



INFORMACION Y CONTROL DE PUBLICACIONES, S.A.

Velázquez, 46, 1ª Drcha - Tel. 91 435 00 32 Fax 91 435 96 05 - 28001 - MADRID
Av. Diagonal 497, 5a planta - Tel 93 439 24 18 Fax 93 419 25 34 - 08029 - BARCELONA

Título: EFEVERDE.COM
URL Primaria: https://efeverde.com/
Editor: Agencia EFE, S.A.U., S.M.E
Domicilio: Espronceda, 32
Ciudad: 28003 MADRID
Teléfono: 91 346 75 17
Fax: 91 346 71 55
E-mail:
Clasificación: Noticias e Información
Sub-Clasificación: Multicategoría



1. Cifras totales y promedios (Nacional e Internacional)

MES - AÑO	NAVEGADORES UNICOS	VISITAS	PAGINAS
Septiembre - 2024	72.086	87.234	102.622
PROMEDIO DIARIO	2.610	2.908	3.421
PROMEDIO LUNES-VIERNES	2.900	3.246	3.872
PROMEDIO SABADO-DOMINGO	1.933	2.119	2.367
PAGINAS / VISITAS	1,18		
DURACION MEDIA VISITAS	0:02:13		
TIEMPO INTERACCIÓN MEDIO	0:00:37		

2. Secciones (Nacional e Internacional)

	PAGINAS	%
HOME	7.964	7.76 %
RESTO	94.658	92.24 %

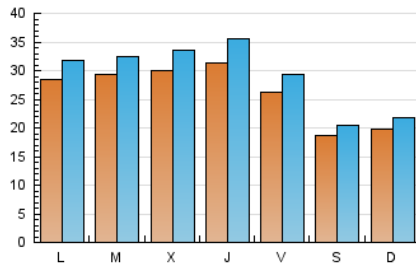
3. Por día del mes (Nacional e Internacional)

Día	N. únicos	Visitas	Páginas	Día	N. únicos	Visitas	Páginas	Día	N. únicos	Visitas	Páginas
1	1.734	1.904	2.137	11	3.402	3.800	4.346	21	2.170	2.334	2.579
2	2.519	2.778	3.286	12	3.100	3.596	4.170	22	2.174	2.423	2.682
3	2.799	3.069	3.759	13	2.382	2.676	3.072	23	3.058	3.446	4.030
4	2.755	3.093	3.653	14	1.707	1.863	2.090	24	3.023	3.391	4.086
5	2.885	3.282	4.027	15	1.934	2.111	2.338	25	2.978	3.323	4.256
6	2.733	3.046	3.673	16	2.851	3.124	3.742	26	3.227	3.624	4.745
7	1.863	2.045	2.345	17	2.863	3.143	3.872	27	2.347	2.631	3.100
8	1.968	2.145	2.387	18	2.846	3.206	3.718	28	1.760	1.940	2.149
9	2.873	3.264	3.880	19	3.330	3.697	4.389	29	2.088	2.310	2.596
10	3.028	3.380	3.935	20	2.989	3.346	3.737	30	2.913	3.244	3.843

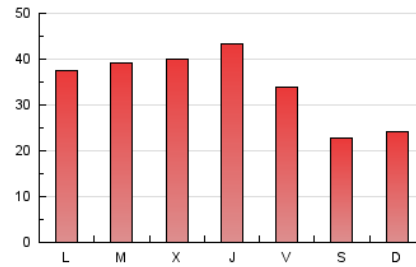
4. Gráficas (Nacional e Internacional)

4.1 Por día de la semana (promedio)

N. únicos / Visitas (x 100)



Páginas (x 100)



4.2 Por franja horaria (promedio)

Visitas_ (x 1000)

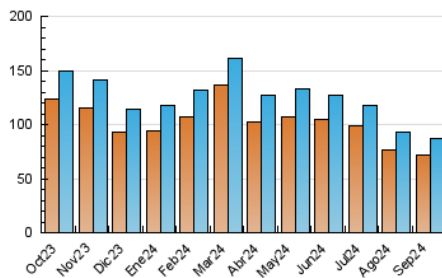


Páginas (x 1000)

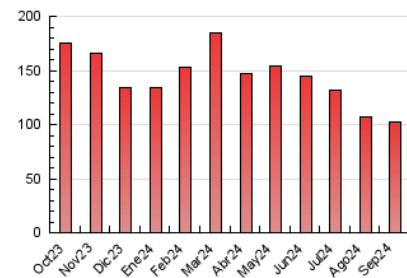


4.3 Por meses

N. únicos / Visitas (x 1000)



Páginas (x 1000)





INFORMACION Y CONTROL DE PUBLICACIONES, S.A.

Velázquez, 46, 1ª Drcha - Tel. 91 435 00 32 Fax 91 435 96 05 - 28001 - MADRID
Av. Diagonal 497, 5a planta - Tel 93 439 24 18 Fax 93 419 25 34 - 08029 - BARCELONA

Anexo - Tráfico Nacional

Título: EFEVERDE.COM
URL Primaria: https://efeverde.com/
Editor: Agencia EFE, S.A.U., S.M.E
Domicilio: Espronceda, 32
Ciudad: 28003 MADRID
Teléfono: 91 346 75 17
Fax: 91 346 71 55
E-mail:
Clasificación: Noticias e Información
Sub-Clasificación: Multicategoría



1. Cifras totales y promedios (Nacional)

MES - AÑO	NAVEGADORES UNICOS	VISITAS	PAGINAS
Septiembre - 2024	24.900	32.539	40.334
PROMEDIO DIARIO	958	1.085	1.344
PROMEDIO LUNES-VIERNES	1.048	1.203	1.522
PROMEDIO SABADO-DOMINGO	748	809	930
PAGINAS / VISITAS	1,24		
DURACION MEDIA VISITAS	0:02:25		
TIEMPO INTERACCIÓN MEDIO	0:00:45		

2. Secciones (Nacional)

	PAGINAS	%
HOME	3.754	9.31 %
RESTO	36.580	90.69 %

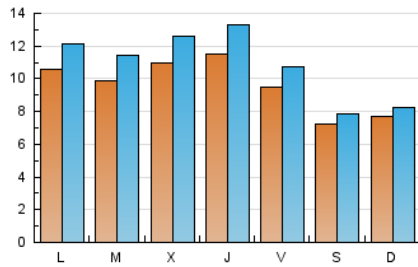
3. Por día del mes (Nacional)

Día	N. únicos	Visitas	Páginas	Día	N. únicos	Visitas	Páginas	Día	N. únicos	Visitas	Páginas
1	634	697	816	11	1.351	1.528	1.850	21	1.039	1.116	1.268
2	803	900	1.116	12	1.141	1.333	1.681	22	974	1.036	1.191
3	856	992	1.281	13	795	908	1.132	23	1.199	1.384	1.681
4	874	993	1.270	14	566	621	714	24	1.020	1.174	1.595
5	877	1.055	1.384	15	669	720	824	25	1.072	1.270	1.679
6	999	1.130	1.490	16	1.080	1.225	1.486	26	1.135	1.321	1.720
7	670	730	888	17	1.027	1.166	1.559	27	809	940	1.244
8	735	785	872	18	1.090	1.240	1.588	28	627	678	789
9	1.060	1.232	1.546	19	1.447	1.608	1.964	29	822	899	1.010
10	1.055	1.233	1.537	20	1.184	1.318	1.560	30	1.136	1.307	1.599

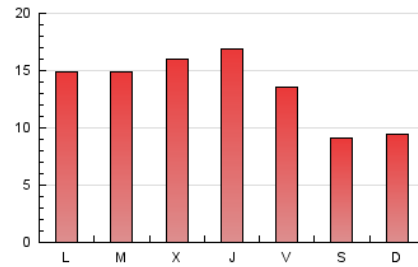
4. Gráficas (Nacional)

4.1 Por día de la semana (promedio)

N. únicos / Visitas (x 100)

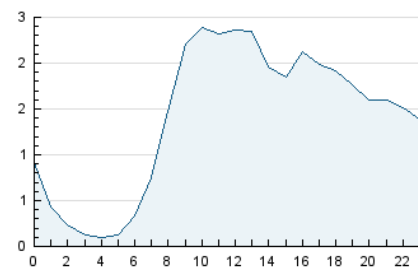


Páginas (x 100)

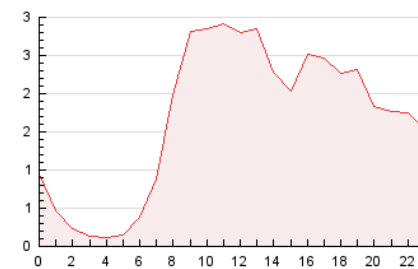


4.2 Por franja horaria (promedio)

Visitas_ (x 1000)

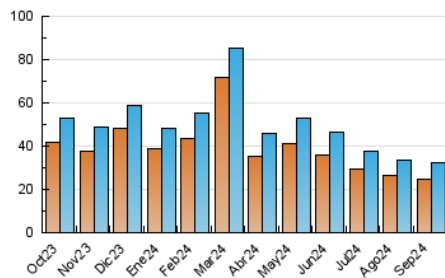


Páginas (x 1000)

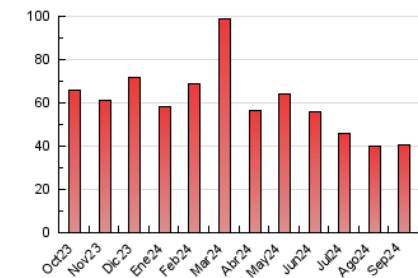


4.3 Por meses

N. únicos / Visitas (x 1000)



Páginas (x 1000)



5. Observaciones

Este Medio Electrónico de Comunicación ha sido medido por la herramienta Google Analytics de Google (GA4).

6. Definiciones básicas (Para más información ver Normas Técnicas para el Control de los Medios Electrónicos de Comunicación)

Página Vista:

Conjunto de ficheros enviado a un usuario como resultado de una petición del mismo recibida por el servidor. Cuando la página está formada por varios marcos (frames), el conjunto de los mismos tendrá, a efectos de cómputo, la consideración de una página unitaria.

Visita:

Una secuencia ininterrumpida de páginas servidas a un usuario válido. Si dicho usuario no realiza peticiones de páginas en un periodo de tiempo (30 min) la siguiente petición constituirá el inicio de una nueva visita.

Navegador Único:

Total de combinaciones únicas de una dirección IP y un identificador adicional. Los medios pueden utilizar cookies o el Identificador de Alta de registro.

Duración Página Vista:

Tiempo acumulado en segundos de todas las páginas vistas (en visitas de dos o más páginas vistas), dividido por el número total de páginas vistas.

Duración Visita:

Tiempo en segundos de todas las visitas de dos o más páginas vistas, dividido por el número total de visitas de dos o más páginas vistas.

Tráfico nacional:

Audiencia/difusión correspondiente a España medida en base a los datos de las direcciones IP registradas por el sistema de medición.

7. Opinión

De OJDinteractiva, la división de INFORMACIÓN Y CONTROL DE PUBLICACIONES S.A.:

Hemos examinado la información facilitada por el editor del medio electrónico para el periodo que comprende la presente certificación.

Nuestro examen se ha realizado de acuerdo con las normas y procedimientos establecidos en las Normas Técnicas para el Control de los Medios Electrónicos de Comunicación.

En nuestra opinión, la presente acta presenta razonablemente la difusión/audiencia registrada por este medio electrónico.

ADVERTENCIA:

El trabajo de OJDinteractiva, la división de INFORMACIÓN Y CONTROL DE PUBLICACIONES S.A (INTROL) se limita a la realización de pruebas para la revisión de los datos de recuento suministrados por el editor con la finalidad de expresar una opinión sobre la razonabilidad de dichos datos de acuerdo con las Normas Técnicas para el control de los MEC.

Por tanto, INTROL no acepta responsabilidad alguna por las inexactitudes o errores que puedan existir en los datos de recuento. Tampoco acepta ninguna responsabilidad por la falsedad en los datos de recuento recibidos del editor, ni por otros datos de medición que no están incluidos en el análisis.

Octubre - 2024

OJDinteractiva