



INFORMACION Y CONTROL DE PUBLICACIONES, S.A.

Velázquez, 46, 1ª Drcha - Tel. 91 435 00 32 Fax 91 435 96 05 - 28001 - MADRID
Av. Diagonal 497, 5a planta - Tel 93 439 24 18 Fax 93 419 25 34 - 08029 - BARCELONA

Título: EFEVERDE.COM
URL Primaria: https://efeverde.com/
Editor: Agencia EFE, S.A.U., S.M.E
Domicilio: Espronceda, 32
Ciudad: 28003 MADRID
Teléfono: 91 346 75 17
Fax: 91 346 71 55
E-mail:
Clasificación: Noticias e Información
Sub-Clasificación: Multicategoría



1. Cifras totales y promedios (Nacional e Internacional)

MES - AÑO	NAVEGADORES UNICOS	VISITAS	PAGINAS
Junio - 2026	62.406	73.966	87.606
PROMEDIO DIARIO	2.282	2.475	2.920
PROMEDIO LUNES-VIERNES	2.483	2.712	3.231
PROMEDIO SABADO-DOMINGO	1.728	1.825	2.066
PAGINAS / VISITAS	1,18		
DURACION MEDIA VISITAS	0:01:38		
TIEMPO INTERACCIÓN MEDIO	0:00:36		

2. Secciones (Nacional e Internacional)

	PAGINAS	%
HOME	5.820	6.64 %
RESTO	81.786	93.36 %

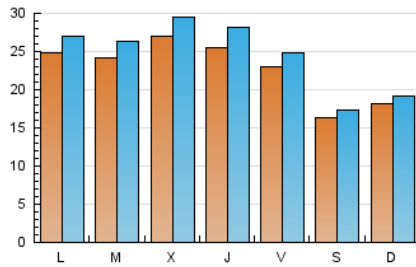
3. Por día del mes (Nacional e Internacional)

Día	N. únicos	Visitas	Páginas	Día	N. únicos	Visitas	Páginas	Día	N. únicos	Visitas	Páginas
1	3.675	3.964	4.486	11	3.045	3.335	3.942	21	1.476	1.594	1.969
2	3.198	3.468	3.954	12	2.739	2.984	3.443	22	2.085	2.330	2.885
3	2.797	2.959	3.526	13	1.949	2.079	2.404	23	1.880	2.065	2.477
4	2.350	2.591	3.230	14	1.966	2.066	2.371	24	1.590	1.751	2.172
5	1.918	2.089	2.452	15	2.364	2.557	2.936	25	2.772	3.057	3.629
6	1.092	1.182	1.342	16	2.717	2.998	3.703	26	2.860	3.007	3.926
7	1.291	1.379	1.592	17	2.673	2.949	3.731	27	2.062	2.114	2.299
8	1.831	2.041	2.431	18	2.001	2.263	2.725	28	2.526	2.624	2.851
9	1.806	1.989	2.346	19	1.677	1.858	2.208	29	2.441	2.629	3.035
10	3.756	4.125	4.633	20	1.462	1.558	1.702	30	2.456	2.655	3.206

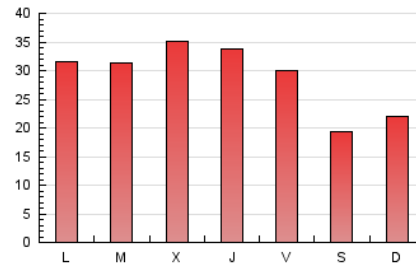
4. Gráficas (Nacional e Internacional)

4.1 Por día de la semana (promedio)

N. únicos / Visitas (x 100)

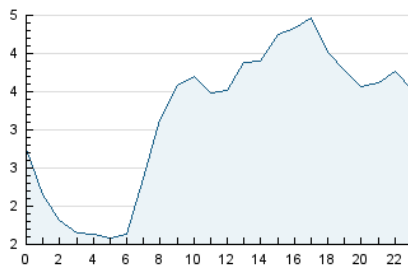


Páginas (x 100)

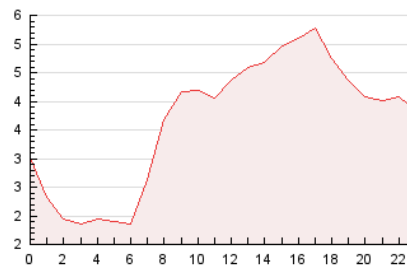


4.2 Por franja horaria (promedio)

Visitas_ (x 1000)

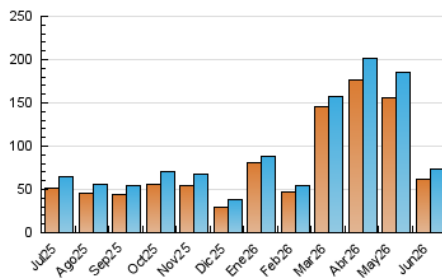


Páginas (x 1000)

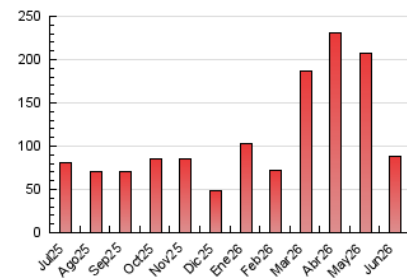


4.3 Por meses

N. únicos / Visitas (x 1000)



Páginas (x 1000)





INFORMACION Y CONTROL DE PUBLICACIONES, S.A.

Velázquez, 46, 1ª Drcha - Tel. 91 435 00 32 Fax 91 435 96 05 - 28001 - MADRID
Av. Diagonal 497, 5a planta - Tel 93 439 24 18 Fax 93 419 25 34 - 08029 - BARCELONA

Anexo - Tráfico Nacional

Título: EFEVERDE.COM
URL Primaria: https://efeverde.com/
Editor: Agencia EFE, S.A.U., S.M.E
Domicilio: Espronceda, 32
Ciudad: 28003 MADRID
Teléfono: 91 346 75 17
Fax: 91 346 71 55
E-mail:
Clasificación: Noticias e Información
Sub-Clasificación: Multicategoría



1. Cifras totales y promedios (Nacional)

MES - AÑO	NAVEGADORES UNICOS	VISITAS	PAGINAS
Junio - 2026	32.609	40.811	50.936
PROMEDIO DIARIO	1.245	1.375	1.698
PROMEDIO LUNES-VIERNES	1.411	1.568	1.950
PROMEDIO SABADO-DOMINGO	788	844	1.005
PAGINAS / VISITAS	1,24		
DURACION MEDIA VISITAS	0:02:00		
TIEMPO INTERACCIÓN MEDIO	0:00:50		

2. Secciones (Nacional)

	PAGINAS	%
HOME	3.903	7.66 %
RESTO	47.033	92.34 %

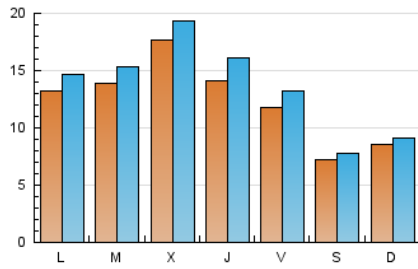
3. Por día del mes (Nacional)

Día	N. únicos	Visitas	Páginas	Día	N. únicos	Visitas	Páginas	Día	N. únicos	Visitas	Páginas
1	2.381	2.565	2.920	11	1.925	2.141	2.644	21	586	645	731
2	2.200	2.363	2.776	12	1.622	1.799	2.129	22	862	1.032	1.364
3	1.789	1.916	2.380	13	1.237	1.310	1.554	23	839	947	1.243
4	1.307	1.466	1.985	14	1.332	1.396	1.640	24	748	860	1.231
5	1.031	1.151	1.385	15	1.452	1.591	1.897	25	1.503	1.718	2.152
6	471	524	634	16	1.722	1.903	2.494	26	1.393	1.527	1.900
7	595	653	796	17	1.797	2.012	2.655	27	649	679	824
8	819	952	1.233	18	923	1.114	1.448	28	906	964	1.149
9	864	970	1.241	19	685	808	1.065	29	1.085	1.208	1.486
10	2.748	2.963	3.420	20	530	579	708	30	1.338	1.479	1.852

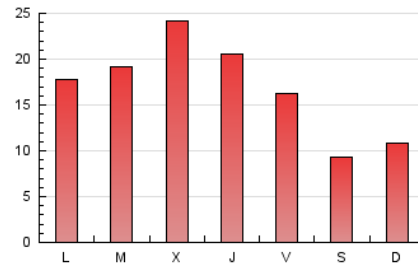
4. Gráficas (Nacional)

4.1 Por día de la semana (promedio)

N. únicos / Visitas (x 100)

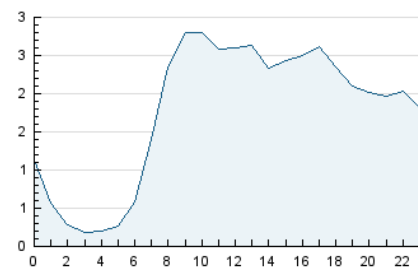


Páginas (x 100)

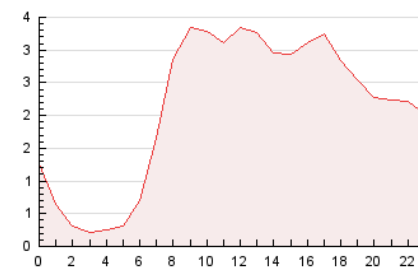


4.2 Por franja horaria (promedio)

Visitas_ (x 1000)

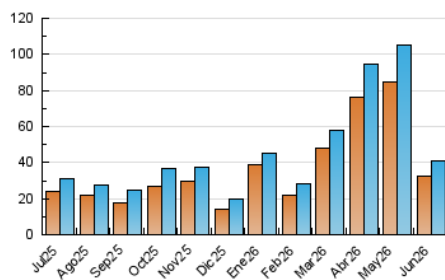


Páginas (x 1000)

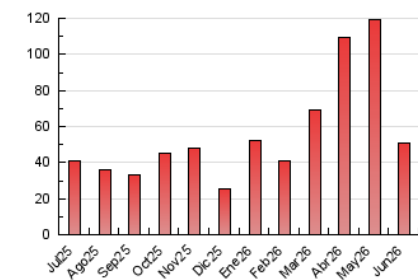


4.3 Por meses

N. únicos / Visitas (x 1000)



Páginas (x 1000)



5. Observaciones

Este Medio Electrónico de Comunicación ha sido medido por la herramienta Google Analytics de Google (GA4).

6. Definiciones básicas (Para más información ver Normas Técnicas para el Control de los Medios Electrónicos de Comunicación)

Página Vista:

Conjunto de ficheros enviado a un usuario como resultado de una petición del mismo recibida por el servidor. Cuando la página está formada por varios marcos (frames), el conjunto de los mismos tendrá, a efectos de cómputo, la consideración de una página unitaria.

Visita:

Una secuencia ininterrumpida de páginas servidas a un usuario válido. Si dicho usuario no realiza peticiones de páginas en un periodo de tiempo (30 min) la siguiente petición constituirá el inicio de una nueva visita.

Navegador Único:

Total de combinaciones únicas de una dirección IP y un identificador adicional. Los medios pueden utilizar cookies o el Identificador de Alta de registro.

Duración Página Vista:

Tiempo acumulado en segundos de todas las páginas vistas (en visitas de dos o más páginas vistas), dividido por el número total de páginas vistas.

Duración Visita:

Tiempo en segundos de todas las visitas de dos o más páginas vistas, dividido por el número total de visitas de dos o más páginas vistas.

Tráfico nacional:

Audiencia/difusión correspondiente a España medida en base a los datos de las direcciones IP registradas por el sistema de medición.

7. Opinión

De OJDinteractiva, la división de INFORMACIÓN Y CONTROL DE PUBLICACIONES S.A.:

Hemos examinado la información facilitada por el editor del medio electrónico para el periodo que comprende la presente certificación.

Nuestro examen se ha realizado de acuerdo con las normas y procedimientos establecidos en las Normas Técnicas para el Control de los Medios Electrónicos de Comunicación.

En nuestra opinión, la presente acta presenta razonablemente la difusión/audiencia registrada por este medio electrónico.

ADVERTENCIA:

El trabajo de OJDinteractiva, la división de INFORMACIÓN Y CONTROL DE PUBLICACIONES S.A (INTROL) se limita a la realización de pruebas para la revisión de los datos de recuento suministrados por el editor con la finalidad de expresar una opinión sobre la razonabilidad de dichos datos de acuerdo con las Normas Técnicas para el control de los MEC.

Por tanto, INTROL no acepta responsabilidad alguna por las inexactitudes o errores que puedan existir en los datos de recuento. Tampoco acepta ninguna responsabilidad por la falsedad en los datos de recuento recibidos del editor, ni por otros datos de medición que no están incluidos en el análisis.

Julio - 2026

OJDinteractiva