



INFORMACION Y CONTROL DE PUBLICACIONES, S.A.

Velázquez, 46, 1º Drcha - Tel. 91 435 00 32 Fax 91 435 96 05 - 28001 - MADRID
 Entença, 218 Entr. 7 - Tel 93 439 24 18 Fax 93 419 25 34 - 08029 - BARCELONA

Título: EFEVERDE.COM
URL Primaria: http://www.efeverde.com/
Editor: Agencia EFE, S.A.U., S.M.E
Domicilio: Espronceda, 32
Ciudad: 28003 MADRID
Teléfono: 91 346 75 17
Fax: 91 346 71 55
E-mail:
Clasificación: Noticias e Información
Sub-Clasificación: Multicategoría



1. Cifras totales y promedios (Nacional e Internacional)

MES - AÑO	NAVEGADORES UNICOS	VISITAS	PAGINAS
Junio - 2020	113.604	138.994	218.637
PROMEDIO DIARIO	4.352	4.633	7.288
PROMEDIO LUNES-VIERNES	4.660	4.982	7.826
PROMEDIO SABADO-DOMINGO	3.506	3.675	5.808
PAGINAS / VISITAS	1,57		
DURACION MEDIA VISITAS	0:01:39		
DURACION MEDIA PAGINAS	0:02:52		

2. Secciones (Nacional e Internacional)

	PAGINAS	%
HOME	22.577	10.33 %
RESTO	196.060	89.67 %

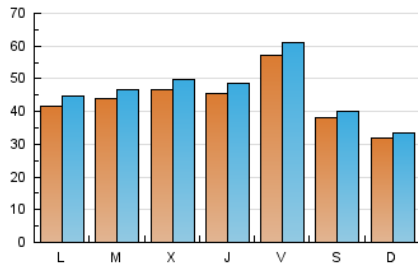
3. Por día del mes (Nacional e Internacional)

Día	N. únicos	Visitas	Páginas	Día	N. únicos	Visitas	Páginas	Día	N. únicos	Visitas	Páginas
1	3.225	3.475	5.206	11	4.498	4.833	7.767	21	2.351	2.457	4.007
2	2.801	3.075	5.260	12	4.801	5.053	7.987	22	3.796	4.118	6.548
3	2.703	2.972	4.950	13	3.096	3.256	5.217	23	4.340	4.624	7.452
4	3.560	3.836	6.356	14	2.615	2.755	4.501	24	6.027	6.418	9.608
5	5.734	6.179	10.540	15	3.670	3.988	6.497	25	5.141	5.499	8.476
6	4.161	4.358	6.850	16	5.571	5.850	9.187	26	6.433	6.855	9.886
7	3.719	3.867	6.060	17	5.581	5.956	8.979	27	4.574	4.822	7.588
8	5.488	5.825	9.328	18	4.981	5.299	8.159	28	4.128	4.304	6.973
9	4.684	4.985	7.935	19	5.913	6.267	9.317	29	4.702	5.010	8.034
10	4.334	4.627	7.357	20	3.400	3.582	5.265	30	4.527	4.849	7.347

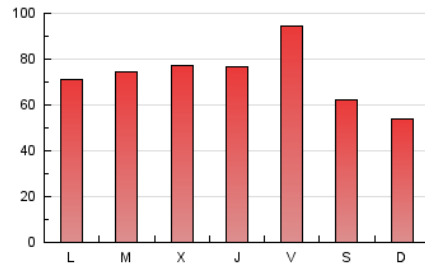
4. Gráficas (Nacional e Internacional)

4.1 Por día de la semana (promedio)

N. únicos / Visitas (x 100)



Páginas (x 100)

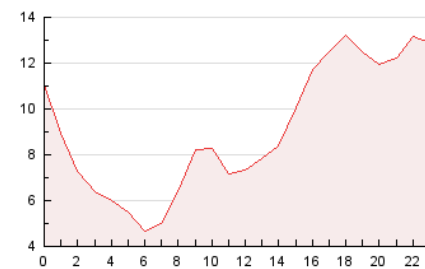


4.2 Por franja horaria (promedio)

Visitas (x 1000)

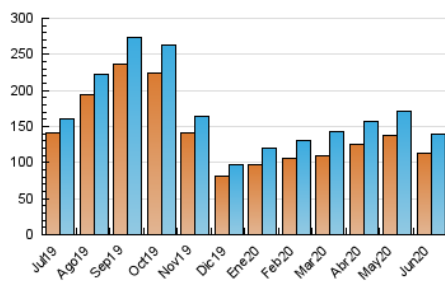


Páginas (x 1000)

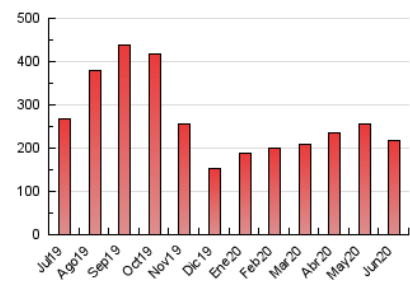


4.3 Por meses

N. únicos / Visitas (x 1000)



Páginas (x 1000)





INFORMACION Y CONTROL DE PUBLICACIONES, S.A.

Velázquez, 46, 1º Drcha - Tel. 91 435 00 32 Fax 91 435 96 05 - 28001 - MADRID
 Entença, 218 Entr. 7 - Tel 93 439 24 18 Fax 93 419 25 34 - 08029 - BARCELONA

Anexo - Tráfico Nacional

Título: EFEVERDE.COM
URL Primaria: http://www.efeverde.com/
Editor: Agencia EFE, S.A.U., S.M.E
Domicilio: Espronceda, 32
Ciudad: 28003 MADRID
Teléfono: 91 346 75 17
Fax: 91 346 71 55
E-mail:
Clasificación: Noticias e Información
Sub-Clasificación: Multicategoría



1. Cifras totales y promedios (Nacional)

MES - AÑO	NAVEGADORES UNICOS	VISITAS	PAGINAS
Junio - 2020	48.947	66.174	106.770
PROMEDIO DIARIO	2.047	2.206	3.559
PROMEDIO LUNES-VIERNES	2.165	2.353	3.797
PROMEDIO SABADO-DOMINGO	1.723	1.802	2.905
PAGINAS / VISITAS	1,61		
DURACION MEDIA VISITAS	0:02:08		
DURACION MEDIA PAGINAS	0:03:28		

2. Secciones (Nacional)

	PAGINAS	%
HOME	11.200	10.49 %
RESTO	95.570	89.51 %

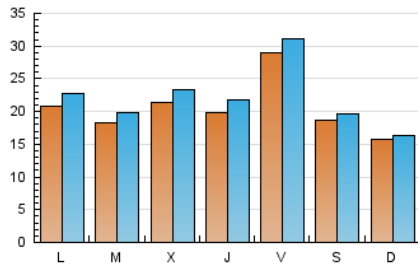
3. Por día del mes (Nacional)

Día	N. únicos	Visitas	Páginas	Día	N. únicos	Visitas	Páginas	Día	N. únicos	Visitas	Páginas
1	1.909	2.081	3.230	11	2.108	2.317	3.913	21	947	998	1.823
2	1.318	1.489	2.623	12	2.048	2.166	3.356	22	1.584	1.772	3.087
3	971	1.139	2.107	13	1.260	1.320	2.118	23	1.717	1.869	3.264
4	1.489	1.665	2.903	14	1.100	1.142	1.872	24	3.089	3.313	5.026
5	3.071	3.363	6.065	15	1.351	1.511	2.726	25	2.050	2.247	3.692
6	2.394	2.504	3.900	16	1.886	2.028	3.317	26	3.297	3.544	4.862
7	2.233	2.312	3.554	17	2.484	2.698	4.100	27	2.235	2.349	3.823
8	3.417	3.631	5.863	18	2.264	2.448	3.871	28	2.006	2.092	3.580
9	2.503	2.725	4.329	19	3.183	3.387	4.735	29	2.171	2.343	4.024
10	2.038	2.208	3.538	20	1.608	1.701	2.571	30	1.673	1.812	2.898

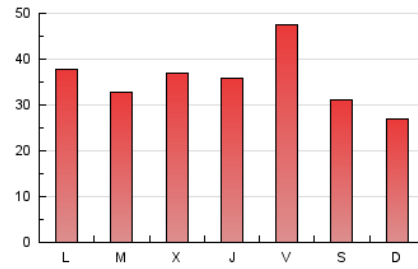
4. Gráficas (Nacional)

4.1 Por día de la semana (promedio)

N. únicos / Visitas (x 100)



Páginas (x 100)

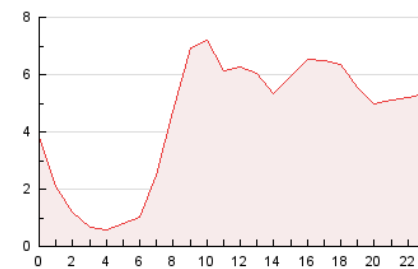


4.2 Por franja horaria (promedio)

Visitas (x 1000)

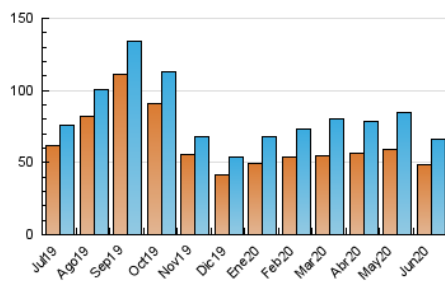


Páginas (x 1000)

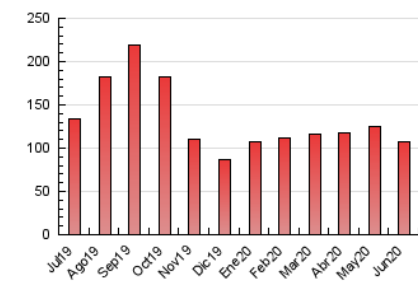


4.3 Por meses

N. únicos / Visitas (x 1000)



Páginas (x 1000)



5. Observaciones

Este Medio Electrónico de Comunicación ha sido medido por la herramienta Google Analytics de Google

6. Definiciones básicas (Para más información ver Normas Técnicas para el Control de los Medios Electrónicos de Comunicación)

Página Vista:

Conjunto de ficheros enviado a un usuario como resultado de una petición del mismo recibida por el servidor. Cuando la página está formada por varios marcos (frames), el conjunto de los mismos tendrá, a efectos de cómputo, la consideración de una página unitaria.

Visita:

Una secuencia ininterrumpida de páginas servidas a un usuario válido. Si dicho usuario no realiza peticiones de páginas en un periodo de tiempo (30 min) la siguiente petición constituirá el inicio de una nueva visita.

Navegador Único:

Total de combinaciones únicas de una dirección IP y un identificador adicional. Los medios pueden utilizar cookies o el Identificador de Alta de registro.

Duración Página Vista:

Tiempo acumulado en segundos de todas las páginas vistas (en visitas de dos o más páginas vistas), dividido por el número total de páginas vistas.

Duración Visita:

Tiempo en segundos de todas las visitas de dos o más páginas vistas, dividido por el número total de visitas de dos o más páginas vistas.

Tráfico nacional:

Audiencia/difusión correspondiente a España medida en base a los datos de las direcciones IP registradas por el sistema de medición.

7. Opinión

De OJDinteractiva, la división de INFORMACIÓN Y CONTROL DE PUBLICACIONES S.A.:

Hemos examinado la información facilitada por el editor del medio electrónico para el periodo que comprende la presente certificación.

Nuestro examen se ha realizado de acuerdo con las normas y procedimientos establecidos en las Normas Técnicas para el Control de los Medios Electrónicos de Comunicación.

En nuestra opinión, la presente acta presenta razonablemente la difusión/audiencia registrada por este medio electrónico.

ADVERTENCIA:

El trabajo de OJDinteractiva, la división de INFORMACIÓN Y CONTROL DE PUBLICACIONES S.A (INTROL) se limita a la realización de pruebas para la revisión de los datos de recuento suministrados por el editor con la finalidad de expresar una opinión sobre la razonabilidad de dichos datos de acuerdo con las Normas Técnicas para el control de los MEC.

Por tanto, INTROL no acepta responsabilidad alguna por las inexactitudes o errores que puedan existir en los datos de recuento. Tampoco acepta ninguna responsabilidad por la falsedad en los datos de recuento recibidos del editor, ni por otros datos de medición que no están incluidos en el análisis.

Julio - 2020

OJDinteractiva