



INFORMACION Y CONTROL DE PUBLICACIONES, S.A.

Velázquez, 46, 1ª Drcha - Tel. 91 435 00 32 Fax 91 435 96 05 - 28001 - MADRID
Av. Diagonal 497, 5a planta - Tel 93 439 24 18 Fax 93 419 25 34 - 08029 - BARCELONA

Título: EFEVERDE.COM
URL Primaria: https://efeverde.com/
Editor: Agencia EFE, S.A.U., S.M.E
Domicilio: Espronceda, 32
Ciudad: 28003 MADRID
Teléfono: 91 346 75 17
Fax: 91 346 71 55
E-mail:
Clasificación: Noticias e Información
Sub-Clasificación: Multicategoría



1. Cifras totales y promedios (Nacional e Internacional)

MES - AÑO	NAVEGADORES UNICOS	VISITAS	PAGINAS
Marzo - 2026	145.366	158.071	187.479
PROMEDIO DIARIO	5.105	5.283	6.048
PROMEDIO LUNES-VIERNES	4.942	5.151	5.986
PROMEDIO SABADO-DOMINGO	5.505	5.607	6.200
PAGINAS / VISITAS	1,14		
DURACION MEDIA VISITAS	0:00:58		
TIEMPO INTERACCIÓN MEDIO	0:00:20		

2. Secciones (Nacional e Internacional)

	PAGINAS	%
HOME	6.497	3.47 %
RESTO	180.982	96.53 %

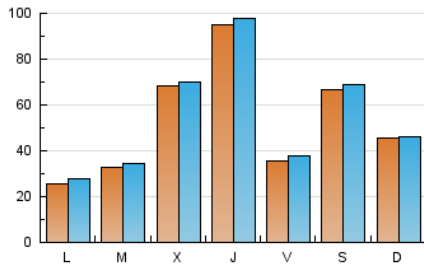
3. Por día del mes (Nacional e Internacional)

Día	N. únicos	Visitas	Páginas	Día	N. únicos	Visitas	Páginas	Día	N. únicos	Visitas	Páginas
1	1.685	1.771	2.034	11	1.660	1.870	2.428	21	1.125	1.229	1.362
2	2.451	2.673	3.182	12	2.026	2.299	2.952	22	1.287	1.383	1.524
3	1.919	2.131	2.559	13	4.089	4.276	4.816	23	1.891	2.112	2.607
4	1.660	1.877	2.356	14	7.656	7.696	8.254	24	7.467	7.687	8.727
5	1.782	2.017	2.415	15	3.007	3.067	3.365	25	22.459	22.288	25.457
6	1.789	1.998	2.371	16	1.791	1.970	2.338	26	32.325	32.738	37.003
7	1.168	1.283	1.523	17	1.663	1.865	2.214	27	6.641	6.827	7.662
8	1.168	1.256	1.425	18	1.656	1.861	2.389	28	16.794	17.239	18.780
9	1.574	1.803	2.327	19	1.813	2.043	2.648	29	15.659	15.537	17.529
10	1.849	2.018	2.508	20	1.779	2.025	2.533	30	5.059	5.341	6.139
								31	3.376	3.602	4.052

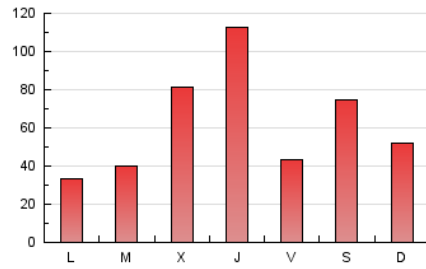
4. Gráficas (Nacional e Internacional)

4.1 Por día de la semana (promedio)

N. únicos / Visitas (x 100)



Páginas (x 100)

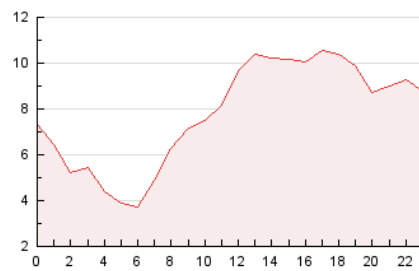


4.2 Por franja horaria (promedio)

Visitas_ (x 1000)

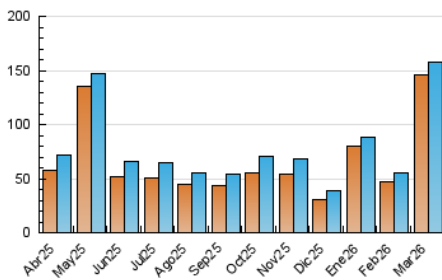


Páginas (x 1000)

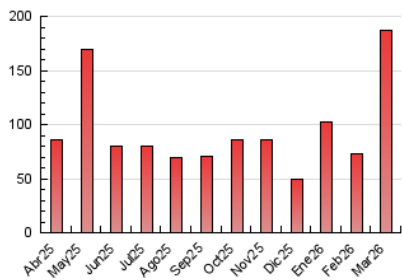


4.3 Por meses

N. únicos / Visitas (x 1000)



Páginas (x 1000)





INFORMACION Y CONTROL DE PUBLICACIONES, S.A.

Velázquez, 46, 1ª Drcha - Tel. 91 435 00 32 Fax 91 435 96 05 - 28001 - MADRID
Av. Diagonal 497, 5a planta - Tel 93 439 24 18 Fax 93 419 25 34 - 08029 - BARCELONA

Anexo - Tráfico Nacional

Título: EFEVERDE.COM
URL Primaria: https://efeverde.com/
Editor: Agencia EFE, S.A.U., S.M.E
Domicilio: Espronceda, 32
Ciudad: 28003 MADRID
Teléfono: 91 346 75 17
Fax: 91 346 71 55
E-mail:
Clasificación: Noticias e Información
Sub-Clasificación: Multicategoría



1. Cifras totales y promedios (Nacional)

MES - AÑO	NAVEGADORES UNICOS	VISITAS	PAGINAS
Marzo - 2026	48.313	58.049	68.995
PROMEDIO DIARIO	1.756	1.876	2.226
PROMEDIO LUNES-VIERNES	1.616	1.754	2.164
PROMEDIO SABADO-DOMINGO	2.099	2.176	2.376
PAGINAS / VISITAS	1,19		
DURACION MEDIA VISITAS	0:01:28		
TIEMPO INTERACCIÓN MEDIO	0:00:35		

2. Secciones (Nacional)

	PAGINAS	%
HOME	4.160	6.03 %
RESTO	64.835	93.97 %

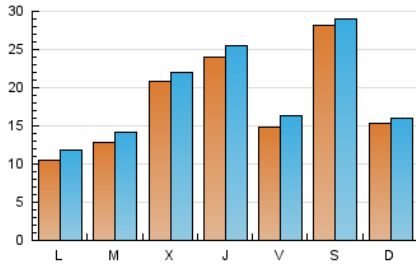
3. Por día del mes (Nacional)

Día	N. únicos	Visitas	Páginas	Día	N. únicos	Visitas	Páginas	Día	N. únicos	Visitas	Páginas
1	748	801	1.018	11	820	973	1.435	21	414	454	531
2	1.328	1.470	1.825	12	1.087	1.272	1.739	22	507	559	660
3	903	1.046	1.387	13	2.871	3.057	3.409	23	966	1.119	1.500
4	755	889	1.274	14	5.981	6.142	6.419	24	3.008	3.183	3.692
5	872	1.038	1.299	15	1.841	1.907	2.060	25	6.088	6.160	7.257
6	835	970	1.257	16	914	1.023	1.269	26	6.807	6.916	7.690
7	565	646	812	17	707	823	1.109	27	1.371	1.499	1.781
8	517	573	666	18	682	807	1.263	28	4.282	4.328	4.783
9	754	928	1.228	19	801	949	1.478	29	4.039	4.173	4.434
10	793	906	1.248	20	857	1.007	1.311	30	1.289	1.413	1.790
								31	1.041	1.130	1.371

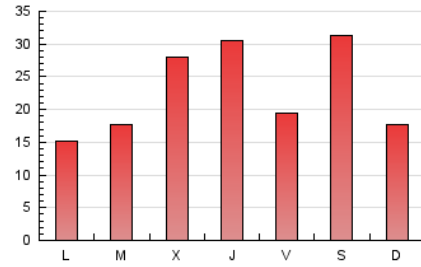
4. Gráficas (Nacional)

4.1 Por día de la semana (promedio)

N. únicos / Visitas (x 100)



Páginas (x 100)

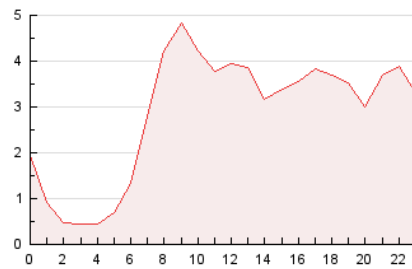


4.2 Por franja horaria (promedio)

Visitas_ (x 1000)

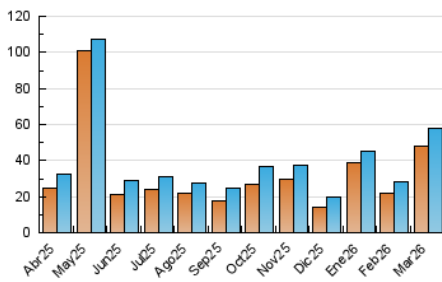


Páginas (x 1000)

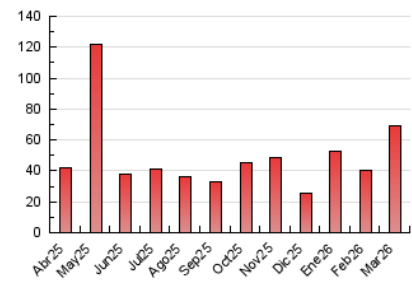


4.3 Por meses

N. únicos / Visitas (x 1000)



Páginas (x 1000)



5. Observaciones

Este Medio Electrónico de Comunicación ha sido medido por la herramienta Google Analytics de Google (GA4).

6. Definiciones básicas (Para más información ver Normas Técnicas para el Control de los Medios Electrónicos de Comunicación)

Página Vista:

Conjunto de ficheros enviado a un usuario como resultado de una petición del mismo recibida por el servidor. Cuando la página está formada por varios marcos (frames), el conjunto de los mismos tendrá, a efectos de cómputo, la consideración de una página unitaria.

Visita:

Una secuencia ininterrumpida de páginas servidas a un usuario válido. Si dicho usuario no realiza peticiones de páginas en un periodo de tiempo (30 min) la siguiente petición constituirá el inicio de una nueva visita.

Navegador Único:

Total de combinaciones únicas de una dirección IP y un identificador adicional. Los medios pueden utilizar cookies o el Identificador de Alta de registro.

Duración Página Vista:

Tiempo acumulado en segundos de todas las páginas vistas (en visitas de dos o más páginas vistas), dividido por el número total de páginas vistas.

Duración Visita:

Tiempo en segundos de todas las visitas de dos o más páginas vistas, dividido por el número total de visitas de dos o más páginas vistas.

Tráfico nacional:

Audiencia/difusión correspondiente a España medida en base a los datos de las direcciones IP registradas por el sistema de medición.

7. Opinión

De OJDinteractiva, la división de INFORMACIÓN Y CONTROL DE PUBLICACIONES S.A.:

Hemos examinado la información facilitada por el editor del medio electrónico para el periodo que comprende la presente certificación.

Nuestro examen se ha realizado de acuerdo con las normas y procedimientos establecidos en las Normas Técnicas para el Control de los Medios Electrónicos de Comunicación.

En nuestra opinión, la presente acta presenta razonablemente la difusión/audiencia registrada por este medio electrónico.

ADVERTENCIA:

El trabajo de OJDinteractiva, la división de INFORMACIÓN Y CONTROL DE PUBLICACIONES S.A (INTROL) se limita a la realización de pruebas para la revisión de los datos de recuento suministrados por el editor con la finalidad de expresar una opinión sobre la razonabilidad de dichos datos de acuerdo con las Normas Técnicas para el control de los MEC.

Por tanto, INTROL no acepta responsabilidad alguna por las inexactitudes o errores que puedan existir en los datos de recuento. Tampoco acepta ninguna responsabilidad por la falsedad en los datos de recuento recibidos del editor, ni por otros datos de medición que no están incluidos en el análisis.

Abril - 2026

OJDinteractiva