



INFORMACION Y CONTROL DE PUBLICACIONES, S.A.

Velázquez, 46, 1º Drcha - Tel. 91 435 00 32 Fax 91 435 96 05 - 28001 - MADRID
Av. Diagonal 497, 5a planta - Tel 93 439 24 18 Fax 93 419 25 34 - 08029 - BARCELONA

Título: EFEVERDE.COM
URL Primaria: http://www.efeverde.com/
Editor: Agencia EFE, S.A.U., S.M.E
Domicilio: Espronceda, 32
Ciudad: 28003 MADRID
Teléfono: 91 346 75 17
Fax: 91 346 71 55
E-mail:
Clasificación: Noticias e Información
Sub-Clasificación: Multicategoría



1. Cifras totales y promedios (Nacional e Internacional)

MES - AÑO	NAVEGADORES UNICOS	VISITAS	PAGINAS
Febrero - 2023	119.603	134.997	173.811
PROMEDIO DIARIO	4.566	4.821	6.208
PROMEDIO LUNES-VIERNES	5.059	5.351	6.908
PROMEDIO SABADO-DOMINGO	3.333	3.498	4.457
PAGINAS / VISITAS	1,29		
DURACION MEDIA VISITAS	0:00:57		
DURACION MEDIA PAGINAS	0:03:19		

2. Secciones (Nacional e Internacional)

	PAGINAS	%
HOME	0	0 %
RESTO	173.811	100.00 %

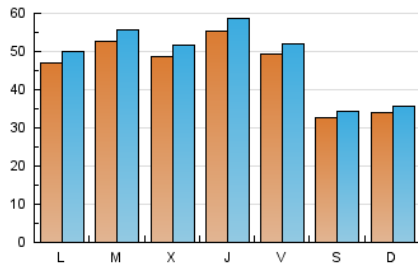
3. Por día del mes (Nacional e Internacional)

Día	N. únicos	Visitas	Páginas	Día	N. únicos	Visitas	Páginas	Día	N. únicos	Visitas	Páginas
1	4.215	4.501	6.229	11	3.022	3.188	4.035	21	4.928	5.221	6.898
2	4.619	4.939	6.502	12	3.320	3.473	5.039	22	5.328	5.624	7.270
3	4.567	4.813	6.184	13	4.347	4.607	5.943	23	5.146	5.440	6.888
4	2.890	3.032	3.664	14	4.605	4.888	6.281	24	3.858	4.126	5.511
5	2.628	2.767	3.826	15	4.714	5.012	6.557	25	2.884	3.062	3.891
6	4.801	5.027	6.708	16	6.508	6.846	8.485	26	3.428	3.599	4.442
7	6.009	6.307	7.856	17	6.682	6.975	8.623	27	4.834	5.173	6.768
8	5.222	5.514	7.216	18	4.289	4.459	5.351	28	5.469	5.833	7.465
9	5.873	6.188	7.888	19	4.206	4.406	5.405				
10	4.591	4.843	6.242	20	4.855	5.134	6.644				

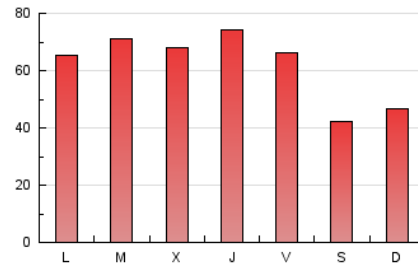
4. Gráficas (Nacional e Internacional)

4.1 Por día de la semana (promedio)

N. únicos / Visitas (x 100)



Páginas (x 100)

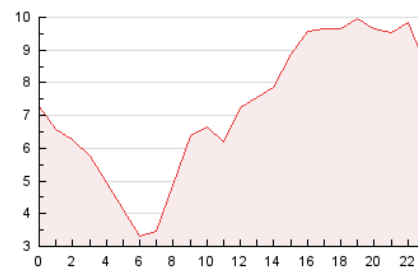


4.2 Por franja horaria (promedio)

Visitas_ (x 1000)

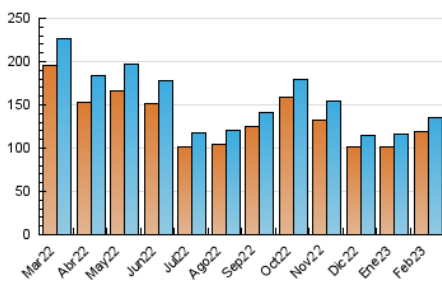


Páginas (x 1000)

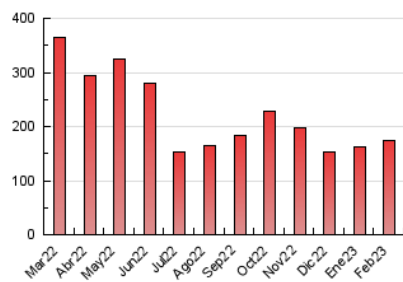


4.3 Por meses

N. únicos / Visitas (x 1000)



Páginas (x 1000)





INFORMACION Y CONTROL DE PUBLICACIONES, S.A.

Velázquez, 46, 1ª Drcha - Tel. 91 435 00 32 Fax 91 435 96 05 - 28001 - MADRID
Av. Diagonal 497, 5a planta - Tel 93 439 24 18 Fax 93 419 25 34 - 08029 - BARCELONA

Anexo - Tráfico Nacional

Título: EFEVERDE.COM
URL Primaria: http://www.efeverde.com/
Editor: Agencia EFE, S.A.U., S.M.E
Domicilio: Espronceda, 32
Ciudad: 28003 MADRID
Teléfono: 91 346 75 17
Fax: 91 346 71 55
E-mail:
Clasificación: Noticias e Información
Sub-Clasificación: Multicategoría



1. Cifras totales y promedios (Nacional)

MES - AÑO	NAVEGADORES UNICOS	VISITAS	PAGINAS
Febrero - 2023	47.615	55.507	74.855
PROMEDIO DIARIO	1.868	1.982	2.673
PROMEDIO LUNES-VIERNES	2.056	2.192	2.964
PROMEDIO SABADO-DOMINGO	1.398	1.458	1.946
PAGINAS / VISITAS	1,35		
DURACION MEDIA VISITAS	0:00:56		
DURACION MEDIA PAGINAS	0:02:42		

2. Secciones (Nacional)

	PAGINAS	%
HOME	0	0 %
RESTO	74.855	100.00 %

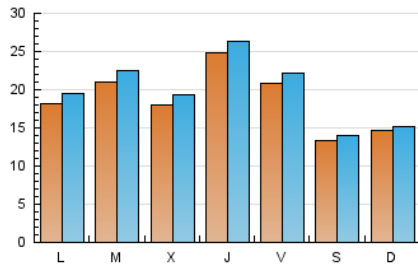
3. Por día del mes (Nacional)

Día	N. únicos	Visitas	Páginas	Día	N. únicos	Visitas	Páginas	Día	N. únicos	Visitas	Páginas
1	1.468	1.608	2.427	11	1.045	1.113	1.496	21	2.066	2.205	3.009
2	1.769	1.918	2.755	12	1.256	1.314	2.377	22	2.083	2.230	3.015
3	1.516	1.618	2.264	13	1.521	1.645	2.262	23	2.054	2.203	2.855
4	948	995	1.252	14	1.517	1.641	2.270	24	1.310	1.439	2.021
5	1.009	1.060	1.662	15	1.657	1.778	2.450	25	1.039	1.091	1.392
6	1.884	1.995	2.992	16	3.357	3.514	4.458	26	1.333	1.391	1.690
7	3.009	3.167	4.050	17	3.816	3.977	4.857	27	1.606	1.740	2.376
8	1.961	2.086	2.985	18	2.309	2.377	2.841	28	1.825	1.960	2.657
9	2.745	2.892	3.886	19	2.241	2.324	2.858				
10	1.693	1.803	2.444	20	2.268	2.423	3.254				

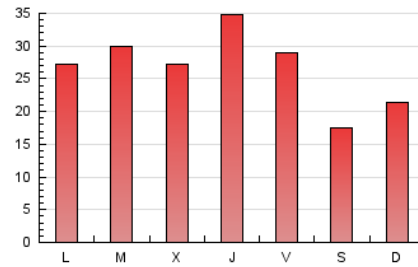
4. Gráficas (Nacional)

4.1 Por día de la semana (promedio)

N. únicos / Visitas (x 100)

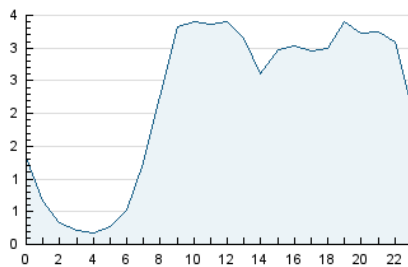


Páginas (x 100)

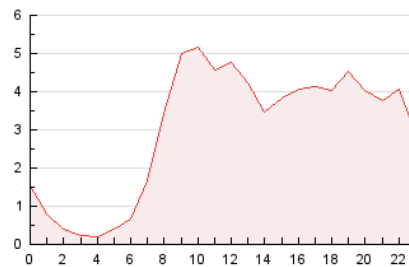


4.2 Por franja horaria (promedio)

Visitas_ (x 1000)

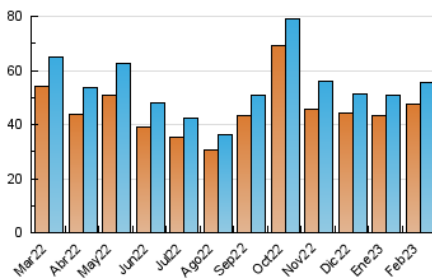


Páginas (x 1000)

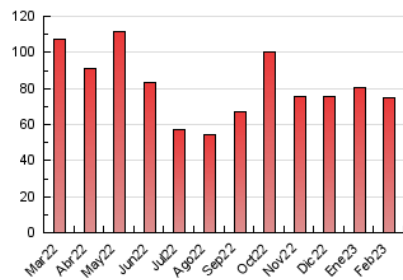


4.3 Por meses

N. únicos / Visitas (x 1000)



Páginas (x 1000)



5. Observaciones

Este Medio Electrónico de Comunicación ha sido medido por la herramienta Google Analytics de Google (Universal Analytics)

6. Definiciones básicas (Para más información ver Normas Técnicas para el Control de los Medios Electrónicos de Comunicación)

Página Vista:

Conjunto de ficheros enviado a un usuario como resultado de una petición del mismo recibida por el servidor. Cuando la página está formada por varios marcos (frames), el conjunto de los mismos tendrá, a efectos de cómputo, la consideración de una página unitaria.

Visita:

Una secuencia ininterrumpida de páginas servidas a un usuario válido. Si dicho usuario no realiza peticiones de páginas en un periodo de tiempo (30 min) la siguiente petición constituirá el inicio de una nueva visita.

Navegador Único:

Total de combinaciones únicas de una dirección IP y un identificador adicional. Los medios pueden utilizar cookies o el Identificador de Alta de registro.

Duración Página Vista:

Tiempo acumulado en segundos de todas las páginas vistas (en visitas de dos o más páginas vistas), dividido por el número total de páginas vistas.

Duración Visita:

Tiempo en segundos de todas las visitas de dos o más páginas vistas, dividido por el número total de visitas de dos o más páginas vistas.

Tráfico nacional:

Audiencia/difusión correspondiente a España medida en base a los datos de las direcciones IP registradas por el sistema de medición.

7. Opinión

De OJDinteractiva, la división de INFORMACIÓN Y CONTROL DE PUBLICACIONES S.A.:

Hemos examinado la información facilitada por el editor del medio electrónico para el periodo que comprende la presente certificación.

Nuestro examen se ha realizado de acuerdo con las normas y procedimientos establecidos en las Normas Técnicas para el Control de los Medios Electrónicos de Comunicación.

En nuestra opinión, la presente acta presenta razonablemente la difusión/audiencia registrada por este medio electrónico.

ADVERTENCIA:

El trabajo de OJDinteractiva, la división de INFORMACIÓN Y CONTROL DE PUBLICACIONES S.A (INTROL) se limita a la realización de pruebas para la revisión de los datos de recuento suministrados por el editor con la finalidad de expresar una opinión sobre la razonabilidad de dichos datos de acuerdo con las Normas Técnicas para el control de los MEC.

Por tanto, INTROL no acepta responsabilidad alguna por las inexactitudes o errores que puedan existir en los datos de recuento. Tampoco acepta ninguna responsabilidad por la falsedad en los datos de recuento recibidos del editor, ni por otros datos de medición que no están incluidos en el análisis.

Marzo - 2023

OJDinteractiva