



INFORMACION Y CONTROL DE PUBLICACIONES, S.A.

Velázquez, 46, 1º Drcha - Tel. 91 435 00 32 Fax 91 435 96 05 - 28001 - MADRID
 Entença, 218 Entr. 7 - Tel 93 439 24 18 Fax 93 419 25 34 - 08029 - BARCELONA

Título: EFEVERDE.COM
URL Primaria: http://www.efeverde.com/
Editor: Agencia EFE, S.A.U., S.M.E
Domicilio: Espronceda, 32
Ciudad: 28003 MADRID
Teléfono: 91 346 75 17
Fax: 91 346 71 55
E-mail:
Clasificación: Noticias e Información
Sub-Clasificación: Multicategoría



1. Cifras totales y promedios (Nacional e Internacional)

MES - AÑO	NAVEGADORES UNICOS	VISITAS	PAGINAS
Enero - 2020	96.297	120.674	189.525
PROMEDIO DIARIO	3.645	3.893	6.114
PROMEDIO LUNES-VIERNES	3.827	4.100	6.486
PROMEDIO SABADO-DOMINGO	3.124	3.296	5.044
PAGINAS / VISITAS	1,57		
DURACION MEDIA VISITAS	0:02:06		
DURACION MEDIA PAGINAS	0:03:40		

2. Secciones (Nacional e Internacional)

	PAGINAS	%
HOME	14.017	7.40 %
RESTO	175.508	92.60 %

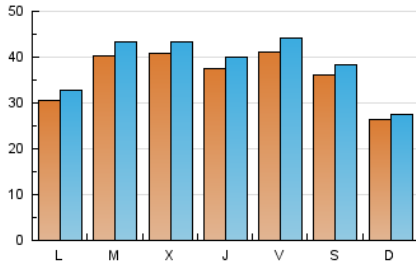
3. Por día del mes (Nacional e Internacional)

Día	N. únicos	Visitas	Páginas	Día	N. únicos	Visitas	Páginas	Día	N. únicos	Visitas	Páginas
1	1.385	1.445	2.478	11	2.555	2.694	4.437	21	5.473	5.967	9.368
2	1.981	2.138	3.776	12	2.489	2.606	4.447	22	4.269	4.644	7.533
3	3.700	3.911	5.700	13	3.212	3.441	5.612	23	4.404	4.781	7.736
4	1.936	2.021	3.399	14	3.716	3.970	6.603	24	6.912	7.489	10.419
5	2.197	2.287	3.624	15	7.053	7.501	10.564	25	5.810	6.287	8.722
6	1.979	2.100	3.555	16	4.279	4.567	7.148	26	3.319	3.449	5.522
7	2.509	2.686	4.692	17	3.502	3.713	5.801	27	3.726	4.017	6.580
8	3.033	3.253	5.452	18	4.135	4.352	6.001	28	4.390	4.724	7.474
9	3.869	4.096	6.349	19	2.548	2.674	4.200	29	4.620	4.889	7.698
10	3.488	3.716	5.958	20	3.349	3.591	6.233	30	4.151	4.449	7.059
								31	3.015	3.216	5.385

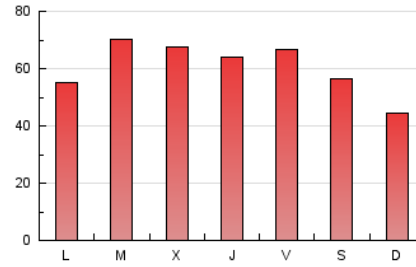
4. Gráficas (Nacional e Internacional)

4.1 Por día de la semana (promedio)

N. únicos / Visitas (x 100)



Páginas (x 100)



4.2 Por franja horaria (promedio)

Visitas (x 1000)

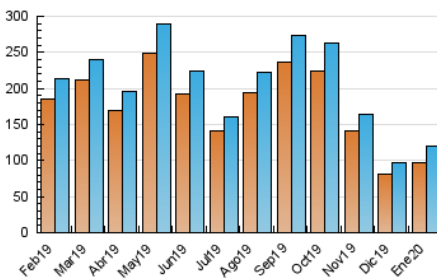


Páginas (x 1000)

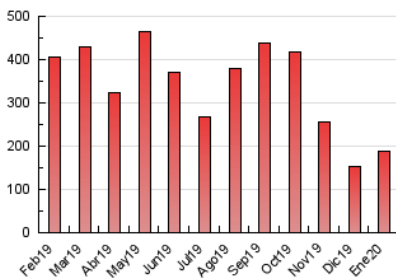


4.3 Por meses

N. únicos / Visitas (x 1000)



Páginas (x 1000)





INFORMACION Y CONTROL DE PUBLICACIONES, S.A.

Velázquez, 46, 1º Drcha - Tel. 91 435 00 32 Fax 91 435 96 05 - 28001 - MADRID
 Entença, 218 Entr. 7 - Tel 93 439 24 18 Fax 93 419 25 34 - 08029 - BARCELONA

Anexo - Tráfico Nacional

Título: EFEVERDE.COM
URL Primaria: http://www.efeverde.com/
Editor: Agencia EFE, S.A.U., S.M.E
Domicilio: Espronceda, 32
Ciudad: 28003 MADRID
Teléfono: 91 346 75 17
Fax: 91 346 71 55
E-mail:
Clasificación: Noticias e Información
Sub-Clasificación: Multicategoría



1. Cifras totales y promedios (Nacional)

MES - AÑO	NAVEGADORES UNICOS	VISITAS	PAGINAS
Enero - 2020	49.583	67.956	106.939
PROMEDIO DIARIO	2.034	2.192	3.450
PROMEDIO LUNES-VIERNES	2.071	2.242	3.584
PROMEDIO SABADO-DOMINGO	1.928	2.048	3.063
PAGINAS / VISITAS	1,57		
DURACION MEDIA VISITAS	0:02:52		
DURACION MEDIA PAGINAS	0:05:00		

2. Secciones (Nacional)

	PAGINAS	%
HOME	7.292	6.82 %
RESTO	99.647	93.18 %

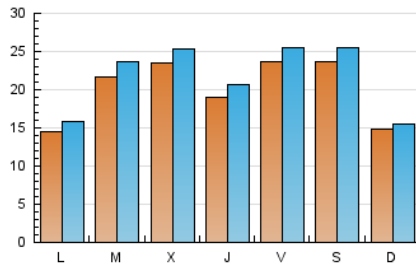
3. Por día del mes (Nacional)

Día	N. únicos	Visitas	Páginas	Día	N. únicos	Visitas	Páginas	Día	N. únicos	Visitas	Páginas
1	884	930	1.617	11	1.245	1.332	2.301	21	3.590	3.921	5.930
2	1.058	1.153	2.183	12	1.213	1.272	2.206	22	2.141	2.342	4.048
3	2.408	2.537	3.539	13	1.451	1.591	2.809	23	2.256	2.498	4.400
4	979	1.025	1.807	14	1.752	1.921	3.442	24	4.792	5.168	7.083
5	1.250	1.295	1.960	15	4.826	5.198	7.025	25	4.363	4.767	6.405
6	753	799	1.380	16	2.149	2.343	3.726	26	2.040	2.113	3.353
7	1.030	1.137	2.085	17	1.759	1.875	3.081	27	1.896	2.067	3.635
8	1.354	1.484	2.604	18	2.911	3.079	4.058	28	2.299	2.505	4.119
9	2.001	2.132	3.264	19	1.421	1.498	2.413	29	2.575	2.736	4.056
10	1.549	1.682	2.858	20	1.714	1.868	3.356	30	2.051	2.235	3.707
								31	1.347	1.453	2.489

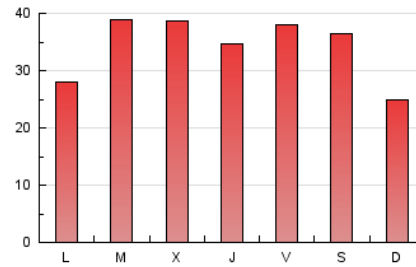
4. Gráficas (Nacional)

4.1 Por día de la semana (promedio)

N. únicos / Visitas (x 100)



Páginas (x 100)

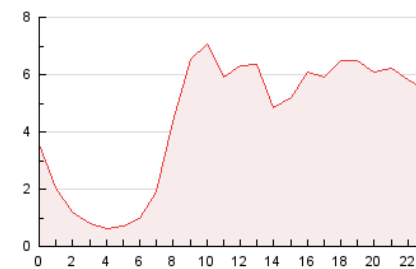


4.2 Por franja horaria (promedio)

Visitas (x 1000)

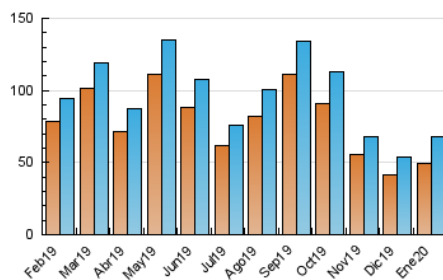


Páginas (x 1000)

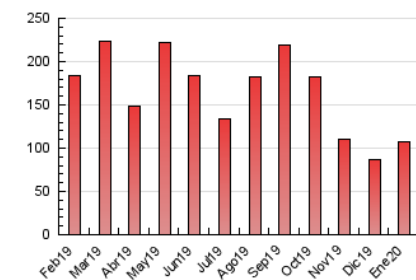


4.3 Por meses

N. únicos / Visitas (x 1000)



Páginas (x 1000)



5. Observaciones

Este Medio Electrónico de Comunicación ha sido medido por la herramienta Google Analytics de Google

6. Definiciones básicas (Para más información ver Normas Técnicas para el Control de los Medios Electrónicos de Comunicación)

Página Vista:

Conjunto de ficheros enviado a un usuario como resultado de una petición del mismo recibida por el servidor. Cuando la página está formada por varios marcos (frames), el conjunto de los mismos tendrá, a efectos de cómputo, la consideración de una página unitaria.

Visita:

Una secuencia ininterrumpida de páginas servidas a un usuario válido. Si dicho usuario no realiza peticiones de páginas en un periodo de tiempo (30 min) la siguiente petición constituirá el inicio de una nueva visita.

Navegador Único:

Total de combinaciones únicas de una dirección IP y un identificador adicional. Los medios pueden utilizar cookies o el Identificador de Alta de registro.

Duración Página Vista:

Tiempo acumulado en segundos de todas las páginas vistas (en visitas de dos o más páginas vistas), dividido por el número total de páginas vistas.

Duración Visita:

Tiempo en segundos de todas las visitas de dos o más páginas vistas, dividido por el número total de visitas de dos o más páginas vistas.

Tráfico nacional:

Audiencia/difusión correspondiente a España medida en base a los datos de las direcciones IP registradas por el sistema de medición.

7. Opinión

De OJDinteractiva, la división de INFORMACIÓN Y CONTROL DE PUBLICACIONES S.A.:

Hemos examinado la información facilitada por el editor del medio electrónico para el periodo que comprende la presente certificación.

Nuestro examen se ha realizado de acuerdo con las normas y procedimientos establecidos en las Normas Técnicas para el Control de los Medios Electrónicos de Comunicación.

En nuestra opinión, la presente acta presenta razonablemente la difusión/audiencia registrada por este medio electrónico.

ADVERTENCIA:

El trabajo de OJDinteractiva, la división de INFORMACIÓN Y CONTROL DE PUBLICACIONES S.A (INTROL) se limita a la realización de pruebas para la revisión de los datos de recuento suministrados por el editor con la finalidad de expresar una opinión sobre la razonabilidad de dichos datos de acuerdo con las Normas Técnicas para el control de los MEC.

Por tanto, INTROL no acepta responsabilidad alguna por las inexactitudes o errores que puedan existir en los datos de recuento. Tampoco acepta ninguna responsabilidad por la falsedad en los datos de recuento recibidos del editor, ni por otros datos de medición que no están incluidos en el análisis.

Febrero - 2020

OJDinteractiva