



## INFORMACION Y CONTROL DE PUBLICACIONES, S.A.

Velázquez, 46, 1º Drcha - Tel. 91 435 00 32 Fax 91 435 96 05 - 28001 - MADRID  
 Entença, 218 Entr. 7 - Tel 93 439 24 18 Fax 93 419 25 34 - 08029 - BARCELONA

**Título:** EFETUR.COM  
**URL Primaria:** http://www.efetur.com/  
**Editor:** Agencia EFE, S.A.U., S.M.E  
**Domicilio:** Espronceda, 32  
**Ciudad:** 28003 MADRID  
**Teléfono:** 91 346 75 17  
**Fax:** 91 346 71 55  
**E-mail:**  
**Clasificación:** Viajes  
**Sub-Clasificación:** Destinos



### 1. Cifras totales y promedios (Nacional e Internacional)

MES - AÑO	NAVEGADORES UNICOS	VISITAS	PAGINAS
Agosto - 2020	16.352	17.863	42.862
<b>PROMEDIO DIARIO</b>	<b>557</b>	<b>576</b>	<b>1.383</b>
<b>PROMEDIO LUNES-VIERNES</b>	594	615	1.399
<b>PROMEDIO SABADO-DOMINGO</b>	479	494	1.347
<b>PAGINAS / VISITAS</b>	2,40		
<b>DURACION MEDIA VISITAS</b>	0:03:46		
<b>DURACION MEDIA PAGINAS</b>	0:02:41		

### 2. Secciones (Nacional e Internacional)

	PAGINAS	%
<b>HOME</b>	13.731	32.04 %
<b>RESTO</b>	29.131	67.96 %

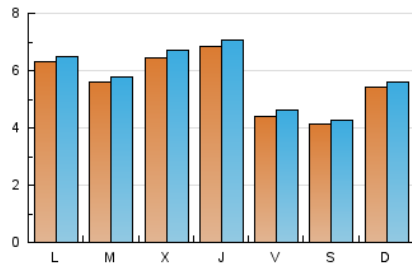
### 3. Por día del mes (Nacional e Internacional)

Día	N. únicos	Visitas	Páginas	Día	N. únicos	Visitas	Páginas	Día	N. únicos	Visitas	Páginas
1	508	518	1.423	11	457	473	1.306	21	547	561	1.167
2	975	1.008	2.395	12	1.142	1.181	2.074	22	405	421	1.136
3	1.377	1.406	2.588	13	1.089	1.122	1.913	23	496	509	1.433
4	883	903	1.955	14	385	410	1.212	24	512	536	1.355
5	488	518	1.593	15	360	372	1.022	25	458	482	1.146
6	492	506	1.429	16	371	383	1.051	26	462	485	1.288
7	411	436	1.430	17	339	352	943	27	426	445	979
8	363	374	1.330	18	441	460	1.059	28	426	441	1.153
9	503	526	1.478	19	481	504	1.195	29	433	444	1.187
10	413	424	1.162	20	733	749	1.309	30	374	384	1.019
								31	516	530	1.132

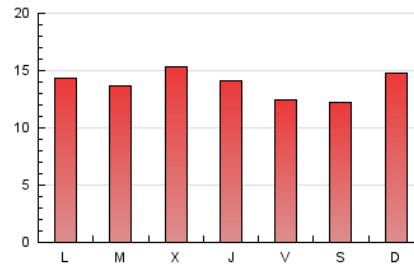
4. Gráficas (Nacional e Internacional)

4.1 Por día de la semana (promedio)

N. únicos / Visitas (x 100)



Páginas (x 100)



4.2 Por franja horaria (promedio)

Visitas (x 1000)

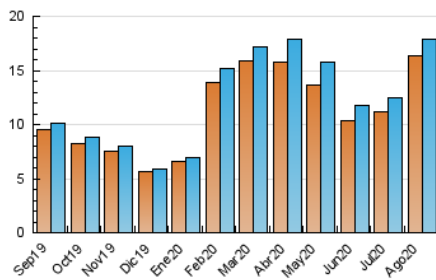


Páginas (x 1000)

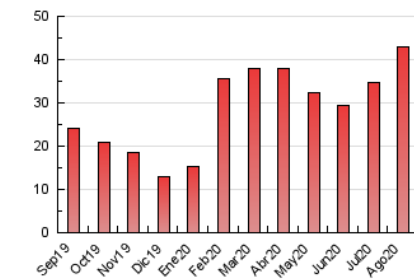


4.3 Por meses

N. únicos / Visitas (x 1000)



Páginas (x 1000)





## INFORMACION Y CONTROL DE PUBLICACIONES, S.A.

Velázquez, 46, 1º Drcha - Tel. 91 435 00 32 Fax 91 435 96 05 - 28001 - MADRID  
 Entença, 218 Entr. 7 - Tel 93 439 24 18 Fax 93 419 25 34 - 08029 - BARCELONA

### Anexo - Tráfico Nacional

**Título:** EFETUR.COM  
**URL Primaria:** http://www.efetur.com/  
**Editor:** Agencia EFE, S.A.U., S.M.E  
**Domicilio:** Espronceda, 32  
**Ciudad:** 28003 MADRID  
**Teléfono:** 91 346 75 17  
**Fax:** 91 346 71 55  
**E-mail:**  
**Clasificación:** Viajes  
**Sub-Clasificación:** Destinos



#### 1. Cifras totales y promedios (Nacional)

MES - AÑO	NAVEGADORES UNICOS	VISITAS	PAGINAS
Agosto - 2020	11.891	12.890	33.185
<b>PROMEDIO DIARIO</b>	<b>404</b>	<b>416</b>	<b>1.070</b>
<b>PROMEDIO LUNES-VIERNES</b>	<b>433</b>	<b>445</b>	<b>1.073</b>
<b>PROMEDIO SABADO-DOMINGO</b>	<b>343</b>	<b>354</b>	<b>1.066</b>
<b>PAGINAS / VISITAS</b>	<b>2,57</b>		
<b>DURACION MEDIA VISITAS</b>	<b>0:04:46</b>		
<b>DURACION MEDIA PAGINAS</b>	<b>0:03:01</b>		

#### 2. Secciones (Nacional)

	PAGINAS	%
<b>HOME</b>	11.759	35.43 %
<b>RESTO</b>	21.426	64.57 %

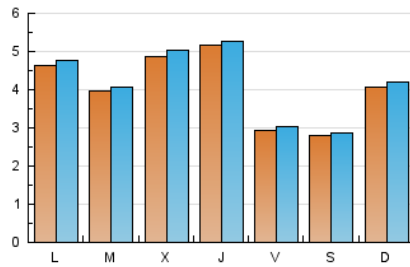
#### 3. Por día del mes (Nacional)

Día	N. únicos	Visitas	Páginas	Día	N. únicos	Visitas	Páginas	Día	N. únicos	Visitas	Páginas
1	382	387	1.079	11	293	305	1.018	21	401	410	915
2	808	835	2.093	12	983	1.009	1.822	22	263	271	825
3	1.163	1.185	2.133	13	917	935	1.611	23	338	347	1.085
4	690	701	1.445	14	244	259	908	24	326	340	1.024
5	317	332	1.034	15	235	240	780	25	288	298	775
6	300	306	990	16	266	273	846	26	308	322	1.010
7	259	275	1.054	17	212	218	713	27	257	264	715
8	231	235	1.001	18	314	329	859	28	267	272	813
9	359	379	1.132	19	337	354	913	29	288	297	977
10	276	285	865	20	588	597	1.063	30	261	271	842
								31	349	359	845

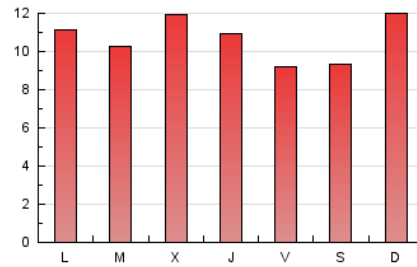
#### 4. Gráficas (Nacional)

##### 4.1 Por día de la semana (promedio)

N. únicos / Visitas (x 100)



Páginas (x 100)



##### 4.2 Por franja horaria (promedio)

Visitas (x 1000)

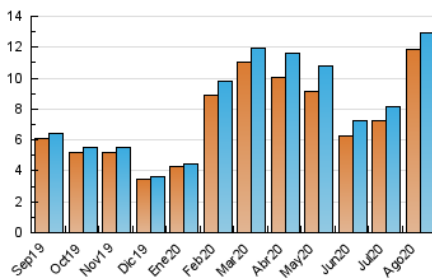


Páginas (x 1000)

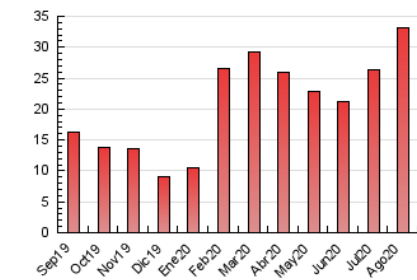


##### 4.3 Por meses

N. únicos / Visitas (x 1000)



Páginas (x 1000)



## 5. Observaciones

Este Medio Electrónico de Comunicación ha sido medido por la herramienta Google Analytics de Google

## 6. Definiciones básicas (Para más información ver Normas Técnicas para el Control de los Medios Electrónicos de Comunicación)

### Página Vista:

Conjunto de ficheros enviado a un usuario como resultado de una petición del mismo recibida por el servidor. Cuando la página está formada por varios marcos (frames), el conjunto de los mismos tendrá, a efectos de cómputo, la consideración de una página unitaria.

### Visita:

Una secuencia ininterrumpida de páginas servidas a un usuario válido. Si dicho usuario no realiza peticiones de páginas en un periodo de tiempo (30 min) la siguiente petición constituirá el inicio de una nueva visita.

### Navegador Único:

Total de combinaciones únicas de una dirección IP y un identificador adicional. Los medios pueden utilizar cookies o el Identificador de Alta de registro.

### Duración Página Vista:

Tiempo acumulado en segundos de todas las páginas vistas (en visitas de dos o más páginas vistas), dividido por el número total de páginas vistas.

### Duración Visita:

Tiempo en segundos de todas las visitas de dos o más páginas vistas, dividido por el número total de visitas de dos o más páginas vistas.

### Tráfico nacional:

Audiencia/difusión correspondiente a España medida en base a los datos de las direcciones IP registradas por el sistema de medición.

## 7. Opinión

De OJDinteractiva, la división de INFORMACIÓN Y CONTROL DE PUBLICACIONES S.A.:

Hemos examinado la información facilitada por el editor del medio electrónico para el periodo que comprende la presente certificación.

Nuestro examen se ha realizado de acuerdo con las normas y procedimientos establecidos en las Normas Técnicas para el Control de los Medios Electrónicos de Comunicación.

En nuestra opinión, la presente acta presenta razonablemente la difusión/audiencia registrada por este medio electrónico.

### ADVERTENCIA:

El trabajo de OJDinteractiva, la división de INFORMACIÓN Y CONTROL DE PUBLICACIONES S.A (INTROL) se limita a la realización de pruebas para la revisión de los datos de recuento suministrados por el editor con la finalidad de expresar una opinión sobre la razonabilidad de dichos datos de acuerdo con las Normas Técnicas para el control de los MEC.

Por tanto, INTROL no acepta responsabilidad alguna por las inexactitudes o errores que puedan existir en los datos de recuento. Tampoco acepta ninguna responsabilidad por la falsedad en los datos de recuento recibidos del editor, ni por otros datos de medición que no están incluidos en el análisis.

Septiembre - 2020

OJDinteractiva