



## INFORMACION Y CONTROL DE PUBLICACIONES, S.A.

Velázquez, 46, 1º Drcha - Tel. 91 435 00 32 Fax 91 435 96 05 - 28001 - MADRID  
 Entença, 218 Entr. 7 - Tel 93 439 24 18 Fax 93 419 25 34 - 08029 - BARCELONA

**Título:** EFETUR.COM  
**URL Primaria:** http://www.efetur.com/  
**Editor:** Agencia EFE, S.A.U., S.M.E  
**Domicilio:** Espronceda, 32  
**Ciudad:** 28003 MADRID  
**Teléfono:** 91 346 75 17  
**Fax:** 91 346 71 55  
**E-mail:**  
**Clasificación:** Viajes  
**Sub-Clasificación:** Destinos



### 1. Cifras totales y promedios (Nacional e Internacional)

MES - AÑO	NAVEGADORES UNICOS	VISITAS	PAGINAS
Junio - 2020	10.363	11.811	29.274
<b>PROMEDIO DIARIO</b>	<b>376</b>	<b>394</b>	<b>976</b>
<b>PROMEDIO LUNES-VIERNES</b>	384	402	980
<b>PROMEDIO SABADO-DOMINGO</b>	355	370	964
<b>PAGINAS / VISITAS</b>	2,48		
<b>DURACION MEDIA VISITAS</b>	0:05:20		
<b>DURACION MEDIA PAGINAS</b>	0:03:36		

### 2. Secciones (Nacional e Internacional)

	PAGINAS	%
<b>HOME</b>	12.144	41.48 %
<b>RESTO</b>	17.130	58.52 %

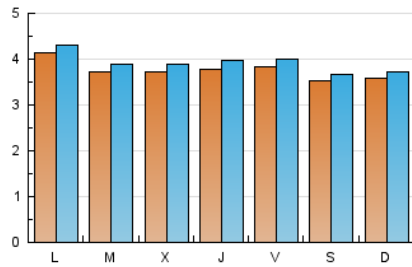
### 3. Por día del mes (Nacional e Internacional)

Día	N. únicos	Visitas	Páginas	Día	N. únicos	Visitas	Páginas	Día	N. únicos	Visitas	Páginas
1	428	457	938	11	416	432	893	21	323	337	1.008
2	369	394	869	12	506	521	965	22	377	389	1.042
3	352	371	860	13	598	623	1.184	23	339	357	999
4	405	427	947	14	399	412	986	24	318	335	1.036
5	374	403	897	15	408	427	1.107	25	329	340	1.003
6	277	292	719	16	403	420	1.006	26	309	319	942
7	330	344	863	17	357	367	968	27	279	289	926
8	389	405	951	18	360	385	1.031	28	377	399	1.215
9	396	411	1.009	19	342	361	1.003	29	461	477	1.205
10	461	482	896	20	255	267	809	30	350	368	997

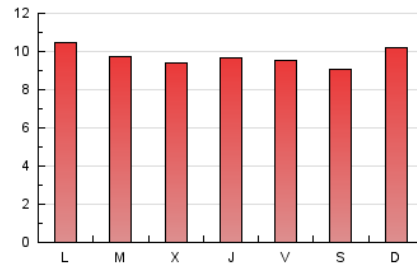
4. Gráficas (Nacional e Internacional)

4.1 Por día de la semana (promedio)

N. únicos / Visitas (x 100)



Páginas (x 100)

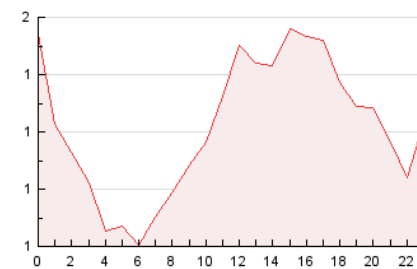


4.2 Por franja horaria (promedio)

Visitas (x 1000)

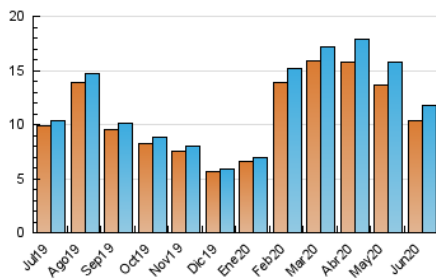


Páginas (x 1000)

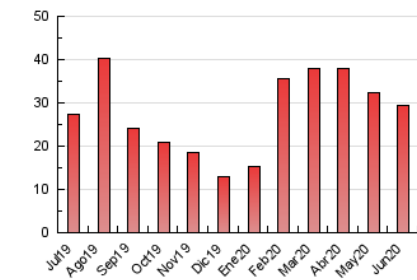


4.3 Por meses

N. únicos / Visitas (x 1000)



Páginas (x 1000)





## INFORMACION Y CONTROL DE PUBLICACIONES, S.A.

Velázquez, 46, 1º Drcha - Tel. 91 435 00 32 Fax 91 435 96 05 - 28001 - MADRID  
 Entença, 218 Entr. 7 - Tel 93 439 24 18 Fax 93 419 25 34 - 08029 - BARCELONA

### Anexo - Tráfico Nacional

**Título:** EFETUR.COM  
**URL Primaria:** http://www.efetur.com/  
**Editor:** Agencia EFE, S.A.U., S.M.E  
**Domicilio:** Espronceda, 32  
**Ciudad:** 28003 MADRID  
**Teléfono:** 91 346 75 17  
**Fax:** 91 346 71 55  
**E-mail:**  
**Clasificación:** Viajes  
**Sub-Clasificación:** Destinos



#### 1. Cifras totales y promedios (Nacional)

MES - AÑO	NAVEGADORES UNICOS	VISITAS	PAGINAS
Junio - 2020	6.297	7.244	21.172
<b>PROMEDIO DIARIO</b>	<b>231</b>	<b>241</b>	<b>706</b>
<b>PROMEDIO LUNES-VIERNES</b>	<b>233</b>	<b>244</b>	<b>699</b>
<b>PROMEDIO SABADO-DOMINGO</b>	<b>226</b>	<b>236</b>	<b>724</b>
<b>PAGINAS / VISITAS</b>	<b>2,92</b>		
<b>DURACION MEDIA VISITAS</b>		<b>0:07:57</b>	
<b>DURACION MEDIA PAGINAS</b>		<b>0:04:08</b>	

#### 2. Secciones (Nacional)

	PAGINAS	%
<b>HOME</b>	10.341	48.84 %
<b>RESTO</b>	10.831	51.16 %

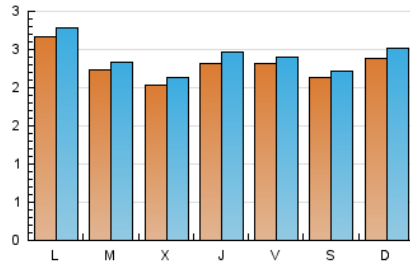
#### 3. Por día del mes (Nacional)

Día	N. únicos	Visitas	Páginas	Día	N. únicos	Visitas	Páginas	Día	N. únicos	Visitas	Páginas
1	287	299	655	11	267	277	666	21	219	229	809
2	226	235	591	12	380	384	735	22	239	249	821
3	193	204	517	13	399	413	791	23	212	221	739
4	237	253	649	14	262	274	758	24	194	202	829
5	200	218	565	15	254	268	800	25	185	192	744
6	160	166	484	16	244	255	734	26	157	160	653
7	212	221	633	17	201	210	704	27	156	160	710
8	227	234	540	18	239	263	842	28	259	279	980
9	226	234	678	19	189	199	708	29	326	338	912
10	229	240	515	20	139	144	623	30	210	223	787

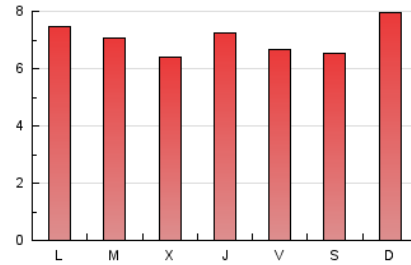
#### 4. Gráficas (Nacional)

##### 4.1 Por día de la semana (promedio)

N. únicos / Visitas (x 100)



Páginas (x 100)

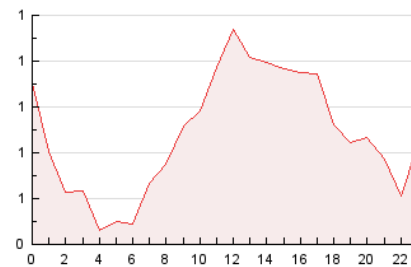


##### 4.2 Por franja horaria (promedio)

Visitas (x 1000)

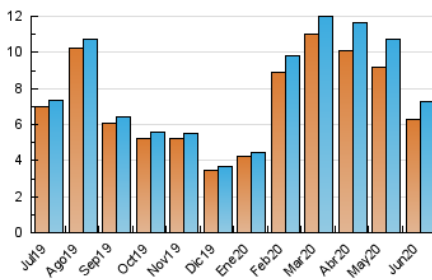


Páginas (x 1000)

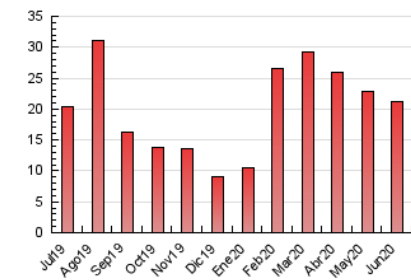


##### 4.3 Por meses

N. únicos / Visitas (x 1000)



Páginas (x 1000)



## 5. Observaciones

Este Medio Electrónico de Comunicación ha sido medido por la herramienta Google Analytics de Google

## 6. Definiciones básicas (Para más información ver Normas Técnicas para el Control de los Medios Electrónicos de Comunicación)

### Página Vista:

Conjunto de ficheros enviado a un usuario como resultado de una petición del mismo recibida por el servidor. Cuando la página está formada por varios marcos (frames), el conjunto de los mismos tendrá, a efectos de cómputo, la consideración de una página unitaria.

### Visita:

Una secuencia ininterrumpida de páginas servidas a un usuario válido. Si dicho usuario no realiza peticiones de páginas en un periodo de tiempo (30 min) la siguiente petición constituirá el inicio de una nueva visita.

### Navegador Único:

Total de combinaciones únicas de una dirección IP y un identificador adicional. Los medios pueden utilizar cookies o el Identificador de Alta de registro.

### Duración Página Vista:

Tiempo acumulado en segundos de todas las páginas vistas (en visitas de dos o más páginas vistas), dividido por el número total de páginas vistas.

### Duración Visita:

Tiempo en segundos de todas las visitas de dos o más páginas vistas, dividido por el número total de visitas de dos o más páginas vistas.

### Tráfico nacional:

Audiencia/difusión correspondiente a España medida en base a los datos de las direcciones IP registradas por el sistema de medición.

## 7. Opinión

De OJDinteractiva, la división de INFORMACIÓN Y CONTROL DE PUBLICACIONES S.A.:

Hemos examinado la información facilitada por el editor del medio electrónico para el periodo que comprende la presente certificación.

Nuestro examen se ha realizado de acuerdo con las normas y procedimientos establecidos en las Normas Técnicas para el Control de los Medios Electrónicos de Comunicación.

En nuestra opinión, la presente acta presenta razonablemente la difusión/audiencia registrada por este medio electrónico.

### ADVERTENCIA:

El trabajo de OJDinteractiva, la división de INFORMACIÓN Y CONTROL DE PUBLICACIONES S.A (INTROL) se limita a la realización de pruebas para la revisión de los datos de recuento suministrados por el editor con la finalidad de expresar una opinión sobre la razonabilidad de dichos datos de acuerdo con las Normas Técnicas para el control de los MEC.

Por tanto, INTROL no acepta responsabilidad alguna por las inexactitudes o errores que puedan existir en los datos de recuento. Tampoco acepta ninguna responsabilidad por la falsedad en los datos de recuento recibidos del editor, ni por otros datos de medición que no están incluidos en el análisis.

Julio - 2020

OJDinteractiva