



## INFORMACION Y CONTROL DE PUBLICACIONES, S.A.

Velázquez, 46, 1º Drcha - Tel. 91 435 00 32 Fax 91 435 96 05 - 28001 - MADRID  
 Entença, 218 Entr. 7 - Tel 93 439 24 18 Fax 93 419 25 34 - 08029 - BARCELONA

**Título:** EFETUR.COM  
**URL Primaria:** http://www.efetur.com/  
**Editor:** Agencia Efe, S.A.  
**Domicilio:** Espronceda, 32  
**Ciudad:** 28003 MADRID  
**Teléfono:** 91 346 75 17  
**Fax:** 91 346 71 55  
**E-mail:**  
**Clasificación:** Viajes  
**Sub-Clasificación:** Destinos



### 1. Cifras totales y promedios (Nacional e Internacional)

MES - AÑO	NAVEGADORES UNICOS	VISITAS	PAGINAS
Marzo - 2019	13.720	14.788	31.982
<b>PROMEDIO DIARIO</b>	<b>460</b>	<b>477</b>	<b>1.032</b>
<b>PROMEDIO LUNES-VIERNES</b>	455	473	1.000
<b>PROMEDIO SABADO-DOMINGO</b>	470	485	1.098
<b>PAGINAS / VISITAS</b>	2,16		
<b>DURACION MEDIA VISITAS</b>	0:01:07		
<b>DURACION MEDIA PAGINAS</b>	0:00:57		

### 2. Secciones (Nacional e Internacional)

	PAGINAS	%
<b>HOME</b>	7.187	22.47 %
<b>RESTO</b>	24.795	77.53 %

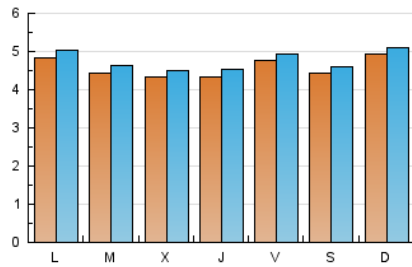
### 3. Por día del mes (Nacional e Internacional)

Día	N. únicos	Visitas	Páginas	Día	N. únicos	Visitas	Páginas	Día	N. únicos	Visitas	Páginas
1	738	759	1.443	11	657	682	1.415	21	272	282	776
2	671	692	1.357	12	658	693	1.288	22	343	357	823
3	619	633	1.625	13	627	654	1.208	23	326	341	1.004
4	632	660	1.264	14	628	657	1.206	24	308	318	844
5	614	635	1.119	15	562	584	1.130	25	259	264	821
6	548	568	1.147	16	515	545	1.053	26	268	278	778
7	606	632	1.371	17	621	651	1.266	27	229	242	674
8	510	529	897	18	386	401	1.075	28	228	237	507
9	452	460	941	19	236	242	622	29	236	240	544
10	615	630	1.262	20	323	339	894	30	259	264	811
								31	311	319	817

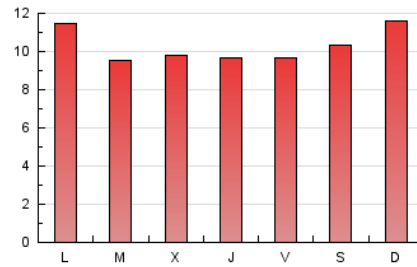
4. Gráficas (Nacional e Internacional)

4.1 Por día de la semana (promedio)

N. únicos / Visitas (x 100)



Páginas (x 100)



4.2 Por franja horaria (promedio)

Visitas (x 1000)

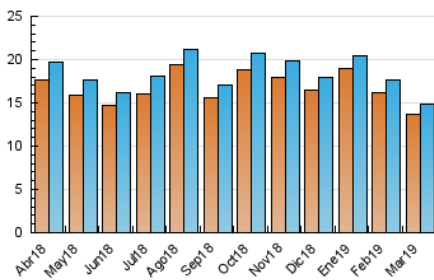


Páginas (x 1000)

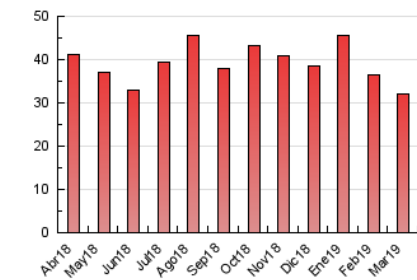


4.3 Por meses

N. únicos / Visitas (x 1000)



Páginas (x 1000)





## INFORMACION Y CONTROL DE PUBLICACIONES, S.A.

Velázquez, 46, 1º Drcha - Tel. 91 435 00 32 Fax 91 435 96 05 - 28001 - MADRID  
 Entença, 218 Entr. 7 - Tel 93 439 24 18 Fax 93 419 25 34 - 08029 - BARCELONA

### Anexo - Tráfico Nacional

**Título:** EFETUR.COM  
**URL Primaria:** http://www.efetur.com/  
**Editor:** Agencia Efe, S.A.  
**Domicilio:** Espronceda, 32  
**Ciudad:** 28003 MADRID  
**Teléfono:** 91 346 75 17  
**Fax:** 91 346 71 55  
**E-mail:**  
**Clasificación:** Viajes  
**Sub-Clasificación:** Destinos



#### 1. Cifras totales y promedios (Nacional)

MES - AÑO	NAVEGADORES UNICOS	VISITAS	PAGINAS
Marzo - 2019	8.290	9.019	20.843
<b>PROMEDIO DIARIO</b>	<b>279</b>	<b>291</b>	<b>672</b>
<b>PROMEDIO LUNES-VIERNES</b>	<b>279</b>	<b>292</b>	<b>643</b>
<b>PROMEDIO SABADO-DOMINGO</b>	<b>280</b>	<b>290</b>	<b>733</b>
<b>PAGINAS / VISITAS</b>	<b>2,31</b>		
<b>DURACION MEDIA VISITAS</b>		<b>0:01:16</b>	
<b>DURACION MEDIA PAGINAS</b>		<b>0:00:58</b>	

#### 2. Secciones (Nacional)

	PAGINAS	%
<b>HOME</b>	4.431	21.26 %
<b>RESTO</b>	16.412	78.74 %

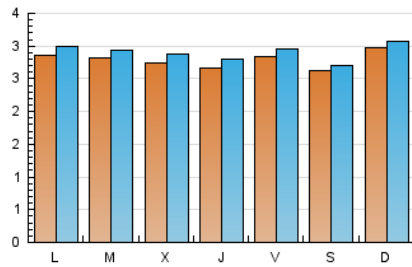
#### 3. Por día del mes (Nacional)

Día	N. únicos	Visitas	Páginas	Día	N. únicos	Visitas	Páginas	Día	N. únicos	Visitas	Páginas
1	439	454	936	11	362	378	828	21	183	188	468
2	369	380	866	12	421	448	879	22	249	260	637
3	356	365	1.039	13	374	394	811	23	237	243	733
4	390	415	768	14	375	390	743	24	214	221	648
5	353	363	696	15	333	353	680	25	174	178	530
6	330	340	729	16	278	297	659	26	185	194	515
7	356	378	891	17	347	366	852	27	152	161	428
8	245	257	515	18	219	230	646	28	155	163	338
9	254	259	562	19	165	169	470	29	153	156	345
10	352	361	791	20	241	253	660	30	173	177	539
								31	220	228	641

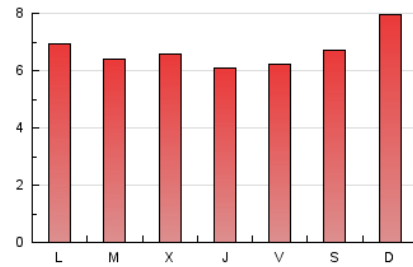
#### 4. Gráficas (Nacional)

##### 4.1 Por día de la semana (promedio)

N. únicos / Visitas (x 100)

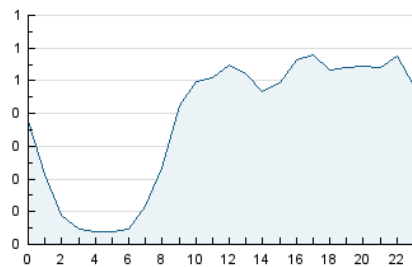


Páginas (x 100)

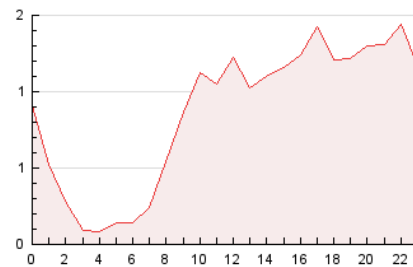


##### 4.2 Por franja horaria (promedio)

Visitas (x 1000)

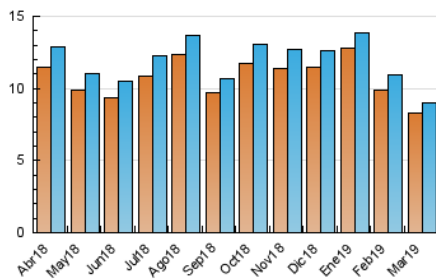


Páginas (x 1000)

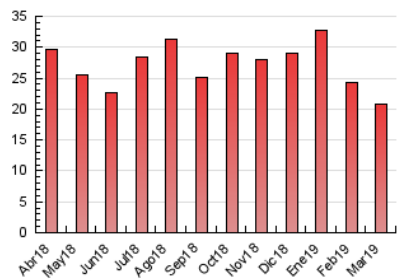


##### 4.3 Por meses

N. únicos / Visitas (x 1000)



Páginas (x 1000)



## 5. Observaciones

Este Medio Electrónico de Comunicación ha sido medido por la herramienta Google Analytics de Google

## 6. Definiciones básicas (Para más información ver Normas Técnicas para el Control de los Medios Electrónicos de Comunicación)

### Página Vista:

Conjunto de ficheros enviado a un usuario como resultado de una petición del mismo recibida por el servidor. Cuando la página está formada por varios marcos (frames), el conjunto de los mismos tendrá, a efectos de cómptuo, la consideración de una página unitaria.

### Visita:

Una secuencia ininterrumpida de páginas servidas a un usuario válido. Si dicho usuario no realiza peticiones de páginas en un periodo de tiempo (30 min) la siguiente petición constituirá el inicio de una nueva visita.

### Navegador Único:

Total de combinaciones únicas de una dirección IP y un identificador adicional. Los medios pueden utilizar cookies o el Identificador de Alta de registro.

### Duración Página Vista:

Tiempo acumulado en segundos de todas las páginas vistas (en visitas de dos o más páginas vistas), dividido por el número total de páginas vistas.

### Duración Visita:

Tiempo en segundos de todas las visitas de dos o más páginas vistas, dividido por el número total de visitas de dos o más páginas vistas.

### Tráfico nacional:

Audiencia/difusión correspondiente a España medida en base a los datos de las direcciones IP registradas por el sistema de medición.

## 7. Opinión

De OJDinteractiva, la división de INFORMACIÓN Y CONTROL DE PUBLICACIONES S.A.:

Hemos examinado la información facilitada por el editor del medio electrónico para el periodo que comprende la presente certificación.

Nuestro examen se ha realizado de acuerdo con las normas y procedimientos establecidos en las Normas Técnicas para el Control de los Medios Electrónicos de Comunicación.

En nuestra opinión, la presente acta presenta razonablemente la difusión/audiencia registrada por este medio electrónico.

### ADVERTENCIA:

El trabajo de OJDinteractiva, la división de INFORMACIÓN Y CONTROL DE PUBLICACIONES S.A (INTROL) se limita a la realización de pruebas para la revisión de los datos de recuento suministrados por el editor con la finalidad de expresar una opinión sobre la razonabilidad de dichos datos de acuerdo con las Normas Técnicas para el control de los MEC.

Por tanto, INTROL no acepta responsabilidad alguna por las inexactitudes o errores que puedan existir en los datos de recuento. Tampoco acepta ninguna responsabilidad por la falsedad en los datos de recuento recibidos del editor, ni por otros datos de medición que no están incluidos en el análisis.

Abril - 2019

OJDinteractiva