



## INFORMACION Y CONTROL DE PUBLICACIONES, S.A.

Velázquez, 46, 1º Drcha - Tel. 91 435 00 32 Fax 91 435 96 05 - 28001 - MADRID  
 Entença, 218 Entr. 7 - Tel 93 439 24 18 Fax 93 419 25 34 - 08029 - BARCELONA

**Título:** EFETUR.COM  
**URL Primaria:** http://www.efetur.com/  
**Editor:** Agencia EFE, S.A.U., S.M.E  
**Domicilio:** Espronceda, 32  
**Ciudad:** 28003 MADRID  
**Teléfono:** 91 346 75 17  
**Fax:** 91 346 71 55  
**E-mail:**  
**Clasificación:** Viajes  
**Sub-Clasificación:** Destinos



### 1. Cifras totales y promedios (Nacional e Internacional)

MES - AÑO	NAVEGADORES UNICOS	VISITAS	PAGINAS
Febrero - 2020	13.852	15.194	35.635
<b>PROMEDIO DIARIO</b>	<b>505</b>	<b>524</b>	<b>1.229</b>
<b>PROMEDIO LUNES-VIERNES</b>	<b>558</b>	<b>580</b>	<b>1.310</b>
<b>PROMEDIO SABADO-DOMINGO</b>	<b>388</b>	<b>399</b>	<b>1.047</b>
<b>PAGINAS / VISITAS</b>	<b>2,35</b>		
<b>DURACION MEDIA VISITAS</b>	<b>0:04:23</b>		
<b>DURACION MEDIA PAGINAS</b>	<b>0:03:15</b>		

### 2. Secciones (Nacional e Internacional)

	PAGINAS	%
<b>HOME</b>	12.765	35.82 %
<b>RESTO</b>	22.870	64.18 %

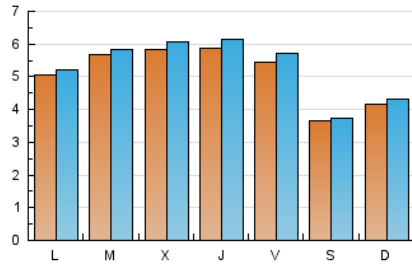
### 3. Por día del mes (Nacional e Internacional)

Día	N. únicos	Visitas	Páginas	Día	N. únicos	Visitas	Páginas	Día	N. únicos	Visitas	Páginas
1	328	338	993	11	493	508	1.264	21	442	454	1.088
2	387	399	1.128	12	500	522	1.434	22	339	351	1.001
3	488	510	1.205	13	648	672	1.436	23	392	407	962
4	516	540	1.204	14	539	562	1.356	24	529	542	1.154
5	477	497	1.272	15	319	322	851	25	615	632	1.214
6	626	672	1.482	16	423	434	1.156	26	674	692	1.220
7	647	699	1.381	17	556	574	1.458	27	512	523	1.138
8	359	371	993	18	640	661	1.605	28	552	569	1.248
9	469	486	1.273	19	683	712	1.496	29	480	487	1.070
10	443	465	1.297	20	571	593	1.256				

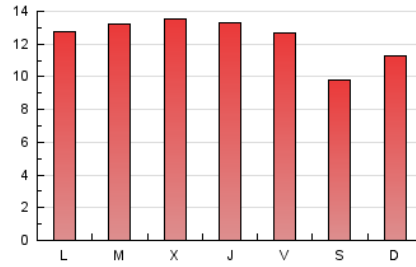
4. Gráficas (Nacional e Internacional)

4.1 Por día de la semana (promedio)

N. únicos / Visitas (x 100)



Páginas (x 100)



4.2 Por franja horaria (promedio)

Visitas (x 1000)

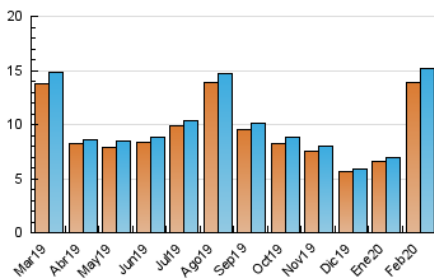


Páginas (x 1000)

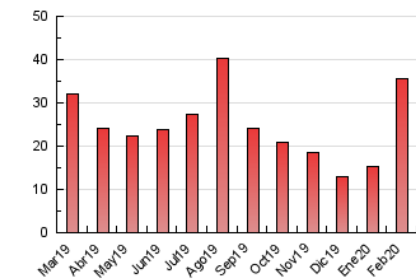


4.3 Por meses

N. únicos / Visitas (x 1000)



Páginas (x 1000)





## INFORMACION Y CONTROL DE PUBLICACIONES, S.A.

Velázquez, 46, 1º Drcha - Tel. 91 435 00 32 Fax 91 435 96 05 - 28001 - MADRID  
 Entença, 218 Entr. 7 - Tel 93 439 24 18 Fax 93 419 25 34 - 08029 - BARCELONA

### Anexo - Tráfico Nacional

**Título:** EFETUR.COM  
**URL Primaria:** http://www.efetur.com/  
**Editor:** Agencia EFE, S.A.U., S.M.E  
**Domicilio:** Espronceda, 32  
**Ciudad:** 28003 MADRID  
**Teléfono:** 91 346 75 17  
**Fax:** 91 346 71 55  
**E-mail:**  
**Clasificación:** Viajes  
**Sub-Clasificación:** Destinos



#### 1. Cifras totales y promedios (Nacional)

MES - AÑO	NAVEGADORES UNICOS	VISITAS	PAGINAS
Febrero - 2020	8.888	9.827	26.547
<b>PROMEDIO DIARIO</b>	<b>327</b>	<b>339</b>	<b>915</b>
<b>PROMEDIO LUNES-VIERNES</b>	<b>359</b>	<b>373</b>	<b>966</b>
<b>PROMEDIO SABADO-DOMINGO</b>	<b>257</b>	<b>264</b>	<b>804</b>
<b>PAGINAS / VISITAS</b>	<b>2,70</b>		
<b>DURACION MEDIA VISITAS</b>	<b>0:06:16</b>		
<b>DURACION MEDIA PAGINAS</b>	<b>0:03:41</b>		

#### 2. Secciones (Nacional)

	PAGINAS	%
<b>HOME</b>	10.891	41.03 %
<b>RESTO</b>	15.656	58.97 %

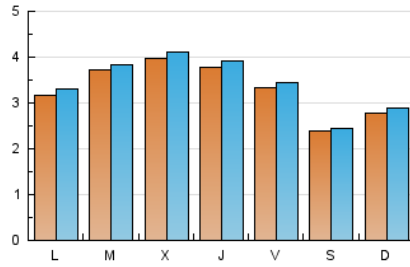
#### 3. Por día del mes (Nacional)

Día	N. únicos	Visitas	Páginas	Día	N. únicos	Visitas	Páginas	Día	N. únicos	Visitas	Páginas
1	225	230	828	11	303	310	934	21	285	289	813
2	251	258	853	12	343	358	1.174	22	212	219	702
3	302	319	888	13	465	483	1.106	23	268	280	754
4	308	327	845	14	376	388	1.068	24	349	358	871
5	286	296	888	15	209	212	686	25	431	439	897
6	317	340	999	16	290	298	878	26	475	483	869
7	277	301	848	17	339	348	1.044	27	358	369	867
8	217	223	733	18	440	453	1.275	28	392	403	933
9	301	314	970	19	488	507	1.101	29	338	342	833
10	281	299	1.030	20	367	381	860				

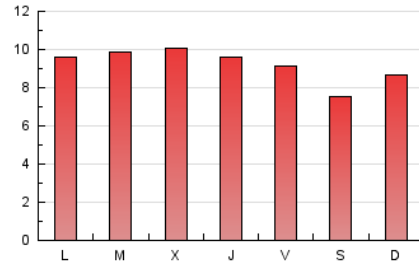
4. Gráficas (Nacional)

4.1 Por día de la semana (promedio)

N. únicos / Visitas (x 100)



Páginas (x 100)



4.2 Por franja horaria (promedio)

Visitas (x 1000)

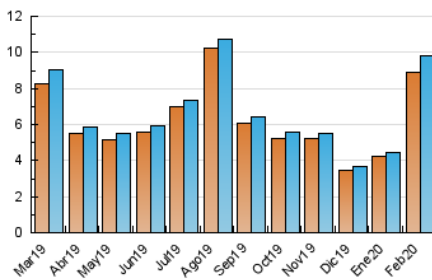


Páginas (x 1000)

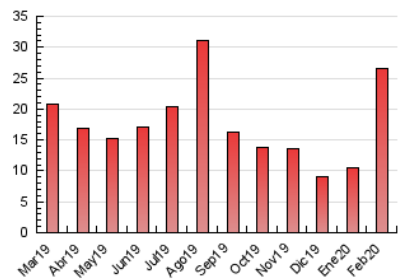


4.3 Por meses

N. únicos / Visitas (x 1000)



Páginas (x 1000)



## 5. Observaciones

Este Medio Electrónico de Comunicación ha sido medido por la herramienta Google Analytics de Google

## 6. Definiciones básicas (Para más información ver Normas Técnicas para el Control de los Medios Electrónicos de Comunicación)

### Página Vista:

Conjunto de ficheros enviado a un usuario como resultado de una petición del mismo recibida por el servidor. Cuando la página está formada por varios marcos (frames), el conjunto de los mismos tendrá, a efectos de cómputo, la consideración de una página unitaria.

### Visita:

Una secuencia ininterrumpida de páginas servidas a un usuario válido. Si dicho usuario no realiza peticiones de páginas en un periodo de tiempo (30 min) la siguiente petición constituirá el inicio de una nueva visita.

### Navegador Único:

Total de combinaciones únicas de una dirección IP y un identificador adicional. Los medios pueden utilizar cookies o el Identificador de Alta de registro.

### Duración Página Vista:

Tiempo acumulado en segundos de todas las páginas vistas (en visitas de dos o más páginas vistas), dividido por el número total de páginas vistas.

### Duración Visita:

Tiempo en segundos de todas las visitas de dos o más páginas vistas, dividido por el número total de visitas de dos o más páginas vistas.

### Tráfico nacional:

Audiencia/difusión correspondiente a España medida en base a los datos de las direcciones IP registradas por el sistema de medición.

## 7. Opinión

De OJDinteractiva, la división de INFORMACIÓN Y CONTROL DE PUBLICACIONES S.A.:

Hemos examinado la información facilitada por el editor del medio electrónico para el periodo que comprende la presente certificación.

Nuestro examen se ha realizado de acuerdo con las normas y procedimientos establecidos en las Normas Técnicas para el Control de los Medios Electrónicos de Comunicación.

En nuestra opinión, la presente acta presenta razonablemente la difusión/audiencia registrada por este medio electrónico.

### ADVERTENCIA:

El trabajo de OJDinteractiva, la división de INFORMACIÓN Y CONTROL DE PUBLICACIONES S.A (INTROL) se limita a la realización de pruebas para la revisión de los datos de recuento suministrados por el editor con la finalidad de expresar una opinión sobre la razonabilidad de dichos datos de acuerdo con las Normas Técnicas para el control de los MEC.

Por tanto, INTROL no acepta responsabilidad alguna por las inexactitudes o errores que puedan existir en los datos de recuento. Tampoco acepta ninguna responsabilidad por la falsedad en los datos de recuento recibidos del editor, ni por otros datos de medición que no están incluidos en el análisis.

Marzo - 2020

OJDinteractiva