



INFORMACION Y CONTROL DE PUBLICACIONES, S.A.

Velázquez, 46, 1º Drcha - Tel. 91 435 00 32 Fax 91 435 96 05 - 28001 - MADRID
 Entença, 218 Entr. 7 - Tel 93 439 24 18 Fax 93 419 25 34 - 08029 - BARCELONA

Título: EFETUR.COM
URL Primaria: http://www.efetur.com/
Editor: Agencia Efe, S.A.
Domicilio: Espronceda, 32
Ciudad: 28003 MADRID
Teléfono: 91 346 75 17
Fax: 91 346 71 55
E-mail:
Clasificación: Viajes
Sub-Clasificación: Destinos



1. Cifras totales y promedios (Nacional e Internacional)

MES - AÑO	NAVEGADORES UNICOS	VISITAS	PAGINAS
Febrero - 2019	16.123	17.686	36.580
PROMEDIO DIARIO	609	632	1.306
PROMEDIO LUNES-VIERNES	644	670	1.353
PROMEDIO SABADO-DOMINGO	520	536	1.191
PAGINAS / VISITAS	2,07		
DURACION MEDIA VISITAS	0:01:08		
DURACION MEDIA PAGINAS	0:01:04		

2. Secciones (Nacional e Internacional)

	PAGINAS	%
HOME	7.721	21.11 %
RESTO	28.859	78.89 %

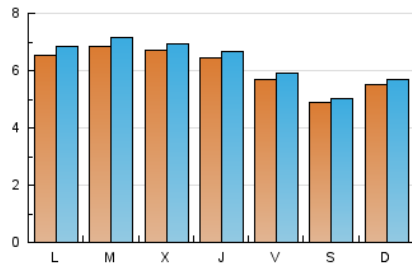
3. Por día del mes (Nacional e Internacional)

Día	N. únicos	Visitas	Páginas	Día	N. únicos	Visitas	Páginas	Día	N. únicos	Visitas	Páginas
1	528	560	1.254	11	713	752	1.575	21	764	790	1.376
2	453	464	950	12	790	821	1.704	22	687	712	1.288
3	539	555	1.265	13	665	695	1.434	23	528	542	1.097
4	646	682	1.591	14	597	621	1.380	24	581	592	1.450
5	639	671	1.322	15	502	521	1.068	25	667	693	1.381
6	629	655	1.365	16	444	466	1.044	26	756	789	1.807
7	611	635	1.197	17	539	556	1.193	27	689	705	1.334
8	558	574	1.119	18	593	609	1.112	28	601	614	1.195
9	528	542	1.128	19	553	576	1.102				
10	545	571	1.400	20	698	723	1.449				

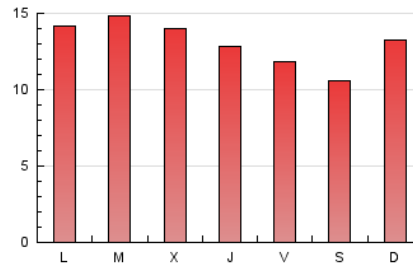
4. Gráficas (Nacional e Internacional)

4.1 Por día de la semana (promedio)

N. únicos / Visitas (x 100)



Páginas (x 100)



4.2 Por franja horaria (promedio)

Visitas (x 1000)

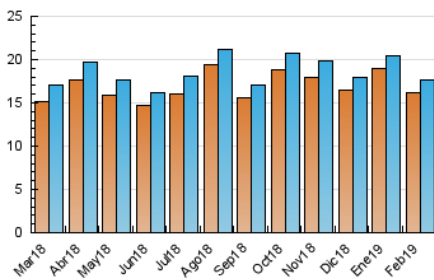


Páginas (x 1000)

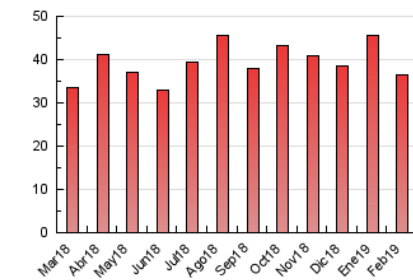


4.3 Por meses

N. únicos / Visitas (x 1000)



Páginas (x 1000)





INFORMACION Y CONTROL DE PUBLICACIONES, S.A.

Velázquez, 46, 1º Drcha - Tel. 91 435 00 32 Fax 91 435 96 05 - 28001 - MADRID
 Entença, 218 Entr. 7 - Tel 93 439 24 18 Fax 93 419 25 34 - 08029 - BARCELONA

Anexo - Tráfico Nacional

Título: EFETUR.COM
URL Primaria: http://www.efetur.com/
Editor: Agencia Efe, S.A.
Domicilio: Espronceda, 32
Ciudad: 28003 MADRID
Teléfono: 91 346 75 17
Fax: 91 346 71 55
E-mail:
Clasificación: Viajes
Sub-Clasificación: Destinos



1. Cifras totales y promedios (Nacional)

MES - AÑO	NAVEGADORES UNICOS	VISITAS	PAGINAS
Febrero - 2019	9.877	10.974	24.397
PROMEDIO DIARIO	377	392	871
PROMEDIO LUNES-VIERNES	395	411	891
PROMEDIO SABADO-DOMINGO	334	344	821
PAGINAS / VISITAS	2,22		
DURACION MEDIA VISITAS	0:01:15		
DURACION MEDIA PAGINAS	0:01:01		

2. Secciones (Nacional)

	PAGINAS	%
HOME	4.424	18.13 %
RESTO	19.973	81.87 %

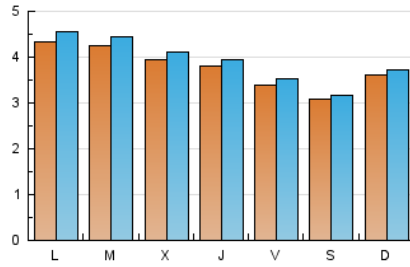
3. Por día del mes (Nacional)

Día	N. únicos	Visitas	Páginas	Día	N. únicos	Visitas	Páginas	Día	N. únicos	Visitas	Páginas
1	343	363	915	11	497	527	1.121	21	371	383	712
2	302	310	678	12	502	526	1.217	22	341	349	685
3	354	363	933	13	397	416	942	23	284	288	592
4	456	483	1.035	14	404	423	972	24	315	321	859
5	407	423	914	15	344	360	770	25	393	410	937
6	412	428	976	16	303	320	769	26	409	428	1.157
7	406	421	819	17	383	392	925	27	369	376	781
8	333	344	698	18	387	398	746	28	339	347	729
9	338	350	781	19	384	398	785				
10	389	408	1.031	20	401	419	918				

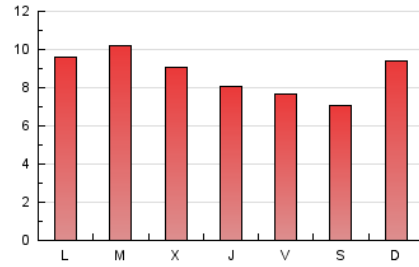
4. Gráficas (Nacional)

4.1 Por día de la semana (promedio)

N. únicos / Visitas (x 100)

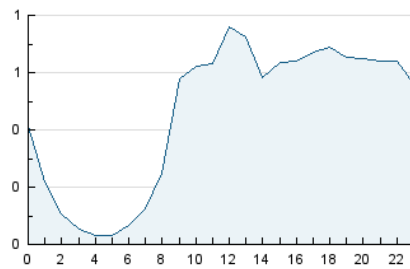


Páginas (x 100)

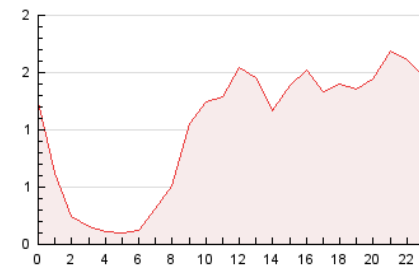


4.2 Por franja horaria (promedio)

Visitas (x 1000)

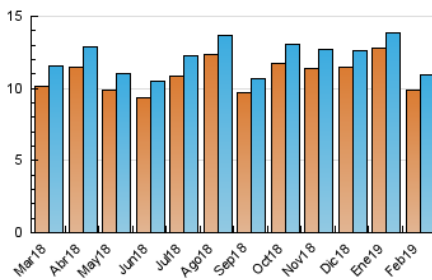


Páginas (x 1000)

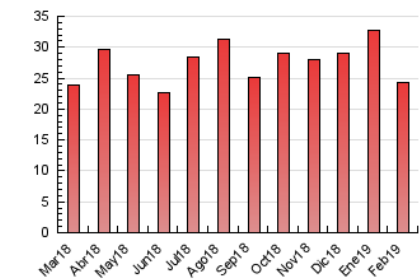


4.3 Por meses

N. únicos / Visitas (x 1000)



Páginas (x 1000)



5. Observaciones

Este Medio Electrónico de Comunicación ha sido medido por la herramienta Google Analytics de Google

6. Definiciones básicas (Para más información ver Normas Técnicas para el Control de los Medios Electrónicos de Comunicación)

Página Vista:

Conjunto de ficheros enviado a un usuario como resultado de una petición del mismo recibida por el servidor. Cuando la página está formada por varios marcos (frames), el conjunto de los mismos tendrá, a efectos de cómputo, la consideración de una página unitaria.

Visita:

Una secuencia ininterrumpida de páginas servidas a un usuario válido. Si dicho usuario no realiza peticiones de páginas en un periodo de tiempo (30 min) la siguiente petición constituirá el inicio de una nueva visita.

Navegador Único:

Total de combinaciones únicas de una dirección IP y un identificador adicional. Los medios pueden utilizar cookies o el Identificador de Alta de registro.

Duración Página Vista:

Tiempo acumulado en segundos de todas las páginas vistas (en visitas de dos o más páginas vistas), dividido por el número total de páginas vistas.

Duración Visita:

Tiempo en segundos de todas las visitas de dos o más páginas vistas, dividido por el número total de visitas de dos o más páginas vistas.

Tráfico nacional:

Audiencia/difusión correspondiente a España medida en base a los datos de las direcciones IP registradas por el sistema de medición.

7. Opinión

De OJDinteractiva, la división de INFORMACIÓN Y CONTROL DE PUBLICACIONES S.A.:

Hemos examinado la información facilitada por el editor del medio electrónico para el periodo que comprende la presente certificación.

Nuestro examen se ha realizado de acuerdo con las normas y procedimientos establecidos en las Normas Técnicas para el Control de los Medios Electrónicos de Comunicación.

En nuestra opinión, la presente acta presenta razonablemente la difusión/audiencia registrada por este medio electrónico.

ADVERTENCIA:

El trabajo de OJDinteractiva, la división de INFORMACIÓN Y CONTROL DE PUBLICACIONES S.A (INTROL) se limita a la realización de pruebas para la revisión de los datos de recuento suministrados por el editor con la finalidad de expresar una opinión sobre la razonabilidad de dichos datos de acuerdo con las Normas Técnicas para el control de los MEC.

Por tanto, INTROL no acepta responsabilidad alguna por las inexactitudes o errores que puedan existir en los datos de recuento. Tampoco acepta ninguna responsabilidad por la falsedad en los datos de recuento recibidos del editor, ni por otros datos de medición que no están incluidos en el análisis.

Marzo - 2019

OJDinteractiva