



## INFORMACION Y CONTROL DE PUBLICACIONES, S.A.

Velázquez, 46, 1ª Drcha - Tel. 91 435 00 32 Fax 91 435 96 05 - 28001 - MADRID  
Av. Diagonal 497, 5a planta - Tel 93 439 24 18 Fax 93 419 25 34 - 08029 - BARCELONA

**Título:** EFESALUD.COM  
**URL Primaria:** http://www.efesalud.com/  
**Editor:** Agencia EFE, S.A.U., S.M.E  
**Domicilio:** Espronceda, 32  
**Ciudad:** 28003 MADRID  
**Teléfono:** 91 346 75 17  
**Fax:** 91 346 71 55  
**E-mail:**  
**Clasificación:** Familia y estilo de vida  
**Sub-Clasificación:** Salud, Fitness y Nutrición



### 1. Cifras totales y promedios (Nacional e Internacional)

MES - AÑO	NAVEGADORES UNICOS	VISITAS	PAGINAS
Noviembre - 2025	36.772	43.346	57.091
<b>PROMEDIO DIARIO</b>	<b>1.318</b>	<b>1.437</b>	<b>1.903</b>
<b>PROMEDIO LUNES-VIERNES</b>	1.486	1.632	2.167
<b>PROMEDIO SABADO-DOMINGO</b>	983	1.047	1.375
<b>PAGINAS / VISITAS</b>	1,32		
<b>DURACION MEDIA VISITAS</b>	0:02:08		
<b>TIEMPO INTERACCIÓN MEDIO</b>	0:01:00		

### 2. Secciones (Nacional e Internacional)

	PAGINAS	%
<b>HOME</b>	4.632	8.11 %
<b>RESTO</b>	52.459	91.89 %

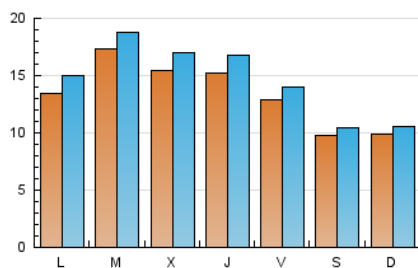
### 3. Por día del mes (Nacional e Internacional)

Día	N. únicos	Visitas	Páginas	Día	N. únicos	Visitas	Páginas	Día	N. únicos	Visitas	Páginas
<b>1</b>	907	964	1.314	<b>11</b>	2.404	2.554	3.157	<b>21</b>	1.144	1.257	1.538
<b>2</b>	952	1.009	1.301	<b>12</b>	1.752	1.893	2.409	<b>22</b>	935	989	1.290
<b>3</b>	1.261	1.398	1.654	<b>13</b>	2.046	2.248	2.628	<b>23</b>	1.068	1.132	1.459
<b>4</b>	1.462	1.607	2.144	<b>14</b>	1.420	1.548	2.055	<b>24</b>	1.576	1.756	2.234
<b>5</b>	1.359	1.506	2.210	<b>15</b>	993	1.063	1.239	<b>25</b>	1.555	1.710	3.013
<b>6</b>	1.210	1.362	1.604	<b>16</b>	1.023	1.106	1.426	<b>26</b>	1.365	1.528	2.363
<b>7</b>	1.454	1.566	1.980	<b>17</b>	1.390	1.546	1.975	<b>27</b>	1.160	1.282	1.962
<b>8</b>	1.079	1.128	1.323	<b>18</b>	1.505	1.639	2.170	<b>28</b>	1.116	1.221	2.109
<b>9</b>	986	1.068	1.364	<b>19</b>	1.717	1.892	2.317	<b>29</b>	988	1.053	1.661
<b>10</b>	1.171	1.291	1.501	<b>20</b>	1.656	1.831	2.321	<b>30</b>	897	962	1.370

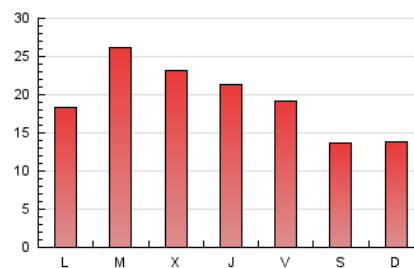
#### 4. Gráficas (Nacional e Internacional)

##### 4.1 Por día de la semana (promedio)

N. únicos / Visitas (x 100)



Páginas (x 100)

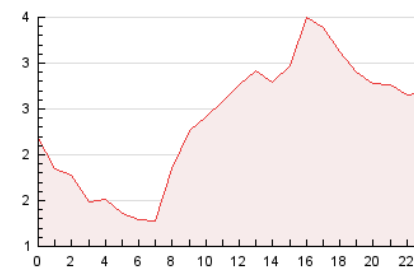


##### 4.2 Por franja horaria (promedio)

Visitas\_ (x 1000)

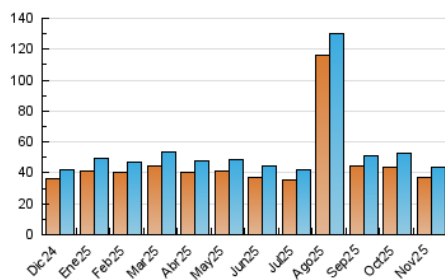


Páginas (x 1000)

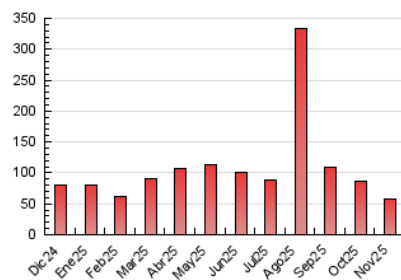


##### 4.3 Por meses

N. únicos / Visitas (x 1000)



Páginas (x 1000)





## INFORMACION Y CONTROL DE PUBLICACIONES, S.A.

Velázquez, 46, 1ª Drcha - Tel. 91 435 00 32 Fax 91 435 96 05 - 28001 - MADRID  
Av. Diagonal 497, 5a planta - Tel 93 439 24 18 Fax 93 419 25 34 - 08029 - BARCELONA

### Anexo - Tráfico Nacional

**Título:** EFESALUD.COM  
**URL Primaria:** http://www.efesalud.com/  
**Editor:** Agencia EFE, S.A.U., S.M.E  
**Domicilio:** Espronceda, 32  
**Ciudad:** 28003 MADRID  
**Teléfono:** 91 346 75 17  
**Fax:** 91 346 71 55  
**E-mail:**  
**Clasificación:** Familia y estilo de vida  
**Sub-Clasificación:** Salud, Fitness y Nutrición



#### 1. Cifras totales y promedios (Nacional)

MES - AÑO	NAVEGADORES UNICOS	VISITAS	PAGINAS
Noviembre - 2025	17.810	21.976	31.948
<b>PROMEDIO DIARIO</b>	<b>652</b>	<b>722</b>	<b>1.065</b>
<b>PROMEDIO LUNES-VIERNES</b>	<b>742</b>	<b>830</b>	<b>1.236</b>
<b>PROMEDIO SABADO-DOMINGO</b>	<b>472</b>	<b>505</b>	<b>723</b>
<b>PAGINAS / VISITAS</b>	<b>1,48</b>		
<b>DURACION MEDIA VISITAS</b>	<b>0:02:29</b>		
<b>TIEMPO INTERACCIÓN MEDIO</b>	<b>0:01:14</b>		

#### 2. Secciones (Nacional)

	PAGINAS	%
<b>HOME</b>	3.349	10.48 %
<b>RESTO</b>	28.599	89.52 %

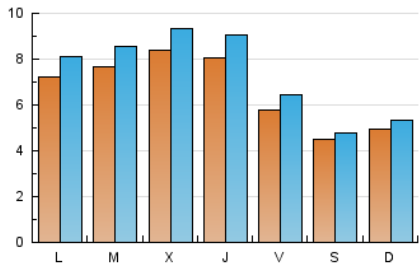
#### 3. Por día del mes (Nacional)

Día	N. únicos	Visitas	Páginas	Día	N. únicos	Visitas	Páginas	Día	N. únicos	Visitas	Páginas
<b>1</b>	426	451	735	<b>11</b>	718	800	1.304	<b>21</b>	570	635	844
<b>2</b>	475	503	692	<b>12</b>	1.030	1.124	1.601	<b>22</b>	432	455	708
<b>3</b>	650	728	908	<b>13</b>	1.137	1.261	1.565	<b>23</b>	519	548	816
<b>4</b>	715	801	1.269	<b>14</b>	721	794	1.196	<b>24</b>	921	1.039	1.434
<b>5</b>	688	769	1.405	<b>15</b>	586	627	735	<b>25</b>	773	869	1.888
<b>6</b>	584	665	828	<b>16</b>	612	660	901	<b>26</b>	698	801	1.301
<b>7</b>	535	604	929	<b>17</b>	782	887	1.217	<b>27</b>	573	647	1.047
<b>8</b>	392	414	547	<b>18</b>	848	943	1.397	<b>28</b>	484	549	1.046
<b>9</b>	452	495	747	<b>19</b>	941	1.043	1.392	<b>29</b>	406	438	731
<b>10</b>	531	592	739	<b>20</b>	932	1.052	1.411	<b>30</b>	417	454	615

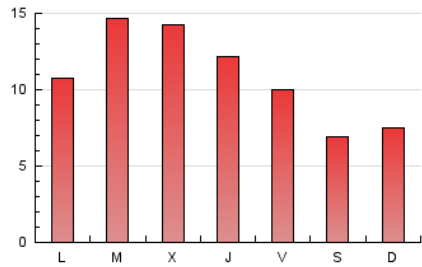
4. Gráficas (Nacional)

4.1 Por día de la semana (promedio)

N. únicos / Visitas (x 100)

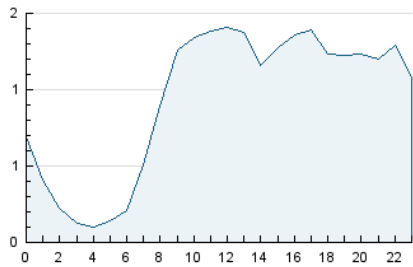


Páginas (x 100)

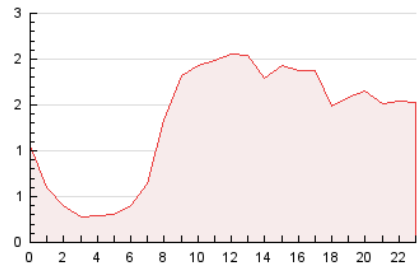


4.2 Por franja horaria (promedio)

Visitas\_ (x 1000)

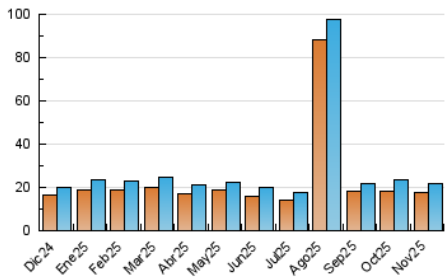


Páginas (x 1000)

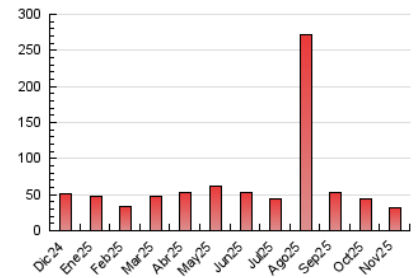


4.3 Por meses

N. únicos / Visitas (x 1000)



Páginas (x 1000)



## 5. Observaciones

Este Medio Electrónico de Comunicación ha sido medido por la herramienta Google Analytics de Google (GA4).

## 6. Definiciones básicas (Para más información ver Normas Técnicas para el Control de los Medios Electrónicos de Comunicación)

### Página Vista:

Conjunto de ficheros enviado a un usuario como resultado de una petición del mismo recibida por el servidor. Cuando la página está formada por varios marcos (frames), el conjunto de los mismos tendrá, a efectos de cómputo, la consideración de una página unitaria.

### Visita:

Una secuencia ininterrumpida de páginas servidas a un usuario válido. Si dicho usuario no realiza peticiones de páginas en un periodo de tiempo (30 min) la siguiente petición constituirá el inicio de una nueva visita.

### Navegador Único:

Total de combinaciones únicas de una dirección IP y un identificador adicional. Los medios pueden utilizar cookies o el Identificador de Alta de registro.

### Duración Página Vista:

Tiempo acumulado en segundos de todas las páginas vistas (en visitas de dos o más páginas vistas), dividido por el número total de páginas vistas.

### Duración Visita:

Tiempo en segundos de todas las visitas de dos o más páginas vistas, dividido por el número total de visitas de dos o más páginas vistas.

### Tráfico nacional:

Audiencia/difusión correspondiente a España medida en base a los datos de las direcciones IP registradas por el sistema de medición.

## 7. Opinión

De OJDinteractiva, la división de INFORMACIÓN Y CONTROL DE PUBLICACIONES S.A.:

Hemos examinado la información facilitada por el editor del medio electrónico para el periodo que comprende la presente certificación.

Nuestro examen se ha realizado de acuerdo con las normas y procedimientos establecidos en las Normas Técnicas para el Control de los Medios Electrónicos de Comunicación.

En nuestra opinión, la presente acta presenta razonablemente la difusión/audiencia registrada por este medio electrónico.

### ADVERTENCIA:

El trabajo de OJDinteractiva, la división de INFORMACIÓN Y CONTROL DE PUBLICACIONES S.A (INTROL) se limita a la realización de pruebas para la revisión de los datos de recuento suministrados por el editor con la finalidad de expresar una opinión sobre la razonabilidad de dichos datos de acuerdo con las Normas Técnicas para el control de los MEC.

Por tanto, INTROL no acepta responsabilidad alguna por las inexactitudes o errores que puedan existir en los datos de recuento. Tampoco acepta ninguna responsabilidad por la falsedad en los datos de recuento recibidos del editor, ni por otros datos de medición que no están incluidos en el análisis.

Diciembre - 2025

OJDinteractiva