



## INFORMACION Y CONTROL DE PUBLICACIONES, S.A.

Velázquez, 46, 1ª Drcha - Tel. 91 435 00 32 Fax 91 435 96 05 - 28001 - MADRID  
Av. Diagonal 497, 5a planta - Tel 93 439 24 18 Fax 93 419 25 34 - 08029 - BARCELONA

**Título:** EFESALUD.COM  
**URL Primaria:** http://www.efesalud.com/  
**Editor:** Agencia EFE, S.A.U., S.M.E  
**Domicilio:** Espronceda, 32  
**Ciudad:** 28003 MADRID  
**Teléfono:** 91 346 75 17  
**Fax:** 91 346 71 55  
**E-mail:**  
**Clasificación:** Familia y estilo de vida  
**Sub-Clasificación:** Salud, Fitness y Nutrición



### 1. Cifras totales y promedios (Nacional e Internacional)

MES - AÑO	NAVEGADORES UNICOS	VISITAS	PAGINAS
Noviembre - 2024	45.902	55.745	101.386
<b>PROMEDIO DIARIO</b>	<b>1.672</b>	<b>1.868</b>	<b>3.380</b>
<b>PROMEDIO LUNES-VIERNES</b>	1.835	2.061	3.714
<b>PROMEDIO SABADO-DOMINGO</b>	1.292	1.420	2.600
<b>PAGINAS / VISITAS</b>	1,81		
<b>DURACION MEDIA VISITAS</b>	0:02:51		
<b>TIEMPO INTERACCIÓN MEDIO</b>	0:01:07		

### 2. Secciones (Nacional e Internacional)

	PAGINAS	%
<b>HOME</b>	6.652	6.56 %
<b>RESTO</b>	94.734	93.44 %

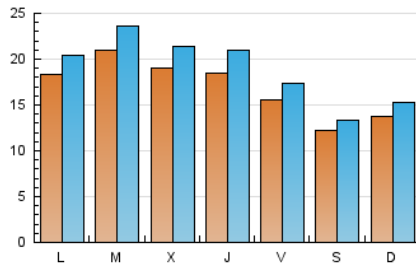
### 3. Por día del mes (Nacional e Internacional)

Día	N. únicos	Visitas	Páginas	Día	N. únicos	Visitas	Páginas	Día	N. únicos	Visitas	Páginas
<b>1</b>	1.257	1.376	2.291	<b>11</b>	1.753	1.963	3.537	<b>21</b>	1.799	2.048	3.447
<b>2</b>	1.230	1.359	2.315	<b>12</b>	2.162	2.481	5.622	<b>22</b>	1.640	1.796	3.190
<b>3</b>	1.485	1.636	2.928	<b>13</b>	2.091	2.369	4.150	<b>23</b>	1.189	1.301	2.246
<b>4</b>	1.903	2.137	3.710	<b>14</b>	2.088	2.398	5.338	<b>24</b>	1.284	1.430	2.575
<b>5</b>	2.091	2.370	3.782	<b>15</b>	1.608	1.792	3.120	<b>25</b>	1.816	2.023	3.817
<b>6</b>	1.917	2.185	3.698	<b>16</b>	1.311	1.402	2.838	<b>26</b>	1.944	2.163	3.680
<b>7</b>	1.909	2.154	3.624	<b>17</b>	1.426	1.554	3.158	<b>27</b>	1.725	1.921	3.529
<b>8</b>	1.799	2.044	3.653	<b>18</b>	1.871	2.063	3.524	<b>28</b>	1.597	1.783	3.144
<b>9</b>	1.276	1.399	2.586	<b>19</b>	2.212	2.455	4.588	<b>29</b>	1.496	1.670	2.823
<b>10</b>	1.299	1.462	2.566	<b>20</b>	1.860	2.080	3.718	<b>30</b>	1.128	1.239	2.189

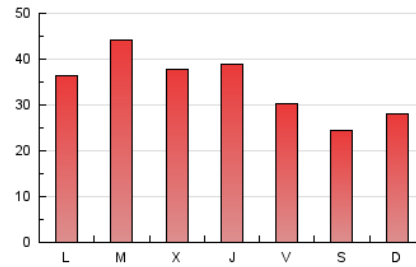
#### 4. Gráficas (Nacional e Internacional)

##### 4.1 Por día de la semana (promedio)

N. únicos / Visitas (x 100)



Páginas (x 100)

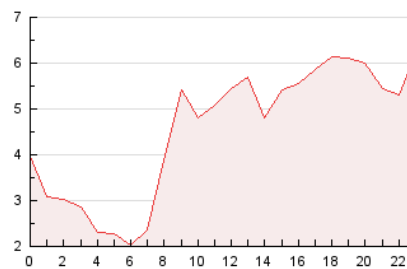


##### 4.2 Por franja horaria (promedio)

Visitas\_ (x 1000)

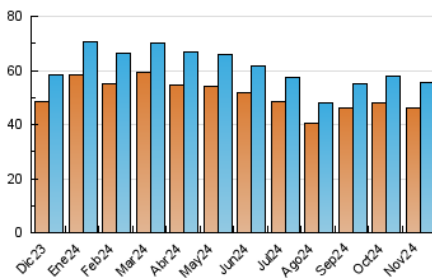


Páginas (x 1000)

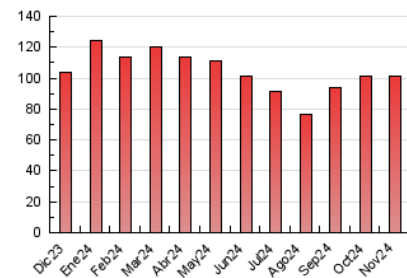


##### 4.3 Por meses

N. únicos / Visitas (x 1000)



Páginas (x 1000)





## INFORMACION Y CONTROL DE PUBLICACIONES, S.A.

Velázquez, 46, 1ª Drcha - Tel. 91 435 00 32 Fax 91 435 96 05 - 28001 - MADRID  
Av. Diagonal 497, 5a planta - Tel 93 439 24 18 Fax 93 419 25 34 - 08029 - BARCELONA

### Anexo - Tráfico Nacional

**Título:** EFESALUD.COM  
**URL Primaria:** http://www.efesalud.com/  
**Editor:** Agencia EFE, S.A.U., S.M.E  
**Domicilio:** Espronceda, 32  
**Ciudad:** 28003 MADRID  
**Teléfono:** 91 346 75 17  
**Fax:** 91 346 71 55  
**E-mail:**  
**Clasificación:** Familia y estilo de vida  
**Sub-Clasificación:** Salud, Fitness y Nutrición



#### 1. Cifras totales y promedios (Nacional)

MES - AÑO	NAVEGADORES UNICOS	VISITAS	PAGINAS
Noviembre - 2024	20.062	25.360	63.984
<b>PROMEDIO DIARIO</b>	<b>736</b>	<b>834</b>	<b>2.133</b>
<b>PROMEDIO LUNES-VIERNES</b>	805	920	2.347
<b>PROMEDIO SABADO-DOMINGO</b>	573	631	1.633
<b>PAGINAS / VISITAS</b>	2,56		
<b>DURACION MEDIA VISITAS</b>	0:03:17		
<b>TIEMPO INTERACCIÓN MEDIO</b>	0:01:16		

#### 2. Secciones (Nacional)

	PAGINAS	%
<b>HOME</b>	2.958	4.62 %
<b>RESTO</b>	61.026	95.38 %

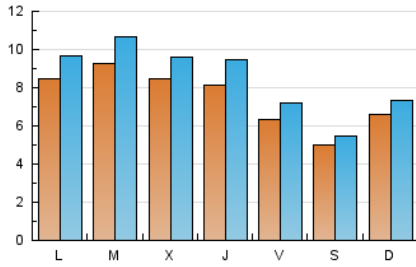
#### 3. Por día del mes (Nacional)

Día	N. únicos	Visitas	Páginas	Día	N. únicos	Visitas	Páginas	Día	N. únicos	Visitas	Páginas
1	462	503	1.276	11	782	888	2.211	21	777	899	2.146
2	462	505	1.261	12	933	1.108	4.068	22	620	687	1.720
3	687	748	1.929	13	971	1.108	2.691	23	493	533	1.342
4	869	1.004	2.280	14	919	1.105	3.682	24	592	661	1.686
5	867	1.011	2.251	15	682	775	1.963	25	851	971	2.350
6	819	947	2.276	16	542	590	1.698	26	881	1.004	2.375
7	829	945	2.262	17	751	815	2.260	27	757	858	2.172
8	815	937	2.358	18	891	991	2.253	28	731	829	2.053
9	520	569	1.429	19	1.024	1.134	2.823	29	598	686	1.675
10	622	704	1.695	20	833	940	2.402	30	491	550	1.397

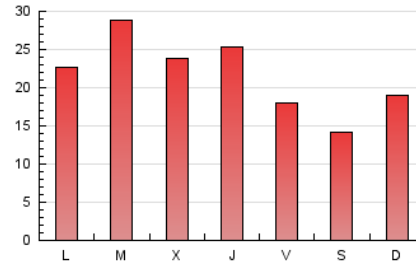
### 4. Gráficas (Nacional)

#### 4.1 Por día de la semana (promedio)

N. únicos / Visitas (x 100)

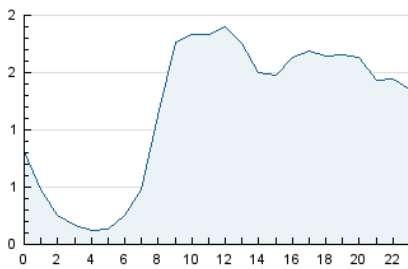


Páginas (x 100)

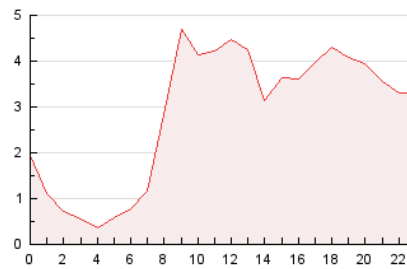


#### 4.2 Por franja horaria (promedio)

Visitas\_ (x 1000)

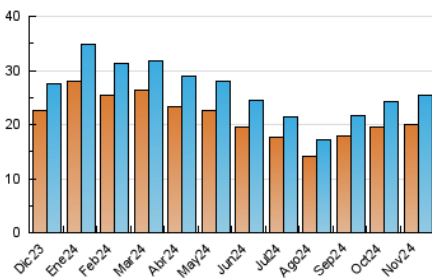


Páginas (x 1000)

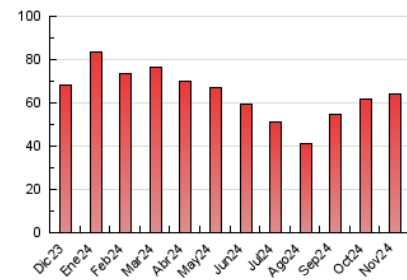


#### 4.3 Por meses

N. únicos / Visitas (x 1000)



Páginas (x 1000)



## 5. Observaciones

Este Medio Electrónico de Comunicación ha sido medido por la herramienta Google Analytics de Google (GA4).

## 6. Definiciones básicas (Para más información ver Normas Técnicas para el Control de los Medios Electrónicos de Comunicación)

### Página Vista:

Conjunto de ficheros enviado a un usuario como resultado de una petición del mismo recibida por el servidor. Cuando la página está formada por varios marcos (frames), el conjunto de los mismos tendrá, a efectos de cómputo, la consideración de una página unitaria.

### Visita:

Una secuencia ininterrumpida de páginas servidas a un usuario válido. Si dicho usuario no realiza peticiones de páginas en un periodo de tiempo (30 min) la siguiente petición constituirá el inicio de una nueva visita.

### Navegador Único:

Total de combinaciones únicas de una dirección IP y un identificador adicional. Los medios pueden utilizar cookies o el Identificador de Alta de registro.

### Duración Página Vista:

Tiempo acumulado en segundos de todas las páginas vistas (en visitas de dos o más páginas vistas), dividido por el número total de páginas vistas.

### Duración Visita:

Tiempo en segundos de todas las visitas de dos o más páginas vistas, dividido por el número total de visitas de dos o más páginas vistas.

### Tráfico nacional:

Audiencia/difusión correspondiente a España medida en base a los datos de las direcciones IP registradas por el sistema de medición.

## 7. Opinión

De OJDinteractiva, la división de INFORMACIÓN Y CONTROL DE PUBLICACIONES S.A.:

Hemos examinado la información facilitada por el editor del medio electrónico para el periodo que comprende la presente certificación.

Nuestro examen se ha realizado de acuerdo con las normas y procedimientos establecidos en las Normas Técnicas para el Control de los Medios Electrónicos de Comunicación.

En nuestra opinión, la presente acta presenta razonablemente la difusión/audiencia registrada por este medio electrónico.

### ADVERTENCIA:

El trabajo de OJDinteractiva, la división de INFORMACIÓN Y CONTROL DE PUBLICACIONES S.A (INTROL) se limita a la realización de pruebas para la revisión de los datos de recuento suministrados por el editor con la finalidad de expresar una opinión sobre la razonabilidad de dichos datos de acuerdo con las Normas Técnicas para el control de los MEC.

Por tanto, INTROL no acepta responsabilidad alguna por las inexactitudes o errores que puedan existir en los datos de recuento. Tampoco acepta ninguna responsabilidad por la falsedad en los datos de recuento recibidos del editor, ni por otros datos de medición que no están incluidos en el análisis.

Diciembre - 2024

OJDinteractiva