



## INFORMACION Y CONTROL DE PUBLICACIONES, S.A.

Velázquez, 46, 1º Drcha - Tel. 91 435 00 32 Fax 91 435 96 05 - 28001 - MADRID  
Entença, 218 Entr. 7 - Tel 93 439 24 18 Fax 93 419 25 34 - 08029 - BARCELONA

**Título:** EFESALUD.COM  
**URL Primaria:** http://www.efesalud.com/  
**Editor:** Agencia Efe, S.A.  
**Domicilio:** Espronceda, 32  
**Ciudad:** 28003 MADRID  
**Teléfono:** 91 346 75 17  
**Fax:** 91 346 71 55  
**E-mail:**  
**Clasificación:** Familia y estilo de vida  
**Sub-Clasificación:** Salud, Fitness y Nutrición



### 1. Cifras totales y promedios (Nacional e Internacional)

MES - AÑO	NAVEGADORES UNICOS	VISITAS	PAGINAS
Noviembre - 2018	1.886.686	2.063.471	2.967.550
<b>PROMEDIO DIARIO</b>	<b>66.132</b>	<b>68.782</b>	<b>98.918</b>
<b>PROMEDIO LUNES-VIERNES</b>	70.538	73.353	104.798
<b>PROMEDIO SABADO-DOMINGO</b>	54.018	56.213	82.751
<b>PAGINAS / VISITAS</b>	1,44		
<b>DURACION MEDIA VISITAS</b>	0:01:12		
<b>DURACION MEDIA PAGINAS</b>	0:02:44		

### 2. Secciones (Nacional e Internacional)

	PAGINAS	%
<b>HOME</b>	367.993	12.40 %
<b>RESTO</b>	2.599.557	87.60 %

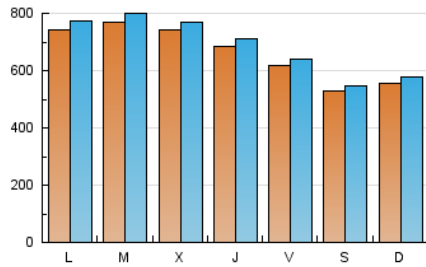
### 3. Por día del mes (Nacional e Internacional)

Día	N. únicos	Visitas	Páginas	Día	N. únicos	Visitas	Páginas	Día	N. únicos	Visitas	Páginas
1	58.912	61.444	89.423	11	57.839	60.024	89.256	21	74.873	77.232	105.810
2	54.711	56.975	82.203	12	73.010	76.775	109.121	22	72.892	75.862	104.461
3	50.889	52.136	75.563	13	75.906	78.209	110.424	23	62.762	65.469	90.422
4	53.719	55.875	82.317	14	72.995	75.991	107.333	24	51.985	53.975	80.970
5	67.021	69.339	97.706	15	69.482	72.644	102.193	25	54.681	56.797	87.028
6	70.260	74.416	105.191	16	63.781	66.577	90.603	26	90.447	93.725	138.768
7	75.017	77.611	110.797	17	52.551	55.517	78.085	27	89.806	91.700	135.003
8	71.900	74.494	107.403	18	55.220	57.925	82.513	28	74.019	77.253	123.474
9	63.991	66.351	94.822	19	66.230	69.571	95.978	29	68.981	72.063	106.113
10	55.258	57.455	86.272	20	72.239	75.366	105.015	30	62.592	64.700	93.283

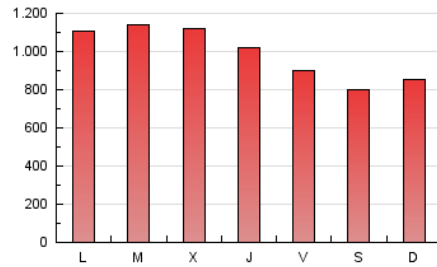
4. Gráficas (Nacional e Internacional)

4.1 Por día de la semana (promedio)

N. únicos / Visitas (x 100)

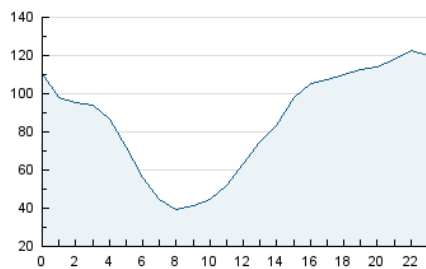


Páginas (x 100)

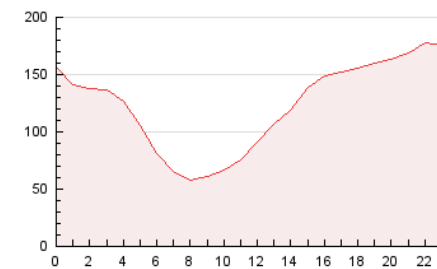


4.2 Por franja horaria (promedio)

Visitas (x 1000)

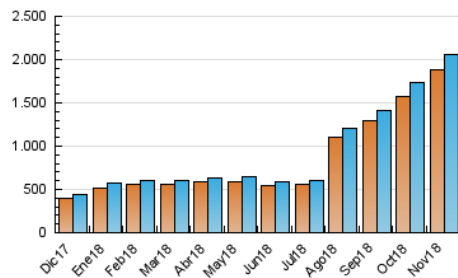


Páginas (x 1000)

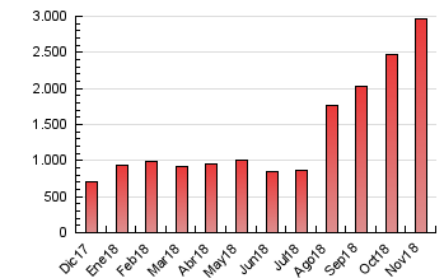


4.3 Por meses

N. únicos / Visitas (x 1000)



Páginas (x 1000)





## INFORMACION Y CONTROL DE PUBLICACIONES, S.A.

Velázquez, 46, 1º Drcha - Tel. 91 435 00 32 Fax 91 435 96 05 - 28001 - MADRID  
 Entença, 218 Entr. 7 - Tel 93 439 24 18 Fax 93 419 25 34 - 08029 - BARCELONA

### Anexo - Tráfico Nacional

**Título:** EFESALUD.COM  
**URL Primaria:** http://www.efesalud.com/  
**Editor:** Agencia Efe, S.A.  
**Domicilio:** Espronceda, 32  
**Ciudad:** 28003 MADRID  
**Teléfono:** 91 346 75 17  
**Fax:** 91 346 71 55  
**E-mail:**  
**Clasificación:** Familia y estilo de vida  
**Sub-Clasificación:** Salud, Fitness y Nutrición



#### 1. Cifras totales y promedios (Nacional)

MES - AÑO	NAVEGADORES UNICOS	VISITAS	PAGINAS
Noviembre - 2018	611.022	671.781	1.006.697
<b>PROMEDIO DIARIO</b>	<b>21.573</b>	<b>22.393</b>	<b>33.557</b>
<b>PROMEDIO LUNES-VIERNES</b>	<b>22.960</b>	<b>23.845</b>	<b>35.481</b>
<b>PROMEDIO SABADO-DOMINGO</b>	<b>17.759</b>	<b>18.400</b>	<b>28.265</b>
<b>PAGINAS / VISITAS</b>	<b>1,50</b>		
<b>DURACION MEDIA VISITAS</b>	<b>0:01:13</b>		
<b>DURACION MEDIA PAGINAS</b>	<b>0:02:27</b>		

#### 2. Secciones (Nacional)

	PAGINAS	%
<b>HOME</b>	144.072	14.31 %
<b>RESTO</b>	862.625	85.69 %

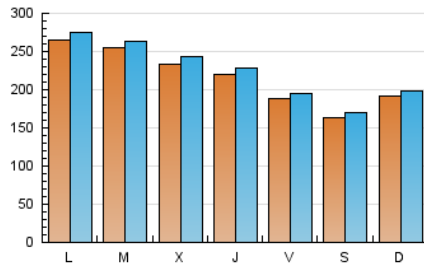
#### 3. Por día del mes (Nacional)

Día	N. únicos	Visitas	Páginas	Día	N. únicos	Visitas	Páginas	Día	N. únicos	Visitas	Páginas
1	22.787	23.411	36.447	11	19.098	19.868	30.980	21	22.809	23.729	33.707
2	19.115	19.783	29.998	12	24.465	25.531	37.553	22	22.568	23.367	33.613
3	16.481	16.938	25.646	13	23.886	24.637	36.644	23	17.608	18.376	26.653
4	18.940	19.664	30.027	14	22.876	23.747	35.288	24	15.141	15.559	24.565
5	21.604	22.492	33.337	15	21.929	22.898	33.517	25	18.227	18.631	30.109
6	22.597	23.494	34.529	16	19.712	20.415	28.974	26	36.926	38.360	56.335
7	24.638	25.630	38.719	17	17.219	18.177	26.588	27	32.345	33.421	49.913
8	22.229	23.081	35.151	18	20.540	21.316	31.734	28	23.233	24.085	39.926
9	18.379	19.124	29.099	19	22.679	23.761	34.011	29	20.691	21.725	33.247
10	16.428	17.047	26.474	20	22.892	23.738	34.427	30	19.141	19.776	29.486

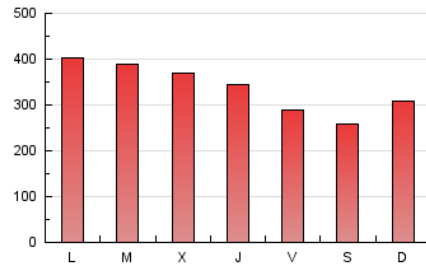
4. Gráficas (Nacional)

4.1 Por día de la semana (promedio)

N. únicos / Visitas (x 100)



Páginas (x 100)



4.2 Por franja horaria (promedio)

Visitas (x 1000)

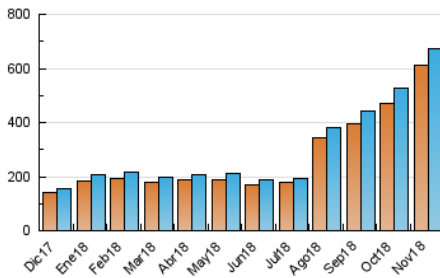


Páginas (x 1000)

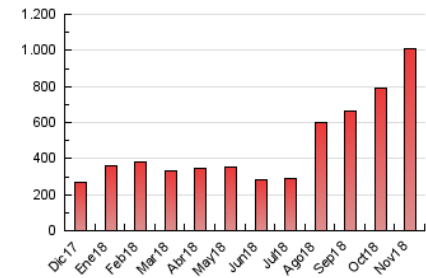


4.3 Por meses

N. únicos / Visitas (x 1000)



Páginas (x 1000)



## 5. Observaciones

Este Medio Electrónico de Comunicación ha sido medido por la herramienta Google Analytics de Google

## 6. Definiciones básicas (Para más información ver Normas Técnicas para el Control de los Medios Electrónicos de Comunicación)

### Página Vista:

Conjunto de ficheros enviado a un usuario como resultado de una petición del mismo recibida por el servidor. Cuando la página está formada por varios marcos (frames), el conjunto de los mismos tendrá, a efectos de cómputo, la consideración de una página unitaria.

### Visita:

Una secuencia ininterrumpida de páginas servidas a un usuario válido. Si dicho usuario no realiza peticiones de páginas en un periodo de tiempo (30 min) la siguiente petición constituirá el inicio de una nueva visita.

### Navegador Único:

Total de combinaciones únicas de una dirección IP y un identificador adicional. Los medios pueden utilizar cookies o el Identificador de Alta de registro.

### Duración Página Vista:

Tiempo acumulado en segundos de todas las páginas vistas (en visitas de dos o más páginas vistas), dividido por el número total de páginas vistas.

### Duración Visita:

Tiempo en segundos de todas las visitas de dos o más páginas vistas, dividido por el número total de visitas de dos o más páginas vistas.

### Tráfico nacional:

Audiencia/difusión correspondiente a España medida en base a los datos de las direcciones IP registradas por el sistema de medición.

## 7. Opinión

De OJDinteractiva, la división de INFORMACIÓN Y CONTROL DE PUBLICACIONES S.A.:

Hemos examinado la información facilitada por el editor del medio electrónico para el periodo que comprende la presente certificación.

Nuestro examen se ha realizado de acuerdo con las normas y procedimientos establecidos en las Normas Técnicas para el Control de los Medios Electrónicos de Comunicación.

En nuestra opinión, la presente acta presenta razonablemente la difusión/audiencia registrada por este medio electrónico.

### ADVERTENCIA:

El trabajo de OJDinteractiva, la división de INFORMACIÓN Y CONTROL DE PUBLICACIONES S.A (INTROL) se limita a la realización de pruebas para la revisión de los datos de recuento suministrados por el editor con la finalidad de expresar una opinión sobre la razonabilidad de dichos datos de acuerdo con las Normas Técnicas para el control de los MEC.

Por tanto, INTROL no acepta responsabilidad alguna por las inexactitudes o errores que puedan existir en los datos de recuento. Tampoco acepta ninguna responsabilidad por la falsedad en los datos de recuento recibidos del editor, ni por otros datos de medición que no están incluidos en el análisis.

Diciembre - 2018

OJDinteractiva