



INFORMACION Y CONTROL DE PUBLICACIONES, S.A.

Velázquez, 46, 1º Drcha - Tel. 91 435 00 32 Fax 91 435 96 05 - 28001 - MADRID
 Entença, 218 Entr. 7 - Tel 93 439 24 18 Fax 93 419 25 34 - 08029 - BARCELONA

Título: EFESALUD.COM
URL Primaria: http://www.efesalud.com/
Editor: Agencia EFE, S.A.U., S.M.E
Domicilio: Espronceda, 32
Ciudad: 28003 MADRID
Teléfono: 91 346 75 17
Fax: 91 346 71 55
E-mail:
Clasificación: Familia y estilo de vida
Sub-Clasificación: Salud, Fitness y Nutrición



1. Cifras totales y promedios (Nacional e Internacional)

MES - AÑO	NAVEGADORES UNICOS	VISITAS	PAGINAS
Septiembre - 2019	1.628.405	1.801.479	2.633.383
PROMEDIO DIARIO	56.895	60.049	87.779
PROMEDIO LUNES-VIERNES	61.736	65.179	95.249
PROMEDIO SABADO-DOMINGO	45.597	48.080	70.351
PAGINAS / VISITAS	1,46		
DURACION MEDIA VISITAS	0:01:05		
DURACION MEDIA PAGINAS	0:02:21		

2. Secciones (Nacional e Internacional)

	PAGINAS	%
HOME	333.918	12.68 %
RESTO	2.299.465	87.32 %

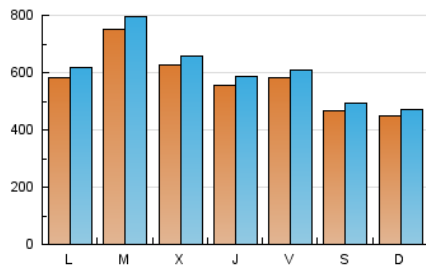
3. Por día del mes (Nacional e Internacional)

Día	N. únicos	Visitas	Páginas	Día	N. únicos	Visitas	Páginas	Día	N. únicos	Visitas	Páginas
1	49.624	52.405	76.331	11	61.291	64.223	92.253	21	65.760	69.486	100.920
2	67.827	71.901	103.229	12	57.671	61.104	87.974	22	51.482	54.041	79.901
3	80.708	86.990	127.019	13	53.559	56.753	81.503	23	72.011	75.624	112.237
4	72.553	76.257	110.325	14	44.847	47.565	68.786	24	93.501	98.432	161.670
5	66.273	70.158	100.249	15	44.956	47.474	71.025	25	55.190	58.355	88.454
6	58.908	61.428	89.235	16	54.901	57.884	83.521	26	39.313	41.490	59.214
7	46.809	49.526	71.959	17	59.457	62.992	90.955	27	36.541	38.536	55.878
8	48.771	51.341	75.430	18	60.989	64.178	92.615	28	28.654	29.966	43.731
9	59.763	63.126	91.236	19	58.646	62.069	88.897	29	29.467	30.914	45.077
10	66.921	70.532	101.362	20	83.026	87.297	123.700	30	37.416	39.432	58.697

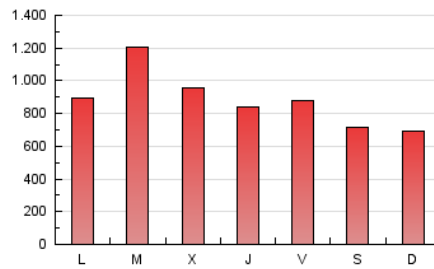
4. Gráficas (Nacional e Internacional)

4.1 Por día de la semana (promedio)

N. únicos / Visitas (x 100)

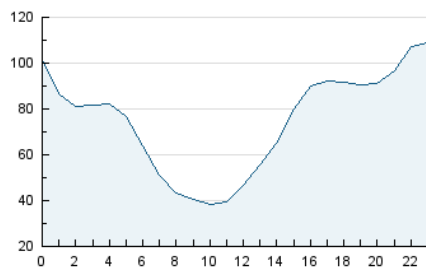


Páginas (x 100)

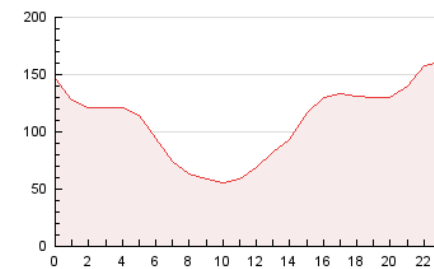


4.2 Por franja horaria (promedio)

Visitas (x 1000)

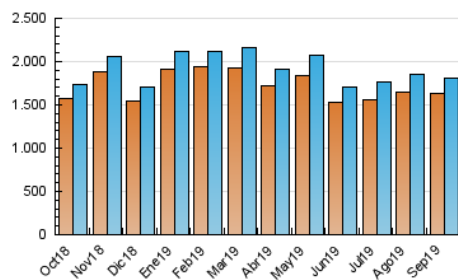


Páginas (x 1000)

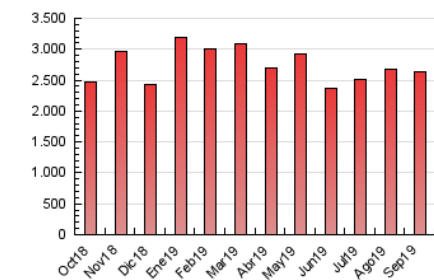


4.3 Por meses

N. únicos / Visitas (x 1000)



Páginas (x 1000)





INFORMACION Y CONTROL DE PUBLICACIONES, S.A.

Velázquez, 46, 1º Drcha - Tel. 91 435 00 32 Fax 91 435 96 05 - 28001 - MADRID
 Entença, 218 Entr. 7 - Tel 93 439 24 18 Fax 93 419 25 34 - 08029 - BARCELONA

Anexo - Tráfico Nacional

Título: EFESALUD.COM
URL Primaria: http://www.efesalud.com/
Editor: Agencia EFE, S.A.U., S.M.E
Domicilio: Espronceda, 32
Ciudad: 28003 MADRID
Teléfono: 91 346 75 17
Fax: 91 346 71 55
E-mail:
Clasificación: Familia y estilo de vida
Sub-Clasificación: Salud, Fitness y Nutrición



1. Cifras totales y promedios (Nacional)

MES - AÑO	NAVEGADORES UNICOS	VISITAS	PAGINAS
Septiembre - 2019	556.540	625.489	927.954
PROMEDIO DIARIO	19.752	20.850	30.932
PROMEDIO LUNES-VIERNES	21.408	22.582	33.241
PROMEDIO SABADO-DOMINGO	15.886	16.808	25.543
PAGINAS / VISITAS	1,48		
DURACION MEDIA VISITAS	0:01:05		
DURACION MEDIA PAGINAS	0:02:14		

2. Secciones (Nacional)

	PAGINAS	%
HOME	136.014	14.66 %
RESTO	791.940	85.34 %

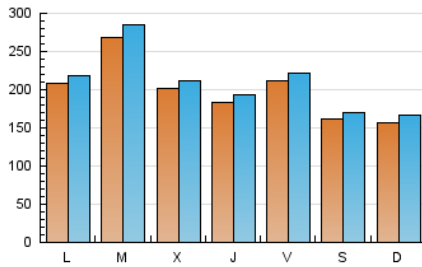
3. Por día del mes (Nacional)

Día	N. únicos	Visitas	Páginas	Día	N. únicos	Visitas	Páginas	Día	N. únicos	Visitas	Páginas
1	17.876	19.052	29.073	11	18.279	19.248	29.214	21	25.559	27.207	38.387
2	26.197	27.513	39.987	12	17.761	18.898	28.924	22	17.864	18.710	29.213
3	31.415	33.873	48.509	13	17.216	17.998	26.578	23	26.539	28.040	41.174
4	25.980	27.488	40.329	14	15.207	16.168	24.390	24	35.117	36.918	52.579
5	23.892	25.118	36.525	15	16.383	17.176	27.198	25	16.462	17.446	25.743
6	18.832	19.889	29.896	16	19.868	20.922	31.259	26	12.111	12.661	18.998
7	15.016	15.848	24.282	17	19.938	20.891	31.246	27	10.995	11.574	17.480
8	16.722	17.798	27.355	18	19.765	20.777	31.300	28	8.563	8.973	13.887
9	19.281	20.559	31.312	19	19.468	20.395	30.790	29	9.788	10.344	16.101
10	21.133	22.346	33.697	20	37.413	39.163	52.756	30	11.910	12.496	19.772

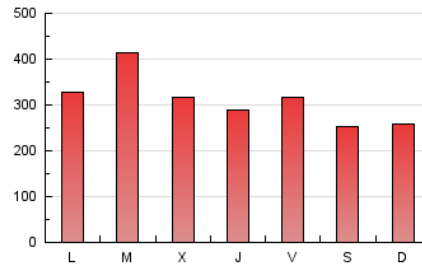
4. Gráficas (Nacional)

4.1 Por día de la semana (promedio)

N. únicos / Visitas (x 100)



Páginas (x 100)

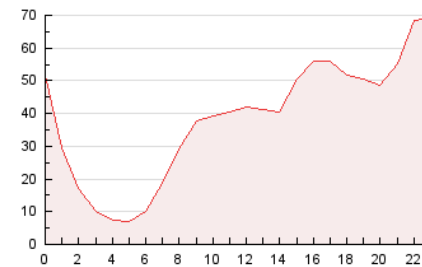


4.2 Por franja horaria (promedio)

Visitas (x 1000)

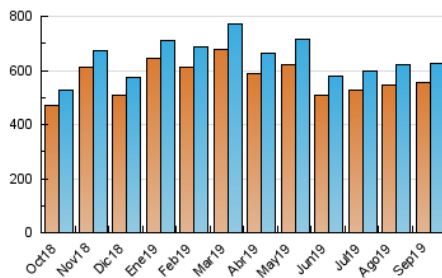


Páginas (x 1000)

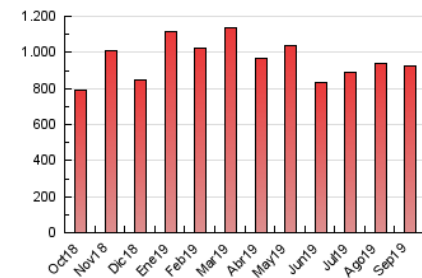


4.3 Por meses

N. únicos / Visitas (x 1000)



Páginas (x 1000)



5. Observaciones

Este Medio Electrónico de Comunicación ha sido medido por la herramienta Google Analytics de Google

6. Definiciones básicas (Para más información ver Normas Técnicas para el Control de los Medios Electrónicos de Comunicación)

Página Vista:

Conjunto de ficheros enviado a un usuario como resultado de una petición del mismo recibida por el servidor. Cuando la página está formada por varios marcos (frames), el conjunto de los mismos tendrá, a efectos de cómputo, la consideración de una página unitaria.

Visita:

Una secuencia ininterrumpida de páginas servidas a un usuario válido. Si dicho usuario no realiza peticiones de páginas en un periodo de tiempo (30 min) la siguiente petición constituirá el inicio de una nueva visita.

Navegador Único:

Total de combinaciones únicas de una dirección IP y un identificador adicional. Los medios pueden utilizar cookies o el Identificador de Alta de registro.

Duración Página Vista:

Tiempo acumulado en segundos de todas las páginas vistas (en visitas de dos o más páginas vistas), dividido por el número total de páginas vistas.

Duración Visita:

Tiempo en segundos de todas las visitas de dos o más páginas vistas, dividido por el número total de visitas de dos o más páginas vistas.

Tráfico nacional:

Audiencia/difusión correspondiente a España medida en base a los datos de las direcciones IP registradas por el sistema de medición.

7. Opinión

De OJDinteractiva, la división de INFORMACIÓN Y CONTROL DE PUBLICACIONES S.A.:

Hemos examinado la información facilitada por el editor del medio electrónico para el periodo que comprende la presente certificación.

Nuestro examen se ha realizado de acuerdo con las normas y procedimientos establecidos en las Normas Técnicas para el Control de los Medios Electrónicos de Comunicación.

En nuestra opinión, la presente acta presenta razonablemente la difusión/audiencia registrada por este medio electrónico.

ADVERTENCIA:

El trabajo de OJDinteractiva, la división de INFORMACIÓN Y CONTROL DE PUBLICACIONES S.A (INTROL) se limita a la realización de pruebas para la revisión de los datos de recuento suministrados por el editor con la finalidad de expresar una opinión sobre la razonabilidad de dichos datos de acuerdo con las Normas Técnicas para el control de los MEC.

Por tanto, INTROL no acepta responsabilidad alguna por las inexactitudes o errores que puedan existir en los datos de recuento. Tampoco acepta ninguna responsabilidad por la falsedad en los datos de recuento recibidos del editor, ni por otros datos de medición que no están incluidos en el análisis.

Octubre - 2019

OJDinteractiva