



INFORMACION Y CONTROL DE PUBLICACIONES, S.A.

Velázquez, 46, 1º Drcha - Tel. 91 435 00 32 Fax 91 435 96 05 - 28001 - MADRID
 Entença, 218 Entr. 7 - Tel 93 439 24 18 Fax 93 419 25 34 - 08029 - BARCELONA

Título: EFESALUD.COM
URL Primaria: http://www.efesalud.com/
Editor: Agencia EFE, S.A.U., S.M.E
Domicilio: Espronceda, 32
Ciudad: 28003 MADRID
Teléfono: 91 346 75 17
Fax: 91 346 71 55
E-mail:
Clasificación: Familia y estilo de vida
Sub-Clasificación: Salud, Fitness y Nutrición



1. Cifras totales y promedios (Nacional e Internacional)

MES - AÑO	NAVEGADORES UNICOS	VISITAS	PAGINAS
Agosto - 2019	1.653.113	1.852.277	2.667.640
PROMEDIO DIARIO	56.705	59.751	86.053
PROMEDIO LUNES-VIERNES	59.803	62.952	90.258
PROMEDIO SABADO-DOMINGO	49.132	51.926	75.774
PAGINAS / VISITAS	1,44		
DURACION MEDIA VISITAS	0:01:05		
DURACION MEDIA PAGINAS	0:02:27		

2. Secciones (Nacional e Internacional)

	PAGINAS	%
HOME	337.133	12.64 %
RESTO	2.330.507	87.36 %

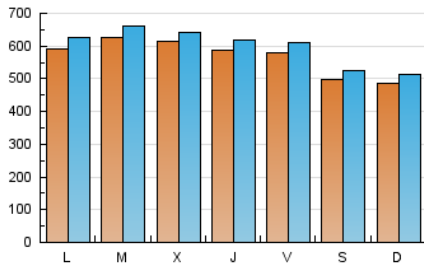
3. Por día del mes (Nacional e Internacional)

Día	N. únicos	Visitas	Páginas	Día	N. únicos	Visitas	Páginas	Día	N. únicos	Visitas	Páginas
1	57.201	60.200	85.410	11	47.256	49.749	73.930	21	66.594	69.908	101.803
2	55.105	58.049	82.615	12	55.630	59.134	85.340	22	63.883	66.433	95.540
3	45.654	49.011	71.204	13	59.357	62.545	88.921	23	65.651	69.110	98.213
4	47.129	49.454	71.923	14	58.472	60.724	86.477	24	55.058	57.471	83.308
5	58.158	61.311	87.515	15	54.558	57.663	82.805	25	49.664	53.384	78.383
6	60.980	64.312	92.918	16	54.028	57.247	81.492	26	61.955	65.574	94.250
7	58.004	61.017	87.385	17	50.190	53.412	77.653	27	66.063	68.976	98.976
8	58.277	60.675	86.639	18	49.809	52.155	75.953	28	62.140	65.487	93.910
9	54.397	57.218	82.143	19	60.340	63.762	91.666	29	60.388	64.245	92.321
10	47.028	49.390	72.178	20	64.299	68.062	98.240	30	60.192	63.291	91.091
								31	50.402	53.308	77.438

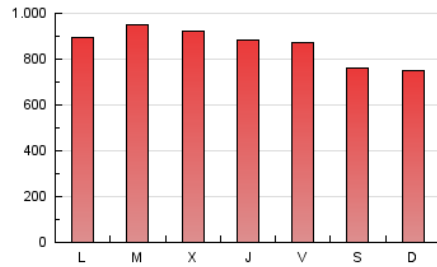
4. Gráficas (Nacional e Internacional)

4.1 Por día de la semana (promedio)

N. únicos / Visitas (x 100)

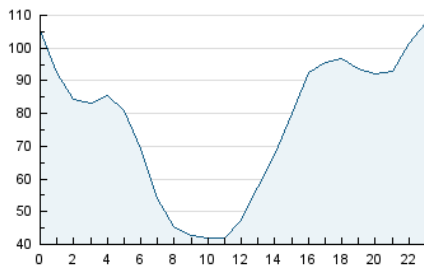


Páginas (x 100)

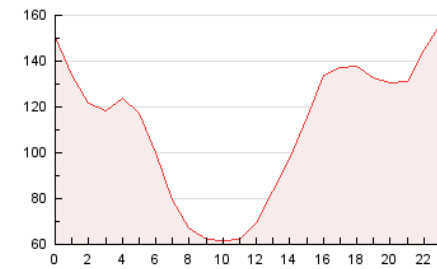


4.2 Por franja horaria (promedio)

Visitas (x 1000)

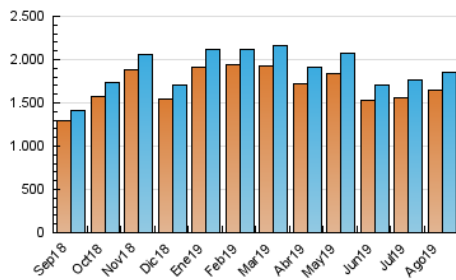


Páginas (x 1000)

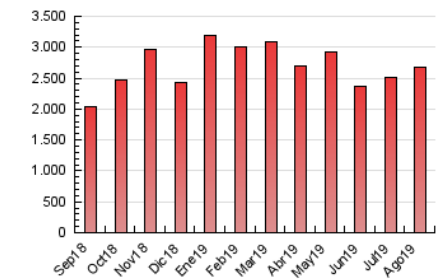


4.3 Por meses

N. únicos / Visitas (x 1000)



Páginas (x 1000)





INFORMACION Y CONTROL DE PUBLICACIONES, S.A.

Velázquez, 46, 1º Drcha - Tel. 91 435 00 32 Fax 91 435 96 05 - 28001 - MADRID
 Entença, 218 Entr. 7 - Tel 93 439 24 18 Fax 93 419 25 34 - 08029 - BARCELONA

Anexo - Tráfico Nacional

Título: EFESALUD.COM
URL Primaria: http://www.efesalud.com/
Editor: Agencia EFE, S.A.U., S.M.E
Domicilio: Espronceda, 32
Ciudad: 28003 MADRID
Teléfono: 91 346 75 17
Fax: 91 346 71 55
E-mail:
Clasificación: Familia y estilo de vida
Sub-Clasificación: Salud, Fitness y Nutrición



1. Cifras totales y promedios (Nacional)

MES - AÑO	NAVEGADORES UNICOS	VISITAS	PAGINAS
Agosto - 2019	547.462	623.332	938.733
PROMEDIO DIARIO	19.080	20.107	30.282
PROMEDIO LUNES-VIERNES	19.898	20.968	31.458
PROMEDIO SABADO-DOMINGO	17.080	18.005	27.406
PAGINAS / VISITAS	1,51		
DURACION MEDIA VISITAS	0:01:07		
DURACION MEDIA PAGINAS	0:02:13		

2. Secciones (Nacional)

	PAGINAS	%
HOME	142.486	15.18 %
RESTO	796.247	84.82 %

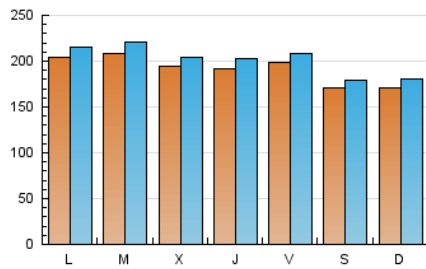
3. Por día del mes (Nacional)

Día	N. únicos	Visitas	Páginas	Día	N. únicos	Visitas	Páginas	Día	N. únicos	Visitas	Páginas
1	19.077	20.149	29.799	11	16.644	17.391	26.875	21	20.525	21.477	32.320
2	18.531	19.393	28.688	12	18.926	19.878	30.425	22	22.086	23.185	34.675
3	14.722	15.733	24.319	13	18.988	19.892	30.225	23	24.624	25.761	37.920
4	16.281	17.068	26.763	14	17.684	18.511	27.634	24	19.641	20.668	30.544
5	20.631	21.619	32.035	15	15.954	16.812	26.015	25	17.529	18.872	29.011
6	20.237	21.384	32.219	16	17.154	18.168	27.377	26	21.367	22.782	34.611
7	18.983	19.973	29.850	17	17.607	18.656	27.713	27	22.806	24.216	36.104
8	18.611	19.643	29.438	18	18.111	18.900	28.635	28	20.478	21.708	32.749
9	17.586	18.397	27.995	19	20.515	21.708	32.699	29	20.310	21.472	31.915
10	15.073	15.740	24.193	20	21.504	22.902	34.089	30	21.180	22.255	33.295
								31	18.112	19.019	28.603

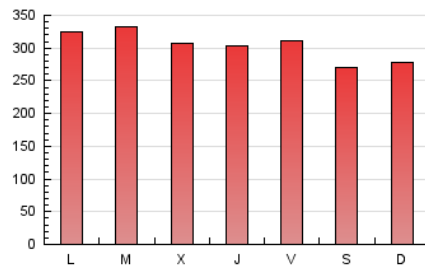
4. Gráficas (Nacional)

4.1 Por día de la semana (promedio)

N. únicos / Visitas (x 100)

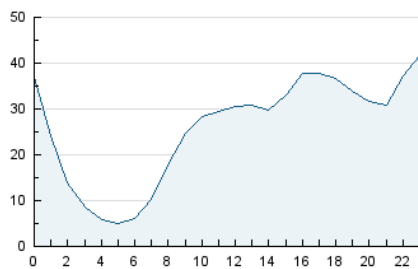


Páginas (x 100)

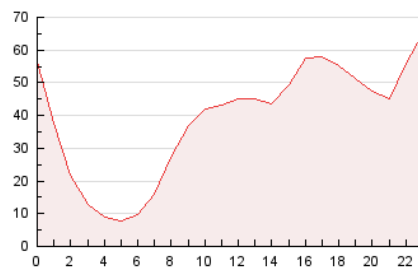


4.2 Por franja horaria (promedio)

Visitas (x 1000)

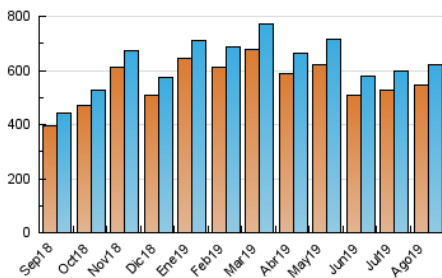


Páginas (x 1000)

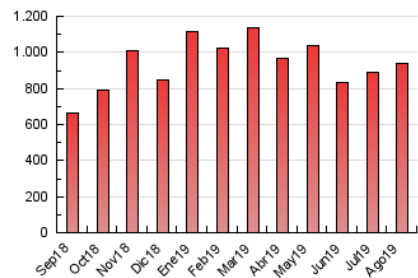


4.3 Por meses

N. únicos / Visitas (x 1000)



Páginas (x 1000)



5. Observaciones

Este Medio Electrónico de Comunicación ha sido medido por la herramienta Google Analytics de Google

6. Definiciones básicas (Para más información ver Normas Técnicas para el Control de los Medios Electrónicos de Comunicación)

Página Vista:

Conjunto de ficheros enviado a un usuario como resultado de una petición del mismo recibida por el servidor. Cuando la página está formada por varios marcos (frames), el conjunto de los mismos tendrá, a efectos de cómputo, la consideración de una página unitaria.

Visita:

Una secuencia ininterrumpida de páginas servidas a un usuario válido. Si dicho usuario no realiza peticiones de páginas en un periodo de tiempo (30 min) la siguiente petición constituirá el inicio de una nueva visita.

Navegador Único:

Total de combinaciones únicas de una dirección IP y un identificador adicional. Los medios pueden utilizar cookies o el Identificador de Alta de registro.

Duración Página Vista:

Tiempo acumulado en segundos de todas las páginas vistas (en visitas de dos o más páginas vistas), dividido por el número total de páginas vistas.

Duración Visita:

Tiempo en segundos de todas las visitas de dos o más páginas vistas, dividido por el número total de visitas de dos o más páginas vistas.

Tráfico nacional:

Audiencia/difusión correspondiente a España medida en base a los datos de las direcciones IP registradas por el sistema de medición.

7. Opinión

De OJDinteractiva, la división de INFORMACIÓN Y CONTROL DE PUBLICACIONES S.A.:

Hemos examinado la información facilitada por el editor del medio electrónico para el periodo que comprende la presente certificación.

Nuestro examen se ha realizado de acuerdo con las normas y procedimientos establecidos en las Normas Técnicas para el Control de los Medios Electrónicos de Comunicación.

En nuestra opinión, la presente acta presenta razonablemente la difusión/audiencia registrada por este medio electrónico.

ADVERTENCIA:

El trabajo de OJDinteractiva, la división de INFORMACIÓN Y CONTROL DE PUBLICACIONES S.A (INTROL) se limita a la realización de pruebas para la revisión de los datos de recuento suministrados por el editor con la finalidad de expresar una opinión sobre la razonabilidad de dichos datos de acuerdo con las Normas Técnicas para el control de los MEC.

Por tanto, INTROL no acepta responsabilidad alguna por las inexactitudes o errores que puedan existir en los datos de recuento. Tampoco acepta ninguna responsabilidad por la falsedad en los datos de recuento recibidos del editor, ni por otros datos de medición que no están incluidos en el análisis.

Septiembre - 2019

OJDinteractiva