



INFORMACION Y CONTROL DE PUBLICACIONES, S.A.

Velázquez, 46, 1ª Drcha - Tel. 91 435 00 32 Fax 91 435 96 05 - 28001 - MADRID
Av. Diagonal 497, 5a planta - Tel 93 439 24 18 Fax 93 419 25 34 - 08029 - BARCELONA

Título: EFESALUD.COM
URL Primaria: http://www.efesalud.com/
Editor: Agencia EFE, S.A.U., S.M.E
Domicilio: Espronceda, 32
Ciudad: 28003 MADRID
Teléfono: 91 346 75 17
Fax: 91 346 71 55
E-mail:
Clasificación: Familia y estilo de vida
Sub-Clasificación: Salud, Fitness y Nutrición



1. Cifras totales y promedios (Nacional e Internacional)

MES - AÑO	NAVEGADORES UNICOS	VISITAS	PAGINAS
Junio - 2026	31.014	36.099	54.863
PROMEDIO DIARIO	1.126	1.215	1.837
PROMEDIO LUNES-VIERNES	1.236	1.341	2.025
PROMEDIO SABADO-DOMINGO	823	870	1.321
PAGINAS / VISITAS	1,51		
DURACION MEDIA VISITAS	0:02:11		
TIEMPO INTERACCIÓN MEDIO	0:01:06		

2. Secciones (Nacional e Internacional)

	PAGINAS	%
HOME	4.497	8.16 %
RESTO	50.622	91.84 %

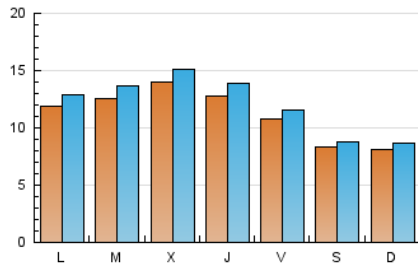
3. Por día del mes (Nacional e Internacional)

Día	N. únicos	Visitas	Páginas	Día	N. únicos	Visitas	Páginas	Día	N. únicos	Visitas	Páginas
1	2.126	2.232	3.347	11	1.285	1.420	2.125	21	812	861	1.284
2	1.928	2.079	3.139	12	1.063	1.143	1.806	22	891	977	1.595
3	1.669	1.809	2.735	13	984	1.030	1.449	23	857	965	1.426
4	1.737	1.874	2.818	14	948	1.005	1.584	24	890	974	1.485
5	1.365	1.459	2.242	15	1.045	1.142	1.678	25	836	941	1.547
6	857	906	1.380	16	1.065	1.156	1.749	26	1.056	1.156	1.546
7	829	890	1.339	17	1.441	1.549	2.249	27	753	793	1.216
8	1.028	1.130	1.609	18	1.234	1.335	1.896	28	663	705	1.178
9	1.447	1.562	2.328	19	811	881	1.733	29	872	960	1.423
10	1.582	1.691	2.437	20	735	768	1.139	30	964	1.062	1.637

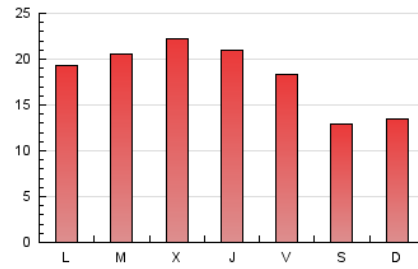
4. Gráficas (Nacional e Internacional)

4.1 Por día de la semana (promedio)

N. únicos / Visitas (x 100)



Páginas (x 100)



4.2 Por franja horaria (promedio)

Visitas_ (x 1000)

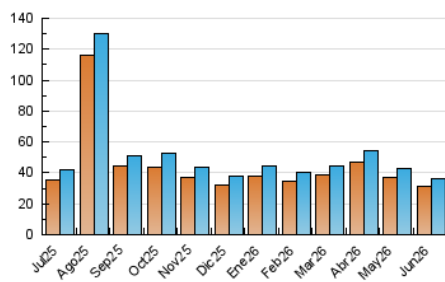


Páginas (x 1000)

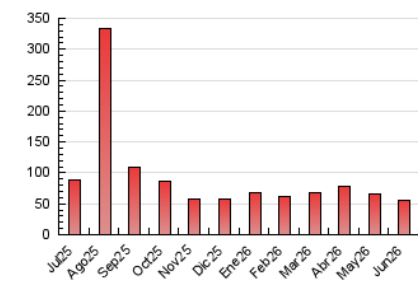


4.3 Por meses

N. únicos / Visitas (x 1000)



Páginas (x 1000)





INFORMACION Y CONTROL DE PUBLICACIONES, S.A.

Velázquez, 46, 1ª Drcha - Tel. 91 435 00 32 Fax 91 435 96 05 - 28001 - MADRID
 Av. Diagonal 497, 5a planta - Tel 93 439 24 18 Fax 93 419 25 34 - 08029 - BARCELONA

Anexo - Tráfico Nacional

Título: EFESALUD.COM
URL Primaria: http://www.efesalud.com/
Editor: Agencia EFE, S.A.U., S.M.E
Domicilio: Espronceda, 32
Ciudad: 28003 MADRID
Teléfono: 91 346 75 17
Fax: 91 346 71 55
E-mail:
Clasificación: Familia y estilo de vida
Sub-Clasificación: Salud, Fitness y Nutrición



1. Cifras totales y promedios (Nacional)

MES - AÑO	NAVEGADORES UNICOS	VISITAS	PAGINAS
Junio - 2026	12.622	15.561	25.009
PROMEDIO DIARIO	468	522	837
PROMEDIO LUNES-VIERNES	508	572	917
PROMEDIO SABADO-DOMINGO	360	384	617
PAGINAS / VISITAS	1,60		
DURACION MEDIA VISITAS	0:02:41		
TIEMPO INTERACCIÓN MEDIO	0:01:20		

2. Secciones (Nacional)

	PAGINAS	%
HOME	2.607	10.39 %
RESTO	22.492	89.61 %

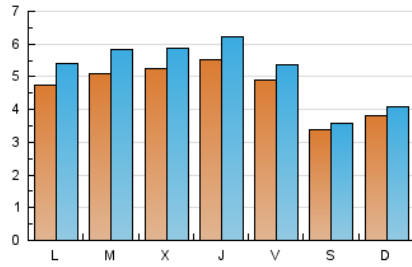
3. Por día del mes (Nacional)

Día	N. únicos	Visitas	Páginas	Día	N. únicos	Visitas	Páginas	Día	N. únicos	Visitas	Páginas
1	533	599	957	11	615	703	1.141	21	387	410	603
2	684	787	1.268	12	438	481	819	22	411	467	807
3	538	613	1.029	13	342	372	508	23	396	462	703
4	578	652	1.088	14	408	443	764	24	379	430	701
5	546	599	997	15	502	577	881	25	390	464	824
6	373	402	674	16	505	556	884	26	605	666	874
7	418	459	730	17	690	752	1.165	27	311	325	555
8	525	589	827	18	620	677	1.028	28	313	326	549
9	506	583	948	19	365	405	792	29	409	461	691
10	487	547	869	20	325	336	551	30	453	524	872

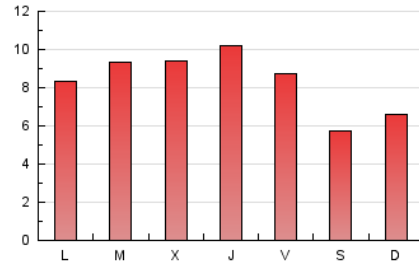
4. Gráficas (Nacional)

4.1 Por día de la semana (promedio)

N. únicos / Visitas (x 100)



Páginas (x 100)

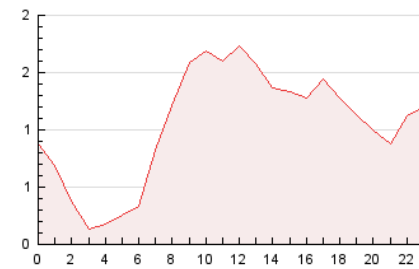


4.2 Por franja horaria (promedio)

Visitas_ (x 1000)

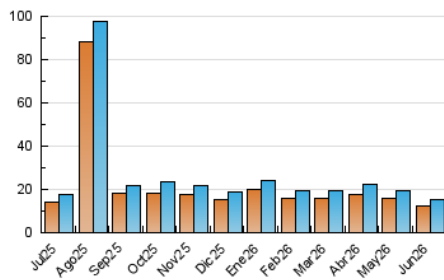


Páginas (x 1000)

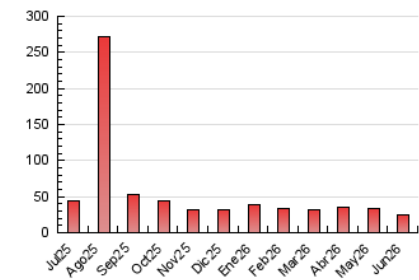


4.3 Por meses

N. únicos / Visitas (x 1000)



Páginas (x 1000)



5. Observaciones

Este Medio Electrónico de Comunicación ha sido medido por la herramienta Google Analytics de Google (GA4).

6. Definiciones básicas (Para más información ver Normas Técnicas para el Control de los Medios Electrónicos de Comunicación)

Página Vista:

Conjunto de ficheros enviado a un usuario como resultado de una petición del mismo recibida por el servidor. Cuando la página está formada por varios marcos (frames), el conjunto de los mismos tendrá, a efectos de cómputo, la consideración de una página unitaria.

Visita:

Una secuencia ininterrumpida de páginas servidas a un usuario válido. Si dicho usuario no realiza peticiones de páginas en un periodo de tiempo (30 min) la siguiente petición constituirá el inicio de una nueva visita.

Navegador Único:

Total de combinaciones únicas de una dirección IP y un identificador adicional. Los medios pueden utilizar cookies o el Identificador de Alta de registro.

Duración Página Vista:

Tiempo acumulado en segundos de todas las páginas vistas (en visitas de dos o más páginas vistas), dividido por el número total de páginas vistas.

Duración Visita:

Tiempo en segundos de todas las visitas de dos o más páginas vistas, dividido por el número total de visitas de dos o más páginas vistas.

Tráfico nacional:

Audiencia/difusión correspondiente a España medida en base a los datos de las direcciones IP registradas por el sistema de medición.

7. Opinión

De OJDinteractiva, la división de INFORMACIÓN Y CONTROL DE PUBLICACIONES S.A.:

Hemos examinado la información facilitada por el editor del medio electrónico para el periodo que comprende la presente certificación.

Nuestro examen se ha realizado de acuerdo con las normas y procedimientos establecidos en las Normas Técnicas para el Control de los Medios Electrónicos de Comunicación.

En nuestra opinión, la presente acta presenta razonablemente la difusión/audiencia registrada por este medio electrónico.

ADVERTENCIA:

El trabajo de OJDinteractiva, la división de INFORMACIÓN Y CONTROL DE PUBLICACIONES S.A (INTROL) se limita a la realización de pruebas para la revisión de los datos de recuento suministrados por el editor con la finalidad de expresar una opinión sobre la razonabilidad de dichos datos de acuerdo con las Normas Técnicas para el control de los MEC.

Por tanto, INTROL no acepta responsabilidad alguna por las inexactitudes o errores que puedan existir en los datos de recuento. Tampoco acepta ninguna responsabilidad por la falsedad en los datos de recuento recibidos del editor, ni por otros datos de medición que no están incluidos en el análisis.

Julio - 2026

OJDinteractiva