



## INFORMACION Y CONTROL DE PUBLICACIONES, S.A.

Velázquez, 46, 1º Drcha - Tel. 91 435 00 32 Fax 91 435 96 05 - 28001 - MADRID  
Av. Diagonal 497, 5a planta - Tel 93 439 24 18 Fax 93 419 25 34 - 08029 - BARCELONA

**Título:** EFESALUD.COM  
**URL Primaria:** http://www.efesalud.com/  
**Editor:** Agencia EFE, S.A.U., S.M.E  
**Domicilio:** Espronceda, 32  
**Ciudad:** 28003 MADRID  
**Teléfono:** 91 346 75 17  
**Fax:** 91 346 71 55  
**E-mail:**  
**Clasificación:** Familia y estilo de vida  
**Sub-Clasificación:** Salud, Fitness y Nutrición



### 1. Cifras totales y promedios (Nacional e Internacional)

MES - AÑO	NAVEGADORES UNICOS	VISITAS	PAGINAS
Junio - 2023	98.988	117.555	237.166
<b>PROMEDIO DIARIO</b>	<b>3.540</b>	<b>3.919</b>	<b>7.906</b>
<b>PROMEDIO LUNES-VIERNES</b>	3.789	4.207	8.513
<b>PROMEDIO SABADO-DOMINGO</b>	2.857	3.124	6.236
<b>PAGINAS / VISITAS</b>	2,02		
<b>DURACION MEDIA VISITAS</b>	0:03:02		
<b>DURACION MEDIA PAGINAS</b>	0:00:00		

### 2. Secciones (Nacional e Internacional)

	PAGINAS	%
<b>HOME</b>	0	0 %
<b>RESTO</b>	237.166	100.00 %

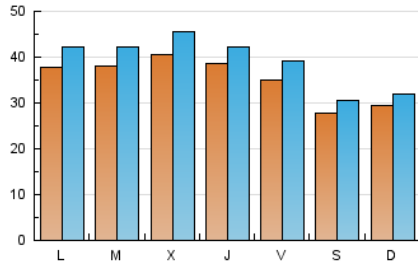
### 3. Por día del mes (Nacional e Internacional)

Día	N. únicos	Visitas	Páginas	Día	N. únicos	Visitas	Páginas	Día	N. únicos	Visitas	Páginas
1	3.862	4.296	7.045	11	3.008	3.243	7.156	21	4.057	4.532	9.086
2	3.545	3.900	6.792	12	4.126	4.512	9.930	22	3.962	4.307	8.817
3	2.734	3.013	5.078	13	3.957	4.392	9.922	23	3.642	3.988	8.080
4	3.014	3.246	5.659	14	3.944	4.442	9.565	24	3.016	3.333	6.655
5	3.854	4.315	7.237	15	3.752	4.201	8.750	25	3.505	3.893	7.231
6	3.983	4.418	7.776	16	3.224	3.638	7.810	26	3.974	4.415	8.540
7	4.320	4.813	8.835	17	2.396	2.618	5.673	27	3.727	4.122	8.529
8	3.879	4.243	9.803	18	2.231	2.415	5.330	28	3.868	4.406	8.892
9	3.563	4.067	9.165	19	3.202	3.612	7.690	29	3.787	4.102	8.710
10	2.950	3.231	7.108	20	3.605	3.902	8.385	30	3.523	3.940	7.917

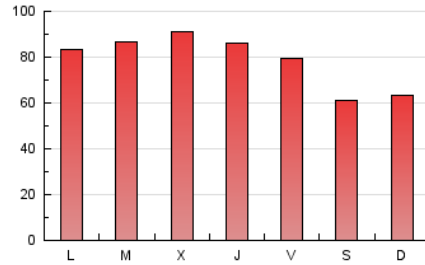
#### 4. Gráficas (Nacional e Internacional)

##### 4.1 Por día de la semana (promedio)

N. únicos / Visitas (x 100)



Páginas (x 100)



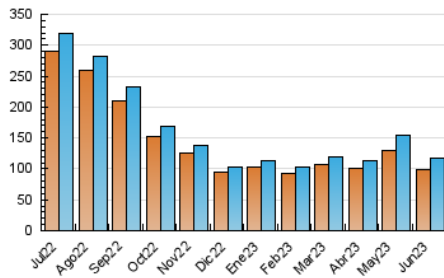
##### 4.2 Por franja horaria (promedio)

Visitas\_ (x 1000)

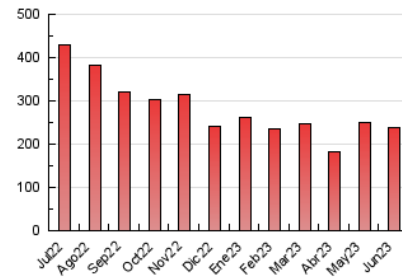
Páginas (x 1000)

##### 4.3 Por meses

N. únicos / Visitas (x 1000)



Páginas (x 1000)





## INFORMACION Y CONTROL DE PUBLICACIONES, S.A.

Velázquez, 46, 1ª Drcha - Tel. 91 435 00 32 Fax 91 435 96 05 - 28001 - MADRID  
Av. Diagonal 497, 5a planta - Tel 93 439 24 18 Fax 93 419 25 34 - 08029 - BARCELONA

### Anexo - Tráfico Nacional

**Título:** EFESALUD.COM  
**URL Primaria:** http://www.efesalud.com/  
**Editor:** Agencia EFE, S.A.U., S.M.E  
**Domicilio:** Espronceda, 32  
**Ciudad:** 28003 MADRID  
**Teléfono:** 91 346 75 17  
**Fax:** 91 346 71 55  
**E-mail:**  
**Clasificación:** Familia y estilo de vida  
**Sub-Clasificación:** Salud, Fitness y Nutrición



#### 1. Cifras totales y promedios (Nacional)

MES - AÑO	NAVEGADORES UNICOS	VISITAS	PAGINAS
Junio - 2023	39.739	47.365	106.910
<b>PROMEDIO DIARIO</b>	<b>1.433</b>	<b>1.579</b>	<b>3.564</b>
<b>PROMEDIO LUNES-VIERNES</b>	1.534	1.699	3.860
<b>PROMEDIO SABADO-DOMINGO</b>	1.155	1.248	2.750
<b>PAGINAS / VISITAS</b>	2,26		
<b>DURACION MEDIA VISITAS</b>	0:03:06		
<b>DURACION MEDIA PAGINAS</b>	0:00:00		

#### 2. Secciones (Nacional)

	PAGINAS	%
<b>HOME</b>	0	0 %
<b>RESTO</b>	106.910	100.00 %

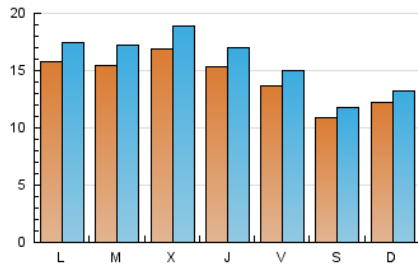
#### 3. Por día del mes (Nacional)

Día	N. únicos	Visitas	Páginas	Día	N. únicos	Visitas	Páginas	Día	N. únicos	Visitas	Páginas
1	1.485	1.631	2.923	11	1.236	1.334	3.347	21	1.740	1.943	4.117
2	1.400	1.532	2.890	12	1.675	1.831	4.663	22	1.485	1.647	3.742
3	1.084	1.173	2.198	13	1.616	1.803	4.613	23	1.348	1.489	3.262
4	1.317	1.414	2.638	14	1.682	1.861	4.489	24	1.180	1.284	2.821
5	1.614	1.789	3.359	15	1.566	1.715	4.032	25	1.360	1.479	3.066
6	1.641	1.828	3.556	16	1.260	1.402	3.358	26	1.561	1.735	3.761
7	1.808	2.008	4.343	17	911	987	2.417	27	1.474	1.615	3.760
8	1.609	1.770	4.759	18	985	1.050	2.487	28	1.528	1.730	3.874
9	1.401	1.538	4.142	19	1.441	1.614	4.037	29	1.525	1.717	3.940
10	1.169	1.264	3.023	20	1.469	1.623	3.820	30	1.412	1.559	3.473

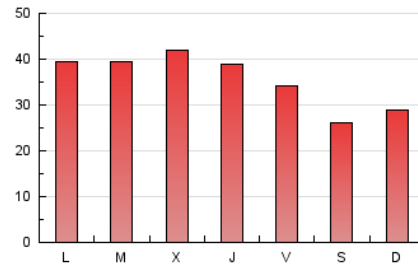
### 4. Gráficas (Nacional)

#### 4.1 Por día de la semana (promedio)

N. únicos / Visitas (x 100)



Páginas (x 100)



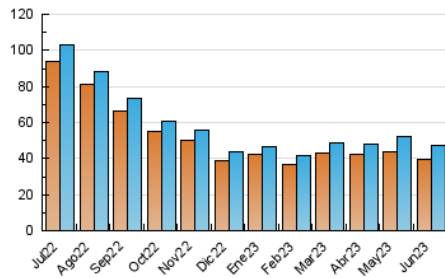
#### 4.2 Por franja horaria (promedio)

Visitas\_ (x 1000)

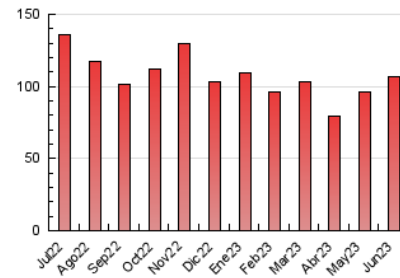
Páginas (x 1000)

#### 4.3 Por meses

N. únicos / Visitas (x 1000)



Páginas (x 1000)



## 5. Observaciones

Este Medio Electrónico de Comunicación ha sido medido por la herramienta Google Analytics de Google (GA4)

## 6. Definiciones básicas (Para más información ver Normas Técnicas para el Control de los Medios Electrónicos de Comunicación)

### Página Vista:

Conjunto de ficheros enviado a un usuario como resultado de una petición del mismo recibida por el servidor. Cuando la página está formada por varios marcos (frames), el conjunto de los mismos tendrá, a efectos de cómputo, la consideración de una página unitaria.

### Visita:

Una secuencia ininterrumpida de páginas servidas a un usuario válido. Si dicho usuario no realiza peticiones de páginas en un periodo de tiempo (30 min) la siguiente petición constituirá el inicio de una nueva visita.

### Navegador Único:

Total de combinaciones únicas de una dirección IP y un identificador adicional. Los medios pueden utilizar cookies o el Identificador de Alta de registro.

### Duración Página Vista:

Tiempo acumulado en segundos de todas las páginas vistas (en visitas de dos o más páginas vistas), dividido por el número total de páginas vistas.

### Duración Visita:

Tiempo en segundos de todas las visitas de dos o más páginas vistas, dividido por el número total de visitas de dos o más páginas vistas.

### Tráfico nacional:

Audiencia/difusión correspondiente a España medida en base a los datos de las direcciones IP registradas por el sistema de medición.

## 7. Opinión

De OJDinteractiva, la división de INFORMACIÓN Y CONTROL DE PUBLICACIONES S.A.:

Hemos examinado la información facilitada por el editor del medio electrónico para el periodo que comprende la presente certificación.

Nuestro examen se ha realizado de acuerdo con las normas y procedimientos establecidos en las Normas Técnicas para el Control de los Medios Electrónicos de Comunicación.

En nuestra opinión, la presente acta presenta razonablemente la difusión/audiencia registrada por este medio electrónico.

### ADVERTENCIA:

El trabajo de OJDinteractiva, la división de INFORMACIÓN Y CONTROL DE PUBLICACIONES S.A (INTROL) se limita a la realización de pruebas para la revisión de los datos de recuento suministrados por el editor con la finalidad de expresar una opinión sobre la razonabilidad de dichos datos de acuerdo con las Normas Técnicas para el control de los MEC.

Por tanto, INTROL no acepta responsabilidad alguna por las inexactitudes o errores que puedan existir en los datos de recuento. Tampoco acepta ninguna responsabilidad por la falsedad en los datos de recuento recibidos del editor, ni por otros datos de medición que no están incluidos en el análisis.

Julio - 2023

OJDinteractiva