



## INFORMACION Y CONTROL DE PUBLICACIONES, S.A.

Velázquez, 46, 1º Drcha - Tel. 91 435 00 32 Fax 91 435 96 05 - 28001 - MADRID  
Av. Diagonal 497, 5a planta - Tel 93 439 24 18 Fax 93 419 25 34 - 08029 - BARCELONA

**Título:** EFESALUD.COM  
**URL Primaria:** http://www.efesalud.com/  
**Editor:** Agencia EFE, S.A.U., S.M.E  
**Domicilio:** Espronceda, 32  
**Ciudad:** 28003 MADRID  
**Teléfono:** 91 346 75 17  
**Fax:** 91 346 71 55  
**E-mail:**  
**Clasificación:** Familia y estilo de vida  
**Sub-Clasificación:** Salud, Fitness y Nutrición



### 1. Cifras totales y promedios (Nacional e Internacional)

MES - AÑO	NAVEGADORES UNICOS	VISITAS	PAGINAS
Mayo - 2026	36.677	42.967	66.800
<b>PROMEDIO DIARIO</b>	<b>1.265</b>	<b>1.371</b>	<b>2.155</b>
<b>PROMEDIO LUNES-VIERNES</b>	1.266	1.391	2.181
<b>PROMEDIO SABADO-DOMINGO</b>	1.263	1.328	2.100
<b>PAGINAS / VISITAS</b>	1,57		
<b>DURACION MEDIA VISITAS</b>	0:02:17		
<b>TIEMPO INTERACCIÓN MEDIO</b>	0:01:07		

### 2. Secciones (Nacional e Internacional)

	PAGINAS	%
<b>HOME</b>	5.293	7.92 %
<b>RESTO</b>	61.507	92.08 %

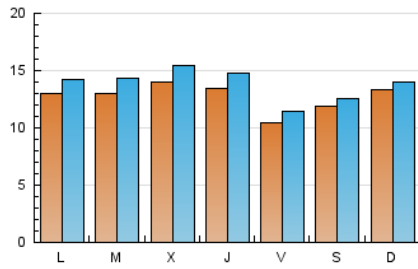
### 3. Por día del mes (Nacional e Internacional)

Día	N. únicos	Visitas	Páginas	Día	N. únicos	Visitas	Páginas	Día	N. únicos	Visitas	Páginas
1	759	822	1.391	11	1.245	1.377	2.069	21	1.246	1.367	2.006
2	852	907	1.445	12	1.387	1.531	2.421	22	1.097	1.183	1.966
3	975	1.030	1.682	13	1.472	1.610	2.365	23	775	830	1.483
4	1.277	1.413	2.526	14	1.330	1.481	2.407	24	858	905	1.363
5	1.424	1.590	2.695	15	1.055	1.153	1.827	25	1.228	1.332	2.126
6	1.543	1.713	2.610	16	828	896	1.453	26	1.029	1.130	1.776
7	1.355	1.524	2.340	17	899	950	1.758	27	1.356	1.510	2.411
8	1.251	1.382	2.112	18	1.453	1.564	2.261	28	1.444	1.560	2.378
9	992	1.046	1.597	19	1.338	1.464	2.310	29	1.087	1.180	1.863
10	1.021	1.107	1.484	20	1.214	1.330	1.940	30	2.525	2.617	4.159
								31	2.905	2.988	4.576

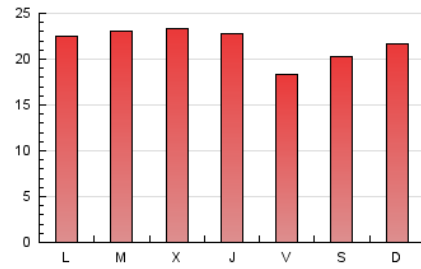
#### 4. Gráficas (Nacional e Internacional)

##### 4.1 Por día de la semana (promedio)

N. únicos / Visitas (x 100)



Páginas (x 100)



##### 4.2 Por franja horaria (promedio)

Visitas\_ (x 1000)

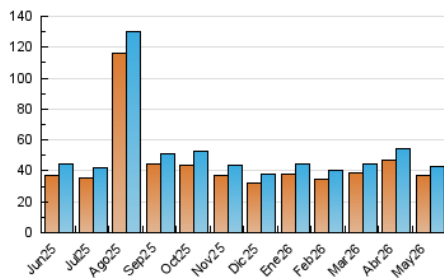


Páginas (x 1000)

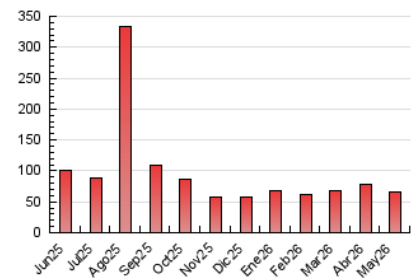


##### 4.3 Por meses

N. únicos / Visitas (x 1000)



Páginas (x 1000)





## INFORMACION Y CONTROL DE PUBLICACIONES, S.A.

Velázquez, 46, 1ª Drcha - Tel. 91 435 00 32 Fax 91 435 96 05 - 28001 - MADRID  
Av. Diagonal 497, 5a planta - Tel 93 439 24 18 Fax 93 419 25 34 - 08029 - BARCELONA

### Anexo - Tráfico Nacional

**Título:** EFESALUD.COM  
**URL Primaria:** http://www.efesalud.com/  
**Editor:** Agencia EFE, S.A.U., S.M.E  
**Domicilio:** Espronceda, 32  
**Ciudad:** 28003 MADRID  
**Teléfono:** 91 346 75 17  
**Fax:** 91 346 71 55  
**E-mail:**  
**Clasificación:** Familia y estilo de vida  
**Sub-Clasificación:** Salud, Fitness y Nutrición



#### 1. Cifras totales y promedios (Nacional)

MES - AÑO	NAVEGADORES UNICOS	VISITAS	PAGINAS
Mayo - 2026	15.873	19.700	33.796
<b>PROMEDIO DIARIO</b>	<b>564</b>	<b>626</b>	<b>1.090</b>
<b>PROMEDIO LUNES-VIERNES</b>	627	703	1.212
<b>PROMEDIO SABADO-DOMINGO</b>	432	465	834
<b>PAGINAS / VISITAS</b>	1,74		
<b>DURACION MEDIA VISITAS</b>	0:02:46		
<b>TIEMPO INTERACCIÓN MEDIO</b>	0:01:22		

#### 2. Secciones (Nacional)

	PAGINAS	%
<b>HOME</b>	3.474	10.28 %
<b>RESTO</b>	30.322	89.72 %

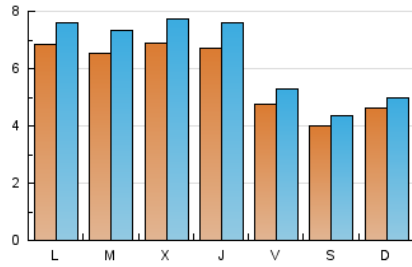
#### 3. Por día del mes (Nacional)

Día	N. únicos	Visitas	Páginas	Día	N. únicos	Visitas	Páginas	Día	N. únicos	Visitas	Páginas
<b>1</b>	340	371	695	<b>11</b>	644	731	1.136	<b>21</b>	613	681	1.137
<b>2</b>	388	419	740	<b>12</b>	669	762	1.435	<b>22</b>	497	548	1.055
<b>3</b>	426	451	874	<b>13</b>	810	890	1.312	<b>23</b>	382	421	813
<b>4</b>	696	780	1.579	<b>14</b>	710	806	1.439	<b>24</b>	443	465	775
<b>5</b>	735	847	1.569	<b>15</b>	468	513	928	<b>25</b>	642	706	1.250
<b>6</b>	728	837	1.350	<b>16</b>	414	443	797	<b>26</b>	503	561	945
<b>7</b>	735	851	1.441	<b>17</b>	432	465	1.040	<b>27</b>	639	714	1.309
<b>8</b>	561	649	1.096	<b>18</b>	758	822	1.312	<b>28</b>	634	711	1.201
<b>9</b>	409	439	768	<b>19</b>	703	771	1.272	<b>29</b>	502	561	965
<b>10</b>	543	596	799	<b>20</b>	582	650	1.034	<b>30</b>	415	449	896
								<b>31</b>	472	503	834

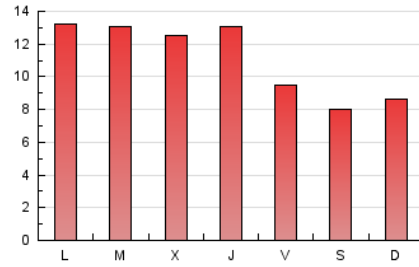
#### 4. Gráficas (Nacional)

##### 4.1 Por día de la semana (promedio)

N. únicos / Visitas (x 100)



Páginas (x 100)

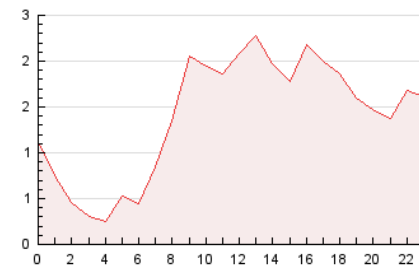


##### 4.2 Por franja horaria (promedio)

Visitas\_ (x 1000)

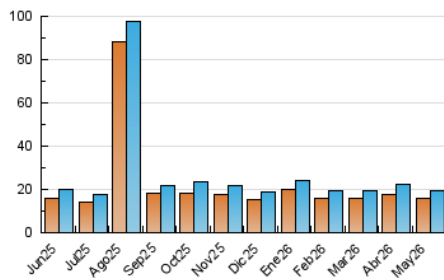


Páginas (x 1000)

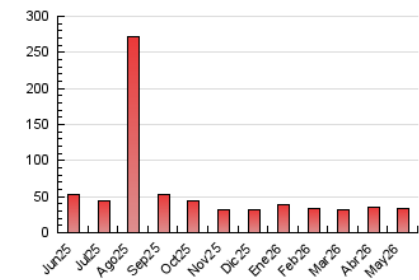


##### 4.3 Por meses

N. únicos / Visitas (x 1000)



Páginas (x 1000)



## 5. Observaciones

Este Medio Electrónico de Comunicación ha sido medido por la herramienta Google Analytics de Google (GA4).

## 6. Definiciones básicas (Para más información ver Normas Técnicas para el Control de los Medios Electrónicos de Comunicación)

### Página Vista:

Conjunto de ficheros enviado a un usuario como resultado de una petición del mismo recibida por el servidor. Cuando la página está formada por varios marcos (frames), el conjunto de los mismos tendrá, a efectos de cómputo, la consideración de una página unitaria.

### Visita:

Una secuencia ininterrumpida de páginas servidas a un usuario válido. Si dicho usuario no realiza peticiones de páginas en un periodo de tiempo (30 min) la siguiente petición constituirá el inicio de una nueva visita.

### Navegador Único:

Total de combinaciones únicas de una dirección IP y un identificador adicional. Los medios pueden utilizar cookies o el Identificador de Alta de registro.

### Duración Página Vista:

Tiempo acumulado en segundos de todas las páginas vistas (en visitas de dos o más páginas vistas), dividido por el número total de páginas vistas.

### Duración Visita:

Tiempo en segundos de todas las visitas de dos o más páginas vistas, dividido por el número total de visitas de dos o más páginas vistas.

### Tráfico nacional:

Audiencia/difusión correspondiente a España medida en base a los datos de las direcciones IP registradas por el sistema de medición.

## 7. Opinión

De OJDinteractiva, la división de INFORMACIÓN Y CONTROL DE PUBLICACIONES S.A.:

Hemos examinado la información facilitada por el editor del medio electrónico para el periodo que comprende la presente certificación.

Nuestro examen se ha realizado de acuerdo con las normas y procedimientos establecidos en las Normas Técnicas para el Control de los Medios Electrónicos de Comunicación.

En nuestra opinión, la presente acta presenta razonablemente la difusión/audiencia registrada por este medio electrónico.

### ADVERTENCIA:

El trabajo de OJDinteractiva, la división de INFORMACIÓN Y CONTROL DE PUBLICACIONES S.A (INTROL) se limita a la realización de pruebas para la revisión de los datos de recuento suministrados por el editor con la finalidad de expresar una opinión sobre la razonabilidad de dichos datos de acuerdo con las Normas Técnicas para el control de los MEC.

Por tanto, INTROL no acepta responsabilidad alguna por las inexactitudes o errores que puedan existir en los datos de recuento. Tampoco acepta ninguna responsabilidad por la falsedad en los datos de recuento recibidos del editor, ni por otros datos de medición que no están incluidos en el análisis.

Junio - 2026

OJDinteractiva