



## INFORMACION Y CONTROL DE PUBLICACIONES, S.A.

Velázquez, 46, 1º Drcha - Tel. 91 435 00 32 Fax 91 435 96 05 - 28001 - MADRID  
 Entença, 218 Entr. 7 - Tel 93 439 24 18 Fax 93 419 25 34 - 08029 - BARCELONA

**Título:** EFESALUD.COM  
**URL Primaria:** http://www.efesalud.com/  
**Editor:** Agencia EFE, S.A.U., S.M.E  
**Domicilio:** Espronceda, 32  
**Ciudad:** 28003 MADRID  
**Teléfono:** 91 346 75 17  
**Fax:** 91 346 71 55  
**E-mail:**  
**Clasificación:** Familia y estilo de vida  
**Sub-Clasificación:** Salud, Fitness y Nutrición



### 1. Cifras totales y promedios (Nacional e Internacional)

MES - AÑO	NAVEGADORES UNICOS	VISITAS	PAGINAS
Mayo - 2019	1.839.798	2.069.430	2.921.558
<b>PROMEDIO DIARIO</b>	<b>63.351</b>	<b>66.756</b>	<b>94.244</b>
<b>PROMEDIO LUNES-VIERNES</b>	66.851	70.357	98.824
<b>PROMEDIO SABADO-DOMINGO</b>	53.289	56.403	81.074
<b>PAGINAS / VISITAS</b>	1,41		
<b>DURACION MEDIA VISITAS</b>	0:01:06		
<b>DURACION MEDIA PAGINAS</b>	0:02:40		

### 2. Secciones (Nacional e Internacional)

	PAGINAS	%
<b>HOME</b>	340.197	11.64 %
<b>RESTO</b>	2.581.361	88.36 %

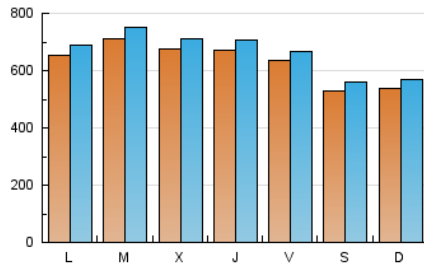
### 3. Por día del mes (Nacional e Internacional)

Día	N. únicos	Visitas	Páginas	Día	N. únicos	Visitas	Páginas	Día	N. únicos	Visitas	Páginas
1	58.141	60.501	85.402	11	54.944	58.029	83.391	21	81.060	86.077	123.950
2	61.995	65.638	91.706	12	55.072	57.633	83.410	22	75.337	81.036	116.794
3	60.330	63.325	88.268	13	65.598	69.182	97.485	23	68.423	72.596	101.601
4	50.193	53.002	75.318	14	68.778	72.230	100.422	24	65.703	68.649	98.732
5	52.596	55.469	79.544	15	66.351	69.591	96.098	25	52.413	55.902	81.362
6	64.168	67.423	94.809	16	65.769	69.490	96.410	26	51.355	54.791	78.169
7	67.395	70.463	99.432	17	63.452	66.593	92.769	27	64.657	68.043	94.980
8	68.003	70.598	99.484	18	53.634	57.018	81.781	28	67.285	70.830	98.383
9	66.624	69.642	98.549	19	56.102	59.376	85.620	29	70.155	73.996	101.995
10	67.047	70.446	100.149	20	67.365	71.464	101.079	30	71.636	75.378	103.544
								31	62.303	65.019	90.922

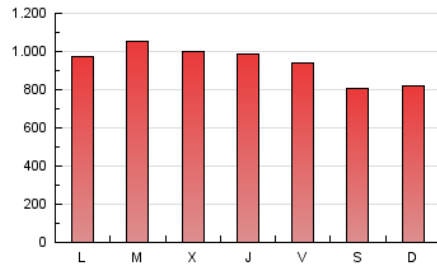
4. Gráficas (Nacional e Internacional)

4.1 Por día de la semana (promedio)

N. únicos / Visitas (x 100)

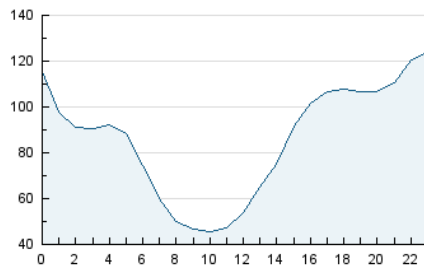


Páginas (x 100)

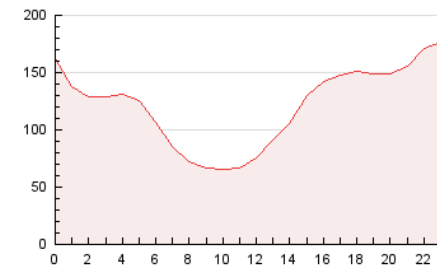


4.2 Por franja horaria (promedio)

Visitas (x 1000)

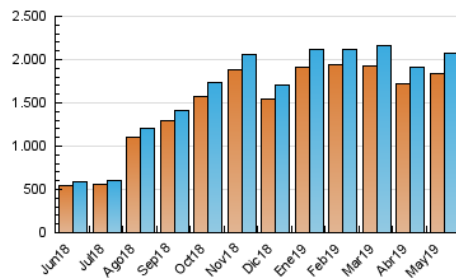


Páginas (x 1000)

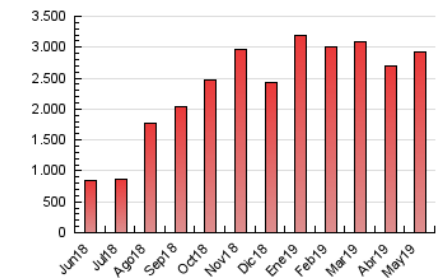


4.3 Por meses

N. únicos / Visitas (x 1000)



Páginas (x 1000)





## INFORMACION Y CONTROL DE PUBLICACIONES, S.A.

Velázquez, 46, 1º Drcha - Tel. 91 435 00 32 Fax 91 435 96 05 - 28001 - MADRID  
 Entença, 218 Entr. 7 - Tel 93 439 24 18 Fax 93 419 25 34 - 08029 - BARCELONA

### Anexo - Tráfico Nacional

**Título:** EFESALUD.COM  
**URL Primaria:** http://www.efesalud.com/  
**Editor:** Agencia EFE, S.A.U., S.M.E  
**Domicilio:** Espronceda, 32  
**Ciudad:** 28003 MADRID  
**Teléfono:** 91 346 75 17  
**Fax:** 91 346 71 55  
**E-mail:**  
**Clasificación:** Familia y estilo de vida  
**Sub-Clasificación:** Salud, Fitness y Nutrición



#### 1. Cifras totales y promedios (Nacional)

MES - AÑO	NAVEGADORES UNICOS	VISITAS	PAGINAS
Mayo - 2019	622.891	714.356	1.036.899
<b>PROMEDIO DIARIO</b>	<b>21.879</b>	<b>23.044</b>	<b>33.448</b>
<b>PROMEDIO LUNES-VIERNES</b>	<b>22.916</b>	<b>24.113</b>	<b>34.754</b>
<b>PROMEDIO SABADO-DOMINGO</b>	<b>18.896</b>	<b>19.970</b>	<b>29.694</b>
<b>PAGINAS / VISITAS</b>	<b>1,45</b>		
<b>DURACION MEDIA VISITAS</b>	<b>0:01:08</b>		
<b>DURACION MEDIA PAGINAS</b>	<b>0:02:30</b>		

#### 2. Secciones (Nacional)

	PAGINAS	%
<b>HOME</b>	138.073	13.32 %
<b>RESTO</b>	898.826	86.68 %

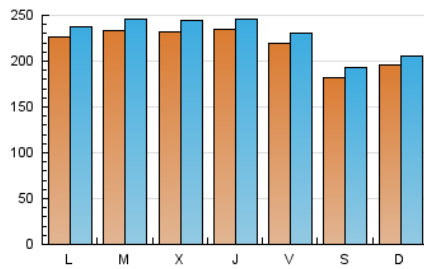
#### 3. Por día del mes (Nacional)

Día	N. únicos	Visitas	Páginas	Día	N. únicos	Visitas	Páginas	Día	N. únicos	Visitas	Páginas
1	22.466	23.479	33.833	11	20.614	21.851	32.625	21	26.088	27.737	39.686
2	21.352	22.463	31.921	12	21.690	22.966	34.834	22	24.581	26.220	37.580
3	20.187	21.096	30.280	13	23.522	24.783	35.922	23	23.449	24.848	36.102
4	16.728	17.649	25.980	14	22.624	23.644	34.022	24	21.088	22.277	32.405
5	18.193	19.184	28.096	15	22.472	23.494	33.858	25	17.804	18.893	28.097
6	21.945	23.086	33.154	16	22.437	23.495	34.194	26	18.199	19.053	27.874
7	22.512	23.538	33.880	17	21.108	22.170	32.463	27	22.027	23.326	33.190
8	23.022	24.037	34.950	18	17.795	18.948	28.442	28	22.285	23.595	33.867
9	24.040	25.160	36.642	19	20.142	21.216	31.602	29	23.766	25.237	35.798
10	26.998	28.518	42.276	20	22.828	24.044	35.015	30	25.783	26.878	37.381
								31	20.495	21.471	30.930

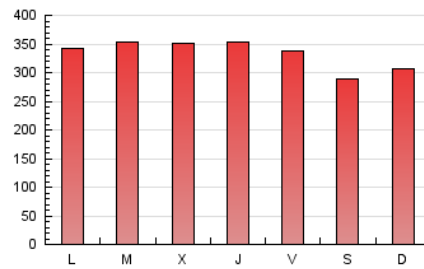
#### 4. Gráficas (Nacional)

##### 4.1 Por día de la semana (promedio)

N. únicos / Visitas (x 100)



Páginas (x 100)

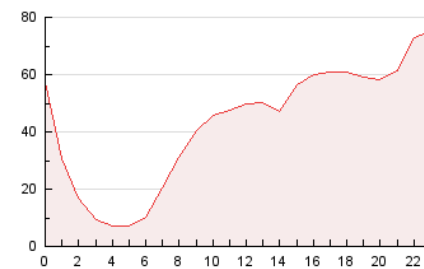


##### 4.2 Por franja horaria (promedio)

Visitas (x 1000)

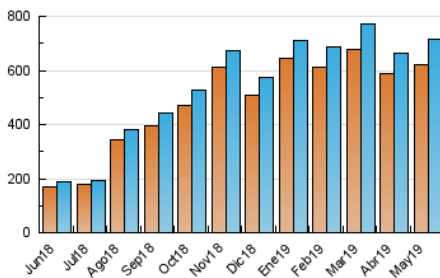


Páginas (x 1000)

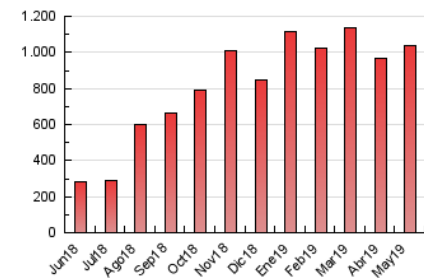


##### 4.3 Por meses

N. únicos / Visitas (x 1000)



Páginas (x 1000)



## 5. Observaciones

Este Medio Electrónico de Comunicación ha sido medido por la herramienta Google Analytics de Google

## 6. Definiciones básicas (Para más información ver Normas Técnicas para el Control de los Medios Electrónicos de Comunicación)

### Página Vista:

Conjunto de ficheros enviado a un usuario como resultado de una petición del mismo recibida por el servidor. Cuando la página está formada por varios marcos (frames), el conjunto de los mismos tendrá, a efectos de cómputo, la consideración de una página unitaria.

### Visita:

Una secuencia ininterrumpida de páginas servidas a un usuario válido. Si dicho usuario no realiza peticiones de páginas en un periodo de tiempo (30 min) la siguiente petición constituirá el inicio de una nueva visita.

### Navegador Único:

Total de combinaciones únicas de una dirección IP y un identificador adicional. Los medios pueden utilizar cookies o el Identificador de Alta de registro.

### Duración Página Vista:

Tiempo acumulado en segundos de todas las páginas vistas (en visitas de dos o más páginas vistas), dividido por el número total de páginas vistas.

### Duración Visita:

Tiempo en segundos de todas las visitas de dos o más páginas vistas, dividido por el número total de visitas de dos o más páginas vistas.

### Tráfico nacional:

Audiencia/difusión correspondiente a España medida en base a los datos de las direcciones IP registradas por el sistema de medición.

## 7. Opinión

De OJDinteractiva, la división de INFORMACIÓN Y CONTROL DE PUBLICACIONES S.A.:

Hemos examinado la información facilitada por el editor del medio electrónico para el periodo que comprende la presente certificación.

Nuestro examen se ha realizado de acuerdo con las normas y procedimientos establecidos en las Normas Técnicas para el Control de los Medios Electrónicos de Comunicación.

En nuestra opinión, la presente acta presenta razonablemente la difusión/audiencia registrada por este medio electrónico.

### ADVERTENCIA:

El trabajo de OJDinteractiva, la división de INFORMACIÓN Y CONTROL DE PUBLICACIONES S.A (INTROL) se limita a la realización de pruebas para la revisión de los datos de recuento suministrados por el editor con la finalidad de expresar una opinión sobre la razonabilidad de dichos datos de acuerdo con las Normas Técnicas para el control de los MEC.

Por tanto, INTROL no acepta responsabilidad alguna por las inexactitudes o errores que puedan existir en los datos de recuento. Tampoco acepta ninguna responsabilidad por la falsedad en los datos de recuento recibidos del editor, ni por otros datos de medición que no están incluidos en el análisis.

Junio - 2019

OJDinteractiva