



## INFORMACION Y CONTROL DE PUBLICACIONES, S.A.

Velázquez, 46, 1º Drcha - Tel. 91 435 00 32 Fax 91 435 96 05 - 28001 - MADRID  
Av. Diagonal 497, 5a planta - Tel 93 439 24 18 Fax 93 419 25 34 - 08029 - BARCELONA

**Título:** EFESALUD.COM  
**URL Primaria:** http://www.efesalud.com/  
**Editor:** Agencia EFE, S.A.U., S.M.E  
**Domicilio:** Espronceda, 32  
**Ciudad:** 28003 MADRID  
**Teléfono:** 91 346 75 17  
**Fax:** 91 346 71 55  
**E-mail:**  
**Clasificación:** Familia y estilo de vida  
**Sub-Clasificación:** Salud, Fitness y Nutrición



### 1. Cifras totales y promedios (Nacional e Internacional)

MES - AÑO	NAVEGADORES UNICOS	VISITAS	PAGINAS
Abril - 2026	47.289	54.757	78.241
<b>PROMEDIO DIARIO</b>	<b>1.685</b>	<b>1.795</b>	<b>2.608</b>
<b>PROMEDIO LUNES-VIERNES</b>	1.948	2.074	2.987
<b>PROMEDIO SABADO-DOMINGO</b>	961	1.027	1.566
<b>PAGINAS / VISITAS</b>	1,45		
<b>DURACION MEDIA VISITAS</b>	0:01:57		
<b>TIEMPO INTERACCIÓN MEDIO</b>	0:00:51		

### 2. Secciones (Nacional e Internacional)

	PAGINAS	%
<b>HOME</b>	5.009	6.40 %
<b>RESTO</b>	73.232	93.60 %

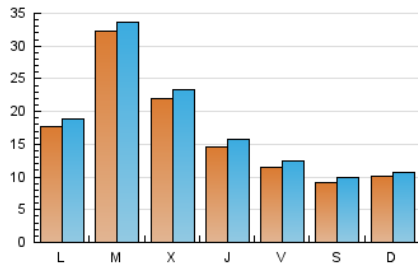
### 3. Por día del mes (Nacional e Internacional)

Día	N. únicos	Visitas	Páginas	Día	N. únicos	Visitas	Páginas	Día	N. únicos	Visitas	Páginas
1	2.793	2.835	3.464	11	919	995	1.589	21	1.354	1.511	2.547
2	869	933	1.515	12	1.028	1.101	1.687	22	1.294	1.451	2.339
3	882	945	1.476	13	3.464	3.561	4.586	23	1.458	1.602	2.350
4	760	816	1.266	14	9.361	9.506	12.350	24	1.295	1.419	2.179
5	776	824	1.238	15	4.597	4.818	6.587	25	830	888	1.401
6	1.021	1.115	1.664	16	2.407	2.609	3.567	26	751	808	1.243
7	1.093	1.206	1.896	17	1.326	1.472	2.198	27	1.221	1.362	2.135
8	1.137	1.277	2.005	18	1.151	1.240	1.897	28	1.136	1.254	2.097
9	1.330	1.446	2.277	19	1.472	1.544	2.209	29	1.172	1.317	2.039
10	1.057	1.150	1.882	20	1.397	1.533	2.406	30	1.187	1.310	2.152

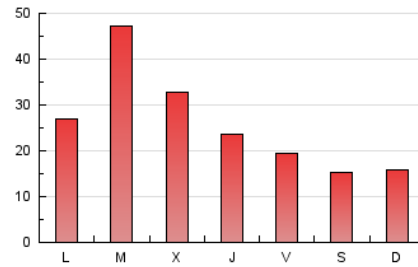
4. Gráficas (Nacional e Internacional)

4.1 Por día de la semana (promedio)

N. únicos / Visitas (x 100)



Páginas (x 100)



4.2 Por franja horaria (promedio)

Visitas\_ (x 1000)

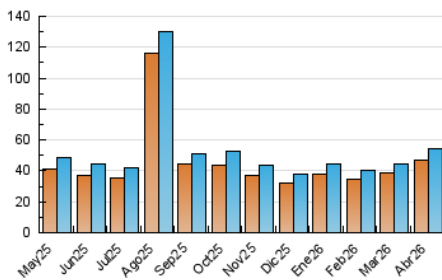


Páginas (x 1000)

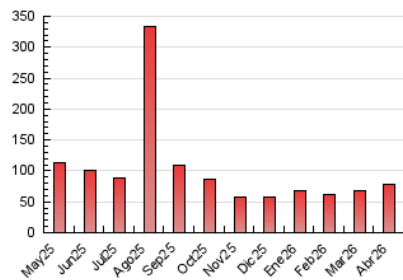


4.3 Por meses

N. únicos / Visitas (x 1000)



Páginas (x 1000)





## INFORMACION Y CONTROL DE PUBLICACIONES, S.A.

Velázquez, 46, 1ª Drcha - Tel. 91 435 00 32 Fax 91 435 96 05 - 28001 - MADRID  
Av. Diagonal 497, 5a planta - Tel 93 439 24 18 Fax 93 419 25 34 - 08029 - BARCELONA

### Anexo - Tráfico Nacional

**Título:** EFESALUD.COM  
**URL Primaria:** http://www.efesalud.com/  
**Editor:** Agencia EFE, S.A.U., S.M.E  
**Domicilio:** Espronceda, 32  
**Ciudad:** 28003 MADRID  
**Teléfono:** 91 346 75 17  
**Fax:** 91 346 71 55  
**E-mail:**  
**Clasificación:** Familia y estilo de vida  
**Sub-Clasificación:** Salud, Fitness y Nutrición



#### 1. Cifras totales y promedios (Nacional)

MES - AÑO	NAVEGADORES UNICOS	VISITAS	PAGINAS
Abril - 2026	17.715	22.149	35.274
<b>PROMEDIO DIARIO</b>	<b>655</b>	<b>724</b>	<b>1.176</b>
<b>PROMEDIO LUNES-VIERNES</b>	729	810	1.303
<b>PROMEDIO SABADO-DOMINGO</b>	452	489	827
<b>PAGINAS / VISITAS</b>	1,62		
<b>DURACION MEDIA VISITAS</b>	0:02:31		
<b>TIEMPO INTERACCIÓN MEDIO</b>	0:01:04		

#### 2. Secciones (Nacional)

	PAGINAS	%
<b>HOME</b>	3.028	8.58 %
<b>RESTO</b>	32.246	91.42 %

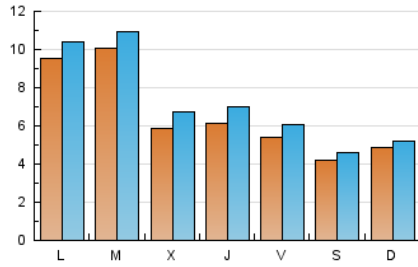
#### 3. Por día del mes (Nacional)

Día	N. únicos	Visitas	Páginas	Día	N. únicos	Visitas	Páginas	Día	N. únicos	Visitas	Páginas
1	579	639	991	11	436	478	885	21	618	715	1.373
2	362	403	712	12	475	510	900	22	633	731	1.267
3	376	413	768	13	2.122	2.230	2.711	23	716	812	1.237
4	314	337	585	14	2.293	2.398	3.110	24	624	702	1.223
5	336	366	623	15	631	706	1.250	25	367	401	668
6	432	479	773	16	880	1.001	1.528	26	380	418	679
7	520	588	1.052	17	666	755	1.228	27	592	685	1.230
8	511	600	969	18	555	614	1.073	28	599	684	1.241
9	607	678	1.279	19	754	791	1.204	29	590	689	1.150
10	494	551	1.070	20	675	764	1.350	30	515	594	1.145

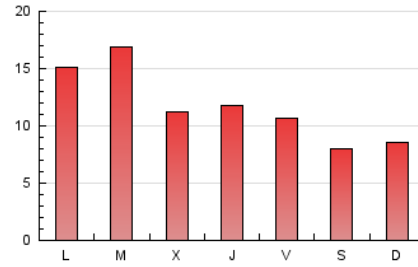
### 4. Gráficas (Nacional)

#### 4.1 Por día de la semana (promedio)

N. únicos / Visitas (x 100)

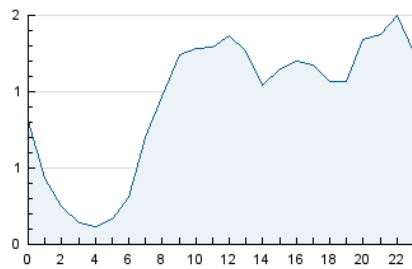


Páginas (x 100)



#### 4.2 Por franja horaria (promedio)

Visitas\_ (x 1000)

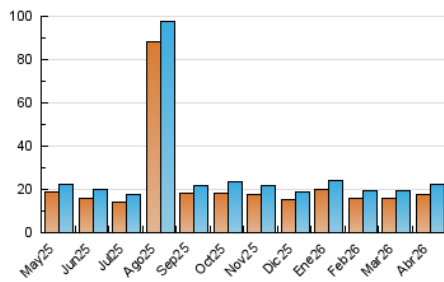


Páginas (x 1000)

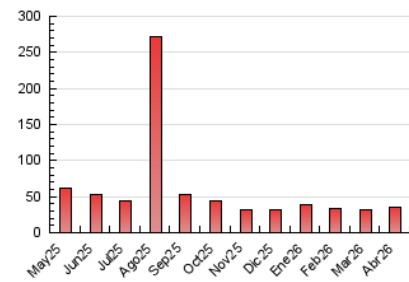


#### 4.3 Por meses

N. únicos / Visitas (x 1000)



Páginas (x 1000)



## 5. Observaciones

Este Medio Electrónico de Comunicación ha sido medido por la herramienta Google Analytics de Google (GA4).

## 6. Definiciones básicas (Para más información ver Normas Técnicas para el Control de los Medios Electrónicos de Comunicación)

### Página Vista:

Conjunto de ficheros enviado a un usuario como resultado de una petición del mismo recibida por el servidor. Cuando la página está formada por varios marcos (frames), el conjunto de los mismos tendrá, a efectos de cómputo, la consideración de una página unitaria.

### Visita:

Una secuencia ininterrumpida de páginas servidas a un usuario válido. Si dicho usuario no realiza peticiones de páginas en un periodo de tiempo (30 min) la siguiente petición constituirá el inicio de una nueva visita.

### Navegador Único:

Total de combinaciones únicas de una dirección IP y un identificador adicional. Los medios pueden utilizar cookies o el Identificador de Alta de registro.

### Duración Página Vista:

Tiempo acumulado en segundos de todas las páginas vistas (en visitas de dos o más páginas vistas), dividido por el número total de páginas vistas.

### Duración Visita:

Tiempo en segundos de todas las visitas de dos o más páginas vistas, dividido por el número total de visitas de dos o más páginas vistas.

### Tráfico nacional:

Audiencia/difusión correspondiente a España medida en base a los datos de las direcciones IP registradas por el sistema de medición.

## 7. Opinión

De OJDinteractiva, la división de INFORMACIÓN Y CONTROL DE PUBLICACIONES S.A.:

Hemos examinado la información facilitada por el editor del medio electrónico para el periodo que comprende la presente certificación.

Nuestro examen se ha realizado de acuerdo con las normas y procedimientos establecidos en las Normas Técnicas para el Control de los Medios Electrónicos de Comunicación.

En nuestra opinión, la presente acta presenta razonablemente la difusión/audiencia registrada por este medio electrónico.

### ADVERTENCIA:

El trabajo de OJDinteractiva, la división de INFORMACIÓN Y CONTROL DE PUBLICACIONES S.A (INTROL) se limita a la realización de pruebas para la revisión de los datos de recuento suministrados por el editor con la finalidad de expresar una opinión sobre la razonabilidad de dichos datos de acuerdo con las Normas Técnicas para el control de los MEC.

Por tanto, INTROL no acepta responsabilidad alguna por las inexactitudes o errores que puedan existir en los datos de recuento. Tampoco acepta ninguna responsabilidad por la falsedad en los datos de recuento recibidos del editor, ni por otros datos de medición que no están incluidos en el análisis.

Mayo - 2026

OJDinteractiva