



## INFORMACION Y CONTROL DE PUBLICACIONES, S.A.

Velázquez, 46, 1º Drcha - Tel. 91 435 00 32 Fax 91 435 96 05 - 28001 - MADRID  
 Entença, 218 Entr. 7 - Tel 93 439 24 18 Fax 93 419 25 34 - 08029 - BARCELONA

**Título:** EFESALUD.COM  
**URL Primaria:** http://www.efesalud.com/  
**Editor:** Agencia Efe, S.A.  
**Domicilio:** Espronceda, 32  
**Ciudad:** 28003 MADRID  
**Teléfono:** 91 346 75 17  
**Fax:** 91 346 71 55  
**E-mail:**  
**Clasificación:** Familia y estilo de vida  
**Sub-Clasificación:** Salud, Fitness y Nutrición



### 1. Cifras totales y promedios (Nacional e Internacional)

MES - AÑO	NAVEGADORES UNICOS	VISITAS	PAGINAS
Marzo - 2017	570.926	629.794	1.309.500
<b>PROMEDIO DIARIO</b>	<b>19.450</b>	<b>20.316</b>	<b>42.242</b>
<b>PROMEDIO LUNES-VIERNES</b>	20.692	21.606	44.178
<b>PROMEDIO SABADO-DOMINGO</b>	15.877	16.606	36.677
<b>PAGINAS / VISITAS</b>	2,08		
<b>DURACION MEDIA VISITAS</b>	0:01:55		
<b>DURACION MEDIA PAGINAS</b>	0:01:46		

### 2. Secciones (Nacional e Internacional)

	PAGINAS	%
<b>HOME</b>	228.825	17.47 %
<b>RESTO</b>	1.080.675	82.53 %

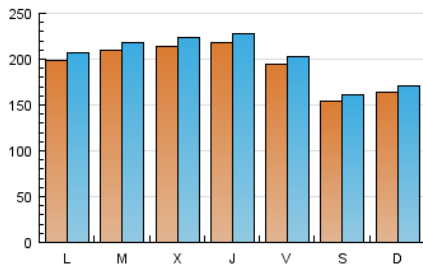
### 3. Por día del mes (Nacional e Internacional)

Día	N. únicos	Visitas	Páginas	Día	N. únicos	Visitas	Páginas	Día	N. únicos	Visitas	Páginas
1	21.786	22.964	45.602	11	13.143	13.733	30.684	21	21.517	22.418	45.470
2	21.156	22.249	45.066	12	13.513	14.118	30.503	22	21.645	22.580	45.764
3	15.110	15.828	32.098	13	15.538	16.230	32.951	23	21.760	22.723	46.372
4	15.475	16.279	34.987	14	15.571	16.261	33.575	24	22.239	23.225	49.530
5	16.518	17.329	38.325	15	15.879	16.563	34.117	25	19.955	20.884	46.231
6	20.270	21.174	41.878	16	15.088	15.737	31.610	26	20.969	21.867	50.121
7	21.444	22.384	44.959	17	14.848	15.473	31.215	27	24.739	25.754	53.534
8	20.346	21.297	42.529	18	12.883	13.464	29.180	28	25.301	26.354	53.387
9	20.386	21.286	43.988	19	14.559	15.174	33.385	29	27.168	28.316	58.627
10	17.963	18.786	38.549	20	18.797	19.584	40.108	30	30.359	31.659	65.082
								31	27.012	28.101	60.073

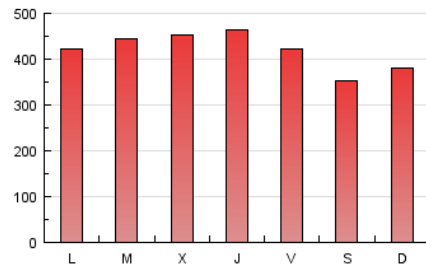
4. Gráficas (Nacional e Internacional)

4.1 Por día de la semana (promedio)

N. únicos / Visitas (x 100)

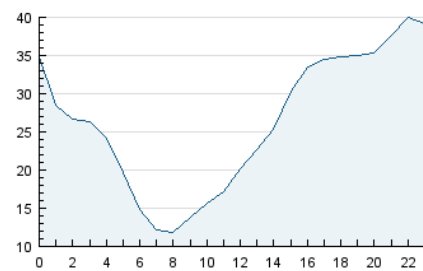


Páginas (x 100)

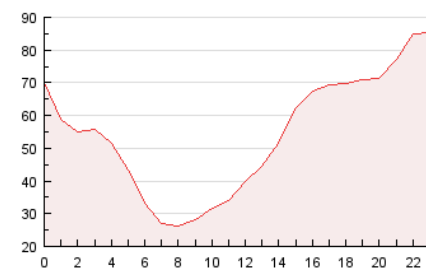


4.2 Por franja horaria (promedio)

Visitas (x 1000)

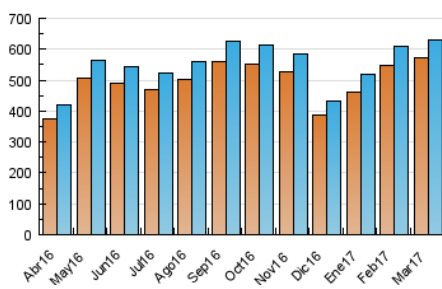


Páginas (x 1000)

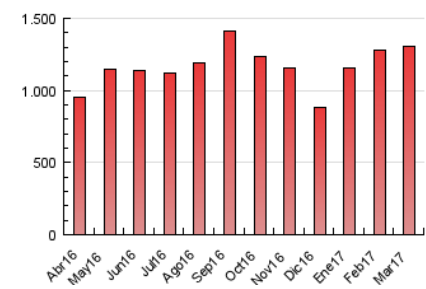


4.3 Por meses

N. únicos / Visitas (x 1000)



Páginas (x 1000)





## INFORMACION Y CONTROL DE PUBLICACIONES, S.A.

Velázquez, 46, 1º Drcha - Tel. 91 435 00 32 Fax 91 435 96 05 - 28001 - MADRID  
Entença, 218 Entr. 7 - Tel 93 439 24 18 Fax 93 419 25 34 - 08029 - BARCELONA

### Anexo - Tráfico Nacional

**Título:** EFESALUD.COM  
**URL Primaria:** http://www.efesalud.com/  
**Editor:** Agencia Efe, S.A.  
**Domicilio:** Espronceda, 32  
**Ciudad:** 28003 MADRID  
**Teléfono:** 91 346 75 17  
**Fax:** 91 346 71 55  
**E-mail:**  
**Clasificación:** Familia y estilo de vida  
**Sub-Clasificación:** Salud, Fitness y Nutrición



#### 1. Cifras totales y promedios (Nacional)

MES - AÑO	NAVEGADORES UNICOS	VISITAS	PAGINAS
Marzo - 2017	214.417	239.830	539.297
<b>PROMEDIO DIARIO</b>	<b>7.414</b>	<b>7.736</b>	<b>17.397</b>
<b>PROMEDIO LUNES-VIERNES</b>	<b>7.889</b>	<b>8.231</b>	<b>18.169</b>
<b>PROMEDIO SABADO-DOMINGO</b>	<b>6.047</b>	<b>6.313</b>	<b>15.175</b>
<b>PAGINAS / VISITAS</b>	<b>2,25</b>		
<b>DURACION MEDIA VISITAS</b>	<b>0:02:00</b>		
<b>DURACION MEDIA PAGINAS</b>	<b>0:01:36</b>		

#### 2. Secciones (Nacional)

	PAGINAS	%
<b>HOME</b>	99.184	18.39 %
<b>RESTO</b>	440.113	81.61 %

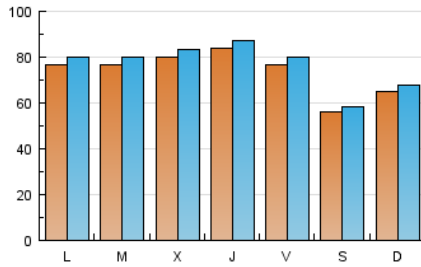
#### 3. Por día del mes (Nacional)

Día	N. únicos	Visitas	Páginas	Día	N. únicos	Visitas	Páginas	Día	N. únicos	Visitas	Páginas
1	8.142	8.582	18.064	11	4.317	4.507	11.421	21	7.517	7.840	16.927
2	7.550	7.946	17.181	12	4.881	5.088	11.779	22	7.318	7.607	16.543
3	5.654	5.921	12.918	13	5.725	5.943	12.850	23	7.512	7.802	17.071
4	5.429	5.688	13.456	14	5.517	5.768	13.272	24	9.016	9.387	21.831
5	6.330	6.630	15.899	15	5.896	6.135	13.277	25	8.454	8.838	21.358
6	7.302	7.639	16.311	16	5.326	5.566	12.172	26	9.801	10.226	24.924
7	7.726	8.069	17.678	17	4.992	5.192	11.627	27	10.877	11.353	25.110
8	6.935	7.239	15.907	18	4.172	4.354	10.556	28	9.904	10.322	22.123
9	7.079	7.395	16.679	19	4.991	5.175	12.009	29	11.585	12.114	27.494
10	5.796	6.064	13.537	20	6.725	6.970	15.071	30	14.354	14.957	32.638
								31	13.004	13.513	31.614

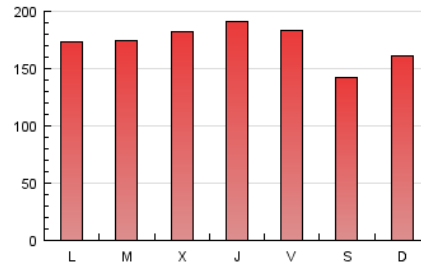
4. Gráficas (Nacional)

4.1 Por día de la semana (promedio)

N. únicos / Visitas (x 100)

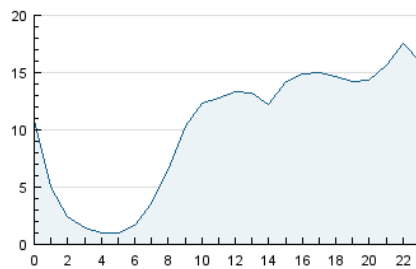


Páginas (x 100)

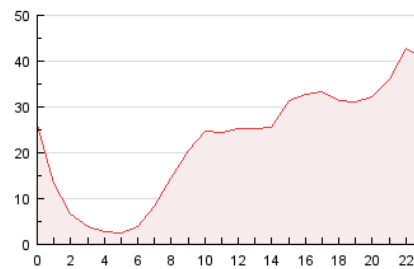


4.2 Por franja horaria (promedio)

Visitas (x 1000)

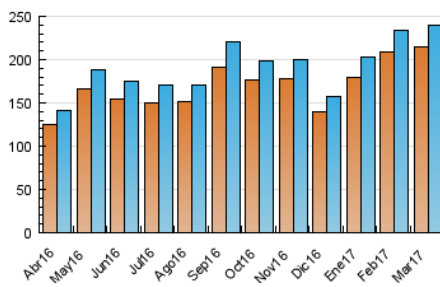


Páginas (x 1000)

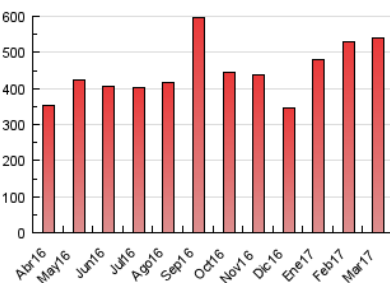


4.3 Por meses

N. únicos / Visitas (x 1000)



Páginas (x 1000)



## 5. Observaciones

Este Medio Electrónico de Comunicación ha sido medido por la herramienta Google Analytics de Google

## 6. Definiciones básicas (Para más información ver Normas Técnicas para el Control de los Medios Electrónicos de Comunicación)

### Página Vista:

Conjunto de ficheros enviado a un usuario como resultado de una petición del mismo recibida por el servidor. Cuando la página está formada por varios marcos (frames), el conjunto de los mismos tendrá, a efectos de cómptuo, la consideración de una página unitaria.

### Visita:

Una secuencia ininterrumpida de páginas servidas a un usuario válido. Si dicho usuario no realiza peticiones de páginas en un periodo de tiempo (30 min) la siguiente petición constituirá el inicio de una nueva visita.

### Navegador Único:

Total de combinaciones únicas de una dirección IP y un identificador adicional. Los medios pueden utilizar cookies o el Identificador de Alta de registro.

### Duración Página Vista:

Tiempo acumulado en segundos de todas las páginas vistas (en visitas de dos o más páginas vistas), dividido por el número total de páginas vistas.

### Duración Visita:

Tiempo en segundos de todas las visitas de dos o más páginas vistas, dividido por el número total de visitas de dos o más páginas vistas.

### Tráfico nacional:

Audiencia/difusión correspondiente a España medida en base a los datos de las direcciones IP registradas por el sistema de medición.

## 7. Opinión

De OJDinteractiva, la división de INFORMACIÓN Y CONTROL DE PUBLICACIONES S.A.:

Hemos examinado la información facilitada por el editor del medio electrónico para el periodo que comprende la presente certificación.

Nuestro examen se ha realizado de acuerdo con las normas y procedimientos establecidos en las Normas Técnicas para el Control de los Medios Electrónicos de Comunicación.

En nuestra opinión, la presente acta presenta razonablemente la difusión/audiencia registrada por este medio electrónico.

### ADVERTENCIA:

El trabajo de OJDinteractiva, la división de INFORMACIÓN Y CONTROL DE PUBLICACIONES S.A (INTROL) se limita a la realización de pruebas para la revisión de los datos de recuento suministrados por el editor con la finalidad de expresar una opinión sobre la razonabilidad de dichos datos de acuerdo con las Normas Técnicas para el control de los MEC.

Por tanto, INTROL no acepta responsabilidad alguna por las inexactitudes o errores que puedan existir en los datos de recuento. Tampoco acepta ninguna responsabilidad por la falsedad en los datos de recuento recibidos del editor, ni por otros datos de medición que no están incluidos en el análisis.

Abril - 2017

OJDinteractiva