



INFORMACION Y CONTROL DE PUBLICACIONES, S.A.

Velázquez, 46, 1º Drcha - Tel. 91 435 00 32 Fax 91 435 96 05 - 28001 - MADRID
 Entença, 218 Entr. 7 - Tel 93 439 24 18 Fax 93 419 25 34 - 08029 - BARCELONA

Título: EFESALUD.COM
URL Primaria: http://www.efesalud.com/
Editor: Agencia Efe, S.A.
Domicilio: Espronceda, 32
Ciudad: 28003 MADRID
Teléfono: 91 346 75 17
Fax: 91 346 71 55
E-mail:
Clasificación: Familia y estilo de vida
Sub-Clasificación: Salud, Fitness y Nutrición



1. Cifras totales y promedios (Nacional e Internacional)

MES - AÑO	NAVEGADORES UNICOS	VISITAS	PAGINAS
Febrero - 2017	548.970	610.314	1.280.277
PROMEDIO DIARIO	20.785	21.797	45.724
PROMEDIO LUNES-VIERNES	21.939	23.011	47.269
PROMEDIO SABADO-DOMINGO	17.901	18.761	41.862
PAGINAS / VISITAS	2,10		
DURACION MEDIA VISITAS	0:01:56		
DURACION MEDIA PAGINAS	0:01:46		

2. Secciones (Nacional e Internacional)

	PAGINAS	%
HOME	230.827	18.03 %
RESTO	1.049.450	81.97 %

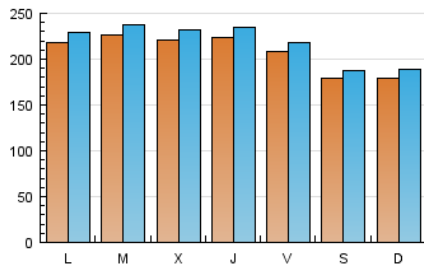
3. Por día del mes (Nacional e Internacional)

Día	N. únicos	Visitas	Páginas	Día	N. únicos	Visitas	Páginas	Día	N. únicos	Visitas	Páginas
1	20.424	21.494	43.042	11	18.027	18.832	40.385	21	25.085	26.291	52.617
2	20.633	21.760	45.233	12	18.545	19.408	44.289	22	22.398	23.515	46.818
3	18.956	19.925	42.535	13	22.549	23.631	47.750	23	21.928	22.940	47.164
4	18.491	19.336	43.007	14	21.991	23.003	45.419	24	22.141	23.180	53.838
5	18.318	19.167	44.731	15	23.300	24.354	49.642	25	15.902	16.744	37.128
6	20.067	20.992	43.670	16	24.768	25.956	52.692	26	15.588	16.360	36.513
7	21.717	22.756	46.895	17	21.991	23.064	47.453	27	19.897	20.911	43.992
8	22.077	23.165	46.277	18	18.972	19.897	43.343	28	21.661	22.707	46.824
9	22.141	23.304	47.920	19	19.364	20.343	45.502				
10	20.089	21.095	42.221	20	24.965	26.184	53.377				

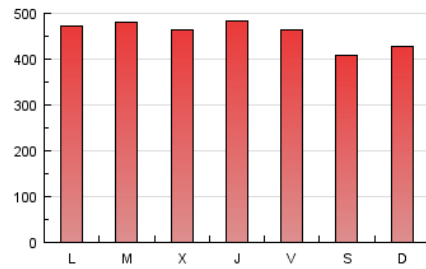
4. Gráficas (Nacional e Internacional)

4.1 Por día de la semana (promedio)

N. únicos / Visitas (x 100)

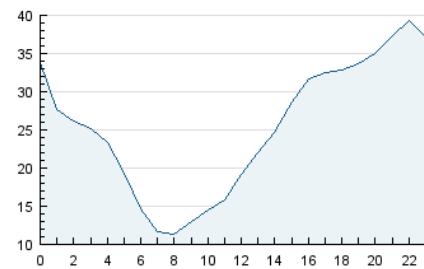


Páginas (x 100)

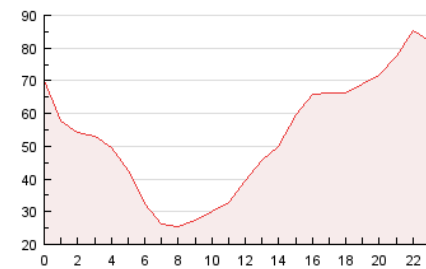


4.2 Por franja horaria (promedio)

Visitas (x 1000)

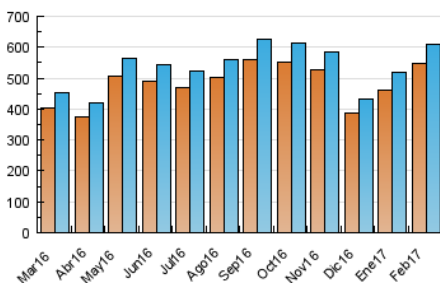


Páginas (x 1000)

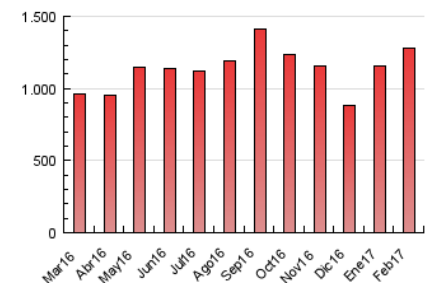


4.3 Por meses

N. únicos / Visitas (x 1000)



Páginas (x 1000)





INFORMACION Y CONTROL DE PUBLICACIONES, S.A.

Velázquez, 46, 1º Drcha - Tel. 91 435 00 32 Fax 91 435 96 05 - 28001 - MADRID
 Entença, 218 Entr. 7 - Tel 93 439 24 18 Fax 93 419 25 34 - 08029 - BARCELONA

Anexo - Tráfico Nacional

Título: EFESALUD.COM
URL Primaria: http://www.efesalud.com/
Editor: Agencia Efe, S.A.
Domicilio: Espronceda, 32
Ciudad: 28003 MADRID
Teléfono: 91 346 75 17
Fax: 91 346 71 55
E-mail:
Clasificación: Familia y estilo de vida
Sub-Clasificación: Salud, Fitness y Nutrición



1. Cifras totales y promedios (Nacional)

MES - AÑO	NAVEGADORES UNICOS	VISITAS	PAGINAS
Febrero - 2017	208.541	234.482	529.738
PROMEDIO DIARIO	8.003	8.374	18.919
PROMEDIO LUNES-VIERNES	8.276	8.670	19.172
PROMEDIO SABADO-DOMINGO	7.323	7.635	18.288
PAGINAS / VISITAS	2,26		
DURACION MEDIA VISITAS	0:01:59		
DURACION MEDIA PAGINAS	0:01:34		

2. Secciones (Nacional)

	PAGINAS	%
HOME	98.964	18.68 %
RESTO	430.774	81.32 %

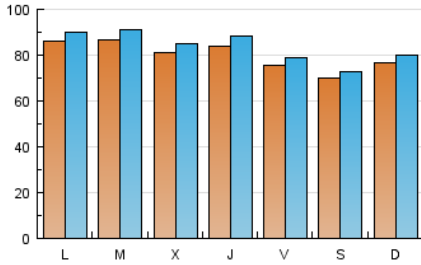
3. Por día del mes (Nacional)

Día	N. únicos	Visitas	Páginas	Día	N. únicos	Visitas	Páginas	Día	N. únicos	Visitas	Páginas
1	7.956	8.368	17.644	11	7.347	7.624	17.140	21	8.896	9.321	20.295
2	8.323	8.791	19.517	12	8.498	8.875	21.513	22	7.763	8.157	17.964
3	7.197	7.542	18.429	13	8.980	9.391	19.850	23	8.261	8.615	19.165
4	8.391	8.722	20.955	14	8.355	8.718	18.222	24	8.410	8.736	21.400
5	8.675	9.022	22.786	15	8.587	8.976	19.694	25	5.285	5.524	12.939
6	8.392	8.745	19.097	16	9.074	9.531	21.138	26	6.025	6.304	15.280
7	9.166	9.572	21.299	17	7.580	7.934	17.920	27	7.718	8.154	18.541
8	8.232	8.608	18.385	18	6.907	7.212	16.880	28	8.311	8.729	19.335
9	7.999	8.414	18.643	19	7.454	7.798	18.807				
10	6.965	7.307	15.768	20	9.348	9.792	21.132				

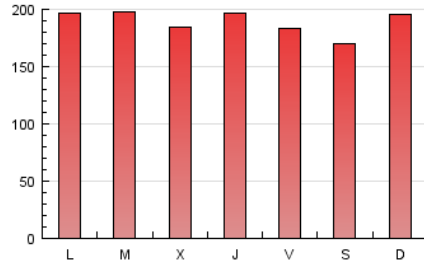
4. Gráficas (Nacional)

4.1 Por día de la semana (promedio)

N. únicos / Visitas (x 100)



Páginas (x 100)

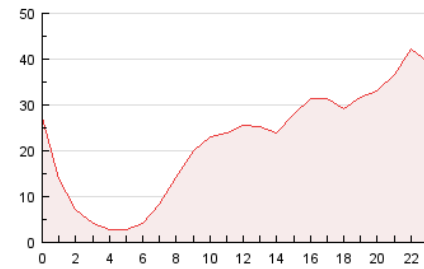


4.2 Por franja horaria (promedio)

Visitas (x 1000)

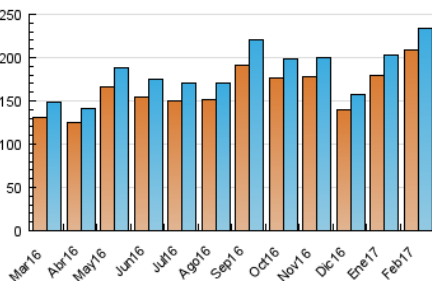


Páginas (x 1000)

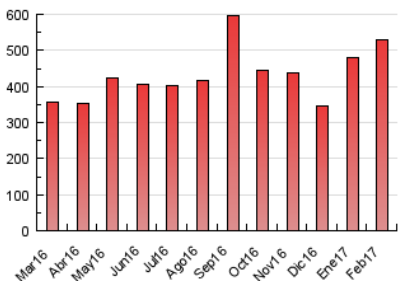


4.3 Por meses

N. únicos / Visitas (x 1000)



Páginas (x 1000)



5. Observaciones

Este Medio Electrónico de Comunicación ha sido medido por la herramienta Google Analytics de Google

6. Definiciones básicas (Para más información ver Normas Técnicas para el Control de los Medios Electrónicos de Comunicación)

Página Vista:

Conjunto de ficheros enviado a un usuario como resultado de una petición del mismo recibida por el servidor. Cuando la página está formada por varios marcos (frames), el conjunto de los mismos tendrá, a efectos de cómputo, la consideración de una página unitaria.

Visita:

Una secuencia ininterrumpida de páginas servidas a un usuario válido. Si dicho usuario no realiza peticiones de páginas en un periodo de tiempo (30 min) la siguiente petición constituirá el inicio de una nueva visita.

Navegador Único:

Total de combinaciones únicas de una dirección IP y un identificador adicional. Los medios pueden utilizar cookies o el Identificador de Alta de registro.

Duración Página Vista:

Tiempo acumulado en segundos de todas las páginas vistas (en visitas de dos o más páginas vistas), dividido por el número total de páginas vistas.

Duración Visita:

Tiempo en segundos de todas las visitas de dos o más páginas vistas, dividido por el número total de visitas de dos o más páginas vistas.

Tráfico nacional:

Audiencia/difusión correspondiente a España medida en base a los datos de las direcciones IP registradas por el sistema de medición.

7. Opinión

De OJDinteractiva, la división de INFORMACIÓN Y CONTROL DE PUBLICACIONES S.A.:

Hemos examinado la información facilitada por el editor del medio electrónico para el periodo que comprende la presente certificación.

Nuestro examen se ha realizado de acuerdo con las normas y procedimientos establecidos en las Normas Técnicas para el Control de los Medios Electrónicos de Comunicación.

En nuestra opinión, la presente acta presenta razonablemente la difusión/audiencia registrada por este medio electrónico.

ADVERTENCIA:

El trabajo de OJDinteractiva, la división de INFORMACIÓN Y CONTROL DE PUBLICACIONES S.A (INTROL) se limita a la realización de pruebas para la revisión de los datos de recuento suministrados por el editor con la finalidad de expresar una opinión sobre la razonabilidad de dichos datos de acuerdo con las Normas Técnicas para el control de los MEC.

Por tanto, INTROL no acepta responsabilidad alguna por las inexactitudes o errores que puedan existir en los datos de recuento. Tampoco acepta ninguna responsabilidad por la falsedad en los datos de recuento recibidos del editor, ni por otros datos de medición que no están incluidos en el análisis.

Marzo - 2017

OJDinteractiva