



INFORMACION Y CONTROL DE PUBLICACIONES, S.A.

Velázquez, 46, 1º Drcha - Tel. 91 435 00 32 Fax 91 435 96 05 - 28001 - MADRID
 Entença, 218 Entr. 7 - Tel 93 439 24 18 Fax 93 419 25 34 - 08029 - BARCELONA

Título: EFESALUD.COM
URL Primaria: http://www.efesalud.com/
Editor: Agencia Efe, S.A.
Domicilio: Espronceda, 32
Ciudad: 28003 MADRID
Teléfono: 91 346 75 17
Fax: 91 346 71 55
E-mail:
Clasificación: Familia y estilo de vida
Sub-Clasificación: Salud, Fitness y Nutrición



1. Cifras totales y promedios (Nacional e Internacional)

MES - AÑO	NAVEGADORES UNICOS	VISITAS	PAGINAS
Enero - 2019	1.910.854	2.119.601	3.181.150
PROMEDIO DIARIO	65.710	68.374	102.618
PROMEDIO LUNES-VIERNES	68.443	71.207	105.288
PROMEDIO SABADO-DOMINGO	57.852	60.230	94.940
PAGINAS / VISITAS	1,50		
DURACION MEDIA VISITAS	0:01:12		
DURACION MEDIA PAGINAS	0:02:23		

2. Secciones (Nacional e Internacional)

	PAGINAS	%
HOME	461.431	14.51 %
RESTO	2.719.719	85.49 %

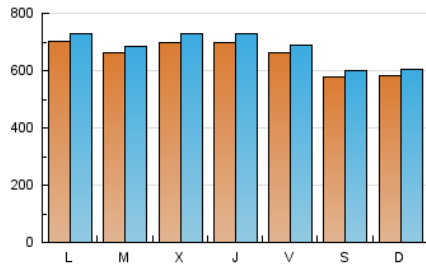
3. Por día del mes (Nacional e Internacional)

Día	N. únicos	Visitas	Páginas	Día	N. únicos	Visitas	Páginas	Día	N. únicos	Visitas	Páginas
1	35.911	37.152	53.992	11	67.225	70.786	101.986	21	71.819	74.413	105.634
2	57.546	59.820	86.032	12	59.948	62.142	89.547	22	72.241	75.007	107.453
3	63.088	65.168	92.945	13	61.240	64.010	93.623	23	72.880	75.578	112.467
4	61.052	62.795	89.925	14	73.482	76.963	109.359	24	70.540	73.431	116.904
5	52.929	55.129	79.905	15	76.905	79.765	113.289	25	64.552	67.161	122.784
6	51.189	53.167	77.868	16	74.820	78.732	112.440	26	55.536	58.084	110.521
7	63.935	66.598	96.019	17	72.223	76.436	107.949	27	58.971	61.221	120.044
8	71.519	73.918	106.192	18	71.645	74.114	105.806	28	71.196	73.769	134.316
9	70.644	73.501	104.331	19	61.970	64.087	93.090	29	73.740	76.525	122.543
10	70.395	73.879	105.966	20	61.030	63.996	94.924	30	73.384	76.068	107.678
								31	73.446	76.186	105.618

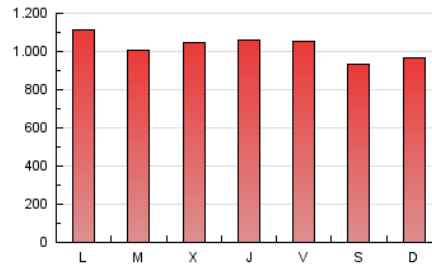
4. Gráficas (Nacional e Internacional)

4.1 Por día de la semana (promedio)

N. únicos / Visitas (x 100)

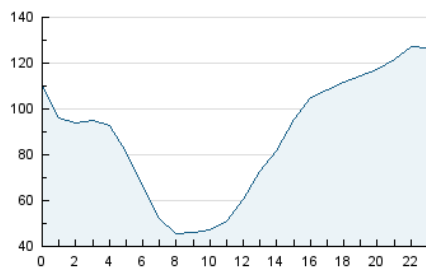


Páginas (x 100)

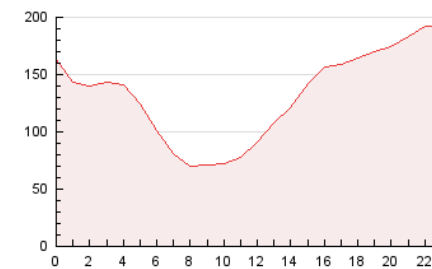


4.2 Por franja horaria (promedio)

Visitas (x 1000)

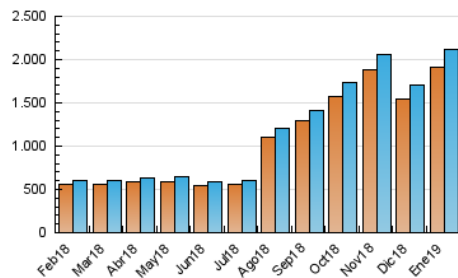


Páginas (x 1000)

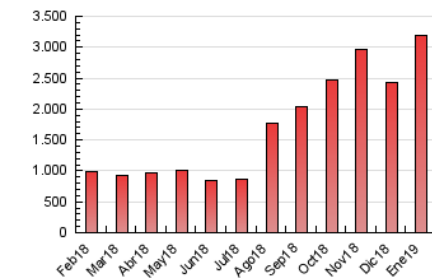


4.3 Por meses

N. únicos / Visitas (x 1000)



Páginas (x 1000)





INFORMACION Y CONTROL DE PUBLICACIONES, S.A.

Velázquez, 46, 1º Drcha - Tel. 91 435 00 32 Fax 91 435 96 05 - 28001 - MADRID
 Entença, 218 Entr. 7 - Tel 93 439 24 18 Fax 93 419 25 34 - 08029 - BARCELONA

Anexo - Tráfico Nacional

Título: EFESALUD.COM
URL Primaria: http://www.efesalud.com/
Editor: Agencia Efe, S.A.
Domicilio: Espronceda, 32
Ciudad: 28003 MADRID
Teléfono: 91 346 75 17
Fax: 91 346 71 55
E-mail:
Clasificación: Familia y estilo de vida
Sub-Clasificación: Salud, Fitness y Nutrición



1. Cifras totales y promedios (Nacional)

MES - AÑO	NAVEGADORES UNICOS	VISITAS	PAGINAS
Enero - 2019	646.613	711.991	1.113.312
PROMEDIO DIARIO	22.120	22.967	35.913
PROMEDIO LUNES-VIERNES	23.027	23.931	36.834
PROMEDIO SABADO-DOMINGO	19.511	20.196	33.266
PAGINAS / VISITAS	1,56		
DURACION MEDIA VISITAS	0:01:17		
DURACION MEDIA PAGINAS	0:02:17		

2. Secciones (Nacional)

	PAGINAS	%
HOME	181.445	16.30 %
RESTO	931.867	83.70 %

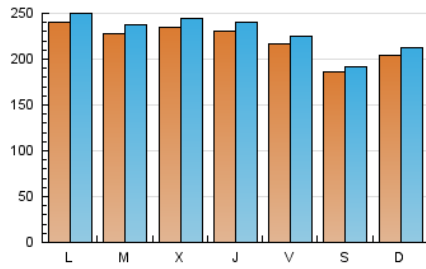
3. Por día del mes (Nacional)

Día	N. únicos	Visitas	Páginas	Día	N. únicos	Visitas	Páginas	Día	N. únicos	Visitas	Páginas
1	15.284	15.817	23.833	11	22.682	23.702	35.756	21	25.295	26.175	38.188
2	19.962	20.595	30.918	12	20.042	20.614	31.076	22	24.405	25.427	38.421
3	20.570	21.512	32.047	13	22.121	23.013	34.717	23	24.781	25.771	40.193
4	19.007	19.589	28.993	14	25.461	26.725	38.961	24	23.217	24.186	40.510
5	15.513	16.081	24.061	15	25.733	26.933	39.566	25	20.116	20.921	40.228
6	15.929	16.416	24.965	16	25.190	26.267	38.969	26	17.088	17.770	35.743
7	21.117	21.722	33.065	17	24.315	25.338	37.286	27	20.829	21.530	44.721
8	23.920	24.817	37.048	18	24.860	25.717	38.016	28	24.307	25.214	48.015
9	23.873	24.803	36.402	19	21.597	22.296	33.657	29	24.638	25.598	41.340
10	23.850	24.792	36.874	20	22.971	23.847	37.191	30	23.385	24.496	36.982
								31	23.659	24.307	35.570

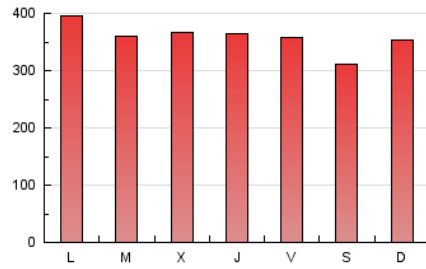
4. Gráficas (Nacional)

4.1 Por día de la semana (promedio)

N. únicos / Visitas (x 100)



Páginas (x 100)

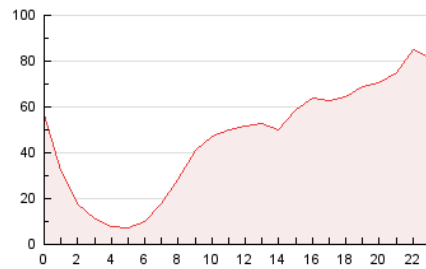


4.2 Por franja horaria (promedio)

Visitas (x 1000)

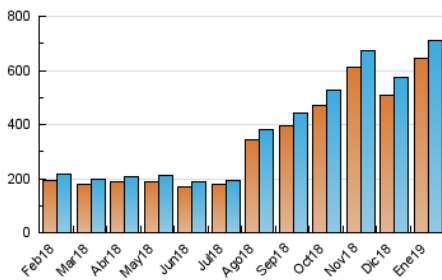


Páginas (x 1000)

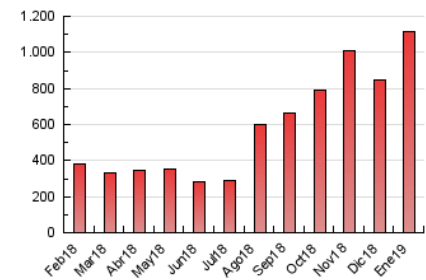


4.3 Por meses

N. únicos / Visitas (x 1000)



Páginas (x 1000)



5. Observaciones

Este Medio Electrónico de Comunicación ha sido medido por la herramienta Google Analytics de Google

6. Definiciones básicas (Para más información ver Normas Técnicas para el Control de los Medios Electrónicos de Comunicación)

Página Vista:

Conjunto de ficheros enviado a un usuario como resultado de una petición del mismo recibida por el servidor. Cuando la página está formada por varios marcos (frames), el conjunto de los mismos tendrá, a efectos de cómputo, la consideración de una página unitaria.

Visita:

Una secuencia ininterrumpida de páginas servidas a un usuario válido. Si dicho usuario no realiza peticiones de páginas en un periodo de tiempo (30 min) la siguiente petición constituirá el inicio de una nueva visita.

Navegador Único:

Total de combinaciones únicas de una dirección IP y un identificador adicional. Los medios pueden utilizar cookies o el Identificador de Alta de registro.

Duración Página Vista:

Tiempo acumulado en segundos de todas las páginas vistas (en visitas de dos o más páginas vistas), dividido por el número total de páginas vistas.

Duración Visita:

Tiempo en segundos de todas las visitas de dos o más páginas vistas, dividido por el número total de visitas de dos o más páginas vistas.

Tráfico nacional:

Audiencia/difusión correspondiente a España medida en base a los datos de las direcciones IP registradas por el sistema de medición.

7. Opinión

De OJDinteractiva, la división de INFORMACIÓN Y CONTROL DE PUBLICACIONES S.A.:

Hemos examinado la información facilitada por el editor del medio electrónico para el periodo que comprende la presente certificación.

Nuestro examen se ha realizado de acuerdo con las normas y procedimientos establecidos en las Normas Técnicas para el Control de los Medios Electrónicos de Comunicación.

En nuestra opinión, la presente acta presenta razonablemente la difusión/audiencia registrada por este medio electrónico.

ADVERTENCIA:

El trabajo de OJDinteractiva, la división de INFORMACIÓN Y CONTROL DE PUBLICACIONES S.A (INTROL) se limita a la realización de pruebas para la revisión de los datos de recuento suministrados por el editor con la finalidad de expresar una opinión sobre la razonabilidad de dichos datos de acuerdo con las Normas Técnicas para el control de los MEC.

Por tanto, INTROL no acepta responsabilidad alguna por las inexactitudes o errores que puedan existir en los datos de recuento. Tampoco acepta ninguna responsabilidad por la falsedad en los datos de recuento recibidos del editor, ni por otros datos de medición que no están incluidos en el análisis.

Febrero - 2019

OJDinteractiva