



## INFORMACION Y CONTROL DE PUBLICACIONES, S.A.

Velázquez, 46, 1º Drcha - Tel. 91 435 00 32 Fax 91 435 96 05 - 28001 - MADRID  
 Entença, 218 Entr. 7 - Tel 93 439 24 18 Fax 93 419 25 34 - 08029 - BARCELONA

**Título:** EFEMOTOR.COM  
**URL Primaria:** http://www.efemotor.com/  
**Editor:** Agencia EFE, S.A.U., S.M.E  
**Domicilio:** Espronceda, 32  
**Ciudad:** 28003 MADRID  
**Teléfono:** 91 346 75 17  
**Fax:** 91 346 71 55  
**E-mail:**  
**Clasificación:** Automoción  
**Sub-Clasificación:** Multicategoría



### 1. Cifras totales y promedios (Nacional e Internacional)

MES - AÑO	NAVEGADORES UNICOS	VISITAS	PAGINAS
Mayo - 2019	9.852	11.003	17.525
<b>PROMEDIO DIARIO</b>	<b>340</b>	<b>355</b>	<b>565</b>
<b>PROMEDIO LUNES-VIERNES</b>	354	369	579
<b>PROMEDIO SABADO-DOMINGO</b>	301	314	527
<b>PAGINAS / VISITAS</b>	1,59		
<b>DURACION MEDIA VISITAS</b>	0:03:31		
<b>DURACION MEDIA PAGINAS</b>	0:05:56		

### 2. Secciones (Nacional e Internacional)

	PAGINAS	%
<b>HOME</b>	3.787	21.61 %
<b>RESTO</b>	13.738	78.39 %

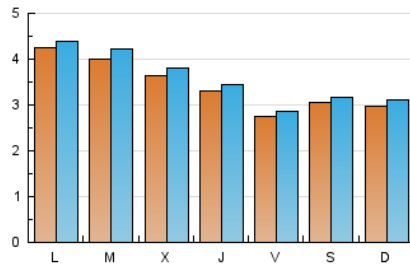
### 3. Por día del mes (Nacional e Internacional)

Día	N. únicos	Visitas	Páginas	Día	N. únicos	Visitas	Páginas	Día	N. únicos	Visitas	Páginas
1	435	458	691	11	450	470	780	21	573	601	1.073
2	462	480	735	12	380	395	706	22	419	442	775
3	515	540	745	13	560	574	928	23	217	218	418
4	430	443	668	14	491	515	827	24	46	46	50
5	430	451	639	15	369	384	653	25	31	31	40
6	533	545	740	16	407	431	762	26	32	32	44
7	518	549	803	17	354	369	614	27	27	29	38
8	580	605	830	18	310	327	637	28	17	17	18
9	556	579	769	19	342	361	701	29	14	14	28
10	449	463	717	20	584	613	1.055	30	10	10	25
								31	10	11	16

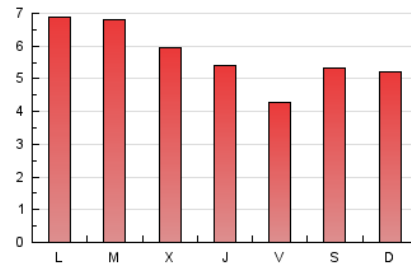
4. Gráficas (Nacional e Internacional)

4.1 Por día de la semana (promedio)

N. únicos / Visitas (x 100)



Páginas (x 100)



4.2 Por franja horaria (promedio)

Visitas (x 1000)

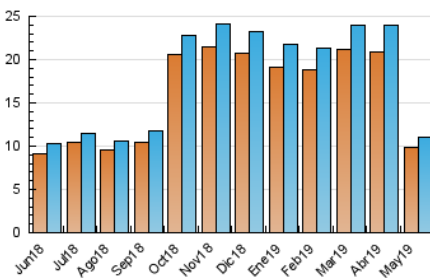


Páginas (x 1000)

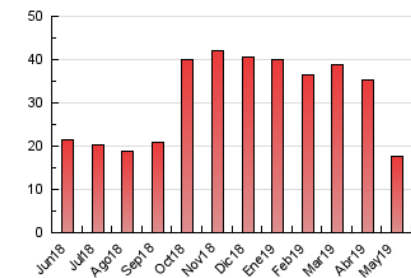


4.3 Por meses

N. únicos / Visitas (x 1000)



Páginas (x 1000)





## INFORMACION Y CONTROL DE PUBLICACIONES, S.A.

Velázquez, 46, 1º Drcha - Tel. 91 435 00 32 Fax 91 435 96 05 - 28001 - MADRID  
 Entença, 218 Entr. 7 - Tel 93 439 24 18 Fax 93 419 25 34 - 08029 - BARCELONA

### Anexo - Tráfico Nacional

**Título:** EFEMOTOR.COM  
**URL Primaria:** http://www.efemotor.com/  
**Editor:** Agencia EFE, S.A.U., S.M.E  
**Domicilio:** Espronceda, 32  
**Ciudad:** 28003 MADRID  
**Teléfono:** 91 346 75 17  
**Fax:** 91 346 71 55  
**E-mail:**  
**Clasificación:** Automoción  
**Sub-Clasificación:** Multicategoría



#### 1. Cifras totales y promedios (Nacional)

MES - AÑO	NAVEGADORES UNICOS	VISITAS	PAGINAS
Mayo - 2019	6.870	7.810	12.999
<b>PROMEDIO DIARIO</b>	<b>241</b>	<b>252</b>	<b>419</b>
<b>PROMEDIO LUNES-VIERNES</b>	<b>252</b>	<b>264</b>	<b>430</b>
<b>PROMEDIO SABADO-DOMINGO</b>	<b>207</b>	<b>217</b>	<b>389</b>
<b>PAGINAS / VISITAS</b>	<b>1,66</b>		
<b>DURACION MEDIA VISITAS</b>	<b>0:04:46</b>		
<b>DURACION MEDIA PAGINAS</b>	<b>0:07:10</b>		

#### 2. Secciones (Nacional)

	PAGINAS	%
<b>HOME</b>	3.424	26.34 %
<b>RESTO</b>	9.575	73.66 %

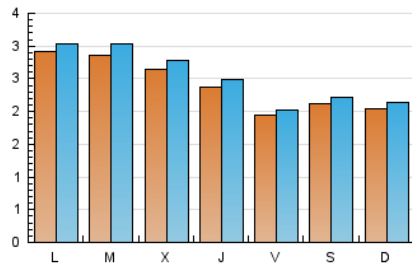
#### 3. Por día del mes (Nacional)

Día	N. únicos	Visitas	Páginas	Día	N. únicos	Visitas	Páginas	Día	N. únicos	Visitas	Páginas
1	292	309	503	11	338	356	629	21	410	429	772
2	295	305	462	12	281	296	560	22	301	320	580
3	320	336	495	13	357	366	622	23	145	146	288
4	258	270	413	14	313	332	615	24	39	39	43
5	274	291	432	15	271	286	516	25	21	21	24
6	338	348	479	16	310	330	625	26	15	15	22
7	408	437	615	17	258	268	502	27	14	15	24
8	450	471	648	18	225	236	487	28	12	12	13
9	434	450	611	19	244	254	546	29	10	10	24
10	351	362	528	20	460	487	889	30	7	7	22
								31	5	6	10

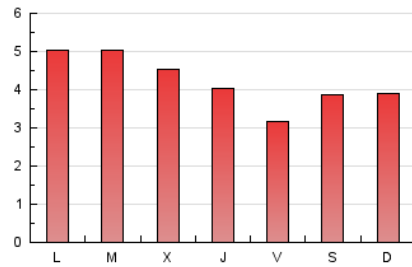
4. Gráficas (Nacional)

4.1 Por día de la semana (promedio)

N. únicos / Visitas (x 100)



Páginas (x 100)



4.2 Por franja horaria (promedio)

Visitas (x 1000)

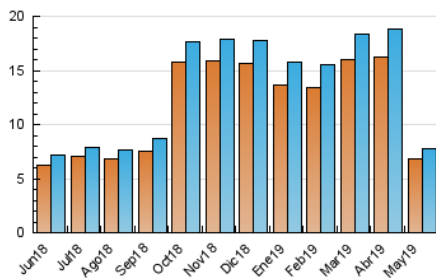


Páginas (x 1000)

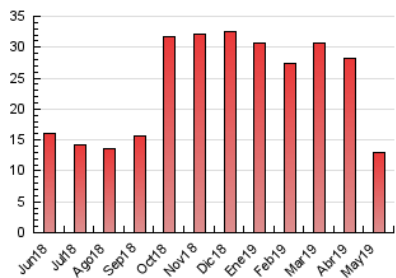


4.3 Por meses

N. únicos / Visitas (x 1000)



Páginas (x 1000)



## 5. Observaciones

Este Medio Electrónico de Comunicación ha sido medido por la herramienta Google Analytics de Google

## 6. Definiciones básicas (Para más información ver Normas Técnicas para el Control de los Medios Electrónicos de Comunicación)

### Página Vista:

Conjunto de ficheros enviado a un usuario como resultado de una petición del mismo recibida por el servidor. Cuando la página está formada por varios marcos (frames), el conjunto de los mismos tendrá, a efectos de cómputo, la consideración de una página unitaria.

### Visita:

Una secuencia ininterrumpida de páginas servidas a un usuario válido. Si dicho usuario no realiza peticiones de páginas en un periodo de tiempo (30 min) la siguiente petición constituirá el inicio de una nueva visita.

### Navegador Único:

Total de combinaciones únicas de una dirección IP y un identificador adicional. Los medios pueden utilizar cookies o el Identificador de Alta de registro.

### Duración Página Vista:

Tiempo acumulado en segundos de todas las páginas vistas (en visitas de dos o más páginas vistas), dividido por el número total de páginas vistas.

### Duración Visita:

Tiempo en segundos de todas las visitas de dos o más páginas vistas, dividido por el número total de visitas de dos o más páginas vistas.

### Tráfico nacional:

Audiencia/difusión correspondiente a España medida en base a los datos de las direcciones IP registradas por el sistema de medición.

## 7. Opinión

De OJDinteractiva, la división de INFORMACIÓN Y CONTROL DE PUBLICACIONES S.A.:

Hemos examinado la información facilitada por el editor del medio electrónico para el periodo que comprende la presente certificación.

Nuestro examen se ha realizado de acuerdo con las normas y procedimientos establecidos en las Normas Técnicas para el Control de los Medios Electrónicos de Comunicación.

En nuestra opinión, la presente acta presenta razonablemente la difusión/audiencia registrada por este medio electrónico.

### ADVERTENCIA:

El trabajo de OJDinteractiva, la división de INFORMACIÓN Y CONTROL DE PUBLICACIONES S.A (INTROL) se limita a la realización de pruebas para la revisión de los datos de recuento suministrados por el editor con la finalidad de expresar una opinión sobre la razonabilidad de dichos datos de acuerdo con las Normas Técnicas para el control de los MEC.

Por tanto, INTROL no acepta responsabilidad alguna por las inexactitudes o errores que puedan existir en los datos de recuento. Tampoco acepta ninguna responsabilidad por la falsedad en los datos de recuento recibidos del editor, ni por otros datos de medición que no están incluidos en el análisis.

Junio - 2019

OJDinteractiva