



## INFORMACION Y CONTROL DE PUBLICACIONES, S.A.

Velázquez, 46, 1º Drcha - Tel. 91 435 00 32 Fax 91 435 96 05 - 28001 - MADRID  
 Entença, 218 Entr. 7 - Tel 93 439 24 18 Fax 93 419 25 34 - 08029 - BARCELONA

**Título:** EFEMOTOR.COM  
**URL Primaria:** http://www.efemotor.com/  
**Editor:** Agencia Efe, S.A.  
**Domicilio:** Espronceda, 32  
**Ciudad:** 28003 MADRID  
**Teléfono:** 91 346 75 17  
**Fax:** 91 346 71 55  
**E-mail:**  
**Clasificación:** Automoción  
**Sub-Clasificación:** Multicategoría



### 1. Cifras totales y promedios (Nacional e Internacional)

MES - AÑO	NAVEGADORES UNICOS	VISITAS	PAGINAS
Abril - 2019	20.931	23.998	35.335
<b>PROMEDIO DIARIO</b>	<b>763</b>	<b>800</b>	<b>1.178</b>
<b>PROMEDIO LUNES-VIERNES</b>	854	896	1.282
<b>PROMEDIO SABADO-DOMINGO</b>	513	536	890
<b>PAGINAS / VISITAS</b>	1,47		
<b>DURACION MEDIA VISITAS</b>	0:02:16		
<b>DURACION MEDIA PAGINAS</b>	0:04:48		

### 2. Secciones (Nacional e Internacional)

	PAGINAS	%
<b>HOME</b>	5.738	16.24 %
<b>RESTO</b>	29.597	83.76 %

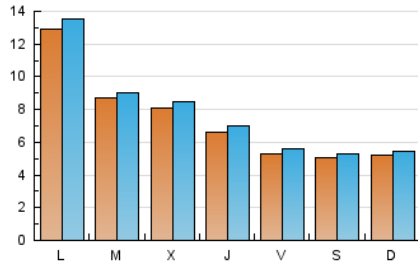
### 3. Por día del mes (Nacional e Internacional)

Día	N. únicos	Visitas	Páginas	Día	N. únicos	Visitas	Páginas	Día	N. únicos	Visitas	Páginas
1	578	615	983	11	593	624	1.000	21	529	544	881
2	1.047	1.095	1.478	12	540	571	1.056	22	3.986	4.140	4.750
3	912	966	1.361	13	444	466	755	23	1.362	1.401	1.800
4	872	926	1.446	14	488	511	853	24	822	859	1.326
5	725	773	1.227	15	665	697	1.019	25	703	733	1.167
6	697	736	1.314	16	458	479	744	26	507	537	871
7	651	681	1.206	17	600	628	966	27	446	457	694
8	673	710	1.043	18	492	524	785	28	429	443	698
9	829	868	1.311	19	334	349	588	29	539	588	871
10	891	938	1.375	20	422	453	722	30	659	686	1.045

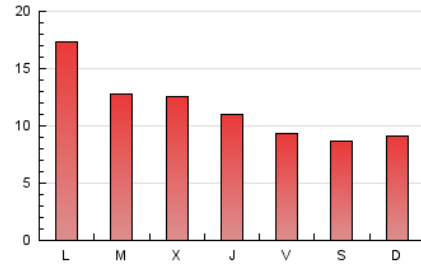
4. Gráficas (Nacional e Internacional)

4.1 Por día de la semana (promedio)

N. únicos / Visitas (x 100)



Páginas (x 100)



4.2 Por franja horaria (promedio)

Visitas (x 1000)

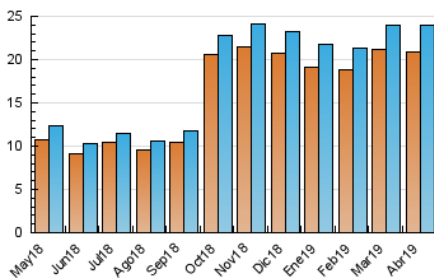


Páginas (x 1000)

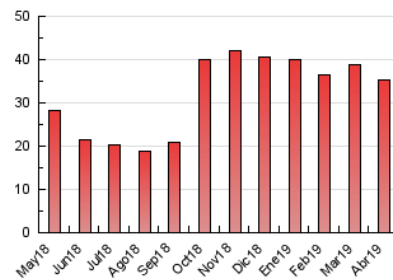


4.3 Por meses

N. únicos / Visitas (x 1000)



Páginas (x 1000)





## INFORMACION Y CONTROL DE PUBLICACIONES, S.A.

Velázquez, 46, 1º Drcha - Tel. 91 435 00 32 Fax 91 435 96 05 - 28001 - MADRID  
 Entença, 218 Entr. 7 - Tel 93 439 24 18 Fax 93 419 25 34 - 08029 - BARCELONA

### Anexo - Tráfico Nacional

**Título:** EFEMOTOR.COM  
**URL Primaria:** http://www.efemotor.com/  
**Editor:** Agencia Efe, S.A.  
**Domicilio:** Espronceda, 32  
**Ciudad:** 28003 MADRID  
**Teléfono:** 91 346 75 17  
**Fax:** 91 346 71 55  
**E-mail:**  
**Clasificación:** Automoción  
**Sub-Clasificación:** Multicategoría



#### 1. Cifras totales y promedios (Nacional)

MES - AÑO	NAVEGADORES UNICOS	VISITAS	PAGINAS
Abril - 2019	16.211	18.836	28.168
<b>PROMEDIO DIARIO</b>	<b>598</b>	<b>628</b>	<b>939</b>
<b>PROMEDIO LUNES-VIERNES</b>	<b>685</b>	<b>719</b>	<b>1.037</b>
<b>PROMEDIO SABADO-DOMINGO</b>	<b>359</b>	<b>378</b>	<b>668</b>
<b>PAGINAS / VISITAS</b>	<b>1,50</b>		
<b>DURACION MEDIA VISITAS</b>	<b>0:02:44</b>		
<b>DURACION MEDIA PAGINAS</b>	<b>0:05:31</b>		

#### 2. Secciones (Nacional)

	PAGINAS	%
<b>HOME</b>	5.039	17.89 %
<b>RESTO</b>	23.129	82.11 %

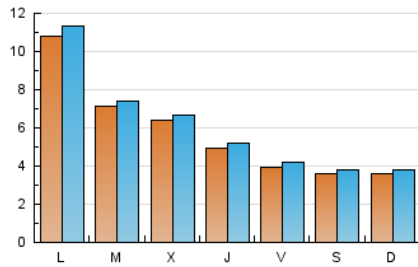
#### 3. Por día del mes (Nacional)

Día	N. únicos	Visitas	Páginas	Día	N. únicos	Visitas	Páginas	Día	N. únicos	Visitas	Páginas
1	445	476	793	11	413	435	717	21	421	436	697
2	912	953	1.262	12	401	422	724	22	3.703	3.846	4.339
3	715	754	1.088	13	336	355	596	23	1.163	1.199	1.518
4	622	659	1.105	14	322	339	608	24	644	678	1.046
5	539	576	958	15	444	472	759	25	558	586	963
6	481	510	1.022	16	341	357	583	26	382	405	682
7	414	437	908	17	496	516	814	27	314	324	525
8	456	486	772	18	375	399	616	28	288	301	509
9	676	702	1.082	19	258	267	443	29	356	402	645
10	698	731	1.108	20	299	320	482	30	472	493	804

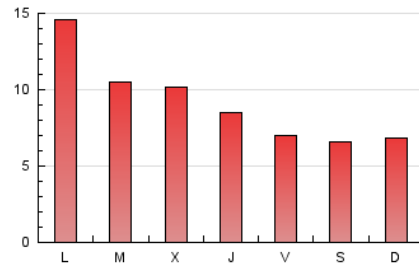
4. Gráficas (Nacional)

4.1 Por día de la semana (promedio)

N. únicos / Visitas (x 100)



Páginas (x 100)



4.2 Por franja horaria (promedio)

Visitas (x 1000)

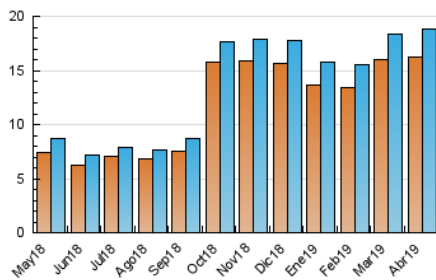


Páginas (x 1000)

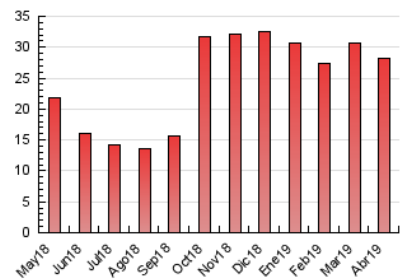


4.3 Por meses

N. únicos / Visitas (x 1000)



Páginas (x 1000)



## 5. Observaciones

Este Medio Electrónico de Comunicación ha sido medido por la herramienta Google Analytics de Google

## 6. Definiciones básicas (Para más información ver Normas Técnicas para el Control de los Medios Electrónicos de Comunicación)

### Página Vista:

Conjunto de ficheros enviado a un usuario como resultado de una petición del mismo recibida por el servidor. Cuando la página está formada por varios marcos (frames), el conjunto de los mismos tendrá, a efectos de cómputo, la consideración de una página unitaria.

### Visita:

Una secuencia ininterrumpida de páginas servidas a un usuario válido. Si dicho usuario no realiza peticiones de páginas en un periodo de tiempo (30 min) la siguiente petición constituirá el inicio de una nueva visita.

### Navegador Único:

Total de combinaciones únicas de una dirección IP y un identificador adicional. Los medios pueden utilizar cookies o el Identificador de Alta de registro.

### Duración Página Vista:

Tiempo acumulado en segundos de todas las páginas vistas (en visitas de dos o más páginas vistas), dividido por el número total de páginas vistas.

### Duración Visita:

Tiempo en segundos de todas las visitas de dos o más páginas vistas, dividido por el número total de visitas de dos o más páginas vistas.

### Tráfico nacional:

Audiencia/difusión correspondiente a España medida en base a los datos de las direcciones IP registradas por el sistema de medición.

## 7. Opinión

De OJDinteractiva, la división de INFORMACIÓN Y CONTROL DE PUBLICACIONES S.A.:

Hemos examinado la información facilitada por el editor del medio electrónico para el periodo que comprende la presente certificación.

Nuestro examen se ha realizado de acuerdo con las normas y procedimientos establecidos en las Normas Técnicas para el Control de los Medios Electrónicos de Comunicación.

En nuestra opinión, la presente acta presenta razonablemente la difusión/audiencia registrada por este medio electrónico.

### ADVERTENCIA:

El trabajo de OJDinteractiva, la división de INFORMACIÓN Y CONTROL DE PUBLICACIONES S.A (INTROL) se limita a la realización de pruebas para la revisión de los datos de recuento suministrados por el editor con la finalidad de expresar una opinión sobre la razonabilidad de dichos datos de acuerdo con las Normas Técnicas para el control de los MEC.

Por tanto, INTROL no acepta responsabilidad alguna por las inexactitudes o errores que puedan existir en los datos de recuento. Tampoco acepta ninguna responsabilidad por la falsedad en los datos de recuento recibidos del editor, ni por otros datos de medición que no están incluidos en el análisis.

Mayo - 2019

OJDinteractiva