



## INFORMACION Y CONTROL DE PUBLICACIONES, S.A.

Velázquez, 46, 1º Drcha - Tel. 91 435 00 32 Fax 91 435 96 05 - 28001 - MADRID  
 Entença, 218 Entr. 7 - Tel 93 439 24 18 Fax 93 419 25 34 - 08029 - BARCELONA

**Título:** EFEMOTOR.COM  
**URL Primaria:** http://www.efemotor.com/  
**Editor:** Agencia Efe, S.A.  
**Domicilio:** Espronceda, 32  
**Ciudad:** 28003 MADRID  
**Teléfono:** 91 346 75 17  
**Fax:** 91 346 71 55  
**E-mail:**  
**Clasificación:** Automoción  
**Sub-Clasificación:** Multicategoría



### 1. Cifras totales y promedios (Nacional e Internacional)

MES - AÑO	NAVEGADORES UNICOS	VISITAS	PAGINAS
Marzo - 2019	21.120	23.913	38.811
<b>PROMEDIO DIARIO</b>	<b>734</b>	<b>771</b>	<b>1.252</b>
<b>PROMEDIO LUNES-VIERNES</b>	<b>787</b>	<b>830</b>	<b>1.338</b>
<b>PROMEDIO SABADO-DOMINGO</b>	<b>623</b>	<b>647</b>	<b>1.072</b>
<b>PAGINAS / VISITAS</b>	<b>1,62</b>		
<b>DURACION MEDIA VISITAS</b>	<b>0:02:24</b>		
<b>DURACION MEDIA PAGINAS</b>	<b>0:03:51</b>		

### 2. Secciones (Nacional e Internacional)

	PAGINAS	%
<b>HOME</b>	7.239	18.65 %
<b>RESTO</b>	31.572	81.35 %

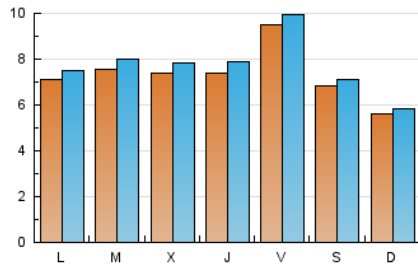
### 3. Por día del mes (Nacional e Internacional)

Día	N. únicos	Visitas	Páginas	Día	N. únicos	Visitas	Páginas	Día	N. únicos	Visitas	Páginas
1	643	677	1.226	11	785	839	1.277	21	1.055	1.127	2.128
2	539	557	1.079	12	798	846	1.390	22	2.132	2.218	3.059
3	668	691	1.261	13	740	771	1.213	23	719	746	1.143
4	849	887	1.396	14	705	744	1.097	24	463	486	796
5	815	874	1.393	15	689	714	1.156	25	603	643	1.053
6	788	841	1.415	16	544	569	938	26	673	714	1.202
7	600	642	1.077	17	613	642	1.067	27	636	683	1.087
8	676	707	1.031	18	601	628	1.056	28	600	642	1.197
9	520	542	1.095	19	735	762	1.122	29	613	651	1.100
10	535	562	1.007	20	784	829	1.420	30	1.109	1.137	1.550
								31	518	542	780

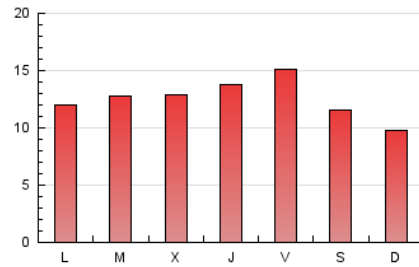
4. Gráficas (Nacional e Internacional)

4.1 Por día de la semana (promedio)

N. únicos / Visitas (x 100)



Páginas (x 100)



4.2 Por franja horaria (promedio)

Visitas (x 1000)

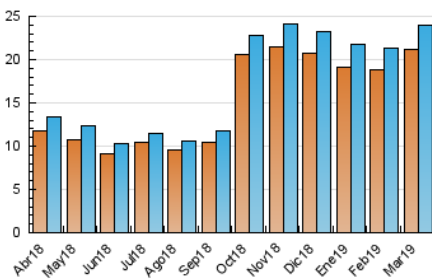


Páginas (x 1000)

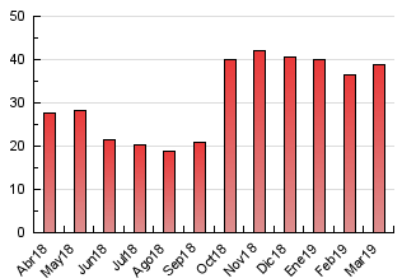


4.3 Por meses

N. únicos / Visitas (x 1000)



Páginas (x 1000)





## INFORMACION Y CONTROL DE PUBLICACIONES, S.A.

Velázquez, 46, 1º Drcha - Tel. 91 435 00 32 Fax 91 435 96 05 - 28001 - MADRID  
 Entença, 218 Entr. 7 - Tel 93 439 24 18 Fax 93 419 25 34 - 08029 - BARCELONA

### Anexo - Tráfico Nacional

**Título:** EFEMOTOR.COM  
**URL Primaria:** http://www.efemotor.com/  
**Editor:** Agencia Efe, S.A.  
**Domicilio:** Espronceda, 32  
**Ciudad:** 28003 MADRID  
**Teléfono:** 91 346 75 17  
**Fax:** 91 346 71 55  
**E-mail:**  
**Clasificación:** Automoción  
**Sub-Clasificación:** Multicategoría



#### 1. Cifras totales y promedios (Nacional)

MES - AÑO	NAVEGADORES UNICOS	VISITAS	PAGINAS
Marzo - 2019	15.974	18.372	30.757
<b>PROMEDIO DIARIO</b>	<b>561</b>	<b>593</b>	<b>992</b>
<b>PROMEDIO LUNES-VIERNES</b>	<b>607</b>	<b>644</b>	<b>1.064</b>
<b>PROMEDIO SABADO-DOMINGO</b>	<b>464</b>	<b>484</b>	<b>841</b>
<b>PAGINAS / VISITAS</b>	<b>1,67</b>		
<b>DURACION MEDIA VISITAS</b>	<b>0:02:57</b>		
<b>DURACION MEDIA PAGINAS</b>	<b>0:04:22</b>		

#### 2. Secciones (Nacional)

	PAGINAS	%
<b>HOME</b>	6.496	21.12 %
<b>RESTO</b>	24.261	78.88 %

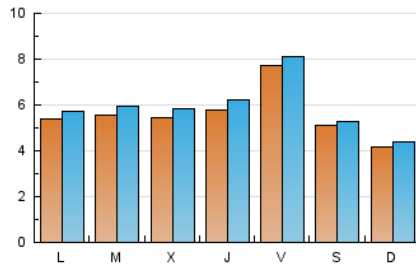
#### 3. Por día del mes (Nacional)

Día	N. únicos	Visitas	Páginas	Día	N. únicos	Visitas	Páginas	Día	N. únicos	Visitas	Páginas
1	501	531	964	11	604	650	1.018	21	868	933	1.859
2	405	420	848	12	557	600	1.012	22	1.874	1.951	2.691
3	480	502	969	13	521	549	932	23	440	463	806
4	590	623	993	14	524	556	847	24	351	366	630
5	646	693	1.139	15	497	512	820	25	481	519	894
6	613	654	1.126	16	358	376	710	26	533	567	967
7	465	501	768	17	453	479	841	27	505	546	884
8	511	533	775	18	473	498	863	28	463	500	989
9	404	421	863	19	494	513	784	29	484	517	912
10	448	473	880	20	545	582	1.112	30	947	971	1.287
								31	352	373	574

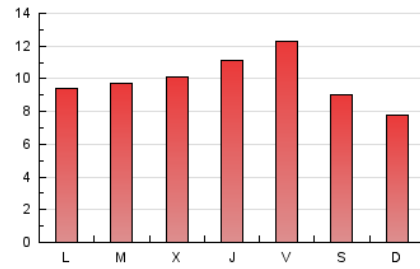
#### 4. Gráficas (Nacional)

##### 4.1 Por día de la semana (promedio)

N. únicos / Visitas (x 100)

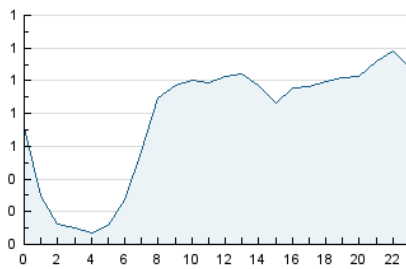


Páginas (x 100)



##### 4.2 Por franja horaria (promedio)

Visitas (x 1000)

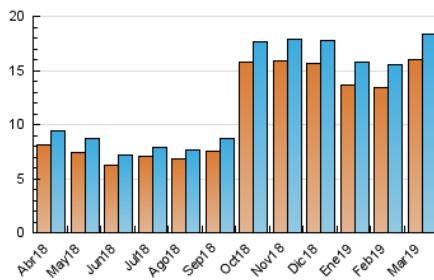


Páginas (x 1000)

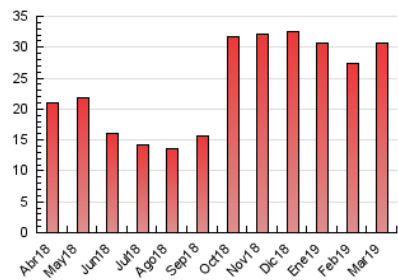


##### 4.3 Por meses

N. únicos / Visitas (x 1000)



Páginas (x 1000)



## 5. Observaciones

Este Medio Electrónico de Comunicación ha sido medido por la herramienta Google Analytics de Google

## 6. Definiciones básicas (Para más información ver Normas Técnicas para el Control de los Medios Electrónicos de Comunicación)

### Página Vista:

Conjunto de ficheros enviado a un usuario como resultado de una petición del mismo recibida por el servidor. Cuando la página está formada por varios marcos (frames), el conjunto de los mismos tendrá, a efectos de cómputo, la consideración de una página unitaria.

### Visita:

Una secuencia ininterrumpida de páginas servidas a un usuario válido. Si dicho usuario no realiza peticiones de páginas en un periodo de tiempo (30 min) la siguiente petición constituirá el inicio de una nueva visita.

### Navegador Único:

Total de combinaciones únicas de una dirección IP y un identificador adicional. Los medios pueden utilizar cookies o el Identificador de Alta de registro.

### Duración Página Vista:

Tiempo acumulado en segundos de todas las páginas vistas (en visitas de dos o más páginas vistas), dividido por el número total de páginas vistas.

### Duración Visita:

Tiempo en segundos de todas las visitas de dos o más páginas vistas, dividido por el número total de visitas de dos o más páginas vistas.

### Tráfico nacional:

Audiencia/difusión correspondiente a España medida en base a los datos de las direcciones IP registradas por el sistema de medición.

## 7. Opinión

De OJDinteractiva, la división de INFORMACIÓN Y CONTROL DE PUBLICACIONES S.A.:

Hemos examinado la información facilitada por el editor del medio electrónico para el periodo que comprende la presente certificación.

Nuestro examen se ha realizado de acuerdo con las normas y procedimientos establecidos en las Normas Técnicas para el Control de los Medios Electrónicos de Comunicación.

En nuestra opinión, la presente acta presenta razonablemente la difusión/audiencia registrada por este medio electrónico.

### ADVERTENCIA:

El trabajo de OJDinteractiva, la división de INFORMACIÓN Y CONTROL DE PUBLICACIONES S.A (INTROL) se limita a la realización de pruebas para la revisión de los datos de recuento suministrados por el editor con la finalidad de expresar una opinión sobre la razonabilidad de dichos datos de acuerdo con las Normas Técnicas para el control de los MEC.

Por tanto, INTROL no acepta responsabilidad alguna por las inexactitudes o errores que puedan existir en los datos de recuento. Tampoco acepta ninguna responsabilidad por la falsedad en los datos de recuento recibidos del editor, ni por otros datos de medición que no están incluidos en el análisis.

Abril - 2019

OJDinteractiva