



INFORMACION Y CONTROL DE PUBLICACIONES, S.A.

Velázquez, 46, 1º Drcha - Tel. 91 435 00 32 Fax 91 435 96 05 - 28001 - MADRID
 Entença, 218 Entr. 7 - Tel 93 439 24 18 Fax 93 419 25 34 - 08029 - BARCELONA

Título: EFEFUTURO.COM
URL Primaria: http://www.efefuturo.com/
Editor: Agencia Efe, S.A.
Domicilio: Espronceda, 32
Ciudad: 28003 MADRID
Teléfono: 91 346 75 17
Fax: 91 346 71 55
E-mail:
Clasificación: Noticias e Información
Sub-Clasificación: Noticias globales y actualidad



1. Cifras totales y promedios (Nacional e Internacional)

MES - AÑO	NAVEGADORES UNICOS	VISITAS	PAGINAS
Abril - 2019	33.100	36.564	64.966
PROMEDIO DIARIO	1.169	1.219	2.166
PROMEDIO LUNES-VIERNES	1.280	1.336	2.380
PROMEDIO SABADO-DOMINGO	862	898	1.577
PAGINAS / VISITAS	1,78		
DURACION MEDIA VISITAS	0:01:00		
DURACION MEDIA PAGINAS	0:01:18		

2. Secciones (Nacional e Internacional)

	PAGINAS	%
HOME	12.115	18.65 %
RESTO	52.851	81.35 %

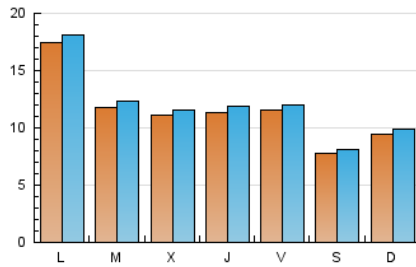
3. Por día del mes (Nacional e Internacional)

Día	N. únicos	Visitas	Páginas	Día	N. únicos	Visitas	Páginas	Día	N. únicos	Visitas	Páginas
1	3.553	3.677	7.200	11	1.078	1.141	2.332	21	1.274	1.333	2.029
2	1.639	1.715	3.073	12	1.324	1.374	2.273	22	1.277	1.312	2.174
3	1.405	1.466	2.582	13	890	910	1.637	23	1.214	1.270	2.132
4	1.717	1.797	2.943	14	977	1.006	1.772	24	958	1.002	1.709
5	1.440	1.501	2.630	15	1.091	1.131	1.772	25	996	1.041	1.776
6	742	783	1.647	16	871	918	1.536	26	1.142	1.192	1.972
7	865	912	1.756	17	902	944	1.840	27	844	888	1.400
8	1.163	1.214	2.399	18	727	759	1.334	28	670	689	1.184
9	1.078	1.120	1.919	19	703	726	1.355	29	1.652	1.716	3.135
10	1.158	1.230	2.250	20	634	660	1.190	30	1.076	1.137	2.015

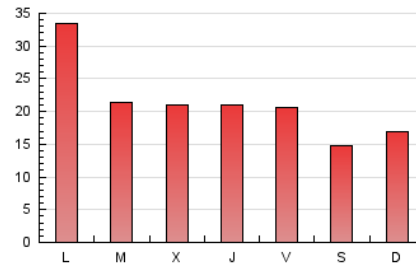
4. Gráficas (Nacional e Internacional)

4.1 Por día de la semana (promedio)

N. únicos / Visitas (x 100)



Páginas (x 100)



4.2 Por franja horaria (promedio)

Visitas (x 1000)

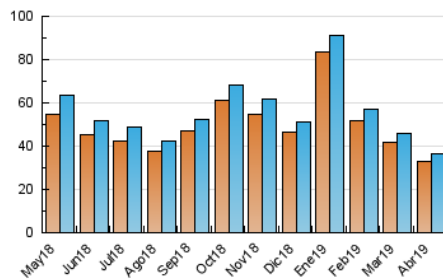


Páginas (x 1000)

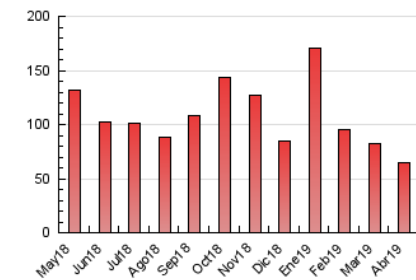


4.3 Por meses

N. únicos / Visitas (x 1000)



Páginas (x 1000)





INFORMACION Y CONTROL DE PUBLICACIONES, S.A.

Velázquez, 46, 1º Drcha - Tel. 91 435 00 32 Fax 91 435 96 05 - 28001 - MADRID
 Entença, 218 Entr. 7 - Tel 93 439 24 18 Fax 93 419 25 34 - 08029 - BARCELONA

Anexo - Tráfico Nacional

Título: EFEFUTURO.COM
URL Primaria: http://www.efefuturo.com/
Editor: Agencia Efe, S.A.
Domicilio: Espronceda, 32
Ciudad: 28003 MADRID
Teléfono: 91 346 75 17
Fax: 91 346 71 55
E-mail:
Clasificación: Noticias e Información
Sub-Clasificación: Noticias globales y actualidad



1. Cifras totales y promedios (Nacional)

MES - AÑO	NAVEGADORES UNICOS	VISITAS	PAGINAS
Abril - 2019	12.250	14.190	25.685
PROMEDIO DIARIO	450	473	856
PROMEDIO LUNES-VIERNES	496	522	948
PROMEDIO SABADO-DOMINGO	322	337	604
PAGINAS / VISITAS	1,81		
DURACION MEDIA VISITAS	0:01:08		
DURACION MEDIA PAGINAS	0:01:24		

2. Secciones (Nacional)

	PAGINAS	%
HOME	5.406	21.05 %
RESTO	20.279	78.95 %

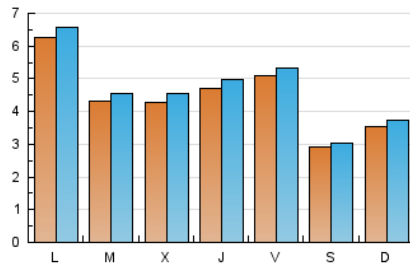
3. Por día del mes (Nacional)

Día	N. únicos	Visitas	Páginas	Día	N. únicos	Visitas	Páginas	Día	N. únicos	Visitas	Páginas
1	1.493	1.559	3.049	11	425	455	832	21	589	614	907
2	580	602	1.050	12	744	766	1.117	22	443	459	919
3	479	509	911	13	403	408	663	23	499	529	881
4	711	748	1.211	14	328	342	759	24	366	380	671
5	555	592	1.072	15	359	380	670	25	436	459	803
6	279	297	613	16	340	366	596	26	406	425	843
7	281	301	582	17	401	427	870	27	230	244	428
8	460	490	1.105	18	305	321	605	28	220	232	385
9	416	440	799	19	335	342	594	29	375	399	655
10	467	502	944	20	248	258	491	30	321	344	660

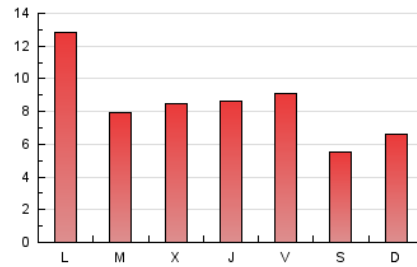
4. Gráficas (Nacional)

4.1 Por día de la semana (promedio)

N. únicos / Visitas (x 100)



Páginas (x 100)

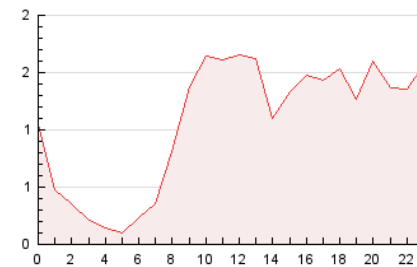


4.2 Por franja horaria (promedio)

Visitas (x 1000)

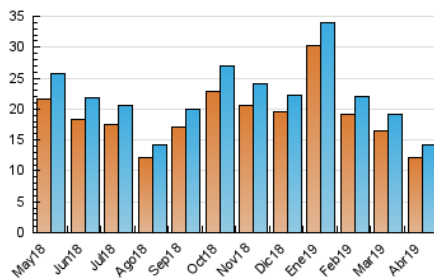


Páginas (x 1000)

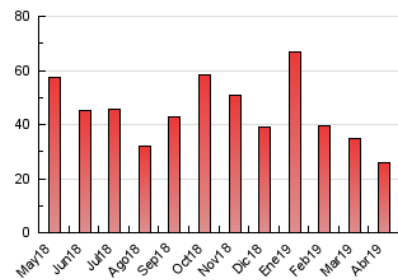


4.3 Por meses

N. únicos / Visitas (x 1000)



Páginas (x 1000)



5. Observaciones

Este Medio Electrónico de Comunicación ha sido medido por la herramienta Google Analytics de Google

6. Definiciones básicas (Para más información ver Normas Técnicas para el Control de los Medios Electrónicos de Comunicación)

Página Vista:

Conjunto de ficheros enviado a un usuario como resultado de una petición del mismo recibida por el servidor. Cuando la página está formada por varios marcos (frames), el conjunto de los mismos tendrá, a efectos de cómputo, la consideración de una página unitaria.

Visita:

Una secuencia ininterrumpida de páginas servidas a un usuario válido. Si dicho usuario no realiza peticiones de páginas en un periodo de tiempo (30 min) la siguiente petición constituirá el inicio de una nueva visita.

Navegador Único:

Total de combinaciones únicas de una dirección IP y un identificador adicional. Los medios pueden utilizar cookies o el Identificador de Alta de registro.

Duración Página Vista:

Tiempo acumulado en segundos de todas las páginas vistas (en visitas de dos o más páginas vistas), dividido por el número total de páginas vistas.

Duración Visita:

Tiempo en segundos de todas las visitas de dos o más páginas vistas, dividido por el número total de visitas de dos o más páginas vistas.

Tráfico nacional:

Audiencia/difusión correspondiente a España medida en base a los datos de las direcciones IP registradas por el sistema de medición.

7. Opinión

De OJDinteractiva, la división de INFORMACIÓN Y CONTROL DE PUBLICACIONES S.A.:

Hemos examinado la información facilitada por el editor del medio electrónico para el periodo que comprende la presente certificación.

Nuestro examen se ha realizado de acuerdo con las normas y procedimientos establecidos en las Normas Técnicas para el Control de los Medios Electrónicos de Comunicación.

En nuestra opinión, la presente acta presenta razonablemente la difusión/audiencia registrada por este medio electrónico.

ADVERTENCIA:

El trabajo de OJDinteractiva, la división de INFORMACIÓN Y CONTROL DE PUBLICACIONES S.A (INTROL) se limita a la realización de pruebas para la revisión de los datos de recuento suministrados por el editor con la finalidad de expresar una opinión sobre la razonabilidad de dichos datos de acuerdo con las Normas Técnicas para el control de los MEC.

Por tanto, INTROL no acepta responsabilidad alguna por las inexactitudes o errores que puedan existir en los datos de recuento. Tampoco acepta ninguna responsabilidad por la falsedad en los datos de recuento recibidos del editor, ni por otros datos de medición que no están incluidos en el análisis.

Mayo - 2019

OJDinteractiva