



## INFORMACION Y CONTROL DE PUBLICACIONES, S.A.

Velázquez, 46, 1º Drcha - Tel. 91 435 00 32 Fax 91 435 96 05 - 28001 - MADRID  
 Entença, 218 Entr. 7 - Tel 93 439 24 18 Fax 93 419 25 34 - 08029 - BARCELONA

**Título:** EFEFUTURO.COM  
**URL Primaria:** http://www.efefuturo.com/  
**Editor:** Agencia Efe, S.A.  
**Domicilio:** Espronceda, 32  
**Ciudad:** 28003 MADRID  
**Teléfono:** 91 346 75 17  
**Fax:** 91 346 71 55  
**E-mail:**  
**Clasificación:** Noticias e Información  
**Sub-Clasificación:** Noticias globales y actualidad



### 1. Cifras totales y promedios (Nacional e Internacional)

MES - AÑO	NAVEGADORES UNICOS	VISITAS	PAGINAS
Febrero - 2017	45.163	53.496	122.040
<b>PROMEDIO DIARIO</b>	<b>1.802</b>	<b>1.911</b>	<b>4.359</b>
<b>PROMEDIO LUNES-VIERNES</b>	1.924	2.045	4.416
<b>PROMEDIO SABADO-DOMINGO</b>	1.496	1.575	4.216
<b>PAGINAS / VISITAS</b>	2,28		
<b>DURACION MEDIA VISITAS</b>	0:01:37		
<b>DURACION MEDIA PAGINAS</b>	0:01:16		

### 2. Secciones (Nacional e Internacional)

	PAGINAS	%
<b>HOME</b>	22.337	18.30 %
<b>RESTO</b>	99.703	81.70 %

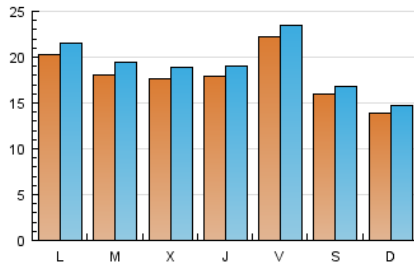
### 3. Por día del mes (Nacional e Internacional)

Día	N. únicos	Visitas	Páginas	Día	N. únicos	Visitas	Páginas	Día	N. únicos	Visitas	Páginas
1	1.672	1.787	3.803	11	1.729	1.839	4.190	21	2.065	2.213	4.705
2	1.725	1.830	4.218	12	1.552	1.643	3.846	22	1.924	2.064	4.315
3	1.459	1.542	4.428	13	2.126	2.253	4.498	23	1.936	2.036	4.043
4	911	964	2.572	14	1.802	1.929	4.369	24	1.655	1.761	3.649
5	927	992	2.632	15	1.912	2.027	4.511	25	1.125	1.179	2.724
6	1.351	1.436	3.179	16	1.839	1.941	4.044	26	1.367	1.437	3.570
7	1.573	1.697	3.597	17	2.320	2.440	5.595	27	2.168	2.292	4.813
8	1.560	1.674	3.460	18	2.641	2.749	9.477	28	1.801	1.915	3.912
9	1.691	1.778	3.981	19	1.712	1.794	4.717				
10	3.435	3.650	7.822	20	2.472	2.634	5.370				

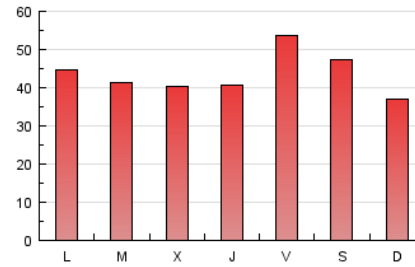
4. Gráficas (Nacional e Internacional)

4.1 Por día de la semana (promedio)

N. únicos / Visitas (x 100)



Páginas (x 100)



4.2 Por franja horaria (promedio)

Visitas (x 1000)

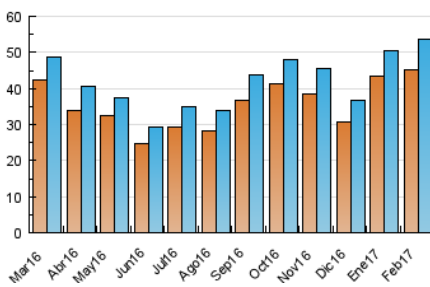


Páginas (x 1000)

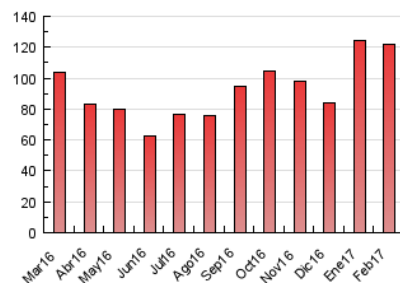


4.3 Por meses

N. únicos / Visitas (x 1000)



Páginas (x 1000)





## INFORMACION Y CONTROL DE PUBLICACIONES, S.A.

Velázquez, 46, 1º Drcha - Tel. 91 435 00 32 Fax 91 435 96 05 - 28001 - MADRID  
 Entença, 218 Entr. 7 - Tel 93 439 24 18 Fax 93 419 25 34 - 08029 - BARCELONA

### Anexo - Tráfico Nacional

**Título:** EFEFUTURO.COM  
**URL Primaria:** http://www.efefuturo.com/  
**Editor:** Agencia Efe, S.A.  
**Domicilio:** Espronceda, 32  
**Ciudad:** 28003 MADRID  
**Teléfono:** 91 346 75 17  
**Fax:** 91 346 71 55  
**E-mail:**  
**Clasificación:** Noticias e Información  
**Sub-Clasificación:** Noticias globales y actualidad



#### 1. Cifras totales y promedios (Nacional)

MES - AÑO	NAVEGADORES UNICOS	VISITAS	PAGINAS
Febrero - 2017	23.791	29.158	67.292
<b>PROMEDIO DIARIO</b>	<b>976</b>	<b>1.041</b>	<b>2.403</b>
<b>PROMEDIO LUNES-VIERNES</b>	<b>1.060</b>	<b>1.132</b>	<b>2.491</b>
<b>PROMEDIO SABADO-DOMINGO</b>	<b>767</b>	<b>814</b>	<b>2.183</b>
<b>PAGINAS / VISITAS</b>	<b>2,31</b>		
<b>DURACION MEDIA VISITAS</b>	<b>0:01:35</b>		
<b>DURACION MEDIA PAGINAS</b>	<b>0:01:13</b>		

#### 2. Secciones (Nacional)

	PAGINAS	%
<b>HOME</b>	12.865	19.12 %
<b>RESTO</b>	54.427	80.88 %

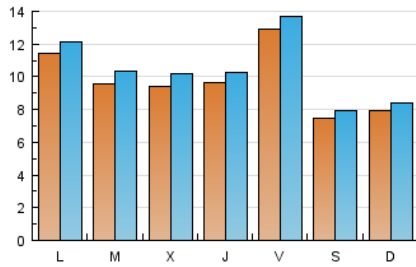
#### 3. Por día del mes (Nacional)

Día	N. únicos	Visitas	Páginas	Día	N. únicos	Visitas	Páginas	Día	N. únicos	Visitas	Páginas
1	936	1.007	2.107	11	1.066	1.145	2.592	21	1.091	1.174	2.594
2	1.023	1.091	2.611	12	934	1.002	2.482	22	1.044	1.145	2.455
3	653	690	1.911	13	1.231	1.304	2.746	23	1.027	1.080	2.237
4	421	443	1.187	14	942	1.020	2.408	24	855	916	1.952
5	554	598	1.693	15	923	983	2.138	25	545	572	1.458
6	765	816	1.891	16	893	938	2.016	26	723	765	2.243
7	827	888	2.064	17	1.303	1.375	3.235	27	1.216	1.300	2.822
8	866	945	1.988	18	948	1.000	3.089	28	973	1.043	2.028
9	926	983	2.396	19	947	987	2.722				
10	2.346	2.500	5.186	20	1.358	1.448	3.041				

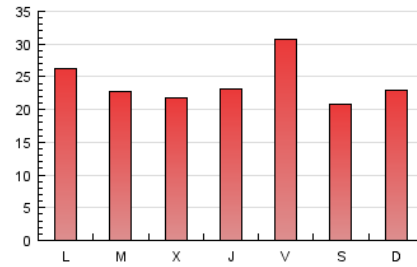
4. Gráficas (Nacional)

4.1 Por día de la semana (promedio)

N. únicos / Visitas (x 100)

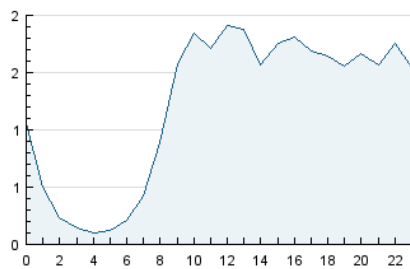


Páginas (x 100)

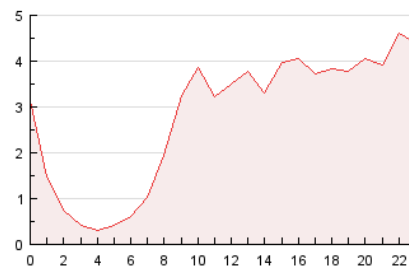


4.2 Por franja horaria (promedio)

Visitas (x 1000)

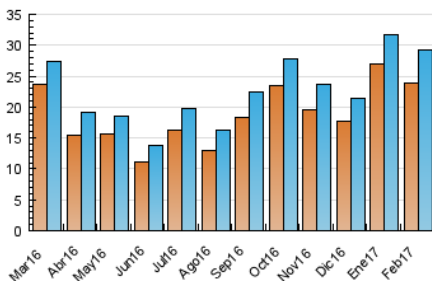


Páginas (x 1000)

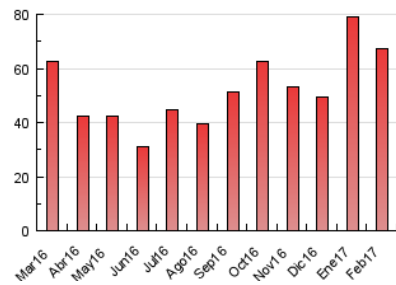


4.3 Por meses

N. únicos / Visitas (x 1000)



Páginas (x 1000)



## 5. Observaciones

Este Medio Electrónico de Comunicación ha sido medido por la herramienta Google Analytics de Google

## 6. Definiciones básicas (Para más información ver Normas Técnicas para el Control de los Medios Electrónicos de Comunicación)

### Página Vista:

Conjunto de ficheros enviado a un usuario como resultado de una petición del mismo recibida por el servidor. Cuando la página está formada por varios marcos (frames), el conjunto de los mismos tendrá, a efectos de cómputo, la consideración de una página unitaria.

### Visita:

Una secuencia ininterrumpida de páginas servidas a un usuario válido. Si dicho usuario no realiza peticiones de páginas en un periodo de tiempo (30 min) la siguiente petición constituirá el inicio de una nueva visita.

### Navegador Único:

Total de combinaciones únicas de una dirección IP y un identificador adicional. Los medios pueden utilizar cookies o el Identificador de Alta de registro.

### Duración Página Vista:

Tiempo acumulado en segundos de todas las páginas vistas (en visitas de dos o más páginas vistas), dividido por el número total de páginas vistas.

### Duración Visita:

Tiempo en segundos de todas las visitas de dos o más páginas vistas, dividido por el número total de visitas de dos o más páginas vistas.

### Tráfico nacional:

Audiencia/difusión correspondiente a España medida en base a los datos de las direcciones IP registradas por el sistema de medición.

## 7. Opinión

De OJDinteractiva, la división de INFORMACIÓN Y CONTROL DE PUBLICACIONES S.A.:

Hemos examinado la información facilitada por el editor del medio electrónico para el periodo que comprende la presente certificación.

Nuestro examen se ha realizado de acuerdo con las normas y procedimientos establecidos en las Normas Técnicas para el Control de los Medios Electrónicos de Comunicación.

En nuestra opinión, la presente acta presenta razonablemente la difusión/audiencia registrada por este medio electrónico.

### ADVERTENCIA:

El trabajo de OJDinteractiva, la división de INFORMACIÓN Y CONTROL DE PUBLICACIONES S.A (INTROL) se limita a la realización de pruebas para la revisión de los datos de recuento suministrados por el editor con la finalidad de expresar una opinión sobre la razonabilidad de dichos datos de acuerdo con las Normas Técnicas para el control de los MEC.

Por tanto, INTROL no acepta responsabilidad alguna por las inexactitudes o errores que puedan existir en los datos de recuento. Tampoco acepta ninguna responsabilidad por la falsedad en los datos de recuento recibidos del editor, ni por otros datos de medición que no están incluidos en el análisis.

Marzo - 2017

OJDinteractiva