



INFORMACION Y CONTROL DE PUBLICACIONES, S.A.

Velázquez, 46, 1º Drcha - Tel. 91 435 00 32 Fax 91 435 96 05 - 28001 - MADRID
 Entença, 218 Entr. 7 - Tel 93 439 24 18 Fax 93 419 25 34 - 08029 - BARCELONA

Título: EFEEMPRESAS.COM
URL Primaria: http://www.efeempresas.com/
Editor: Agencia Efe, S.A.
Domicilio: Espronceda, 32
Ciudad: 28003 MADRID
Teléfono: 91 346 75 17
Fax: 91 346 71 55
E-mail:
Clasificación: Noticias e Información
Sub-Clasificación: Noticias globales y actualidad



1. Cifras totales y promedios (Nacional e Internacional)

MES - AÑO	NAVEGADORES UNICOS	VISITAS	PAGINAS
Abril - 2019	16.843	18.304	41.736
PROMEDIO DIARIO	587	610	1.391
PROMEDIO LUNES-VIERNES	636	661	1.515
PROMEDIO SABADO-DOMINGO	454	471	1.051
PAGINAS / VISITAS	2,28		
DURACION MEDIA VISITAS	0:01:02		
DURACION MEDIA PAGINAS	0:00:49		

2. Secciones (Nacional e Internacional)

	PAGINAS	%
HOME	11.410	27.34 %
RESTO	30.326	72.66 %

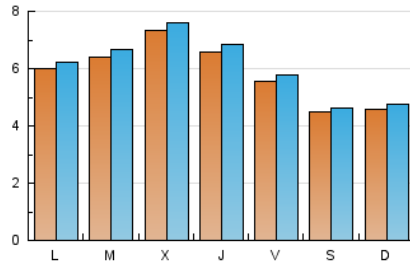
3. Por día del mes (Nacional e Internacional)

Día	N. únicos	Visitas	Páginas	Día	N. únicos	Visitas	Páginas	Día	N. únicos	Visitas	Páginas
1	968	1.008	2.365	11	748	780	1.765	21	386	399	886
2	949	997	2.325	12	546	569	1.302	22	438	449	979
3	1.062	1.106	2.455	13	425	439	958	23	568	590	1.333
4	940	975	2.157	14	391	408	1.022	24	673	697	1.551
5	809	845	1.991	15	432	450	968	25	546	570	1.232
6	620	639	1.412	16	442	470	1.032	26	522	542	1.292
7	675	707	1.549	17	468	486	1.041	27	435	454	978
8	687	713	1.737	18	401	418	957	28	382	395	876
9	669	691	1.670	19	349	357	790	29	470	483	1.134
10	725	750	1.855	20	317	325	723	30	575	592	1.401

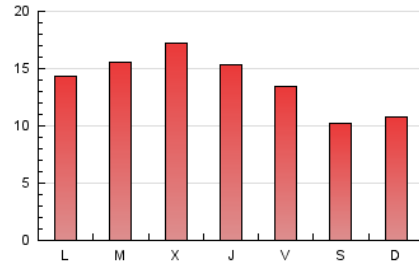
4. Gráficas (Nacional e Internacional)

4.1 Por día de la semana (promedio)

N. únicos / Visitas (x 100)



Páginas (x 100)



4.2 Por franja horaria (promedio)

Visitas (x 1000)

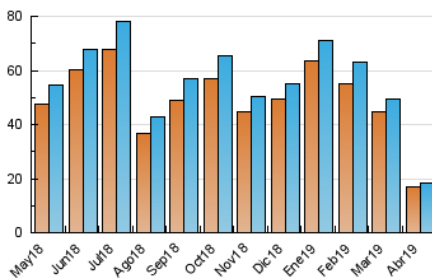


Páginas (x 1000)

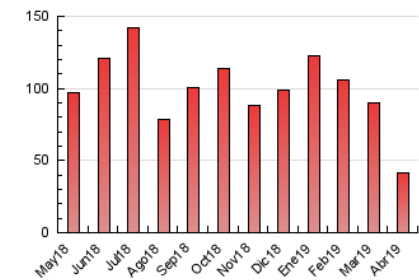


4.3 Por meses

N. únicos / Visitas (x 1000)



Páginas (x 1000)





INFORMACION Y CONTROL DE PUBLICACIONES, S.A.

Velázquez, 46, 1º Drcha - Tel. 91 435 00 32 Fax 91 435 96 05 - 28001 - MADRID
 Entença, 218 Entr. 7 - Tel 93 439 24 18 Fax 93 419 25 34 - 08029 - BARCELONA

Anexo - Tráfico Nacional

Título: EFEEMPRESAS.COM
URL Primaria: http://www.efeempresas.com/
Editor: Agencia Efe, S.A.
Domicilio: Espronceda, 32
Ciudad: 28003 MADRID
Teléfono: 91 346 75 17
Fax: 91 346 71 55
E-mail:
Clasificación: Noticias e Información
Sub-Clasificación: Noticias globales y actualidad



1. Cifras totales y promedios (Nacional)

MES - AÑO	NAVEGADORES UNICOS	VISITAS	PAGINAS
Abril - 2019	14.007	15.296	35.172
PROMEDIO DIARIO	490	510	1.172
PROMEDIO LUNES-VIERNES	535	557	1.288
PROMEDIO SABADO-DOMINGO	366	380	855
PAGINAS / VISITAS	2,30		
DURACION MEDIA VISITAS	0:01:03		
DURACION MEDIA PAGINAS	0:00:49		

2. Secciones (Nacional)

	PAGINAS	%
HOME	9.598	27.29 %
RESTO	25.574	72.71 %

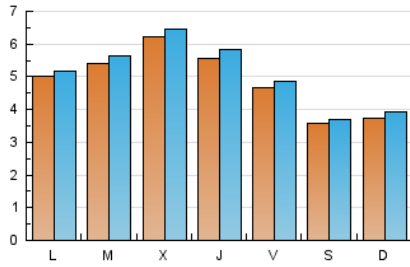
3. Por día del mes (Nacional)

Día	N. únicos	Visitas	Páginas	Día	N. únicos	Visitas	Páginas	Día	N. únicos	Visitas	Páginas
1	828	864	2.015	11	635	663	1.534	21	301	314	721
2	805	847	1.998	12	461	481	1.089	22	369	377	845
3	918	958	2.108	13	332	340	750	23	496	514	1.180
4	801	831	1.857	14	325	340	782	24	575	598	1.344
5	682	712	1.699	15	351	364	782	25	456	478	1.083
6	491	505	1.141	16	347	371	792	26	438	458	1.123
7	560	589	1.301	17	382	394	848	27	360	376	823
8	568	591	1.402	18	338	354	819	28	315	326	749
9	571	592	1.459	19	283	289	632	29	385	394	949
10	611	631	1.608	20	244	250	576	30	480	495	1.163

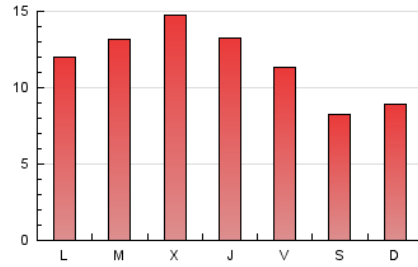
4. Gráficas (Nacional)

4.1 Por día de la semana (promedio)

N. únicos / Visitas (x 100)



Páginas (x 100)



4.2 Por franja horaria (promedio)

Visitas (x 1000)

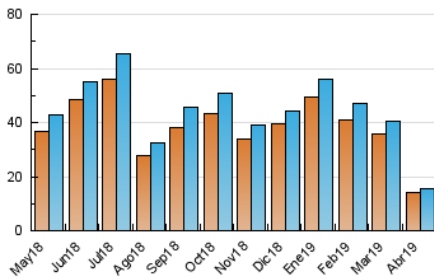


Páginas (x 1000)

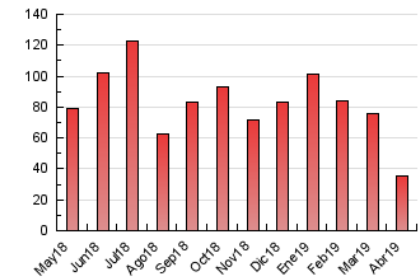


4.3 Por meses

N. únicos / Visitas (x 1000)



Páginas (x 1000)



5. Observaciones

Este Medio Electrónico de Comunicación ha sido medido por la herramienta Google Analytics de Google

6. Definiciones básicas (Para más información ver Normas Técnicas para el Control de los Medios Electrónicos de Comunicación)

Página Vista:

Conjunto de ficheros enviado a un usuario como resultado de una petición del mismo recibida por el servidor. Cuando la página está formada por varios marcos (frames), el conjunto de los mismos tendrá, a efectos de cómputo, la consideración de una página unitaria.

Visita:

Una secuencia ininterrumpida de páginas servidas a un usuario válido. Si dicho usuario no realiza peticiones de páginas en un periodo de tiempo (30 min) la siguiente petición constituirá el inicio de una nueva visita.

Navegador Único:

Total de combinaciones únicas de una dirección IP y un identificador adicional. Los medios pueden utilizar cookies o el Identificador de Alta de registro.

Duración Página Vista:

Tiempo acumulado en segundos de todas las páginas vistas (en visitas de dos o más páginas vistas), dividido por el número total de páginas vistas.

Duración Visita:

Tiempo en segundos de todas las visitas de dos o más páginas vistas, dividido por el número total de visitas de dos o más páginas vistas.

Tráfico nacional:

Audiencia/difusión correspondiente a España medida en base a los datos de las direcciones IP registradas por el sistema de medición.

7. Opinión

De OJDinteractiva, la división de INFORMACIÓN Y CONTROL DE PUBLICACIONES S.A.:

Hemos examinado la información facilitada por el editor del medio electrónico para el periodo que comprende la presente certificación.

Nuestro examen se ha realizado de acuerdo con las normas y procedimientos establecidos en las Normas Técnicas para el Control de los Medios Electrónicos de Comunicación.

En nuestra opinión, la presente acta presenta razonablemente la difusión/audiencia registrada por este medio electrónico.

ADVERTENCIA:

El trabajo de OJDinteractiva, la división de INFORMACIÓN Y CONTROL DE PUBLICACIONES S.A (INTROL) se limita a la realización de pruebas para la revisión de los datos de recuento suministrados por el editor con la finalidad de expresar una opinión sobre la razonabilidad de dichos datos de acuerdo con las Normas Técnicas para el control de los MEC.

Por tanto, INTROL no acepta responsabilidad alguna por las inexactitudes o errores que puedan existir en los datos de recuento. Tampoco acepta ninguna responsabilidad por la falsedad en los datos de recuento recibidos del editor, ni por otros datos de medición que no están incluidos en el análisis.

Mayo - 2019

OJDinteractiva