



## INFORMACION Y CONTROL DE PUBLICACIONES, S.A.

Velázquez, 46, 1º Drcha - Tel. 91 435 00 32 Fax 91 435 96 05 - 28001 - MADRID  
 Entença, 218 Entr. 7 - Tel 93 439 24 18 Fax 93 419 25 34 - 08029 - BARCELONA

**Título:** EFEEMPRESAS.COM  
**URL Primaria:** http://www.efeempresas.com/  
**Editor:** Agencia Efe, S.A.  
**Domicilio:** Espronceda, 32  
**Ciudad:** 28003 MADRID  
**Teléfono:** 91 346 75 17  
**Fax:** 91 346 71 55  
**E-mail:**  
**Clasificación:** Noticias e Información  
**Sub-Clasificación:** Noticias globales y actualidad



### 1. Cifras totales y promedios (Nacional e Internacional)

MES - AÑO	NAVEGADORES UNICOS	VISITAS	PAGINAS
Marzo - 2019	44.501	49.627	90.134
<b>PROMEDIO DIARIO</b>	<b>1.536</b>	<b>1.601</b>	<b>2.908</b>
<b>PROMEDIO LUNES-VIERNES</b>	1.807	1.885	3.386
<b>PROMEDIO SABADO-DOMINGO</b>	968	1.005	1.902
<b>PAGINAS / VISITAS</b>	1,82		
<b>DURACION MEDIA VISITAS</b>	0:00:59		
<b>DURACION MEDIA PAGINAS</b>	0:01:12		

### 2. Secciones (Nacional e Internacional)

	PAGINAS	%
<b>HOME</b>	18.342	20.35 %
<b>RESTO</b>	71.792	79.65 %

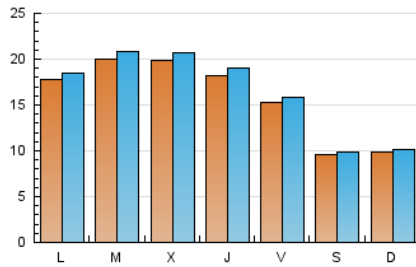
### 3. Por día del mes (Nacional e Internacional)

Día	N. únicos	Visitas	Páginas	Día	N. únicos	Visitas	Páginas	Día	N. únicos	Visitas	Páginas
1	1.879	1.952	3.255	11	2.496	2.599	4.069	21	894	932	2.112
2	1.066	1.113	2.020	12	2.475	2.591	4.064	22	654	680	1.533
3	1.008	1.056	2.269	13	3.344	3.459	6.245	23	497	518	1.270
4	2.646	2.753	4.230	14	2.745	2.854	4.779	24	522	541	1.195
5	3.386	3.518	5.679	15	2.328	2.410	3.713	25	887	928	2.375
6	2.762	2.910	4.674	16	1.192	1.238	2.100	26	1.214	1.271	3.124
7	2.600	2.720	4.459	17	1.057	1.108	2.036	27	935	973	2.369
8	1.887	1.989	3.117	18	1.082	1.132	2.353	28	1.021	1.077	2.428
9	1.313	1.368	2.220	19	930	974	2.232	29	866	899	2.095
10	1.684	1.722	2.774	20	911	955	2.210	30	698	719	1.600
								31	647	668	1.535

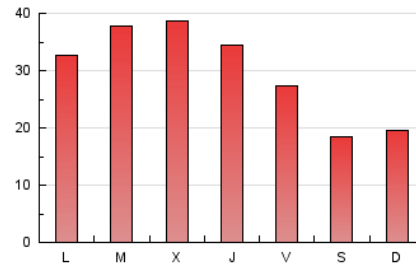
4. Gráficas (Nacional e Internacional)

4.1 Por día de la semana (promedio)

N. únicos / Visitas (x 100)



Páginas (x 100)

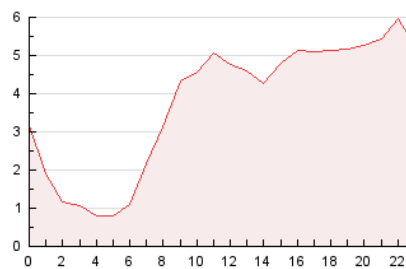


4.2 Por franja horaria (promedio)

Visitas (x 1000)

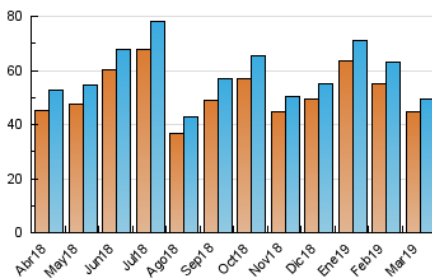


Páginas (x 1000)

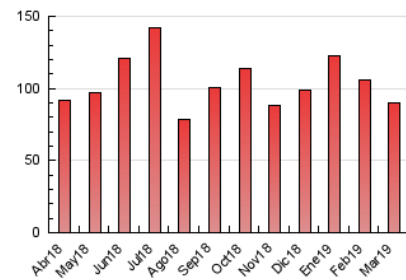


4.3 Por meses

N. únicos / Visitas (x 1000)



Páginas (x 1000)





## INFORMACION Y CONTROL DE PUBLICACIONES, S.A.

Velázquez, 46, 1º Drcha - Tel. 91 435 00 32 Fax 91 435 96 05 - 28001 - MADRID  
 Entença, 218 Entr. 7 - Tel 93 439 24 18 Fax 93 419 25 34 - 08029 - BARCELONA

### Anexo - Tráfico Nacional

**Título:** EFEEMPRESAS.COM  
**URL Primaria:** http://www.efeempresas.com/  
**Editor:** Agencia Efe, S.A.  
**Domicilio:** Espronceda, 32  
**Ciudad:** 28003 MADRID  
**Teléfono:** 91 346 75 17  
**Fax:** 91 346 71 55  
**E-mail:**  
**Clasificación:** Noticias e Información  
**Sub-Clasificación:** Noticias globales y actualidad



#### 1. Cifras totales y promedios (Nacional)

MES - AÑO	NAVEGADORES UNICOS	VISITAS	PAGINAS
Marzo - 2019	35.798	40.313	75.900
<b>PROMEDIO DIARIO</b>	<b>1.246</b>	<b>1.300</b>	<b>2.448</b>
<b>PROMEDIO LUNES-VIERNES</b>	<b>1.467</b>	<b>1.532</b>	<b>2.864</b>
<b>PROMEDIO SABADO-DOMINGO</b>	<b>783</b>	<b>813</b>	<b>1.576</b>
<b>PAGINAS / VISITAS</b>	<b>1,88</b>		
<b>DURACION MEDIA VISITAS</b>		<b>0:01:02</b>	
<b>DURACION MEDIA PAGINAS</b>		<b>0:01:10</b>	

#### 2. Secciones (Nacional)

	PAGINAS	%
<b>HOME</b>	16.053	21.15 %
<b>RESTO</b>	59.847	78.85 %

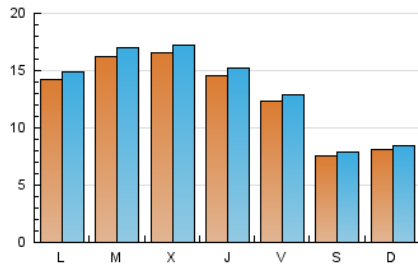
#### 3. Por día del mes (Nacional)

Día	N. únicos	Visitas	Páginas	Día	N. únicos	Visitas	Páginas	Día	N. únicos	Visitas	Páginas
1	1.518	1.578	2.747	11	2.079	2.162	3.413	21	760	791	1.842
2	843	884	1.642	12	2.071	2.163	3.444	22	563	588	1.362
3	843	887	1.962	13	2.770	2.860	5.372	23	424	441	1.082
4	1.915	2.008	3.297	14	2.136	2.225	3.890	24	429	442	962
5	2.530	2.633	4.545	15	1.772	1.842	2.939	25	796	833	2.176
6	2.218	2.336	3.897	16	868	902	1.631	26	1.074	1.128	2.721
7	2.037	2.131	3.640	17	860	905	1.668	27	820	853	2.087
8	1.552	1.642	2.625	18	908	954	2.044	28	889	943	2.164
9	1.031	1.075	1.776	19	824	863	2.009	29	776	807	1.915
10	1.351	1.380	2.255	20	799	840	2.010	30	621	638	1.415
								31	559	579	1.368

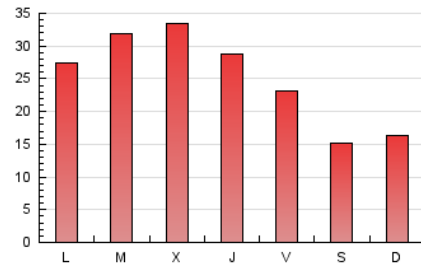
4. Gráficas (Nacional)

4.1 Por día de la semana (promedio)

N. únicos / Visitas (x 100)

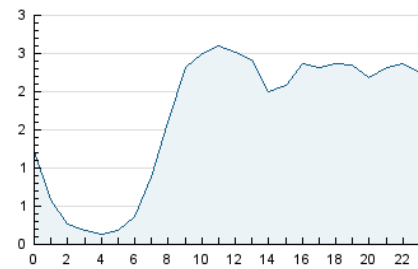


Páginas (x 100)



4.2 Por franja horaria (promedio)

Visitas (x 1000)

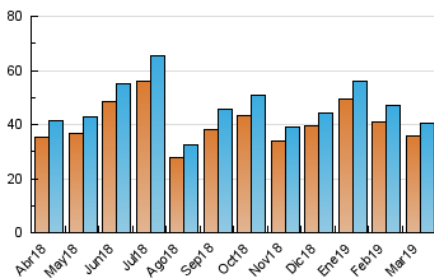


Páginas (x 1000)

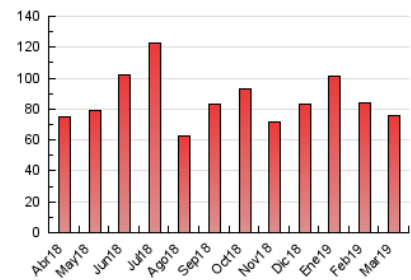


4.3 Por meses

N. únicos / Visitas (x 1000)



Páginas (x 1000)



## 5. Observaciones

Este Medio Electrónico de Comunicación ha sido medido por la herramienta Google Analytics de Google

## 6. Definiciones básicas (Para más información ver Normas Técnicas para el Control de los Medios Electrónicos de Comunicación)

### Página Vista:

Conjunto de ficheros enviado a un usuario como resultado de una petición del mismo recibida por el servidor. Cuando la página está formada por varios marcos (frames), el conjunto de los mismos tendrá, a efectos de cómputo, la consideración de una página unitaria.

### Visita:

Una secuencia ininterrumpida de páginas servidas a un usuario válido. Si dicho usuario no realiza peticiones de páginas en un periodo de tiempo (30 min) la siguiente petición constituirá el inicio de una nueva visita.

### Navegador Único:

Total de combinaciones únicas de una dirección IP y un identificador adicional. Los medios pueden utilizar cookies o el Identificador de Alta de registro.

### Duración Página Vista:

Tiempo acumulado en segundos de todas las páginas vistas (en visitas de dos o más páginas vistas), dividido por el número total de páginas vistas.

### Duración Visita:

Tiempo en segundos de todas las visitas de dos o más páginas vistas, dividido por el número total de visitas de dos o más páginas vistas.

### Tráfico nacional:

Audiencia/difusión correspondiente a España medida en base a los datos de las direcciones IP registradas por el sistema de medición.

## 7. Opinión

De OJDinteractiva, la división de INFORMACIÓN Y CONTROL DE PUBLICACIONES S.A.:

Hemos examinado la información facilitada por el editor del medio electrónico para el periodo que comprende la presente certificación.

Nuestro examen se ha realizado de acuerdo con las normas y procedimientos establecidos en las Normas Técnicas para el Control de los Medios Electrónicos de Comunicación.

En nuestra opinión, la presente acta presenta razonablemente la difusión/audiencia registrada por este medio electrónico.

### ADVERTENCIA:

El trabajo de OJDinteractiva, la división de INFORMACIÓN Y CONTROL DE PUBLICACIONES S.A (INTROL) se limita a la realización de pruebas para la revisión de los datos de recuento suministrados por el editor con la finalidad de expresar una opinión sobre la razonabilidad de dichos datos de acuerdo con las Normas Técnicas para el control de los MEC.

Por tanto, INTROL no acepta responsabilidad alguna por las inexactitudes o errores que puedan existir en los datos de recuento. Tampoco acepta ninguna responsabilidad por la falsedad en los datos de recuento recibidos del editor, ni por otros datos de medición que no están incluidos en el análisis.

Abril - 2019

OJDinteractiva