



INFORMACION Y CONTROL DE PUBLICACIONES, S.A.

Velázquez, 46, 1ª Drcha - Tel. 91 435 00 32 Fax 91 435 96 05 - 28001 - MADRID
Av. Diagonal 497, 5a planta - Tel 93 439 24 18 Fax 93 419 25 34 - 08029 - BARCELONA

Título: EFEAGRO.COM
URL Primaria: http://www.efeagro.com/
Editor: Agencia EFE, S.A.U., S.M.E
Domicilio: Espronceda, 32
Ciudad: 28003 MADRID
Teléfono: 91 346 75 17
Fax: 91 346 71 55
E-mail:
Clasificación: Noticias e Información
Sub-Clasificación: Noticias de interés especial



1. Cifras totales y promedios (Nacional e Internacional)

MES - AÑO	NAVEGADORES UNICOS	VISITAS	PAGINAS
Diciembre - 2025	18.825	26.938	36.511
PROMEDIO DIARIO	743	867	1.178
PROMEDIO LUNES-VIERNES	844	997	1.376
PROMEDIO SABADO-DOMINGO	452	495	608
PAGINAS / VISITAS	1,36		
DURACION MEDIA VISITAS	0:02:34		
TIEMPO INTERACCIÓN MEDIO	0:00:53		

2. Secciones (Nacional e Internacional)

	PAGINAS	%
HOME	7.040	19.28 %
RESTO	29.471	80.72 %

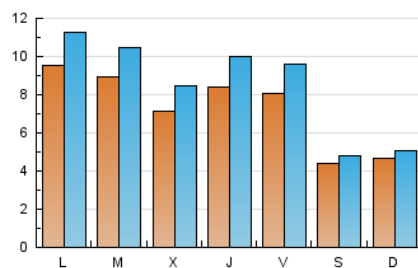
3. Por día del mes (Nacional e Internacional)

Día	N. únicos	Visitas	Páginas	Día	N. únicos	Visitas	Páginas	Día	N. únicos	Visitas	Páginas
1	1.244	1.494	2.156	11	1.125	1.339	1.746	21	379	408	484
2	1.040	1.250	1.760	12	826	975	1.385	22	814	930	1.252
3	916	1.125	1.682	13	441	482	658	23	615	705	986
4	1.070	1.286	1.818	14	424	461	570	24	461	499	584
5	1.158	1.361	1.848	15	1.286	1.555	2.035	25	307	321	375
6	506	562	655	16	1.112	1.283	1.760	26	520	609	830
7	561	619	768	17	891	1.075	1.519	27	428	474	560
8	622	706	882	18	859	1.058	1.609	28	503	536	658
9	986	1.184	1.672	19	736	883	1.283	29	815	935	1.337
10	882	1.069	1.492	20	374	415	512	30	721	820	1.092
								31	411	460	543

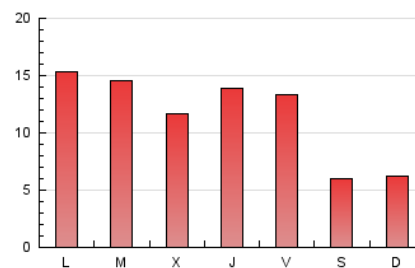
4. Gráficas (Nacional e Internacional)

4.1 Por día de la semana (promedio)

N. únicos / Visitas (x 100)



Páginas (x 100)

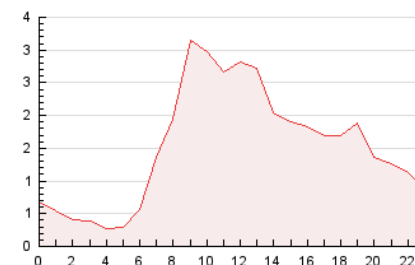


4.2 Por franja horaria (promedio)

Visitas_ (x 1000)

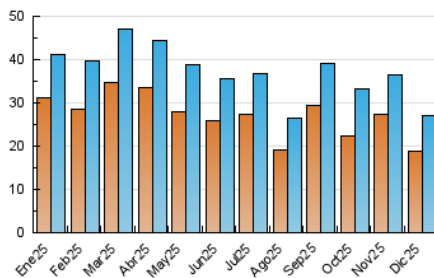


Páginas (x 1000)

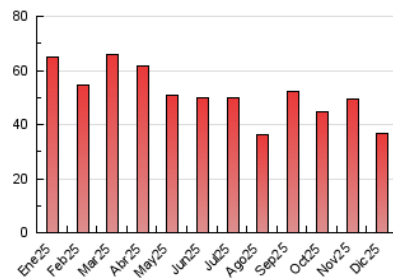


4.3 Por meses

N. únicos / Visitas (x 1000)



Páginas (x 1000)





INFORMACION Y CONTROL DE PUBLICACIONES, S.A.

Velázquez, 46, 1ª Drcha - Tel. 91 435 00 32 Fax 91 435 96 05 - 28001 - MADRID
Av. Diagonal 497, 5a planta - Tel 93 439 24 18 Fax 93 419 25 34 - 08029 - BARCELONA

Anexo - Tráfico Nacional

Título: EFEAGRO.COM
URL Primaria: http://www.efeagro.com/
Editor: Agencia EFE, S.A.U., S.M.E
Domicilio: Espronceda, 32
Ciudad: 28003 MADRID
Teléfono: 91 346 75 17
Fax: 91 346 71 55
E-mail:
Clasificación: Noticias e Información
Sub-Clasificación: Noticias de interés especial



1. Cifras totales y promedios (Nacional)

MES - AÑO	NAVEGADORES UNICOS	VISITAS	PAGINAS
Diciembre - 2025	12.634	19.360	27.712
PROMEDIO DIARIO	520	624	894
PROMEDIO LUNES-VIERNES	600	728	1.061
PROMEDIO SABADO-DOMINGO	291	327	414
PAGINAS / VISITAS	1,43		
DURACION MEDIA VISITAS	0:03:01		
TIEMPO INTERACCIÓN MEDIO	0:01:08		

2. Secciones (Nacional)

	PAGINAS	%
HOME	5.984	21.59 %
RESTO	21.728	78.41 %

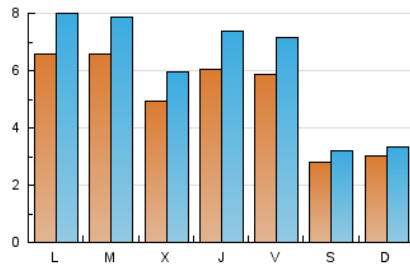
3. Por día del mes (Nacional)

Día	N. únicos	Visitas	Páginas	Día	N. únicos	Visitas	Páginas	Día	N. únicos	Visitas	Páginas
1	880	1.096	1.667	11	806	988	1.348	21	239	266	334
2	814	985	1.438	12	599	732	1.084	22	404	509	792
3	656	824	1.312	13	296	329	459	23	444	520	789
4	817	994	1.460	14	296	327	408	24	257	288	353
5	900	1.080	1.509	15	1.036	1.271	1.714	25	156	167	204
6	378	434	513	16	821	970	1.380	26	295	374	580
7	390	443	542	17	637	784	1.167	27	220	254	329
8	426	490	598	18	639	803	1.299	28	279	305	405
9	755	912	1.332	19	548	681	1.053	29	533	627	992
10	684	832	1.202	20	229	260	322	30	467	552	797
								31	224	258	330

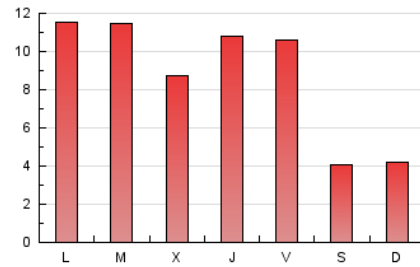
4. Gráficas (Nacional)

4.1 Por día de la semana (promedio)

N. únicos / Visitas (x 100)

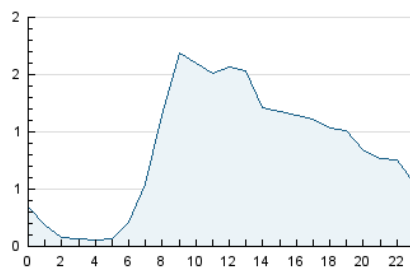


Páginas (x 100)

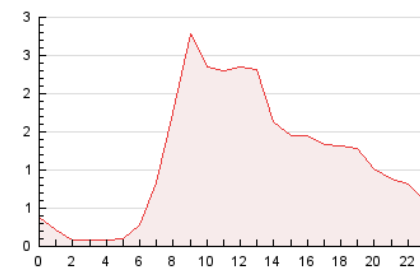


4.2 Por franja horaria (promedio)

Visitas_ (x 1000)

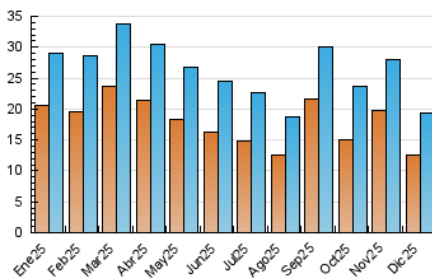


Páginas (x 1000)

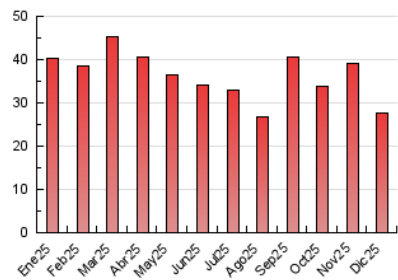


4.3 Por meses

N. únicos / Visitas (x 1000)



Páginas (x 1000)



5. Observaciones

Este Medio Electrónico de Comunicación ha sido medido por la herramienta Google Analytics de Google (GA4).

6. Definiciones básicas (Para más información ver Normas Técnicas para el Control de los Medios Electrónicos de Comunicación)

Página Vista:

Conjunto de ficheros enviado a un usuario como resultado de una petición del mismo recibida por el servidor. Cuando la página está formada por varios marcos (frames), el conjunto de los mismos tendrá, a efectos de cómputo, la consideración de una página unitaria.

Visita:

Una secuencia ininterrumpida de páginas servidas a un usuario válido. Si dicho usuario no realiza peticiones de páginas en un periodo de tiempo (30 min) la siguiente petición constituirá el inicio de una nueva visita.

Navegador Único:

Total de combinaciones únicas de una dirección IP y un identificador adicional. Los medios pueden utilizar cookies o el Identificador de Alta de registro.

Duración Página Vista:

Tiempo acumulado en segundos de todas las páginas vistas (en visitas de dos o más páginas vistas), dividido por el número total de páginas vistas.

Duración Visita:

Tiempo en segundos de todas las visitas de dos o más páginas vistas, dividido por el número total de visitas de dos o más páginas vistas.

Tráfico nacional:

Audiencia/difusión correspondiente a España medida en base a los datos de las direcciones IP registradas por el sistema de medición.

7. Opinión

De OJDinteractiva, la división de INFORMACIÓN Y CONTROL DE PUBLICACIONES S.A.:

Hemos examinado la información facilitada por el editor del medio electrónico para el periodo que comprende la presente certificación.

Nuestro examen se ha realizado de acuerdo con las normas y procedimientos establecidos en las Normas Técnicas para el Control de los Medios Electrónicos de Comunicación.

En nuestra opinión, la presente acta presenta razonablemente la difusión/audiencia registrada por este medio electrónico.

ADVERTENCIA:

El trabajo de OJDinteractiva, la división de INFORMACIÓN Y CONTROL DE PUBLICACIONES S.A (INTROL) se limita a la realización de pruebas para la revisión de los datos de recuento suministrados por el editor con la finalidad de expresar una opinión sobre la razonabilidad de dichos datos de acuerdo con las Normas Técnicas para el control de los MEC.

Por tanto, INTROL no acepta responsabilidad alguna por las inexactitudes o errores que puedan existir en los datos de recuento. Tampoco acepta ninguna responsabilidad por la falsedad en los datos de recuento recibidos del editor, ni por otros datos de medición que no están incluidos en el análisis.

- 2025

OJDinteractiva