

## INFORMACION Y CONTROL DE PUBLICACIONES, S.A.

Velázquez, 46, 1º Drcha - Tel. 91 435 00 32 Fax 91 435 96 05 - 28001 - MADRID  
 Entença, 218 Entr. 7 - Tel 93 439 24 18 Fax 93 419 25 34 - 08029 - BARCELONA

Título: EFEAGRO.COM  
 URL Primaria: http://www.efeagro.com/  
 Editor: Agencia EFE, S.A.U., S.M.E  
 Domicilio: Espronceda, 32  
 Ciudad: 28003 MADRID  
 Teléfono: 91 346 75 17  
 Fax: 91 346 71 55  
 E-mail:  
 Clasificación: Noticias e Información  
 Sub-Clasificación: Noticias de interés especial

### 1. Cifras totales y promedios (Nacional e Internacional)

MES - AÑO	NAVEGADORES UNICOS	VISITAS	PAGINAS
Julio - 2019	29.079	35.321	70.225
PROMEDIO DIARIO	1.075	1.139	2.265
PROMEDIO LUNES-VIERNES	1.173	1.251	2.503
PROMEDIO SABADO-DOMINGO	794	817	1.581
PAGINAS / VISITAS	1,99		
DURACION MEDIA VISITAS	0:03:19		
DURACION MEDIA PAGINAS	0:03:22		

### 2. Secciones (Nacional e Internacional)

	PAGINAS	%
HOME	21.137	30.10 %
RESTO	49.088	69.90 %

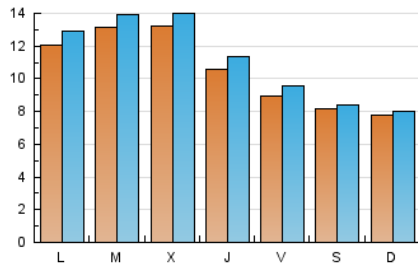
### 3. Por día del mes (Nacional e Internacional)

Día	N. únicos	Visitas	Páginas	Día	N. únicos	Visitas	Páginas	Día	N. únicos	Visitas	Páginas
1	1.066	1.144	2.018	11	1.064	1.141	2.355	21	516	532	1.215
2	1.386	1.478	2.699	12	821	894	1.939	22	1.008	1.084	2.175
3	1.495	1.568	2.823	13	531	567	1.284	23	1.057	1.113	2.115
4	1.197	1.285	2.430	14	545	571	1.328	24	1.457	1.546	2.996
5	905	968	2.015	15	1.348	1.438	2.599	25	1.128	1.234	2.543
6	536	559	1.174	16	1.588	1.691	4.193	26	985	1.054	2.037
7	838	872	1.800	17	1.355	1.434	3.310	27	1.664	1.685	2.524
8	1.123	1.206	2.476	18	839	896	1.737	28	1.196	1.215	1.972
9	1.292	1.371	3.035	19	863	914	1.836	29	1.466	1.570	3.001
10	1.138	1.209	2.332	20	522	537	1.354	30	1.236	1.316	2.503
								31	1.157	1.229	2.407

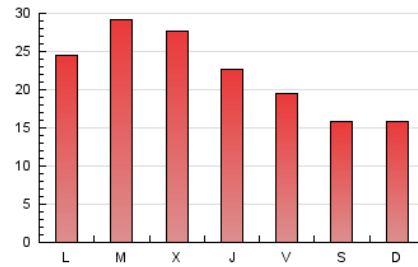
4. Gráficas (Nacional e Internacional)

4.1 Por día de la semana (promedio)

N. únicos / Visitas (x 100)



Páginas (x 100)



4.2 Por franja horaria (promedio)

Visitas (x 1000)

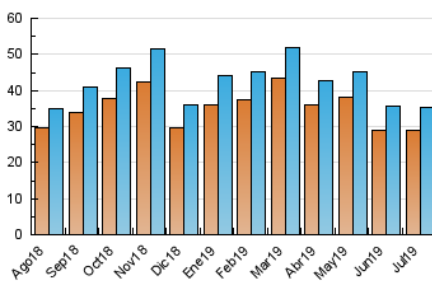


Páginas (x 1000)

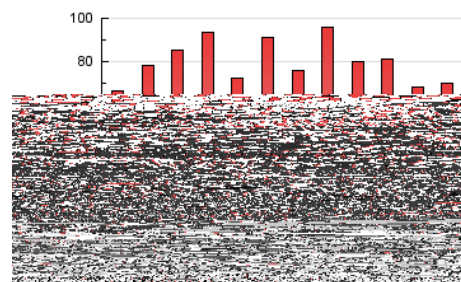


4.3 Por meses

N. únicos / Visitas (x 1000)



Páginas (x 1000)



## INFORMACION Y CONTROL DE PUBLICACIONES, S.A.

Velázquez, 46, 1º Drcha - Tel. 91 435 00 32 Fax 91 435 96 05 - 28001 - MADRID  
 Entença, 218 Entr. 7 - Tel 93 439 24 18 Fax 93 419 25 34 - 08029 - BARCELONA

### Anexo - Tráfico Nacional

Título: EFEAGRO.COM  
 URL Primaria: http://www.efeagro.com/  
 Editor: Agencia EFE, S.A.U., S.M.E  
 Domicilio: Espronceda, 32  
 Ciudad: 28003 MADRID  
 Teléfono: 91 346 75 17  
 Fax: 91 346 71 55  
 E-mail:  
 Clasificación: Noticias e Información  
 Sub-Clasificación: Noticias de interés especial

#### 1. Cifras totales y promedios (Nacional)

MES - AÑO	NAVEGADORES UNICOS	VISITAS	PAGINAS
Julio - 2019	21.358	26.615	57.364
PROMEDIO DIARIO	808	859	1.850
PROMEDIO LUNES-VIERNES	875	937	2.036
PROMEDIO SABADO-DOMINGO	615	634	1.318
PAGINAS / VISITAS	2,16		
DURACION MEDIA VISITAS	0:04:09		
DURACION MEDIA PAGINAS	0:03:36		

#### 2. Secciones (Nacional)

	PAGINAS	%
HOME	18.285	31.88 %
RESTO	39.079	68.12 %

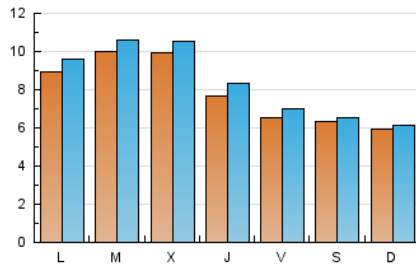
#### 3. Por día del mes (Nacional)

Día	N. únicos	Visitas	Páginas	Día	N. únicos	Visitas	Páginas	Día	N. únicos	Visitas	Páginas
1	771	831	1.540	11	764	820	1.893	21	358	371	999
2	1.075	1.144	2.216	12	596	651	1.517	22	704	767	1.756
3	1.174	1.233	2.372	13	358	385	1.018	23	720	764	1.628
4	879	943	1.919	14	389	408	1.092	24	1.130	1.194	2.511
5	681	735	1.671	15	1.018	1.090	2.057	25	858	945	2.108
6	402	419	988	16	1.216	1.299	3.600	26	718	769	1.631
7	664	693	1.529	17	997	1.050	2.740	27	1.413	1.429	2.179
8	863	928	2.066	18	575	623	1.342	28	971	985	1.623
9	1.043	1.109	2.609	19	614	655	1.453	29	1.116	1.200	2.422
10	808	868	1.792	20	368	382	1.116	30	933	998	2.036
								31	868	927	1.941

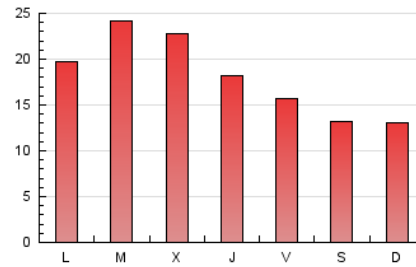
#### 4. Gráficas (Nacional)

##### 4.1 Por día de la semana (promedio)

N. únicos / Visitas (x 100)



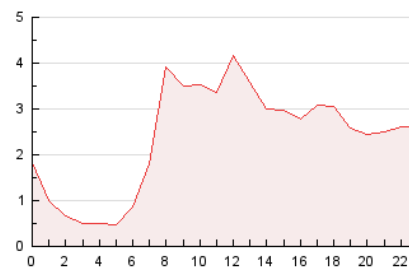
Páginas (x 100)



##### 4.2 Por franja horaria (promedio)

Visitas (x 1000)

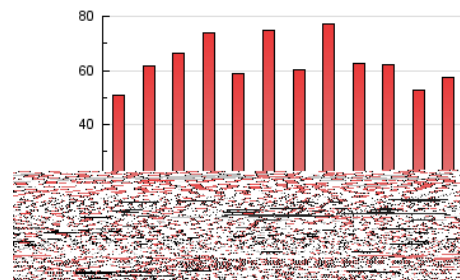
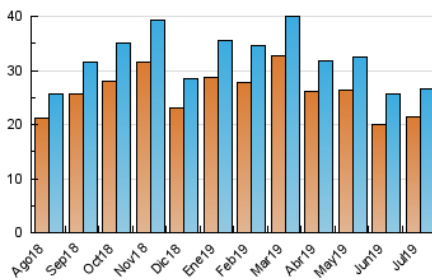
Páginas (x 1000)



##### 4.3 Por meses

N. únicos / Visitas (x 1000)

Páginas (x 1000)



## 5. Observaciones

Este Medio Electrónico de Comunicación ha sido medido por la herramienta Google Analytics de Google

## 6. Definiciones básicas (Para más información ver Normas Técnicas para el Control de los Medios Electrónicos de Comunicación)

### **Página Vista:**

Conjunto de ficheros enviado a un usuario como resultado de una petición del mismo recibida por el servidor. Cuando la página está formada por varios marcos (frames), el conjunto de los mismos tendrá, a efectos de cómputo, la consideración de una página unitaria.

### **Visita:**

Una secuencia ininterrumpida de páginas servidas a un usuario válido. Si dicho usuario no realiza peticiones de páginas en un periodo de tiempo (30 min) la siguiente petición constituirá el inicio de una nueva visita.

### **Navegador Único:**

Total de combinaciones únicas de una dirección IP y un identificador adicional. Los medios pueden utilizar cookies o el Identificador de Alta de registro.

### **Duración Página Vista:**

Tiempo acumulado en segundos de todas las páginas vistas (en visitas de dos o más páginas vistas), dividido por el número total de páginas vistas.

### **Duración Visita:**

Tiempo en segundos de todas las visitas de dos o más páginas vistas, dividido por el número total de visitas de dos o más páginas vistas.

### **Tráfico nacional:**

Audiencia/difusión correspondiente a España medida en base a los datos de las direcciones IP registradas por el sistema de medición.

## 7. Opinión

De OJDinteractiva, la división de INFORMACIÓN Y CONTROL DE PUBLICACIONES S.A.:

Hemos examinado la información facilitada por el editor del medio electrónico para el periodo que comprende la presente certificación.

Nuestro examen se ha realizado de acuerdo con las normas y procedimientos establecidos en las Normas Técnicas para el Control de los Medios Electrónicos de Comunicación.

En nuestra opinión, la presente acta presenta razonablemente la difusión/audiencia registrada por este medio electrónico.

### **ADVERTENCIA:**

El trabajo de OJDinteractiva, la división de INFORMACIÓN Y CONTROL DE PUBLICACIONES S.A (INTROL) se limita a la realización de pruebas para la revisión de los datos de recuento suministrados por el editor con la finalidad de expresar una opinión sobre la razonabilidad de dichos datos de acuerdo con las Normas Técnicas para el control de los MEC.

Por tanto, INTROL no acepta responsabilidad alguna por las inexactitudes o errores que puedan existir en los datos de recuento. Tampoco acepta ninguna responsabilidad por la falsedad en los datos de recuento recibidos del editor, ni por otros datos de medición que no están incluidos en el análisis.

Agosto - 2019

OJDinteractiva