



## INFORMACION Y CONTROL DE PUBLICACIONES, S.A.

Velázquez, 46, 1º Drcha - Tel. 91 435 00 32 Fax 91 435 96 05 - 28001 - MADRID  
 Entença, 218 Entr. 7 - Tel 93 439 24 18 Fax 93 419 25 34 - 08029 - BARCELONA

**Título:** EFEAGRO.COM  
**URL Primaria:** http://www.efeagro.com/  
**Editor:** Agencia EFE, S.A.U., S.M.E  
**Domicilio:** Espronceda, 32  
**Ciudad:** 28003 MADRID  
**Teléfono:** 91 346 75 17  
**Fax:** 91 346 71 55  
**E-mail:**  
**Clasificación:** Noticias e Información  
**Sub-Clasificación:** Noticias de interés especial



### 1. Cifras totales y promedios (Nacional e Internacional)

MES - AÑO	NAVEGADORES UNICOS	VISITAS	PAGINAS
Junio - 2019	28.838	35.497	68.204
<b>PROMEDIO DIARIO</b>	<b>1.104</b>	<b>1.183</b>	<b>2.273</b>
<b>PROMEDIO LUNES-VIERNES</b>	1.317	1.419	2.669
<b>PROMEDIO SABADO-DOMINGO</b>	679	711	1.482
<b>PAGINAS / VISITAS</b>	1,92		
<b>DURACION MEDIA VISITAS</b>	0:02:47		
<b>DURACION MEDIA PAGINAS</b>	0:03:02		

### 2. Secciones (Nacional e Internacional)

	PAGINAS	%
<b>HOME</b>	18.667	27.37 %
<b>RESTO</b>	49.537	72.63 %

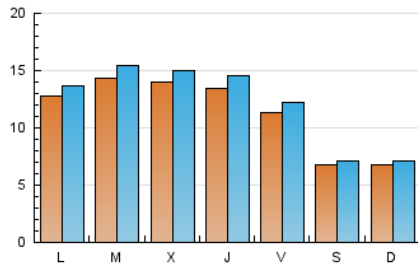
### 3. Por día del mes (Nacional e Internacional)

Día	N. únicos	Visitas	Páginas	Día	N. únicos	Visitas	Páginas	Día	N. únicos	Visitas	Páginas
1	850	895	1.751	11	1.365	1.467	2.527	21	1.140	1.226	2.583
2	779	825	1.723	12	1.293	1.401	2.425	22	705	729	1.507
3	1.311	1.397	2.631	13	1.286	1.404	2.430	23	678	703	1.550
4	1.405	1.510	2.807	14	1.152	1.242	2.284	24	1.048	1.144	2.431
5	1.323	1.426	2.752	15	538	566	1.149	25	1.561	1.690	3.098
6	1.284	1.411	2.728	16	617	637	1.427	26	1.574	1.684	3.004
7	1.142	1.238	2.398	17	1.354	1.434	2.671	27	1.651	1.732	3.112
8	639	683	1.588	18	1.390	1.509	2.830	28	1.101	1.197	2.246
9	625	661	1.435	19	1.395	1.507	3.108	29	661	696	1.284
10	1.397	1.504	2.846	20	1.171	1.261	2.471	30	693	718	1.408

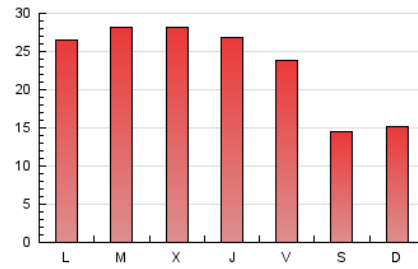
4. Gráficas (Nacional e Internacional)

4.1 Por día de la semana (promedio)

N. únicos / Visitas (x 100)



Páginas (x 100)



4.2 Por franja horaria (promedio)

Visitas (x 1000)

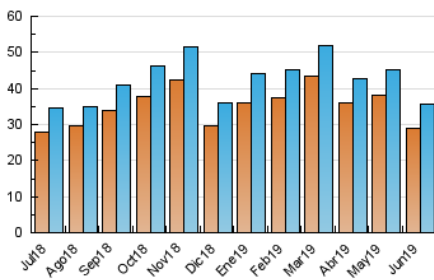


Páginas (x 1000)

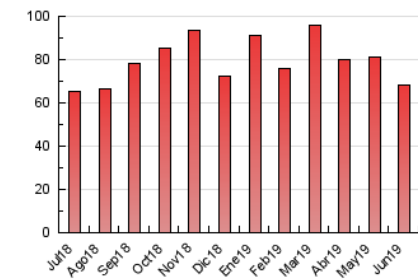


4.3 Por meses

N. únicos / Visitas (x 1000)



Páginas (x 1000)





## INFORMACION Y CONTROL DE PUBLICACIONES, S.A.

Velázquez, 46, 1º Drcha - Tel. 91 435 00 32 Fax 91 435 96 05 - 28001 - MADRID  
Entença, 218 Entr. 7 - Tel 93 439 24 18 Fax 93 419 25 34 - 08029 - BARCELONA

### Anexo - Tráfico Nacional

**Título:** EFEAGRO.COM  
**URL Primaria:** http://www.efeagro.com/  
**Editor:** Agencia EFE, S.A.U., S.M.E  
**Domicilio:** Espronceda, 32  
**Ciudad:** 28003 MADRID  
**Teléfono:** 91 346 75 17  
**Fax:** 91 346 71 55  
**E-mail:**  
**Clasificación:** Noticias e Información  
**Sub-Clasificación:** Noticias de interés especial



#### 1. Cifras totales y promedios (Nacional)

MES - AÑO	NAVEGADORES UNICOS	VISITAS	PAGINAS
Junio - 2019	20.095	25.745	52.826
<b>PROMEDIO DIARIO</b>	<b>795</b>	<b>858</b>	<b>1.761</b>
<b>PROMEDIO LUNES-VIERNES</b>	<b>950</b>	<b>1.032</b>	<b>2.068</b>
<b>PROMEDIO SABADO-DOMINGO</b>	<b>487</b>	<b>511</b>	<b>1.146</b>
<b>PAGINAS / VISITAS</b>	<b>2,05</b>		
<b>DURACION MEDIA VISITAS</b>	<b>0:03:31</b>		
<b>DURACION MEDIA PAGINAS</b>	<b>0:03:20</b>		

#### 2. Secciones (Nacional)

	PAGINAS	%
<b>HOME</b>	15.598	29.53 %
<b>RESTO</b>	37.228	70.47 %

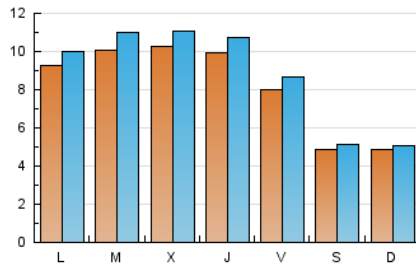
#### 3. Por día del mes (Nacional)

Día	N. únicos	Visitas	Páginas	Día	N. únicos	Visitas	Páginas	Día	N. únicos	Visitas	Páginas
1	636	671	1.354	11	879	966	1.748	21	832	902	2.093
2	566	601	1.377	12	914	1.001	1.809	22	536	553	1.249
3	971	1.037	2.130	13	879	971	1.822	23	517	539	1.264
4	970	1.052	2.124	14	749	820	1.658	24	759	841	1.913
5	951	1.027	2.050	15	379	401	868	25	1.150	1.255	2.451
6	966	1.078	2.231	16	437	450	1.070	26	1.137	1.222	2.311
7	790	868	1.792	17	1.020	1.089	2.059	27	1.271	1.332	2.530
8	430	462	1.124	18	1.039	1.134	2.230	28	816	890	1.786
9	419	445	1.094	19	1.096	1.190	2.594	29	462	487	998
10	953	1.039	2.125	20	854	923	1.913	30	484	499	1.059

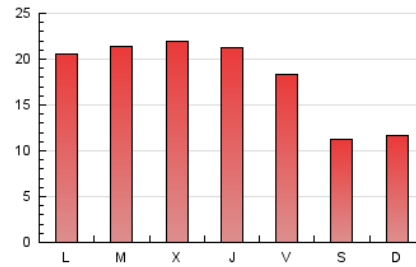
4. Gráficas (Nacional)

4.1 Por día de la semana (promedio)

N. únicos / Visitas (x 100)

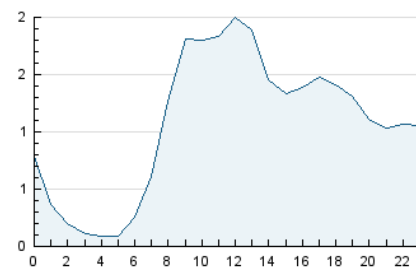


Páginas (x 100)

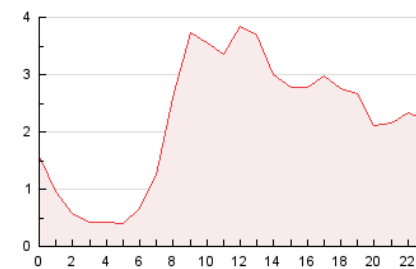


4.2 Por franja horaria (promedio)

Visitas (x 1000)

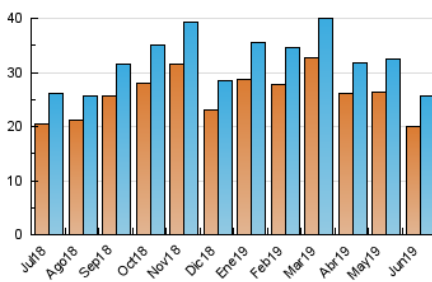


Páginas (x 1000)

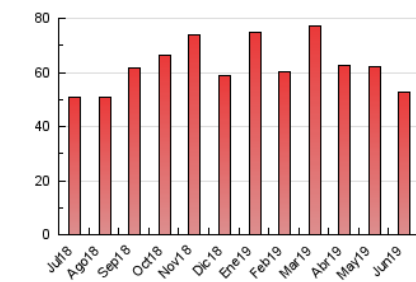


4.3 Por meses

N. únicos / Visitas (x 1000)



Páginas (x 1000)



## 5. Observaciones

Este Medio Electrónico de Comunicación ha sido medido por la herramienta Google Analytics de Google

## 6. Definiciones básicas (Para más información ver Normas Técnicas para el Control de los Medios Electrónicos de Comunicación)

### Página Vista:

Conjunto de ficheros enviado a un usuario como resultado de una petición del mismo recibida por el servidor. Cuando la página está formada por varios marcos (frames), el conjunto de los mismos tendrá, a efectos de cómputo, la consideración de una página unitaria.

### Visita:

Una secuencia ininterrumpida de páginas servidas a un usuario válido. Si dicho usuario no realiza peticiones de páginas en un periodo de tiempo (30 min) la siguiente petición constituirá el inicio de una nueva visita.

### Navegador Único:

Total de combinaciones únicas de una dirección IP y un identificador adicional. Los medios pueden utilizar cookies o el Identificador de Alta de registro.

### Duración Página Vista:

Tiempo acumulado en segundos de todas las páginas vistas (en visitas de dos o más páginas vistas), dividido por el número total de páginas vistas.

### Duración Visita:

Tiempo en segundos de todas las visitas de dos o más páginas vistas, dividido por el número total de visitas de dos o más páginas vistas.

### Tráfico nacional:

Audiencia/difusión correspondiente a España medida en base a los datos de las direcciones IP registradas por el sistema de medición.

## 7. Opinión

De OJDinteractiva, la división de INFORMACIÓN Y CONTROL DE PUBLICACIONES S.A.:

Hemos examinado la información facilitada por el editor del medio electrónico para el periodo que comprende la presente certificación.

Nuestro examen se ha realizado de acuerdo con las normas y procedimientos establecidos en las Normas Técnicas para el Control de los Medios Electrónicos de Comunicación.

En nuestra opinión, la presente acta presenta razonablemente la difusión/audiencia registrada por este medio electrónico.

### ADVERTENCIA:

El trabajo de OJDinteractiva, la división de INFORMACIÓN Y CONTROL DE PUBLICACIONES S.A (INTROL) se limita a la realización de pruebas para la revisión de los datos de recuento suministrados por el editor con la finalidad de expresar una opinión sobre la razonabilidad de dichos datos de acuerdo con las Normas Técnicas para el control de los MEC.

Por tanto, INTROL no acepta responsabilidad alguna por las inexactitudes o errores que puedan existir en los datos de recuento. Tampoco acepta ninguna responsabilidad por la falsedad en los datos de recuento recibidos del editor, ni por otros datos de medición que no están incluidos en el análisis.

Julio - 2019

OJDinteractiva