



## INFORMACION Y CONTROL DE PUBLICACIONES, S.A.

Velázquez, 46, 1º Drcha - Tel. 91 435 00 32 Fax 91 435 96 05 - 28001 - MADRID  
 Entença, 218 Entr. 7 - Tel 93 439 24 18 Fax 93 419 25 34 - 08029 - BARCELONA

**Título:** EFEAGRO.COM  
**URL Primaria:** http://www.efeagro.com/  
**Editor:** Agencia Efe, S.A.  
**Domicilio:** Espronceda, 32  
**Ciudad:** 28003 MADRID  
**Teléfono:** 91 346 75 17  
**Fax:** 91 346 71 55  
**E-mail:**  
**Clasificación:** Noticias e Información  
**Sub-Clasificación:** Noticias de interés especial



### 1. Cifras totales y promedios (Nacional e Internacional)

MES - AÑO	NAVEGADORES UNICOS	VISITAS	PAGINAS
Marzo - 2019	43.388	51.934	95.727
<b>PROMEDIO DIARIO</b>	<b>1.581</b>	<b>1.675</b>	<b>3.088</b>
<b>PROMEDIO LUNES-VIERNES</b>	1.860	1.977	3.600
<b>PROMEDIO SABADO-DOMINGO</b>	994	1.042	2.014
<b>PAGINAS / VISITAS</b>	1,84		
<b>DURACION MEDIA VISITAS</b>	0:01:56		
<b>DURACION MEDIA PAGINAS</b>	0:02:17		

### 2. Secciones (Nacional e Internacional)

	PAGINAS	%
<b>HOME</b>	21.027	21.97 %
<b>RESTO</b>	74.700	78.03 %

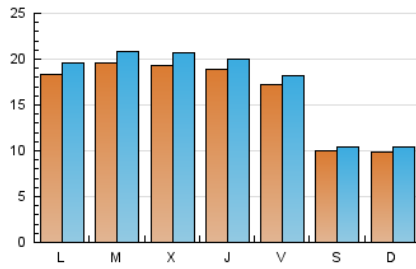
### 3. Por día del mes (Nacional e Internacional)

Día	N. únicos	Visitas	Páginas	Día	N. únicos	Visitas	Páginas	Día	N. únicos	Visitas	Páginas
1	1.299	1.385	2.044	11	1.949	2.077	3.765	21	1.565	1.684	3.254
2	731	767	1.030	12	1.898	2.024	3.660	22	1.511	1.605	2.926
3	846	893	1.266	13	1.906	2.049	3.931	23	1.235	1.281	2.284
4	1.662	1.762	2.494	14	2.214	2.322	4.421	24	1.014	1.065	2.194
5	2.022	2.144	3.011	15	2.453	2.551	4.958	25	2.238	2.371	4.197
6	1.920	2.082	3.645	16	893	936	2.054	26	2.328	2.472	4.314
7	1.774	1.873	3.261	17	1.024	1.088	2.273	27	2.302	2.445	4.412
8	1.803	1.933	4.257	18	1.494	1.604	3.388	28	2.001	2.118	4.013
9	1.096	1.149	2.431	19	1.594	1.702	3.234	29	1.513	1.590	3.131
10	1.097	1.146	2.424	20	1.615	1.726	3.276	30	1.047	1.081	2.208
								31	955	1.009	1.971

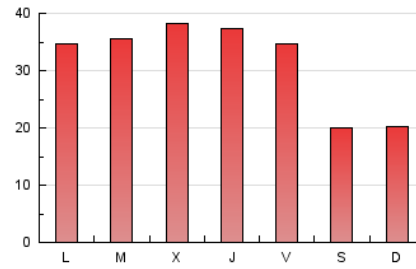
4. Gráficas (Nacional e Internacional)

4.1 Por día de la semana (promedio)

N. únicos / Visitas (x 100)



Páginas (x 100)

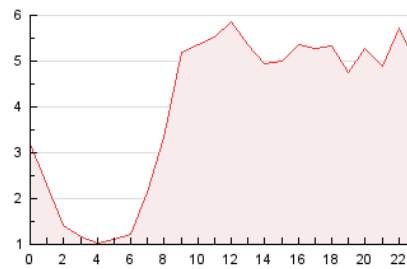


4.2 Por franja horaria (promedio)

Visitas (x 1000)

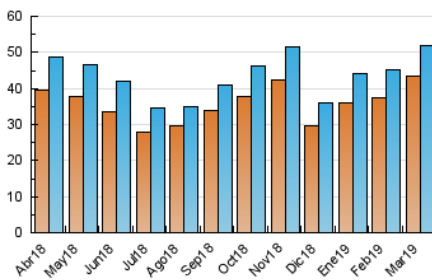


Páginas (x 1000)

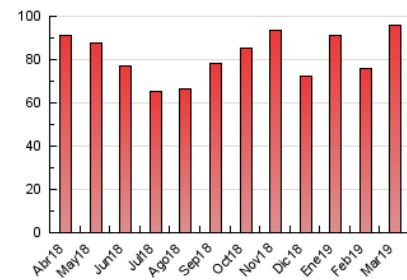


4.3 Por meses

N. únicos / Visitas (x 1000)



Páginas (x 1000)





## INFORMACION Y CONTROL DE PUBLICACIONES, S.A.

Velázquez, 46, 1º Drcha - Tel. 91 435 00 32 Fax 91 435 96 05 - 28001 - MADRID  
 Entença, 218 Entr. 7 - Tel 93 439 24 18 Fax 93 419 25 34 - 08029 - BARCELONA

### Anexo - Tráfico Nacional

**Título:** EFEAGRO.COM  
**URL Primaria:** http://www.efeagro.com/  
**Editor:** Agencia Efe, S.A.  
**Domicilio:** Espronceda, 32  
**Ciudad:** 28003 MADRID  
**Teléfono:** 91 346 75 17  
**Fax:** 91 346 71 55  
**E-mail:**  
**Clasificación:** Noticias e Información  
**Sub-Clasificación:** Noticias de interés especial



#### 1. Cifras totales y promedios (Nacional)

MES - AÑO	NAVEGADORES UNICOS	VISITAS	PAGINAS
Marzo - 2019	32.800	39.978	77.208
<b>PROMEDIO DIARIO</b>	<b>1.211</b>	<b>1.290</b>	<b>2.491</b>
<b>PROMEDIO LUNES-VIERNES</b>	<b>1.434</b>	<b>1.532</b>	<b>2.915</b>
<b>PROMEDIO SABADO-DOMINGO</b>	<b>744</b>	<b>781</b>	<b>1.599</b>
<b>PAGINAS / VISITAS</b>	<b>1,93</b>		
<b>DURACION MEDIA VISITAS</b>	<b>0:02:15</b>		
<b>DURACION MEDIA PAGINAS</b>	<b>0:02:25</b>		

#### 2. Secciones (Nacional)

	PAGINAS	%
<b>HOME</b>	17.918	23.21 %
<b>RESTO</b>	59.290	76.79 %

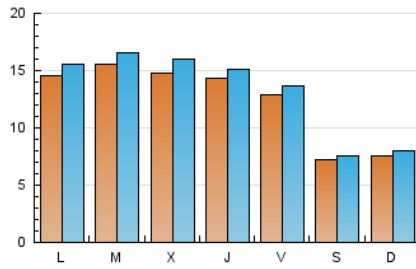
#### 3. Por día del mes (Nacional)

Día	N. únicos	Visitas	Páginas	Día	N. únicos	Visitas	Páginas	Día	N. únicos	Visitas	Páginas
1	988	1.063	1.650	11	1.587	1.699	3.171	21	1.197	1.288	2.612
2	587	616	863	12	1.531	1.638	3.053	22	958	1.031	2.038
3	654	692	1.030	13	1.367	1.488	3.107	23	729	762	1.582
4	1.309	1.403	2.065	14	1.730	1.814	3.630	24	783	820	1.791
5	1.637	1.743	2.537	15	1.994	2.070	4.200	25	1.805	1.918	3.452
6	1.458	1.595	2.969	16	663	694	1.615	26	1.840	1.961	3.508
7	1.234	1.310	2.470	17	788	842	1.877	27	1.874	1.999	3.730
8	1.331	1.442	3.442	18	1.123	1.206	2.566	28	1.556	1.650	3.234
9	828	875	1.997	19	1.205	1.296	2.595	29	1.174	1.239	2.605
10	842	878	1.888	20	1.216	1.311	2.581	30	822	851	1.762
								31	740	784	1.588

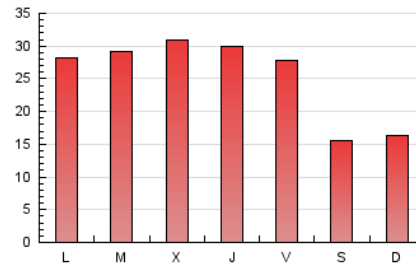
4. Gráficas (Nacional)

4.1 Por día de la semana (promedio)

N. únicos / Visitas (x 100)

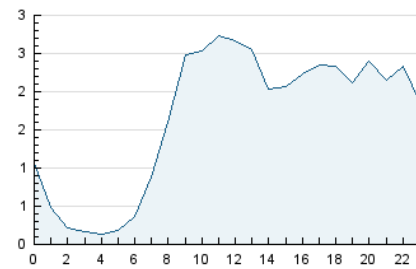


Páginas (x 100)

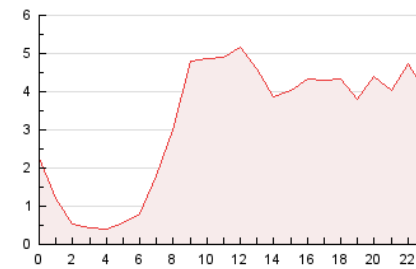


4.2 Por franja horaria (promedio)

Visitas (x 1000)

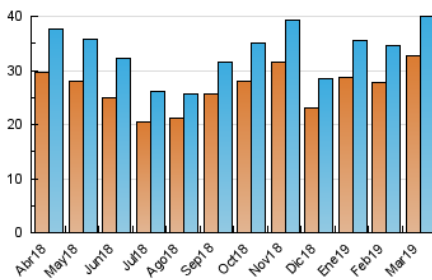


Páginas (x 1000)

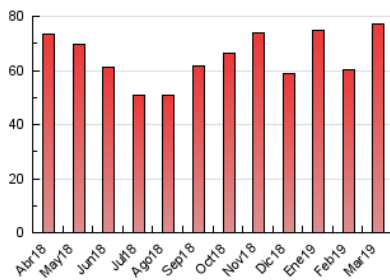


4.3 Por meses

N. únicos / Visitas (x 1000)



Páginas (x 1000)



## 5. Observaciones

Este Medio Electrónico de Comunicación ha sido medido por la herramienta Google Analytics de Google

## 6. Definiciones básicas (Para más información ver Normas Técnicas para el Control de los Medios Electrónicos de Comunicación)

### Página Vista:

Conjunto de ficheros enviado a un usuario como resultado de una petición del mismo recibida por el servidor. Cuando la página está formada por varios marcos (frames), el conjunto de los mismos tendrá, a efectos de cómputo, la consideración de una página unitaria.

### Visita:

Una secuencia ininterrumpida de páginas servidas a un usuario válido. Si dicho usuario no realiza peticiones de páginas en un periodo de tiempo (30 min) la siguiente petición constituirá el inicio de una nueva visita.

### Navegador Único:

Total de combinaciones únicas de una dirección IP y un identificador adicional. Los medios pueden utilizar cookies o el Identificador de Alta de registro.

### Duración Página Vista:

Tiempo acumulado en segundos de todas las páginas vistas (en visitas de dos o más páginas vistas), dividido por el número total de páginas vistas.

### Duración Visita:

Tiempo en segundos de todas las visitas de dos o más páginas vistas, dividido por el número total de visitas de dos o más páginas vistas.

### Tráfico nacional:

Audiencia/difusión correspondiente a España medida en base a los datos de las direcciones IP registradas por el sistema de medición.

## 7. Opinión

De OJDinteractiva, la división de INFORMACIÓN Y CONTROL DE PUBLICACIONES S.A.:

Hemos examinado la información facilitada por el editor del medio electrónico para el periodo que comprende la presente certificación.

Nuestro examen se ha realizado de acuerdo con las normas y procedimientos establecidos en las Normas Técnicas para el Control de los Medios Electrónicos de Comunicación.

En nuestra opinión, la presente acta presenta razonablemente la difusión/audiencia registrada por este medio electrónico.

### ADVERTENCIA:

El trabajo de OJDinteractiva, la división de INFORMACIÓN Y CONTROL DE PUBLICACIONES S.A (INTROL) se limita a la realización de pruebas para la revisión de los datos de recuento suministrados por el editor con la finalidad de expresar una opinión sobre la razonabilidad de dichos datos de acuerdo con las Normas Técnicas para el control de los MEC.

Por tanto, INTROL no acepta responsabilidad alguna por las inexactitudes o errores que puedan existir en los datos de recuento. Tampoco acepta ninguna responsabilidad por la falsedad en los datos de recuento recibidos del editor, ni por otros datos de medición que no están incluidos en el análisis.

Abril - 2019

OJDinteractiva