



## INFORMACION Y CONTROL DE PUBLICACIONES, S.A.

Velázquez, 46, 1º Drcha - Tel. 91 435 00 32 Fax 91 435 96 05 - 28001 - MADRID  
 Entença, 218 Entr. 7 - Tel 93 439 24 18 Fax 93 419 25 34 - 08029 - BARCELONA

**Título:** EFE.COM  
**URL Primaria:** http://www.efe.com/  
**Editor:** Agencia EFE, S.A.U., S.M.E  
**Domicilio:** Espronceda, 32  
**Ciudad:** 28003 MADRID  
**Teléfono:** 91 346 75 17  
**Fax:** 91 346 71 55  
**E-mail:**  
**Clasificación:** Noticias e Información  
**Sub-Clasificación:** Noticias globales y actualidad



### 1. Cifras totales y promedios (Nacional e Internacional)

MES - AÑO	NAVEGADORES UNICOS	VISITAS	PAGINAS
Mayo - 2020	5.252.041	9.157.059	14.512.969
<b>PROMEDIO DIARIO</b>	<b>250.279</b>	<b>295.389</b>	<b>468.160</b>
<b>PROMEDIO LUNES-VIERNES</b>	253.411	301.191	486.799
<b>PROMEDIO SABADO-DOMINGO</b>	243.702	283.205	429.019
<b>PAGINAS / VISITAS</b>	1,58		
<b>DURACION MEDIA VISITAS</b>	0:04:27		
<b>DURACION MEDIA PAGINAS</b>	0:07:37		

### 2. Secciones (Nacional e Internacional)

	PAGINAS	%
<b>HOME</b>	572.568	3.95 %
<b>RESTO</b>	13.940.401	96.05 %

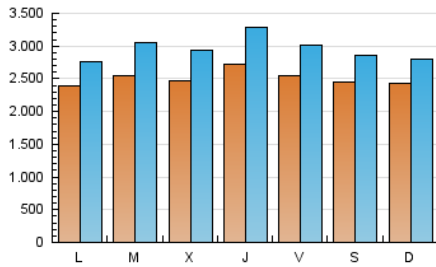
### 3. Por día del mes (Nacional e Internacional)

Día	N. únicos	Visitas	Páginas	Día	N. únicos	Visitas	Páginas	Día	N. únicos	Visitas	Páginas
1	288.735	352.889	527.520	11	239.588	263.546	407.393	21	278.814	329.155	526.763
2	263.792	310.212	455.947	12	241.699	275.423	440.193	22	216.526	250.878	411.313
3	203.358	226.628	346.462	13	291.625	341.884	571.596	23	257.525	301.285	457.572
4	161.379	176.141	290.724	14	318.252	382.760	607.107	24	220.697	254.212	386.721
5	231.979	264.536	414.576	15	349.311	426.321	670.569	25	227.098	266.860	434.287
6	247.268	291.188	461.371	16	334.528	404.053	610.145	26	266.774	342.050	579.649
7	248.822	291.848	469.807	17	334.735	399.477	603.891	27	217.214	266.572	455.742
8	207.544	232.518	381.648	18	327.777	398.783	626.394	28	244.324	310.603	528.535
9	176.296	192.562	294.320	19	275.165	337.959	552.578	29	210.361	247.008	403.549
10	186.311	202.266	304.036	20	231.370	276.087	461.463	30	190.257	220.275	346.895
								31	269.521	321.080	484.203

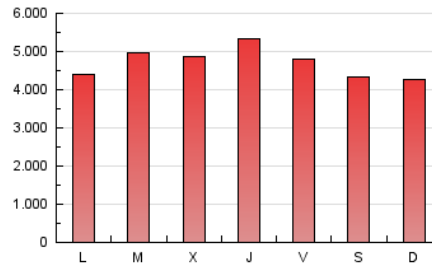
4. Gráficas (Nacional e Internacional)

4.1 Por día de la semana (promedio)

N. únicos / Visitas (x 100)



Páginas (x 100)

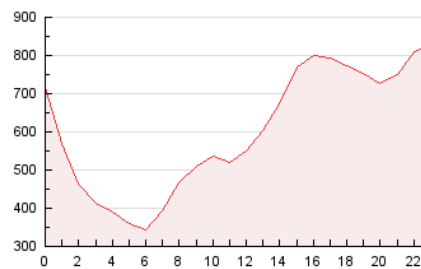


4.2 Por franja horaria (promedio)

Visitas (x 1000)

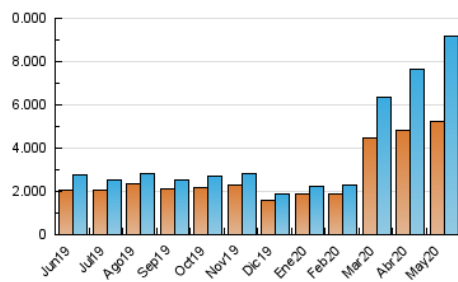


Páginas (x 1000)

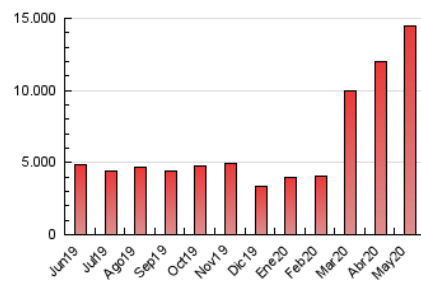


4.3 Por meses

N. únicos / Visitas (x 1000)



Páginas (x 1000)





## INFORMACION Y CONTROL DE PUBLICACIONES, S.A.

Velázquez, 46, 1º Drcha - Tel. 91 435 00 32 Fax 91 435 96 05 - 28001 - MADRID  
 Entença, 218 Entr. 7 - Tel 93 439 24 18 Fax 93 419 25 34 - 08029 - BARCELONA

### Anexo - Tráfico Nacional

**Título:** EFE.COM  
**URL Primaria:** http://www.efe.com/  
**Editor:** Agencia EFE, S.A.U., S.M.E  
**Domicilio:** Espronceda, 32  
**Ciudad:** 28003 MADRID  
**Teléfono:** 91 346 75 17  
**Fax:** 91 346 71 55  
**E-mail:**  
**Clasificación:** Noticias e Información  
**Sub-Clasificación:** Noticias globales y actualidad



#### 1. Cifras totales y promedios (Nacional)

MES - AÑO	NAVEGADORES UNICOS	VISITAS	PAGINAS
Mayo - 2020	2.365.843	5.457.412	8.483.271
<b>PROMEDIO DIARIO</b>	<b>140.689</b>	<b>176.046</b>	<b>273.654</b>
<b>PROMEDIO LUNES-VIERNES</b>	<b>143.109</b>	<b>180.699</b>	<b>285.323</b>
<b>PROMEDIO SABADO-DOMINGO</b>	<b>135.607</b>	<b>166.273</b>	<b>249.150</b>
<b>PAGINAS / VISITAS</b>	<b>1,55</b>		
<b>DURACION MEDIA VISITAS</b>	<b>0:03:09</b>		
<b>DURACION MEDIA PAGINAS</b>	<b>0:05:40</b>		

#### 2. Secciones (Nacional)

	PAGINAS	%
<b>HOME</b>	452.982	5.34 %
<b>RESTO</b>	8.030.289	94.66 %

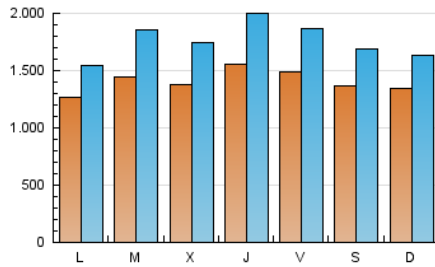
#### 3. Por día del mes (Nacional)

Día	N. únicos	Visitas	Páginas	Día	N. únicos	Visitas	Páginas	Día	N. únicos	Visitas	Páginas
1	201.874	258.421	377.005	11	119.312	134.152	202.265	21	145.139	183.459	291.954
2	176.368	215.981	310.438	12	131.426	154.823	240.100	22	93.202	116.919	192.793
3	113.262	129.817	197.720	13	159.713	196.182	302.440	23	117.361	149.651	231.886
4	73.798	81.073	130.922	14	192.774	243.252	369.188	24	118.590	143.394	214.846
5	136.154	159.918	239.496	15	227.976	292.535	443.915	25	123.242	154.266	250.107
6	148.813	183.492	280.410	16	191.284	248.053	373.629	26	162.749	228.538	387.572
7	135.941	168.277	264.302	17	198.448	250.134	375.229	27	122.964	163.714	277.920
8	101.240	116.923	189.155	18	190.615	248.701	385.850	28	146.946	204.431	347.600
9	91.380	101.221	151.201	19	148.500	199.843	325.225	29	121.433	150.298	236.761
10	91.573	100.934	150.431	20	121.487	155.462	256.796	30	105.150	128.754	198.559
								31	152.654	194.794	287.556

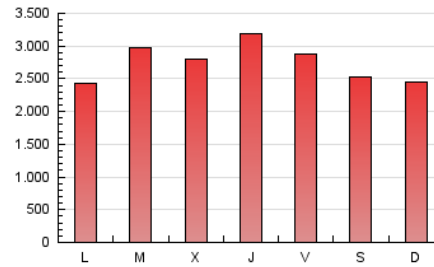
#### 4. Gráficas (Nacional)

##### 4.1 Por día de la semana (promedio)

N. únicos / Visitas (x 100)

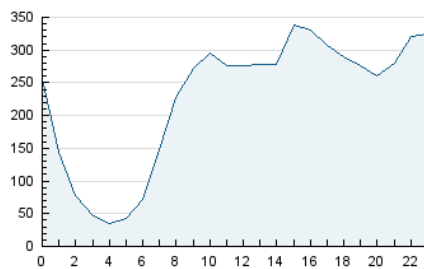


Páginas (x 100)

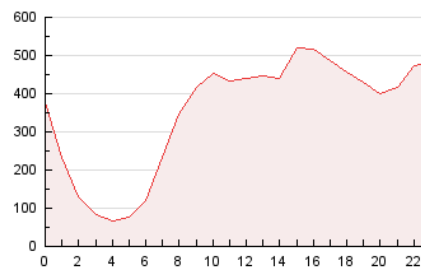


##### 4.2 Por franja horaria (promedio)

Visitas (x 1000)

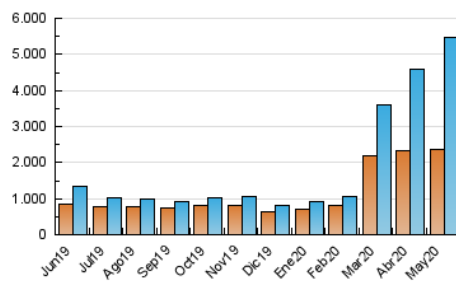


Páginas (x 1000)

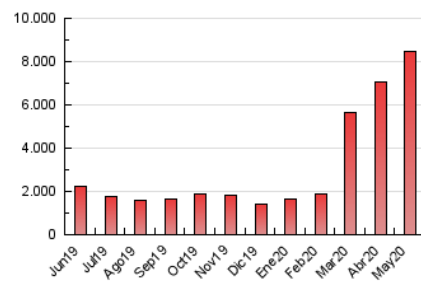


##### 4.3 Por meses

N. únicos / Visitas (x 1000)



Páginas (x 1000)



## 5. Observaciones

Este Medio Electrónico de Comunicación ha sido medido por la herramienta Google Analytics de Google

## 6. Definiciones básicas (Para más información ver Normas Técnicas para el Control de los Medios Electrónicos de Comunicación)

### Página Vista:

Conjunto de ficheros enviado a un usuario como resultado de una petición del mismo recibida por el servidor. Cuando la página está formada por varios marcos (frames), el conjunto de los mismos tendrá, a efectos de cómputo, la consideración de una página unitaria.

### Visita:

Una secuencia ininterrumpida de páginas servidas a un usuario válido. Si dicho usuario no realiza peticiones de páginas en un periodo de tiempo (30 min) la siguiente petición constituirá el inicio de una nueva visita.

### Navegador Único:

Total de combinaciones únicas de una dirección IP y un identificador adicional. Los medios pueden utilizar cookies o el Identificador de Alta de registro.

### Duración Página Vista:

Tiempo acumulado en segundos de todas las páginas vistas (en visitas de dos o más páginas vistas), dividido por el número total de páginas vistas.

### Duración Visita:

Tiempo en segundos de todas las visitas de dos o más páginas vistas, dividido por el número total de visitas de dos o más páginas vistas.

### Tráfico nacional:

Audiencia/difusión correspondiente a España medida en base a los datos de las direcciones IP registradas por el sistema de medición.

## 7. Opinión

De OJDinteractiva, la división de INFORMACIÓN Y CONTROL DE PUBLICACIONES S.A.:

Hemos examinado la información facilitada por el editor del medio electrónico para el periodo que comprende la presente certificación.

Nuestro examen se ha realizado de acuerdo con las normas y procedimientos establecidos en las Normas Técnicas para el Control de los Medios Electrónicos de Comunicación.

En nuestra opinión, la presente acta presenta razonablemente la difusión/audiencia registrada por este medio electrónico.

### ADVERTENCIA:

El trabajo de OJDinteractiva, la división de INFORMACIÓN Y CONTROL DE PUBLICACIONES S.A (INTROL) se limita a la realización de pruebas para la revisión de los datos de recuento suministrados por el editor con la finalidad de expresar una opinión sobre la razonabilidad de dichos datos de acuerdo con las Normas Técnicas para el control de los MEC.

Por tanto, INTROL no acepta responsabilidad alguna por las inexactitudes o errores que puedan existir en los datos de recuento. Tampoco acepta ninguna responsabilidad por la falsedad en los datos de recuento recibidos del editor, ni por otros datos de medición que no están incluidos en el análisis.

Junio - 2020

OJDinteractiva