



## INFORMACION Y CONTROL DE PUBLICACIONES, S.A.

Velázquez, 46, 1ª Drcha - Tel. 91 435 00 32 Fax 91 435 96 05 - 28001 - MADRID  
Av. Diagonal 497, 5a planta - Tel 93 439 24 18 Fax 93 419 25 34 - 08029 - BARCELONA

**Título:** EFE.COM  
**URL Primaria:** https://efe.com/  
**Editor:** Agencia EFE, S.A.U., S.M.E  
**Domicilio:** Espronceda, 32  
**Ciudad:** 28003 MADRID  
**Teléfono:** 91 346 75 17  
**Fax:** 91 346 71 55  
**E-mail:**  
**Clasificación:** Noticias e Información  
**Sub-Clasificación:** Noticias globales y actualidad



### 1. Cifras totales y promedios (Nacional e Internacional)

MES - AÑO	NAVEGADORES UNICOS	VISITAS	PAGINAS
Abril - 2026	1.907.213	2.889.957	3.525.321
<b>PROMEDIO DIARIO</b>	<b>88.100</b>	<b>95.413</b>	<b>117.511</b>
<b>PROMEDIO LUNES-VIERNES</b>	93.013	100.646	124.147
<b>PROMEDIO SABADO-DOMINGO</b>	74.588	81.022	99.261
<b>PAGINAS / VISITAS</b>	1,23		
<b>DURACION MEDIA VISITAS</b>	0:01:35		
<b>TIEMPO INTERACCIÓN MEDIO</b>	0:00:54		

### 2. Secciones (Nacional e Internacional)

	PAGINAS	%
<b>HOME</b>	154.974	4.40 %
<b>RESTO</b>	3.370.347	95.60 %

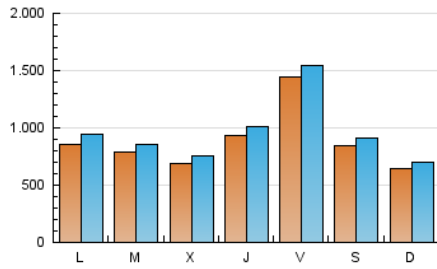
### 3. Por día del mes (Nacional e Internacional)

Día	N. únicos	Visitas	Páginas	Día	N. únicos	Visitas	Páginas	Día	N. únicos	Visitas	Páginas
1	48.717	54.010	74.175	11	183.339	198.907	223.313	21	52.407	55.762	79.015
2	81.457	86.829	110.026	12	79.580	87.931	109.768	22	39.766	43.249	60.253
3	118.283	127.154	155.432	13	111.406	124.651	150.325	23	34.941	39.720	55.462
4	68.435	72.775	92.077	14	96.700	101.144	130.969	24	36.361	42.054	56.628
5	62.112	67.867	87.504	15	87.245	94.815	119.094	25	27.466	31.177	42.213
6	76.985	83.369	108.810	16	53.993	59.018	76.584	26	72.917	78.944	95.169
7	128.735	143.585	172.653	17	75.488	82.772	103.007	27	43.115	48.055	64.941
8	95.638	104.733	131.324	18	59.432	63.107	80.855	28	35.678	40.148	57.111
9	249.480	268.801	306.335	19	43.419	47.471	63.190	29	70.821	78.313	96.622
10	349.416	363.920	407.049	20	112.794	119.904	146.351	30	46.866	52.209	69.066

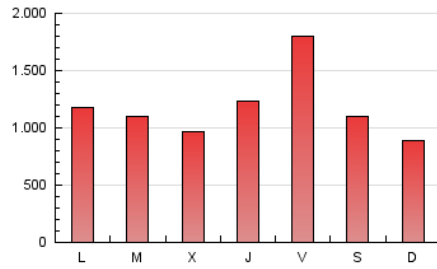
#### 4. Gráficas (Nacional e Internacional)

##### 4.1 Por día de la semana (promedio)

N. únicos / Visitas (x 100)



Páginas (x 100)

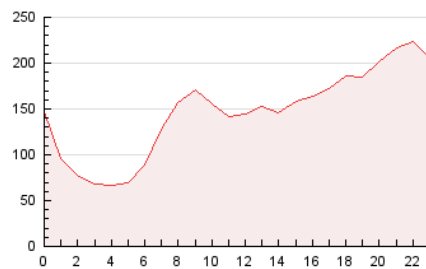


##### 4.2 Por franja horaria (promedio)

Visitas\_ (x 1000)

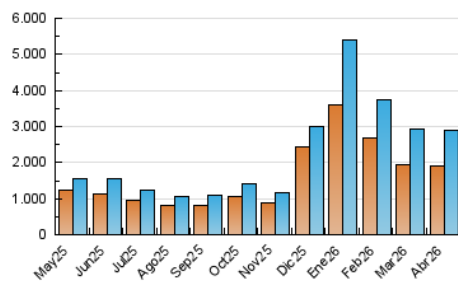


Páginas (x 1000)

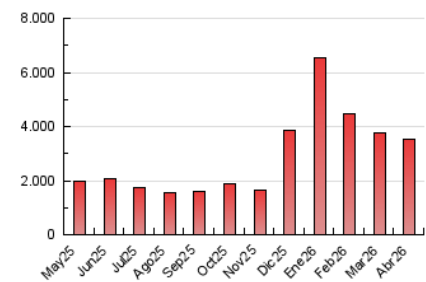


##### 4.3 Por meses

N. únicos / Visitas (x 1000)



Páginas (x 1000)





## INFORMACION Y CONTROL DE PUBLICACIONES, S.A.

Velázquez, 46, 1ª Drcha - Tel. 91 435 00 32 Fax 91 435 96 05 - 28001 - MADRID  
Av. Diagonal 497, 5a planta - Tel 93 439 24 18 Fax 93 419 25 34 - 08029 - BARCELONA

### Anexo - Tráfico Nacional

**Título:** EFE.COM  
**URL Primaria:** https://efe.com/  
**Editor:** Agencia EFE, S.A.U., S.M.E  
**Domicilio:** Espronceda, 32  
**Ciudad:** 28003 MADRID  
**Teléfono:** 91 346 75 17  
**Fax:** 91 346 71 55  
**E-mail:**  
**Clasificación:** Noticias e Información  
**Sub-Clasificación:** Noticias globales y actualidad



#### 1. Cifras totales y promedios (Nacional)

MES - AÑO	NAVEGADORES UNICOS	VISITAS	PAGINAS
Abril - 2026	1.384.007	2.199.598	2.491.844
<b>PROMEDIO DIARIO</b>	<b>67.551</b>	<b>72.702</b>	<b>83.061</b>
<b>PROMEDIO LUNES-VIERNES</b>	71.048	76.513	87.630
<b>PROMEDIO SABADO-DOMINGO</b>	57.933	62.223	70.498
<b>PAGINAS / VISITAS</b>	1,14		
<b>DURACION MEDIA VISITAS</b>	0:01:19		
<b>TIEMPO INTERACCIÓN MEDIO</b>	0:00:54		

#### 2. Secciones (Nacional)

	PAGINAS	%
<b>HOME</b>	95.127	3.82 %
<b>RESTO</b>	2.396.717	96.18 %

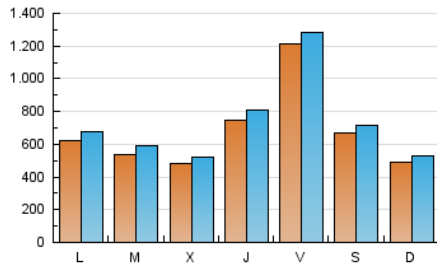
#### 3. Por día del mes (Nacional)

Día	N. únicos	Visitas	Páginas	Día	N. únicos	Visitas	Páginas	Día	N. únicos	Visitas	Páginas
1	25.344	28.571	36.069	11	159.943	171.636	185.470	21	28.998	32.059	39.564
2	63.161	67.583	78.563	12	63.915	69.641	80.616	22	21.645	23.761	31.098
3	88.194	93.822	109.101	13	84.742	94.948	107.227	23	22.891	26.119	32.290
4	43.611	46.626	53.563	14	69.680	75.857	87.603	24	24.142	26.909	33.252
5	41.775	44.853	53.951	15	67.665	72.179	83.911	25	18.159	20.627	24.725
6	51.651	55.349	67.213	16	33.961	37.139	45.013	26	59.621	63.863	72.654
7	93.209	102.112	118.420	17	56.948	61.453	70.342	27	27.653	31.138	38.028
8	67.365	73.572	86.019	18	45.122	47.536	54.582	28	24.176	26.574	34.698
9	222.284	238.411	261.034	19	31.317	33.005	38.426	29	57.631	62.008	72.276
10	316.925	330.053	352.900	20	83.490	89.138	100.953	30	31.299	34.529	42.283

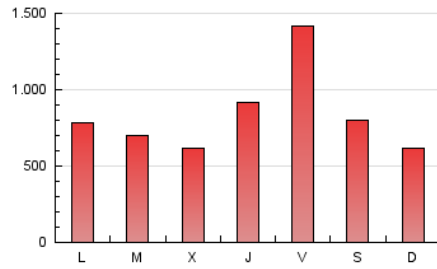
#### 4. Gráficas (Nacional)

##### 4.1 Por día de la semana (promedio)

N. únicos / Visitas (x 100)

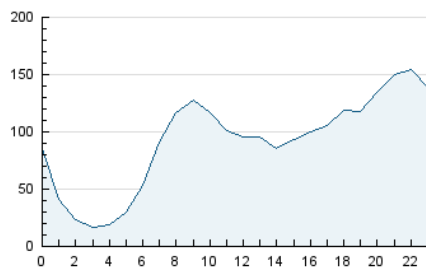


Páginas (x 100)

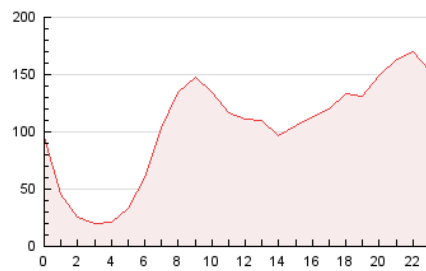


##### 4.2 Por franja horaria (promedio)

Visitas\_ (x 1000)

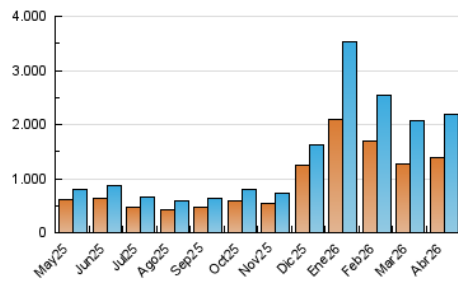


Páginas (x 1000)

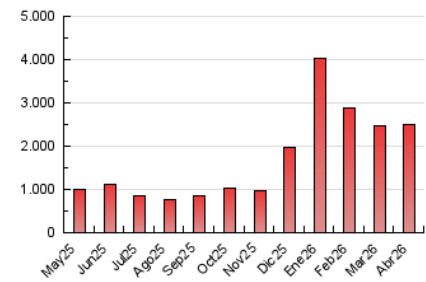


##### 4.3 Por meses

N. únicos / Visitas (x 1000)



Páginas (x 1000)



## 5. Observaciones

Este Medio Electrónico de Comunicación ha sido medido por la herramienta Google Analytics de Google (GA4).

## 6. Definiciones básicas (Para más información ver Normas Técnicas para el Control de los Medios Electrónicos de Comunicación)

### Página Vista:

Conjunto de ficheros enviado a un usuario como resultado de una petición del mismo recibida por el servidor. Cuando la página está formada por varios marcos (frames), el conjunto de los mismos tendrá, a efectos de cómputo, la consideración de una página unitaria.

### Visita:

Una secuencia ininterrumpida de páginas servidas a un usuario válido. Si dicho usuario no realiza peticiones de páginas en un periodo de tiempo (30 min) la siguiente petición constituirá el inicio de una nueva visita.

### Navegador Único:

Total de combinaciones únicas de una dirección IP y un identificador adicional. Los medios pueden utilizar cookies o el Identificador de Alta de registro.

### Duración Página Vista:

Tiempo acumulado en segundos de todas las páginas vistas (en visitas de dos o más páginas vistas), dividido por el número total de páginas vistas.

### Duración Visita:

Tiempo en segundos de todas las visitas de dos o más páginas vistas, dividido por el número total de visitas de dos o más páginas vistas.

### Tráfico nacional:

Audiencia/difusión correspondiente a España medida en base a los datos de las direcciones IP registradas por el sistema de medición.

## 7. Opinión

De OJDinteractiva, la división de INFORMACIÓN Y CONTROL DE PUBLICACIONES S.A.:

Hemos examinado la información facilitada por el editor del medio electrónico para el periodo que comprende la presente certificación.

Nuestro examen se ha realizado de acuerdo con las normas y procedimientos establecidos en las Normas Técnicas para el Control de los Medios Electrónicos de Comunicación.

En nuestra opinión, la presente acta presenta razonablemente la difusión/audiencia registrada por este medio electrónico.

### ADVERTENCIA:

El trabajo de OJDinteractiva, la división de INFORMACIÓN Y CONTROL DE PUBLICACIONES S.A (INTROL) se limita a la realización de pruebas para la revisión de los datos de recuento suministrados por el editor con la finalidad de expresar una opinión sobre la razonabilidad de dichos datos de acuerdo con las Normas Técnicas para el control de los MEC.

Por tanto, INTROL no acepta responsabilidad alguna por las inexactitudes o errores que puedan existir en los datos de recuento. Tampoco acepta ninguna responsabilidad por la falsedad en los datos de recuento recibidos del editor, ni por otros datos de medición que no están incluidos en el análisis.

Mayo - 2026

OJDinteractiva