



## INFORMACION Y CONTROL DE PUBLICACIONES, S.A.

Velázquez, 46, 1º Drcha - Tel. 91 435 00 32 Fax 91 435 96 05 - 28001 - MADRID  
 Entença, 218 Entr. 7 - Tel 93 439 24 18 Fax 93 419 25 34 - 08029 - BARCELONA

**Título:** EFE.COM  
**URL Primaria:** http://www.efe.com/  
**Editor:** Agencia Efe, S.A.  
**Domicilio:** Espronceda, 32  
**Ciudad:** 28003 MADRID  
**Teléfono:** 91 346 75 17  
**Fax:** 91 346 71 55  
**E-mail:**  
**Clasificación:** Noticias e Información  
**Sub-Clasificación:** Noticias globales y actualidad



### 1. Cifras totales y promedios (Nacional e Internacional)

MES - AÑO	NAVEGADORES UNICOS	VISITAS	PAGINAS
Enero - 2019	1.573.048	1.975.284	3.762.867
<b>PROMEDIO DIARIO</b>	<b>58.148</b>	<b>63.719</b>	<b>121.383</b>
<b>PROMEDIO LUNES-VIERNES</b>	60.335	66.200	128.982
<b>PROMEDIO SABADO-DOMINGO</b>	51.860	56.584	99.535
<b>PAGINAS / VISITAS</b>	1,90		
<b>DURACION MEDIA VISITAS</b>	0:08:19		
<b>DURACION MEDIA PAGINAS</b>	0:09:08		

### 2. Secciones (Nacional e Internacional)

	PAGINAS	%
<b>HOME</b>	488.255	12.98 %
<b>RESTO</b>	3.274.612	87.02 %

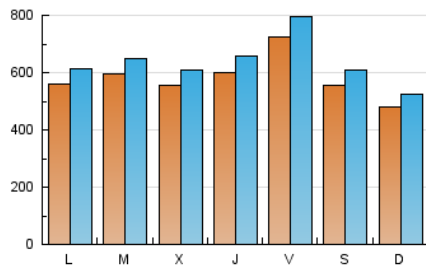
### 3. Por día del mes (Nacional e Internacional)

Día	N. únicos	Visitas	Páginas	Día	N. únicos	Visitas	Páginas	Día	N. únicos	Visitas	Páginas
1	43.790	47.253	75.561	11	55.588	60.220	119.685	21	61.397	67.614	135.339
2	47.699	51.863	96.728	12	49.383	53.346	94.230	22	82.023	88.919	161.812
3	46.954	51.266	98.827	13	49.240	53.213	93.155	23	68.566	75.456	150.491
4	45.823	50.011	96.840	14	63.074	69.089	131.763	24	80.873	89.952	171.761
5	40.763	44.184	78.968	15	61.900	67.980	134.485	25	131.367	145.849	242.201
6	39.967	43.459	76.331	16	58.341	64.055	131.034	26	77.717	86.681	157.137
7	47.561	51.781	101.389	17	58.825	64.357	130.449	27	45.535	50.086	86.645
8	55.502	60.901	123.154	18	57.658	62.618	122.349	28	51.293	56.395	119.942
9	54.454	59.655	120.491	19	54.587	58.951	100.403	29	54.140	59.661	125.003
10	51.899	56.714	116.200	20	57.691	62.755	109.411	30	48.338	53.553	117.525
								31	60.645	67.447	143.558

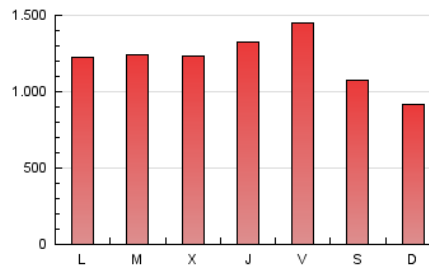
4. Gráficas (Nacional e Internacional)

4.1 Por día de la semana (promedio)

N. únicos / Visitas (x 100)



Páginas (x 100)

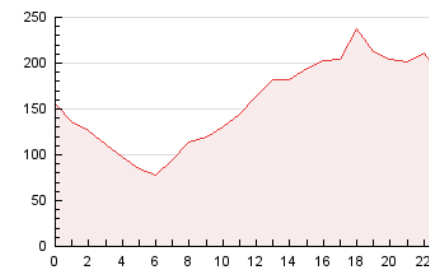


4.2 Por franja horaria (promedio)

Visitas (x 1000)

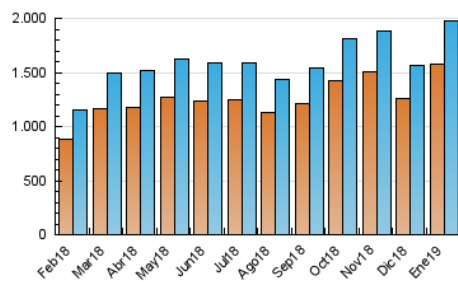


Páginas (x 1000)

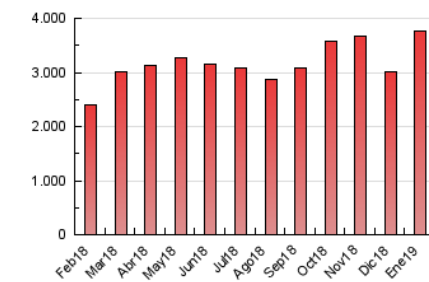


4.3 Por meses

N. únicos / Visitas (x 1000)



Páginas (x 1000)





## INFORMACION Y CONTROL DE PUBLICACIONES, S.A.

Velázquez, 46, 1º Drcha - Tel. 91 435 00 32 Fax 91 435 96 05 - 28001 - MADRID  
 Entença, 218 Entr. 7 - Tel 93 439 24 18 Fax 93 419 25 34 - 08029 - BARCELONA

### Anexo - Tráfico Nacional

**Título:** EFE.COM  
**URL Primaria:** http://www.efe.com/  
**Editor:** Agencia Efe, S.A.  
**Domicilio:** Espronceda, 32  
**Ciudad:** 28003 MADRID  
**Teléfono:** 91 346 75 17  
**Fax:** 91 346 71 55  
**E-mail:**  
**Clasificación:** Noticias e Información  
**Sub-Clasificación:** Noticias globales y actualidad



#### 1. Cifras totales y promedios (Nacional)

MES - AÑO	NAVEGADORES UNICOS	VISITAS	PAGINAS
Enero - 2019	647.328	872.980	1.670.985
<b>PROMEDIO DIARIO</b>	<b>25.297</b>	<b>28.161</b>	<b>53.903</b>
<b>PROMEDIO LUNES-VIERNES</b>	<b>25.761</b>	<b>28.718</b>	<b>56.236</b>
<b>PROMEDIO SABADO-DOMINGO</b>	<b>23.964</b>	<b>26.557</b>	<b>47.194</b>
<b>PAGINAS / VISITAS</b>	1,91		
<b>DURACION MEDIA VISITAS</b>	0:07:51		
<b>DURACION MEDIA PAGINAS</b>	0:08:32		

#### 2. Secciones (Nacional)

	PAGINAS	%
<b>HOME</b>	370.848	22.19 %
<b>RESTO</b>	1.300.137	77.81 %

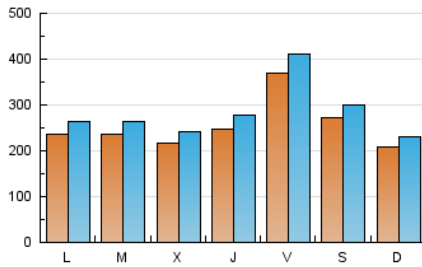
#### 3. Por día del mes (Nacional)

Día	N. únicos	Visitas	Páginas	Día	N. únicos	Visitas	Páginas	Día	N. únicos	Visitas	Páginas
1	19.295	21.144	34.448	11	20.257	22.213	45.631	21	26.836	30.289	62.454
2	17.318	19.099	37.183	12	22.629	24.615	43.175	22	26.743	30.055	61.883
3	17.443	19.309	38.045	13	22.236	24.249	42.537	23	26.827	30.322	62.991
4	17.213	18.976	38.186	14	30.154	33.363	62.579	24	39.192	44.197	81.888
5	15.649	17.159	31.568	15	25.809	28.867	58.728	25	84.156	94.475	147.100
6	14.745	16.270	29.581	16	24.183	27.003	56.874	26	43.377	49.395	90.248
7	17.315	19.052	37.261	17	25.853	28.643	58.213	27	19.330	21.684	38.354
8	24.731	27.444	55.814	18	26.113	28.560	54.122	28	20.450	22.840	50.260
9	21.611	23.929	49.993	19	26.840	29.264	49.098	29	21.283	23.828	50.917
10	19.652	21.731	46.899	20	26.907	29.823	52.990	30	18.246	20.472	46.243
								31	21.823	24.710	55.722

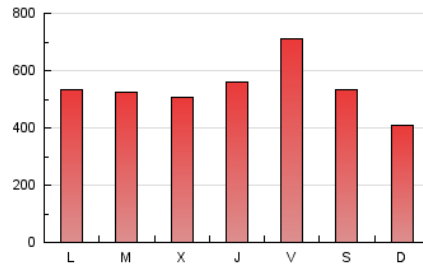
4. Gráficas (Nacional)

4.1 Por día de la semana (promedio)

N. únicos / Visitas (x 100)



Páginas (x 100)

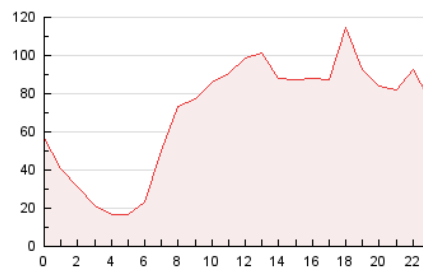


4.2 Por franja horaria (promedio)

Visitas (x 1000)

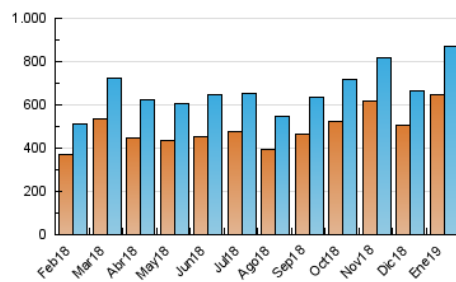


Páginas (x 1000)

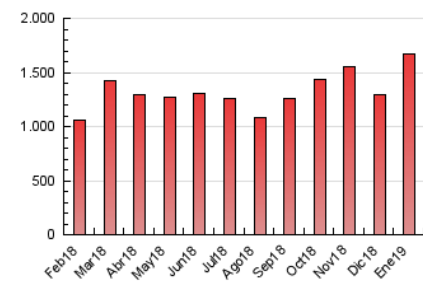


4.3 Por meses

N. únicos / Visitas (x 1000)



Páginas (x 1000)



## 5. Observaciones

Este Medio Electrónico de Comunicación ha sido medido por la herramienta Google Analytics de Google

## 6. Definiciones básicas (Para más información ver Normas Técnicas para el Control de los Medios Electrónicos de Comunicación)

### Página Vista:

Conjunto de ficheros enviado a un usuario como resultado de una petición del mismo recibida por el servidor. Cuando la página está formada por varios marcos (frames), el conjunto de los mismos tendrá, a efectos de cómputo, la consideración de una página unitaria.

### Visita:

Una secuencia ininterrumpida de páginas servidas a un usuario válido. Si dicho usuario no realiza peticiones de páginas en un periodo de tiempo (30 min) la siguiente petición constituirá el inicio de una nueva visita.

### Navegador Único:

Total de combinaciones únicas de una dirección IP y un identificador adicional. Los medios pueden utilizar cookies o el Identificador de Alta de registro.

### Duración Página Vista:

Tiempo acumulado en segundos de todas las páginas vistas (en visitas de dos o más páginas vistas), dividido por el número total de páginas vistas.

### Duración Visita:

Tiempo en segundos de todas las visitas de dos o más páginas vistas, dividido por el número total de visitas de dos o más páginas vistas.

### Tráfico nacional:

Audiencia/difusión correspondiente a España medida en base a los datos de las direcciones IP registradas por el sistema de medición.

## 7. Opinión

De OJDinteractiva, la división de INFORMACIÓN Y CONTROL DE PUBLICACIONES S.A.:

Hemos examinado la información facilitada por el editor del medio electrónico para el periodo que comprende la presente certificación.

Nuestro examen se ha realizado de acuerdo con las normas y procedimientos establecidos en las Normas Técnicas para el Control de los Medios Electrónicos de Comunicación.

En nuestra opinión, la presente acta presenta razonablemente la difusión/audiencia registrada por este medio electrónico.

### ADVERTENCIA:

El trabajo de OJDinteractiva, la división de INFORMACIÓN Y CONTROL DE PUBLICACIONES S.A (INTROL) se limita a la realización de pruebas para la revisión de los datos de recuento suministrados por el editor con la finalidad de expresar una opinión sobre la razonabilidad de dichos datos de acuerdo con las Normas Técnicas para el control de los MEC.

Por tanto, INTROL no acepta responsabilidad alguna por las inexactitudes o errores que puedan existir en los datos de recuento. Tampoco acepta ninguna responsabilidad por la falsedad en los datos de recuento recibidos del editor, ni por otros datos de medición que no están incluidos en el análisis.

Febrero - 2019

OJDinteractiva