



INFORMACION Y CONTROL DE PUBLICACIONES, S.A.

Velázquez, 46, 1º Drcha - Tel. 91 435 00 32 Fax 91 435 96 05 - 28001 - MADRID
 Entença, 218 Entr. 7 - Tel 93 439 24 18 Fax 93 419 25 34 - 08029 - BARCELONA

Título: ZONA RED - PLANETA TRUCOS
URL Primaria: http://www.planetatrucos.com
Editor: Noxvo S.L.
Domicilio: Santa Leonor, 65, Edificio E, Primera Planta
Ciudad: 28037 Madrid
Teléfono: 91 769 22 30
Fax:
E-mail:
Clasificación: Informática y Electrónica de Consumo
Sub-Clasificación: Noticias de Informática y Electrónica de Consumo



1. Cifras totales y promedios (Nacional e Internacional)

MES - AÑO	NAVEGADORES UNICOS	VISITAS	PAGINAS
Marzo - 2017	27.415	44.145	49.524
PROMEDIO DIARIO	1.139	1.424	1.598
PROMEDIO LUNES-VIERNES	1.077	1.342	1.515
PROMEDIO SABADO-DOMINGO	1.317	1.661	1.835
PAGINAS / VISITAS	1,12		
DURACION MEDIA VISITAS	0:24:12		
DURACION MEDIA PAGINAS	1:14:37		

2. Secciones (Nacional e Internacional)

	PAGINAS	%
HOME	591	1.19 %
RESTO	48.933	98.81 %

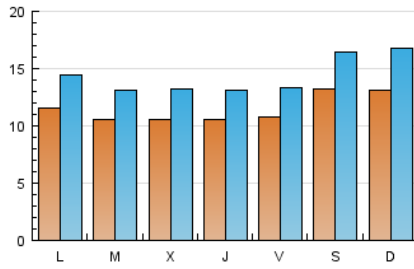
3. Por día del mes (Nacional e Internacional)

Día	N. únicos	Visitas	Páginas	Día	N. únicos	Visitas	Páginas	Día	N. únicos	Visitas	Páginas
1	1.143	1.426	1.538	11	1.472	1.876	2.038	21	981	1.216	1.397
2	1.181	1.478	1.649	12	1.675	2.223	2.358	22	1.006	1.280	1.408
3	1.254	1.576	1.752	13	1.315	1.707	1.821	23	963	1.204	1.349
4	1.473	1.876	2.068	14	1.174	1.482	1.668	24	1.052	1.297	1.501
5	1.471	1.854	2.077	15	1.185	1.504	1.771	25	1.158	1.413	1.600
6	1.192	1.466	1.655	16	1.144	1.444	1.544	26	879	1.080	1.179
7	1.126	1.435	1.600	17	1.037	1.276	1.423	27	1.004	1.205	1.366
8	1.084	1.354	1.516	18	1.172	1.424	1.657	28	922	1.121	1.305
9	1.082	1.366	1.483	19	1.237	1.539	1.701	29	852	1.031	1.201
10	1.118	1.360	1.595	20	1.107	1.388	1.612	30	909	1.087	1.336
								31	946	1.157	1.356

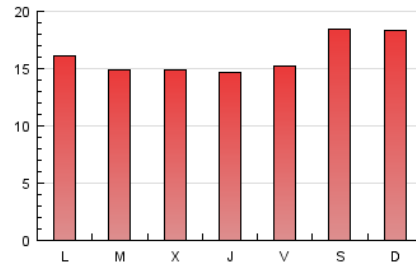
4. Gráficas (Nacional e Internacional)

4.1 Por día de la semana (promedio)

N. únicos / Visitas (x 100)

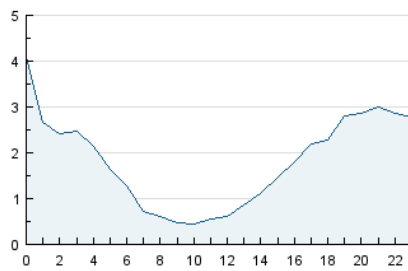


Páginas (x 100)

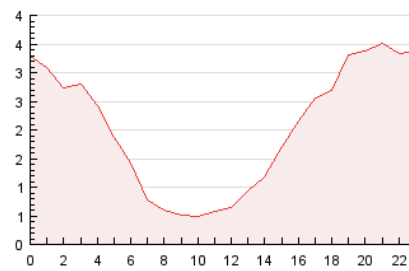


4.2 Por franja horaria (promedio)

Visitas (x 1000)

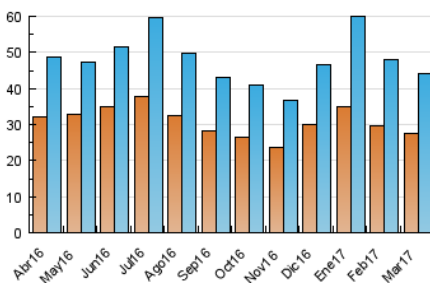


Páginas (x 1000)

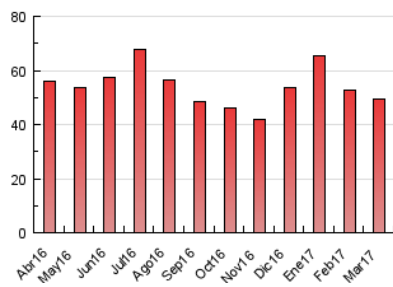


4.3 Por meses

N. únicos / Visitas (x 1000)



Páginas (x 1000)





INFORMACION Y CONTROL DE PUBLICACIONES, S.A.

Velázquez, 46, 1º Drcha - Tel. 91 435 00 32 Fax 91 435 96 05 - 28001 - MADRID
 Entença, 218 Entr. 7 - Tel 93 439 24 18 Fax 93 419 25 34 - 08029 - BARCELONA

Anexo - Tráfico Nacional

Título: ZONA RED - PLANETA TRUCOS
URL Primaria: http://www.planetatrucos.com
Editor: Noxvo S.L.
Domicilio: Santa Leonor, 65, Edificio E, Primera Planta
Ciudad: 28037 Madrid
Teléfono: 91 769 22 30
Fax:
E-mail:
Clasificación: Informática y Electrónica de Consumo
Sub-Clasificación: Noticias de Informática y Electrónica de Consumo



1. Cifras totales y promedios (Nacional)

MES - AÑO	NAVEGADORES UNICOS	VISITAS	PAGINAS
Marzo - 2017	4.657	6.588	8.124
PROMEDIO DIARIO	180	213	262
PROMEDIO LUNES-VIERNES	167	195	247
PROMEDIO SABADO-DOMINGO	220	263	307
PAGINAS / VISITAS	1,23		
DURACION MEDIA VISITAS	0:15:26		
DURACION MEDIA PAGINAS	0:35:07		

2. Secciones (Nacional)

	PAGINAS	%
HOME	338	4.16 %
RESTO	7.786	95.84 %

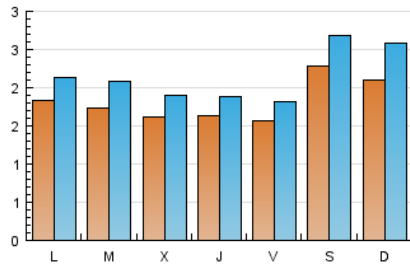
3. Por día del mes (Nacional)

Día	N. únicos	Visitas	Páginas	Día	N. únicos	Visitas	Páginas	Día	N. únicos	Visitas	Páginas
1	179	228	257	11	214	259	323	21	146	164	240
2	174	210	270	12	251	304	342	22	155	164	209
3	208	241	311	13	187	221	261	23	159	175	227
4	297	363	415	14	196	239	266	24	144	168	203
5	274	342	396	15	162	193	275	25	201	217	263
6	203	246	308	16	169	194	245	26	108	121	125
7	185	228	314	17	129	149	180	27	162	174	207
8	183	222	270	18	205	232	297	28	164	200	242
9	160	196	217	19	207	267	293	29	129	141	178
10	163	192	230	20	184	214	302	30	154	165	252
								31	141	159	206

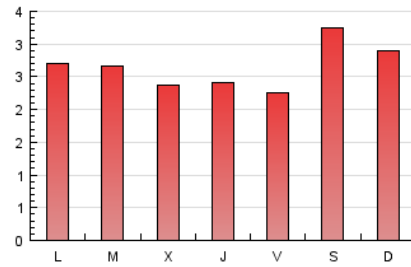
4. Gráficas (Nacional)

4.1 Por día de la semana (promedio)

N. únicos / Visitas (x 100)

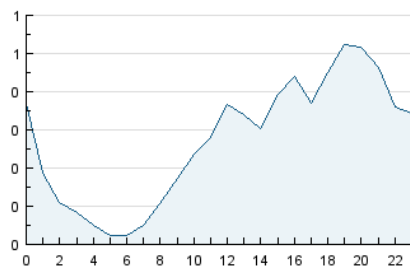


Páginas (x 100)

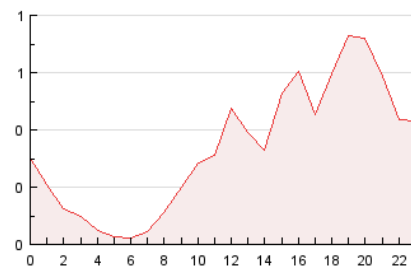


4.2 Por franja horaria (promedio)

Visitas (x 1000)

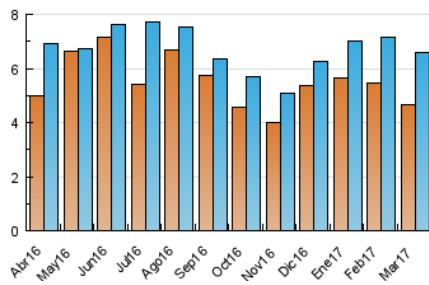


Páginas (x 1000)

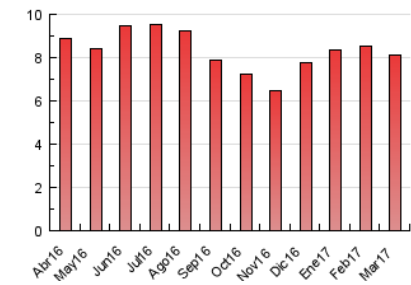


4.3 Por meses

N. únicos / Visitas (x 1000)



Páginas (x 1000)



5. Observaciones

Este Medio Electrónico de Comunicación ha sido medido por la herramienta Google Analytics de Google

6. Definiciones básicas (Para más información ver Normas Técnicas para el Control de los Medios Electrónicos de Comunicación)

Página Vista:

Conjunto de ficheros enviado a un usuario como resultado de una petición del mismo recibida por el servidor. Cuando la página está formada por varios marcos (frames), el conjunto de los mismos tendrá, a efectos de cómputo, la consideración de una página unitaria.

Visita:

Una secuencia ininterrumpida de páginas servidas a un usuario válido. Si dicho usuario no realiza peticiones de páginas en un periodo de tiempo (30 min) la siguiente petición constituirá el inicio de una nueva visita.

Navegador Único:

Total de combinaciones únicas de una dirección IP y un identificador adicional. Los medios pueden utilizar cookies o el Identificador de Alta de registro.

Duración Página Vista:

Tiempo acumulado en segundos de todas las páginas vistas (en visitas de dos o más páginas vistas), dividido por el número total de páginas vistas.

Duración Visita:

Tiempo en segundos de todas las visitas de dos o más páginas vistas, dividido por el número total de visitas de dos o más páginas vistas.

Tráfico nacional:

Audiencia/difusión correspondiente a España medida en base a los datos de las direcciones IP registradas por el sistema de medición.

7. Opinión

De OJDinteractiva, la división de INFORMACIÓN Y CONTROL DE PUBLICACIONES S.A.:

Hemos examinado la información facilitada por el editor del medio electrónico para el periodo que comprende la presente certificación.

Nuestro examen se ha realizado de acuerdo con las normas y procedimientos establecidos en las Normas Técnicas para el Control de los Medios Electrónicos de Comunicación.

En nuestra opinión, la presente certificación presenta razonablemente la difusión/audiencia registrada por este canal.

ADVERTENCIA:

El trabajo de OJDinteractiva, la división de INFORMACIÓN Y CONTROL DE PUBLICACIONES S.A (INTROL) se limita a la realización de pruebas para la revisión de los datos de recuento suministrados por el editor con la finalidad de expresar una opinión sobre la razonabilidad de dichos datos de acuerdo con las Normas Técnicas para el control de los MEC.

Por tanto, INTROL no acepta responsabilidad alguna por las inexactitudes o errores que puedan existir en los datos de recuento. Tampoco acepta ninguna responsabilidad por la falsedad en los datos de recuento recibidos del editor, ni por otros datos de medición que no están incluidos en el análisis.

Abril - 2017

OJDinteractiva