



INFORMACION Y CONTROL DE PUBLICACIONES, S.A.

Velázquez, 46, 1º Drcha - Tel. 91 435 00 32 Fax 91 435 96 05 - 28001 - MADRID
 Entença, 218 Entr. 7 - Tel 93 439 24 18 Fax 93 419 25 34 - 08029 - BARCELONA

Título: ZONA RED - PLANETA TRUCOS
URL Primaria: http://www.planetatrucos.com
Editor: Noxvo S.L.
Domicilio: Santa Leonor, 65, Edificio E, Primera Planta
Ciudad: 28037 Madrid
Teléfono: 91 769 22 30
Fax:
E-mail:
Clasificación: Informática y Electrónica de Consumo
Sub-Clasificación: Noticias de Informática y Electrónica de Consumo



1. Cifras totales y promedios (Nacional e Internacional)

MES - AÑO	NAVEGADORES UNICOS	VISITAS	PAGINAS
Febrero - 2017	29.802	47.846	52.922
PROMEDIO DIARIO	1.352	1.709	1.890
PROMEDIO LUNES-VIERNES	1.298	1.642	1.819
PROMEDIO SABADO-DOMINGO	1.488	1.875	2.068
PAGINAS / VISITAS	1,11		
DURACION MEDIA VISITAS	0:25:48		
DURACION MEDIA PAGINAS	1:24:44		

2. Secciones (Nacional e Internacional)

	PAGINAS	%
HOME	599	1.13 %
RESTO	52.323	98.87 %

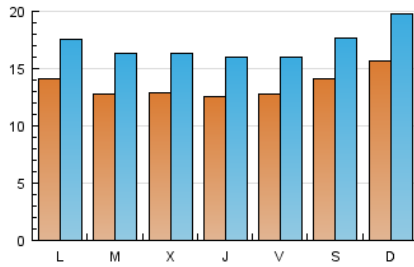
3. Por día del mes (Nacional e Internacional)

Día	N. únicos	Visitas	Páginas	Día	N. únicos	Visitas	Páginas	Día	N. únicos	Visitas	Páginas
1	1.330	1.727	1.855	11	1.487	1.872	2.022	21	1.150	1.439	1.575
2	1.252	1.625	1.736	12	1.747	2.214	2.373	22	1.209	1.483	1.698
3	1.220	1.556	1.719	13	1.464	1.826	2.042	23	1.078	1.340	1.502
4	1.391	1.789	1.984	14	1.388	1.756	1.897	24	1.316	1.609	1.977
5	1.542	1.983	2.108	15	1.258	1.598	1.723	25	1.448	1.804	2.022
6	1.495	1.913	2.061	16	1.353	1.715	1.870	26	1.566	1.985	2.336
7	1.311	1.734	1.845	17	1.274	1.603	1.718	27	1.412	1.749	2.126
8	1.337	1.719	1.827	18	1.320	1.624	1.782	28	1.251	1.592	1.791
9	1.327	1.701	1.903	19	1.399	1.727	1.917				
10	1.286	1.616	1.784	20	1.251	1.547	1.729				

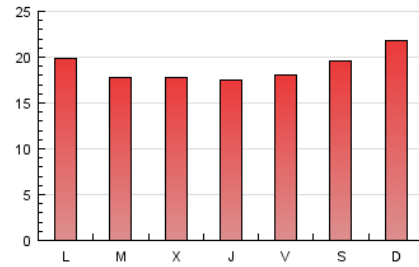
4. Gráficas (Nacional e Internacional)

4.1 Por día de la semana (promedio)

N. únicos / Visitas (x 100)

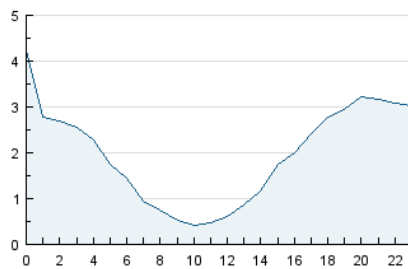


Páginas (x 100)

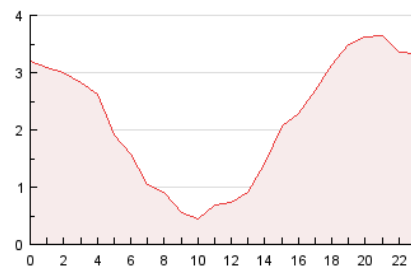


4.2 Por franja horaria (promedio)

Visitas (x 1000)

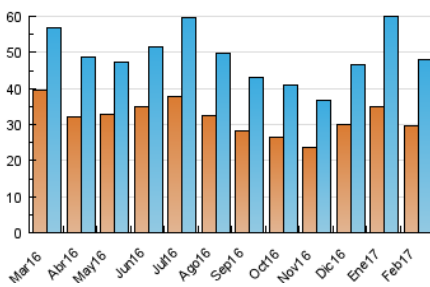


Páginas (x 1000)

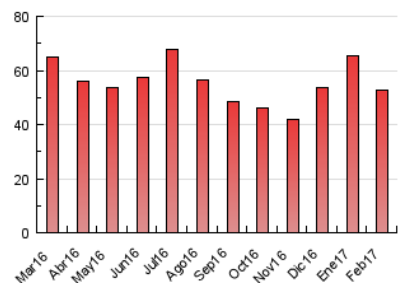


4.3 Por meses

N. únicos / Visitas (x 1000)



Páginas (x 1000)





INFORMACION Y CONTROL DE PUBLICACIONES, S.A.

Velázquez, 46, 1º Drcha - Tel. 91 435 00 32 Fax 91 435 96 05 - 28001 - MADRID
 Entença, 218 Entr. 7 - Tel 93 439 24 18 Fax 93 419 25 34 - 08029 - BARCELONA

Anexo - Tráfico Nacional

Título: ZONA RED - PLANETA TRUCOS
URL Primaria: http://www.planetatrucos.com
Editor: Noxvo S.L.
Domicilio: Santa Leonor, 65, Edificio E, Primera Planta
Ciudad: 28037 Madrid
Teléfono: 91 769 22 30
Fax:
E-mail:
Clasificación: Informática y Electrónica de Consumo
Sub-Clasificación: Noticias de Informática y Electrónica de Consumo



1. Cifras totales y promedios (Nacional)

MES - AÑO	NAVEGADORES UNICOS	VISITAS	PAGINAS
Febrero - 2017	5.453	7.147	8.542
PROMEDIO DIARIO	208	255	305
PROMEDIO LUNES-VIERNES	192	234	283
PROMEDIO SABADO-DOMINGO	247	308	361
PAGINAS / VISITAS	1,20		
DURACION MEDIA VISITAS		0:17:39	
DURACION MEDIA PAGINAS		0:40:34	

2. Secciones (Nacional)

	PAGINAS	%
HOME	364	4.26 %
RESTO	8.178	95.74 %

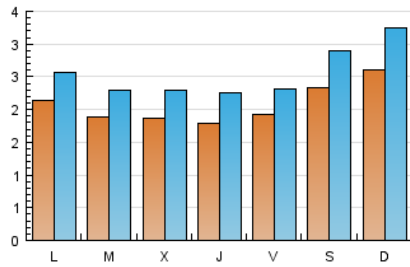
3. Por día del mes (Nacional)

Día	N. únicos	Visitas	Páginas	Día	N. únicos	Visitas	Páginas	Día	N. únicos	Visitas	Páginas
1	176	212	244	11	243	293	355	21	167	209	271
2	151	180	218	12	263	319	378	22	208	252	321
3	169	193	242	13	217	238	381	23	190	228	268
4	193	236	303	14	182	212	258	24	215	269	359
5	215	258	275	15	163	199	212	25	241	311	343
6	186	221	275	16	171	227	244	26	275	360	467
7	169	209	247	17	197	242	258	27	245	316	383
8	201	254	286	18	259	321	352	28	232	291	310
9	204	265	313	19	288	364	418				
10	188	219	276	20	203	249	285				

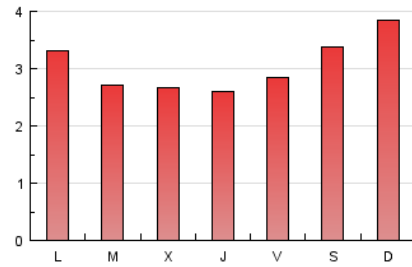
4. Gráficas (Nacional)

4.1 Por día de la semana (promedio)

N. únicos / Visitas (x 100)



Páginas (x 100)



4.2 Por franja horaria (promedio)

Visitas (x 1000)

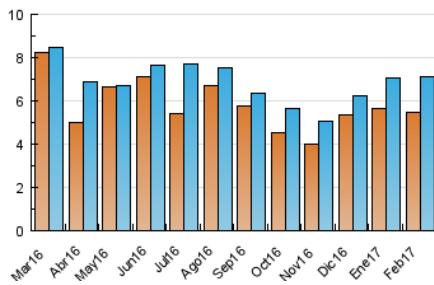


Páginas (x 1000)

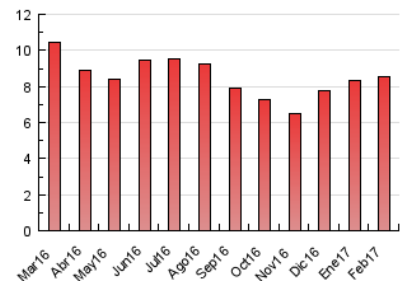


4.3 Por meses

N. únicos / Visitas (x 1000)



Páginas (x 1000)



5. Observaciones

Este Medio Electrónico de Comunicación ha sido medido por la herramienta Google Analytics de Google

6. Definiciones básicas (Para más información ver Normas Técnicas para el Control de los Medios Electrónicos de Comunicación)

Página Vista:

Conjunto de ficheros enviado a un usuario como resultado de una petición del mismo recibida por el servidor. Cuando la página está formada por varios marcos (frames), el conjunto de los mismos tendrá, a efectos de cómputo, la consideración de una página unitaria.

Visita:

Una secuencia ininterrumpida de páginas servidas a un usuario válido. Si dicho usuario no realiza peticiones de páginas en un periodo de tiempo (30 min) la siguiente petición constituirá el inicio de una nueva visita.

Navegador Único:

Total de combinaciones únicas de una dirección IP y un identificador adicional. Los medios pueden utilizar cookies o el Identificador de Alta de registro.

Duración Página Vista:

Tiempo acumulado en segundos de todas las páginas vistas (en visitas de dos o más páginas vistas), dividido por el número total de páginas vistas.

Duración Visita:

Tiempo en segundos de todas las visitas de dos o más páginas vistas, dividido por el número total de visitas de dos o más páginas vistas.

Tráfico nacional:

Audiencia/difusión correspondiente a España medida en base a los datos de las direcciones IP registradas por el sistema de medición.

7. Opinión

De OJDinteractiva, la división de INFORMACIÓN Y CONTROL DE PUBLICACIONES S.A.:

Hemos examinado la información facilitada por el editor del medio electrónico para el periodo que comprende la presente certificación.

Nuestro examen se ha realizado de acuerdo con las normas y procedimientos establecidos en las Normas Técnicas para el Control de los Medios Electrónicos de Comunicación.

En nuestra opinión, la presente certificación presenta razonablemente la difusión/audiencia registrada por este canal.

ADVERTENCIA:

El trabajo de OJDinteractiva, la división de INFORMACIÓN Y CONTROL DE PUBLICACIONES S.A (INTROL) se limita a la realización de pruebas para la revisión de los datos de recuento suministrados por el editor con la finalidad de expresar una opinión sobre la razonabilidad de dichos datos de acuerdo con las Normas Técnicas para el control de los MEC.

Por tanto, INTROL no acepta responsabilidad alguna por las inexactitudes o errores que puedan existir en los datos de recuento. Tampoco acepta ninguna responsabilidad por la falsedad en los datos de recuento recibidos del editor, ni por otros datos de medición que no están incluidos en el análisis.

Marzo - 2017

OJDinteractiva