



## INFORMACION Y CONTROL DE PUBLICACIONES, S.A.

Velázquez, 46, 1º Drcha - Tel. 91 435 00 32 Fax 91 435 96 05 - 28001 - MADRID  
 Entença, 218 Entr. 7 - Tel 93 439 24 18 Fax 93 419 25 34 - 08029 - BARCELONA

**Título:** ELADELANTADO.COM  
**URL Primaria:** http://www.eladelantado.com  
**Editor:** El Adelantado de Segovia, S.L.  
**Domicilio:** Morillo, 7  
**Ciudad:** 40002 SEGOVIA  
**Teléfono:** 921 437 261  
**Fax:**  
**E-mail:**  
**Clasificación:** Noticias e Información  
**Sub-Clasificación:** Noticias globales y actualidad

**EL ADELANTADO.com**

### 1. Cifras totales y promedios (Nacional e Internacional)

MES - AÑO	NAVEGADORES UNICOS	VISITAS	PAGINAS
Mayo - 2021	387.740	940.427	1.741.305
<b>PROMEDIO DIARIO</b>	<b>25.378</b>	<b>30.336</b>	<b>56.171</b>
<b>PROMEDIO LUNES-VIERNES</b>	25.557	30.630	57.566
<b>PROMEDIO SABADO-DOMINGO</b>	25.001	29.720	53.241
<b>PAGINAS / VISITAS</b>	1,85		
<b>DURACION MEDIA VISITAS</b>	0:01:32		
<b>DURACION MEDIA PAGINAS</b>	0:01:48		

### 2. Secciones (Nacional e Internacional)

	PAGINAS	%
<b>HOME</b>	463.134	26.60 %
<b>RESTO</b>	1.278.171	73.40 %

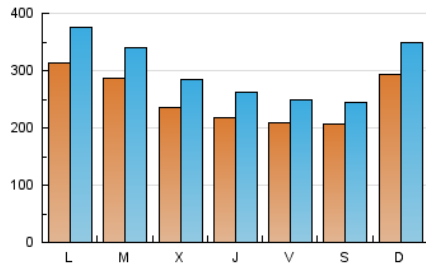
### 3. Por día del mes (Nacional e Internacional)

Día	N. únicos	Visitas	Páginas	Día	N. únicos	Visitas	Páginas	Día	N. únicos	Visitas	Páginas
1	18.463	22.361	43.334	11	35.762	41.024	69.475	21	22.613	27.191	53.392
2	19.454	23.886	47.368	12	28.453	33.101	58.165	22	30.375	35.722	62.130
3	29.878	37.079	69.371	13	20.926	25.005	50.333	23	52.194	58.515	87.872
4	28.687	35.733	68.587	14	18.172	21.971	43.802	24	42.801	47.856	78.842
5	26.660	33.108	62.030	15	19.229	23.430	45.160	25	30.696	36.124	64.089
6	27.814	33.418	59.865	16	26.069	32.217	59.776	26	19.769	23.550	46.195
7	23.287	27.876	52.791	17	27.264	33.783	64.815	27	18.051	21.567	44.256
8	16.112	19.177	36.001	18	19.174	23.364	45.223	28	19.730	22.829	43.706
9	23.575	29.643	56.945	19	19.391	24.454	49.108	29	18.980	22.044	40.693
10	26.750	33.474	70.042	20	20.472	25.034	49.847	30	25.560	30.202	53.133
								31	30.356	35.689	64.959

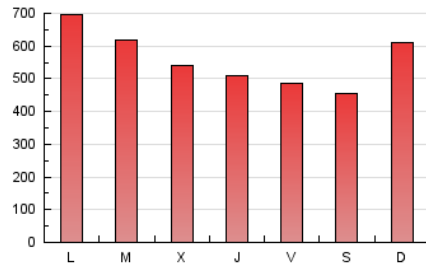
4. Gráficas (Nacional e Internacional)

4.1 Por día de la semana (promedio)

N. únicos / Visitas (x 100)



Páginas (x 100)

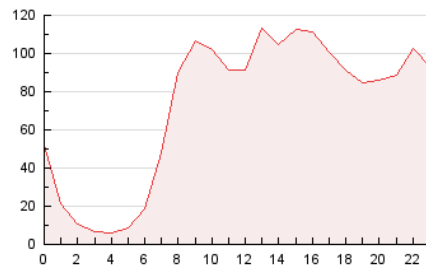


4.2 Por franja horaria (promedio)

Visitas (x 1000)

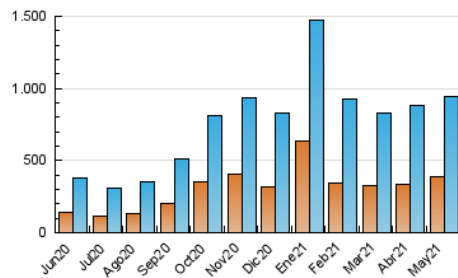


Páginas (x 1000)

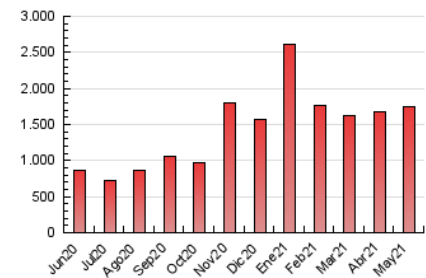


4.3 Por meses

N. únicos / Visitas (x 1000)



Páginas (x 1000)





## INFORMACION Y CONTROL DE PUBLICACIONES, S.A.

Velázquez, 46, 1º Drcha - Tel. 91 435 00 32 Fax 91 435 96 05 - 28001 - MADRID  
 Entença, 218 Entr. 7 - Tel 93 439 24 18 Fax 93 419 25 34 - 08029 - BARCELONA

### Anexo - Tráfico Nacional

**Título:** ELADELANTADO.COM  
**URL Primaria:** http://www.eladelantado.com  
**Editor:** El Adelantado de Segovia, S.L.  
**Domicilio:** Morillo, 7  
**Ciudad:** 40002 SEGOVIA  
**Teléfono:** 921 437 261  
**Fax:**  
**E-mail:**  
**Clasificación:** Noticias e Información  
**Sub-Clasificación:** Noticias globales y actualidad

**EL ADELANTADO.com**

#### 1. Cifras totales y promedios (Nacional)

MES - AÑO	NAVEGADORES UNICOS	VISITAS	PAGINAS
Mayo - 2021	355.988	904.154	1.694.061
<b>PROMEDIO DIARIO</b>	<b>24.283</b>	<b>29.166</b>	<b>54.647</b>
<b>PROMEDIO LUNES-VIERNES</b>	<b>24.399</b>	<b>29.394</b>	<b>55.945</b>
<b>PROMEDIO SABADO-DOMINGO</b>	<b>24.040</b>	<b>28.688</b>	<b>51.922</b>
<b>PAGINAS / VISITAS</b>	<b>1,87</b>		
<b>DURACION MEDIA VISITAS</b>	<b>0:01:34</b>		
<b>DURACION MEDIA PAGINAS</b>	<b>0:01:48</b>		

#### 2. Secciones (Nacional)

	PAGINAS	%
<b>HOME</b>	454.011	26.80 %
<b>RESTO</b>	1.240.050	73.20 %

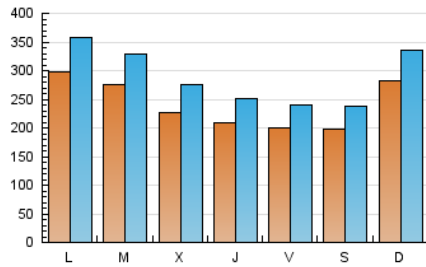
#### 3. Por día del mes (Nacional)

Día	N. únicos	Visitas	Páginas	Día	N. únicos	Visitas	Páginas	Día	N. únicos	Visitas	Páginas
1	17.722	21.589	42.333	11	34.660	39.857	67.893	21	21.699	26.192	52.026
2	18.751	23.119	46.388	12	27.327	31.827	56.540	22	29.579	34.895	61.047
3	28.888	35.971	67.825	13	19.689	23.756	48.764	23	50.313	56.501	85.352
4	27.613	34.560	67.005	14	17.134	20.817	42.360	24	40.492	45.468	75.994
5	25.614	31.961	60.511	15	18.422	22.600	44.066	25	29.572	34.913	62.528
6	26.989	32.474	58.575	16	25.284	31.338	58.597	26	18.798	22.500	44.820
7	22.419	26.957	51.598	17	26.216	32.652	63.256	27	17.032	20.493	42.839
8	15.353	18.412	35.052	18	18.281	22.428	43.940	28	18.814	21.855	42.428
9	22.699	28.661	55.668	19	18.525	23.525	47.822	29	18.173	21.183	39.614
10	25.734	32.407	68.463	20	19.604	24.059	48.577	30	24.100	28.586	51.105
								31	27.289	32.598	61.075

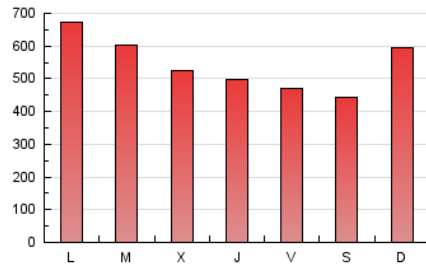
#### 4. Gráficas (Nacional)

##### 4.1 Por día de la semana (promedio)

N. únicos / Visitas (x 100)

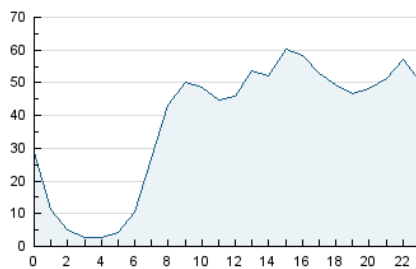


Páginas (x 100)

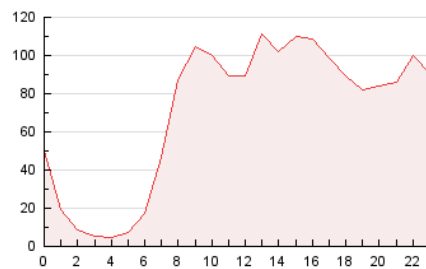


##### 4.2 Por franja horaria (promedio)

Visitas (x 1000)

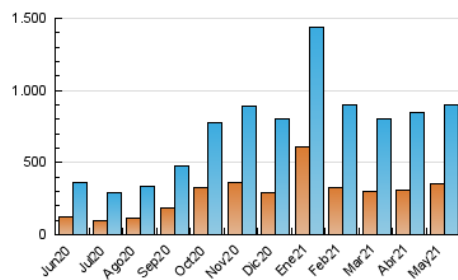


Páginas (x 1000)

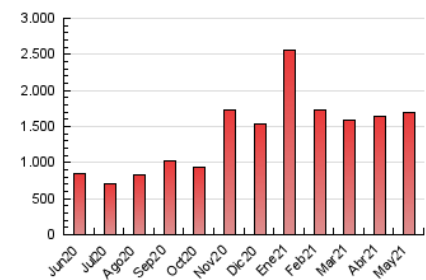


##### 4.3 Por meses

N. únicos / Visitas (x 1000)



Páginas (x 1000)



## 5. Observaciones

Este Medio Electrónico de Comunicación ha sido medido por la herramienta Google Analytics de Google

## 6. Definiciones básicas (Para más información ver Normas Técnicas para el Control de los Medios Electrónicos de Comunicación)

### Página Vista:

Conjunto de ficheros enviado a un usuario como resultado de una petición del mismo recibida por el servidor. Cuando la página está formada por varios marcos (frames), el conjunto de los mismos tendrá, a efectos de cómputo, la consideración de una página unitaria.

### Visita:

Una secuencia ininterrumpida de páginas servidas a un usuario válido. Si dicho usuario no realiza peticiones de páginas en un periodo de tiempo (30 min) la siguiente petición constituirá el inicio de una nueva visita.

### Navegador Único:

Total de combinaciones únicas de una dirección IP y un identificador adicional. Los medios pueden utilizar cookies o el Identificador de Alta de registro.

### Duración Página Vista:

Tiempo acumulado en segundos de todas las páginas vistas (en visitas de dos o más páginas vistas), dividido por el número total de páginas vistas.

### Duración Visita:

Tiempo en segundos de todas las visitas de dos o más páginas vistas, dividido por el número total de visitas de dos o más páginas vistas.

### Tráfico nacional:

Audiencia/difusión correspondiente a España medida en base a los datos de las direcciones IP registradas por el sistema de medición.

## 7. Opinión

De OJDinteractiva, la división de INFORMACIÓN Y CONTROL DE PUBLICACIONES S.A.:

Hemos examinado la información facilitada por el editor del medio electrónico para el periodo que comprende la presente certificación.

Nuestro examen se ha realizado de acuerdo con las normas y procedimientos establecidos en las Normas Técnicas para el Control de los Medios Electrónicos de Comunicación.

En nuestra opinión, la presente acta presenta razonablemente la difusión/audiencia registrada por este medio electrónico.

### ADVERTENCIA:

El trabajo de OJDinteractiva, la división de INFORMACIÓN Y CONTROL DE PUBLICACIONES S.A (INTROL) se limita a la realización de pruebas para la revisión de los datos de recuento suministrados por el editor con la finalidad de expresar una opinión sobre la razonabilidad de dichos datos de acuerdo con las Normas Técnicas para el control de los MEC.

Por tanto, INTROL no acepta responsabilidad alguna por las inexactitudes o errores que puedan existir en los datos de recuento. Tampoco acepta ninguna responsabilidad por la falsedad en los datos de recuento recibidos del editor, ni por otros datos de medición que no están incluidos en el análisis.

Junio - 2021

OJDinteractiva