



INFORMACION Y CONTROL DE PUBLICACIONES, S.A.

Velázquez, 46, 1º Drcha - Tel. 91 435 00 32 Fax 91 435 96 05 - 28001 - MADRID
 Entença, 218 Entr. 7 - Tel 93 439 24 18 Fax 93 419 25 34 - 08029 - BARCELONA

Título: SURTDECASA.CAT
URL Primaria: http://surtdecasa.cat
Editor: Surtdecasa, SCCL
Domicilio: Av. Port de Caro, 19
Ciudad: 43520 ROQUETES
Teléfono: 977500588
Fax:
E-mail:
Clasificación: Noticias e Información
Sub-Clasificación: Noticias de interés especial



1. Cifras totales y promedios (Nacional e Internacional)

MES - AÑO	NAVEGADORES UNICOS	VISITAS	PAGINAS
Noviembre - 2019	101.112	128.191	254.988
PROMEDIO DIARIO	3.977	4.273	8.500
PROMEDIO LUNES-VIERNES	3.604	3.858	7.308
PROMEDIO SABADO-DOMINGO	4.845	5.242	11.280
PAGINAS / VISITAS	1,99		
DURACION MEDIA VISITAS	0:01:35		
DURACION MEDIA PAGINAS	0:01:36		

2. Secciones (Nacional e Internacional)

	PAGINAS	%
HOME	6.769	2.65 %
RESTO	248.219	97.35 %

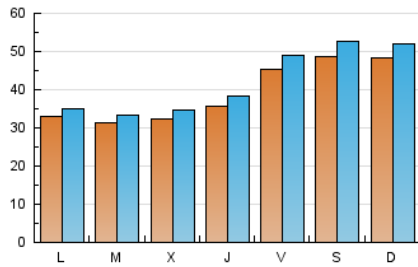
3. Por día del mes (Nacional e Internacional)

Día	N. únicos	Visitas	Páginas	Día	N. únicos	Visitas	Páginas	Día	N. únicos	Visitas	Páginas
1	7.402	8.082	18.834	11	2.501	2.676	4.765	21	3.939	4.223	7.925
2	5.866	6.399	14.893	12	2.827	3.031	5.401	22	4.080	4.359	8.578
3	5.184	5.618	12.197	13	3.110	3.354	6.245	23	4.782	5.151	11.221
4	3.418	3.626	6.032	14	3.318	3.575	6.855	24	4.872	5.243	11.093
5	2.882	3.073	5.318	15	4.131	4.454	9.731	25	3.374	3.560	6.299
6	2.973	3.164	5.915	16	5.006	5.453	12.183	26	3.161	3.373	6.389
7	3.533	3.802	6.672	17	5.883	6.275	12.749	27	3.276	3.523	6.390
8	3.593	3.870	8.030	18	3.866	4.110	6.692	28	3.529	3.743	6.760
9	4.010	4.373	9.444	19	3.688	3.877	6.579	29	3.500	3.725	7.341
10	3.413	3.702	7.375	20	3.590	3.815	6.720	30	4.591	4.962	10.362

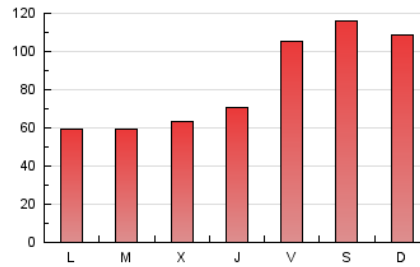
4. Gráficas (Nacional e Internacional)

4.1 Por día de la semana (promedio)

N. únicos / Visitas (x 100)

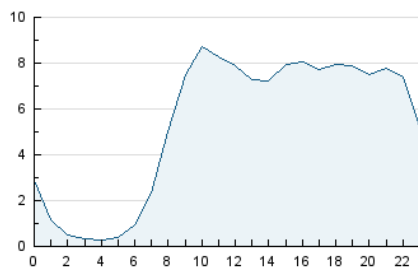


Páginas (x 100)

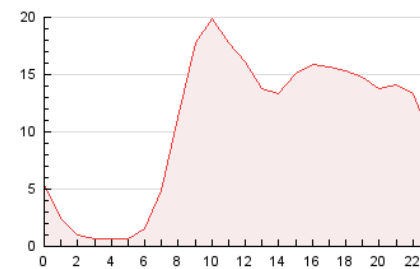


4.2 Por franja horaria (promedio)

Visitas (x 1000)

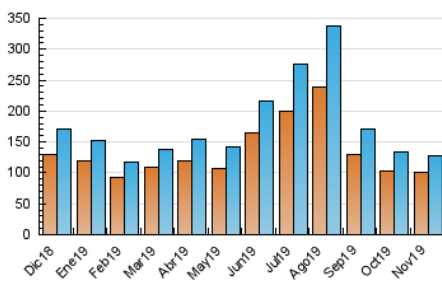


Páginas (x 1000)

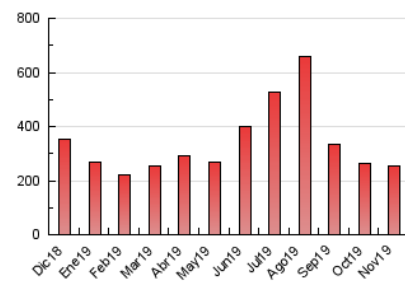


4.3 Por meses

N. únicos / Visitas (x 1000)



Páginas (x 1000)





INFORMACION Y CONTROL DE PUBLICACIONES, S.A.

Velázquez, 46, 1º Drcha - Tel. 91 435 00 32 Fax 91 435 96 05 - 28001 - MADRID
 Entença, 218 Entr. 7 - Tel 93 439 24 18 Fax 93 419 25 34 - 08029 - BARCELONA

Anexo - Tráfico Nacional

Título: SURTDECASA.CAT
URL Primaria: http://surtdecasa.cat
Editor: Surtdecasa, SCCL
Domicilio: Av. Port de Caro, 19
Ciudad: 43520 ROQUETES
Teléfono: 977500588
Fax:
E-mail:
Clasificación: Noticias e Información
Sub-Clasificación: Noticias de interés especial



1. Cifras totales y promedios (Nacional)

MES - AÑO	NAVEGADORES UNICOS	VISITAS	PAGINAS
Noviembre - 2019	97.434	124.126	249.547
PROMEDIO DIARIO	3.846	4.138	8.318
PROMEDIO LUNES-VIERNES	3.468	3.717	7.122
PROMEDIO SABADO-DOMINGO	4.727	5.119	11.109
PAGINAS / VISITAS	2,01		
DURACION MEDIA VISITAS	0:01:37		
DURACION MEDIA PAGINAS	0:01:36		

2. Secciones (Nacional)

	PAGINAS	%
HOME	6.582	2.64 %
RESTO	242.965	97.36 %

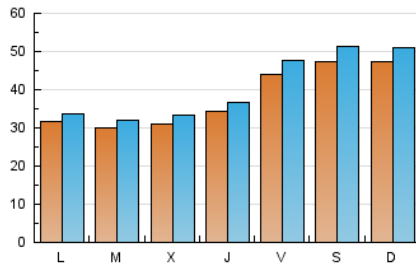
3. Por día del mes (Nacional)

Día	N. únicos	Visitas	Páginas	Día	N. únicos	Visitas	Páginas	Día	N. únicos	Visitas	Páginas
1	7.280	7.953	18.609	11	2.396	2.571	4.628	21	3.749	4.030	7.699
2	5.741	6.267	14.661	12	2.717	2.917	5.255	22	3.902	4.176	8.329
3	5.064	5.492	12.012	13	3.025	3.265	6.128	23	4.634	5.000	11.042
4	3.319	3.522	5.874	14	3.188	3.441	6.689	24	4.758	5.125	10.932
5	2.766	2.954	5.146	15	3.991	4.307	9.532	25	3.236	3.421	6.116
6	2.865	3.052	5.772	16	4.905	5.350	12.032	26	3.026	3.232	6.216
7	3.403	3.669	6.504	17	5.756	6.142	12.572	27	3.132	3.375	6.201
8	3.474	3.747	7.837	18	3.673	3.907	6.450	28	3.381	3.590	6.567
9	3.906	4.261	9.287	19	3.516	3.704	6.343	29	3.365	3.587	7.173
10	3.309	3.592	7.237	20	3.419	3.638	6.497	30	4.471	4.839	10.207

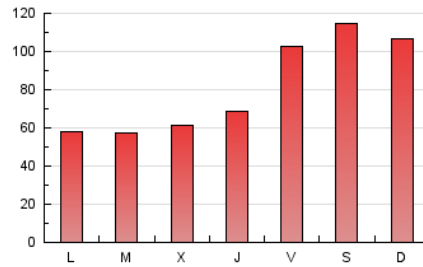
4. Gráficas (Nacional)

4.1 Por día de la semana (promedio)

N. únicos / Visitas (x 100)

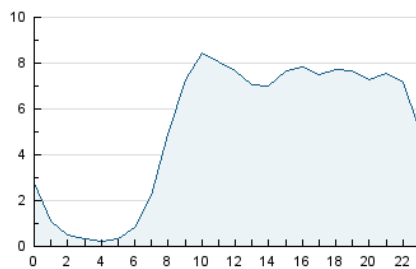


Páginas (x 100)

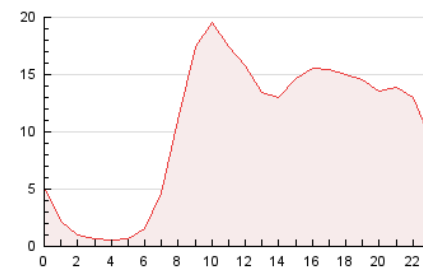


4.2 Por franja horaria (promedio)

Visitas (x 1000)

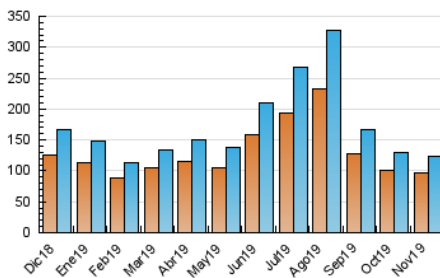


Páginas (x 1000)

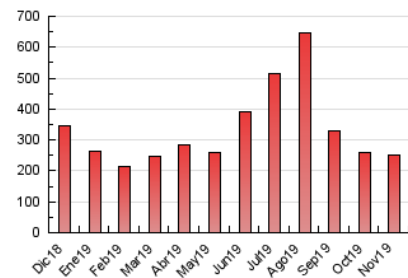


4.3 Por meses

N. únicos / Visitas (x 1000)



Páginas (x 1000)



5. Observaciones

Este Medio Electrónico de Comunicación ha sido medido por la herramienta Google Analytics de Google

6. Definiciones básicas (Para más información ver Normas Técnicas para el Control de los Medios Electrónicos de Comunicación)

Página Vista:

Conjunto de ficheros enviado a un usuario como resultado de una petición del mismo recibida por el servidor. Cuando la página está formada por varios marcos (frames), el conjunto de los mismos tendrá, a efectos de cómputo, la consideración de una página unitaria.

Visita:

Una secuencia ininterrumpida de páginas servidas a un usuario válido. Si dicho usuario no realiza peticiones de páginas en un periodo de tiempo (30 min) la siguiente petición constituirá el inicio de una nueva visita.

Navegador Único:

Total de combinaciones únicas de una dirección IP y un identificador adicional. Los medios pueden utilizar cookies o el Identificador de Alta de registro.

Duración Página Vista:

Tiempo acumulado en segundos de todas las páginas vistas (en visitas de dos o más páginas vistas), dividido por el número total de páginas vistas.

Duración Visita:

Tiempo en segundos de todas las visitas de dos o más páginas vistas, dividido por el número total de visitas de dos o más páginas vistas.

Tráfico nacional:

Audiencia/difusión correspondiente a España medida en base a los datos de las direcciones IP registradas por el sistema de medición.

7. Opinión

De OJDinteractiva, la división de INFORMACIÓN Y CONTROL DE PUBLICACIONES S.A.:

Hemos examinado la información facilitada por el editor del medio electrónico para el periodo que comprende la presente certificación.

Nuestro examen se ha realizado de acuerdo con las normas y procedimientos establecidos en las Normas Técnicas para el Control de los Medios Electrónicos de Comunicación.

En nuestra opinión, la presente acta presenta razonablemente la difusión/audiencia registrada por este medio electrónico.

ADVERTENCIA:

El trabajo de OJDinteractiva, la división de INFORMACIÓN Y CONTROL DE PUBLICACIONES S.A (INTROL) se limita a la realización de pruebas para la revisión de los datos de recuento suministrados por el editor con la finalidad de expresar una opinión sobre la razonabilidad de dichos datos de acuerdo con las Normas Técnicas para el control de los MEC.

Por tanto, INTROL no acepta responsabilidad alguna por las inexactitudes o errores que puedan existir en los datos de recuento. Tampoco acepta ninguna responsabilidad por la falsedad en los datos de recuento recibidos del editor, ni por otros datos de medición que no están incluidos en el análisis.

Diciembre - 2019

OJDinteractiva