



## INFORMACION Y CONTROL DE PUBLICACIONES, S.A.

Velázquez, 46, 1º Drcha - Tel. 91 435 00 32 Fax 91 435 96 05 - 28001 - MADRID  
 Entença, 218 Entr. 7 - Tel 93 439 24 18 Fax 93 419 25 34 - 08029 - BARCELONA

**Título:** VILAWEB - SURTDECASA.CAT  
**URL Primaria:** http://surtdecasa.cat/  
**Editor:** Partal, Maresma & Associats, S.L.  
**Domicilio:** Ferlandina, 43 baixos  
**Ciudad:** 08001 BARCELONA  
**Teléfono:** 934 426 439  
**Fax:** 93 423 48 19  
**E-mail:** vilaweb@partal.com  
**Clasificación:** Noticias e Información  
**Sub-Clasificación:** Noticias globales y actualidad

**surtdecasa.cat**

### 1. Cifras totales y promedios (Nacional e Internacional)

MES - AÑO	NAVEGADORES UNICOS	VISITAS	PAGINAS
Septiembre - 2018	125.611	164.811	322.581
<b>PROMEDIO DIARIO</b>	<b>5.065</b>	<b>5.494</b>	<b>10.753</b>
<b>PROMEDIO LUNES-VIERNES</b>	4.315	4.657	8.833
<b>PROMEDIO SABADO-DOMINGO</b>	6.565	7.167	14.593
<b>PAGINAS / VISITAS</b>	1,96		
<b>DURACION MEDIA VISITAS</b>	0:01:35		
<b>DURACION MEDIA PAGINAS</b>	0:01:39		

### 2. Secciones (Nacional e Internacional)

	PAGINAS	%
<b>HOME</b>	8.092	2.51 %
<b>RESTO</b>	314.489	97.49 %

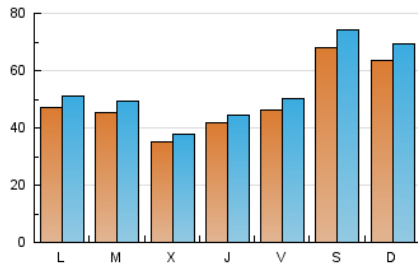
### 3. Por día del mes (Nacional e Internacional)

Día	N. únicos	Visitas	Páginas	Día	N. únicos	Visitas	Páginas	Día	N. únicos	Visitas	Páginas
1	10.174	11.072	20.772	11	5.496	5.967	10.632	21	3.990	4.311	8.868
2	8.048	8.805	16.218	12	2.996	3.249	6.217	22	5.246	5.716	11.350
3	5.202	5.700	10.244	13	4.257	4.516	8.439	23	5.273	5.694	11.079
4	4.505	4.898	9.007	14	4.345	4.719	10.722	24	3.538	3.802	7.027
5	4.232	4.580	8.346	15	5.530	6.100	13.997	25	3.863	4.160	7.349
6	4.879	5.221	9.468	16	5.063	5.554	12.784	26	3.323	3.577	7.023
7	6.025	6.451	12.908	17	3.284	3.582	7.090	27	3.915	4.199	7.890
8	7.579	8.253	17.178	18	4.245	4.622	8.852	28	4.204	4.540	8.914
9	7.298	8.043	16.772	19	3.472	3.743	7.010	29	5.438	5.927	12.690
10	6.859	7.381	13.587	20	3.679	3.924	7.061	30	6.005	6.505	13.087

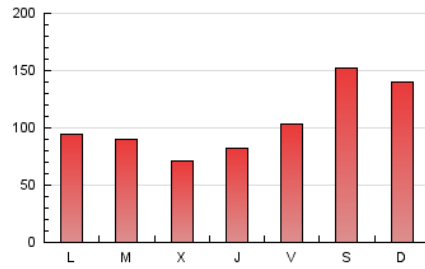
4. Gráficas (Nacional e Internacional)

4.1 Por día de la semana (promedio)

N. únicos / Visitas (x 100)

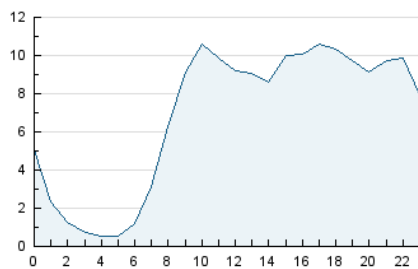


Páginas (x 100)

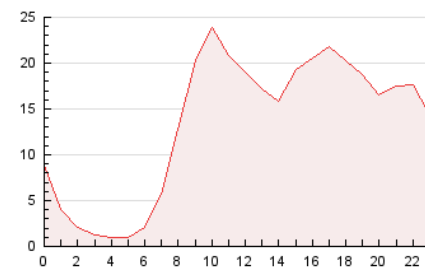


4.2 Por franja horaria (promedio)

Visitas (x 1000)

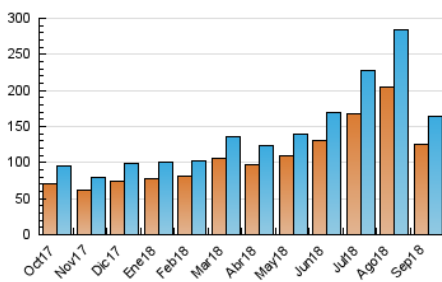


Páginas (x 1000)

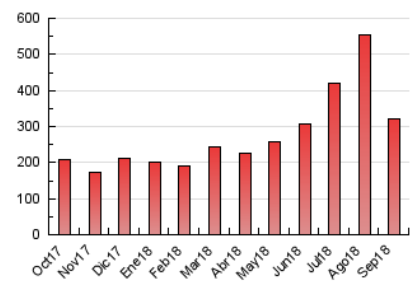


4.3 Por meses

N. únicos / Visitas (x 1000)



Páginas (x 1000)





## INFORMACION Y CONTROL DE PUBLICACIONES, S.A.

Velázquez, 46, 1º Drcha - Tel. 91 435 00 32 Fax 91 435 96 05 - 28001 - MADRID  
 Entença, 218 Entr. 7 - Tel 93 439 24 18 Fax 93 419 25 34 - 08029 - BARCELONA

### Anexo - Tráfico Nacional

**Título:** VILAWEB - SURTDECASA.CAT  
**URL Primaria:** http://surtdecasa.cat/  
**Editor:** Partal, Maresma & Associats, S.L.  
**Domicilio:** Ferlandina, 43 baixos  
**Ciudad:** 08001 BARCELONA  
**Teléfono:** 934 426 439  
**Fax:** 93 423 48 19  
**E-mail:** vilaweb@partal.com  
**Clasificación:** Noticias e Información  
**Sub-Clasificación:** Noticias globales y actualidad

#### 1. Cifras totales y promedios (Nacional)

MES - AÑO	NAVEGADORES UNICOS	VISITAS	PAGINAS
Septiembre - 2018	121.486	160.031	314.774
<b>PROMEDIO DIARIO</b>	<b>4.918</b>	<b>5.334</b>	<b>10.492</b>
<b>PROMEDIO LUNES-VIERNES</b>	<b>4.170</b>	<b>4.501</b>	<b>8.586</b>
<b>PROMEDIO SABADO-DOMINGO</b>	<b>6.413</b>	<b>7.000</b>	<b>14.306</b>
<b>PAGINAS / VISITAS</b>	<b>1,97</b>		
<b>DURACION MEDIA VISITAS</b>	<b>0:01:36</b>		
<b>DURACION MEDIA PAGINAS</b>	<b>0:01:39</b>		

#### 2. Secciones (Nacional)

	PAGINAS	%
<b>HOME</b>	<b>7.737</b>	<b>2.46 %</b>
<b>RESTO</b>	<b>307.037</b>	<b>97.54 %</b>

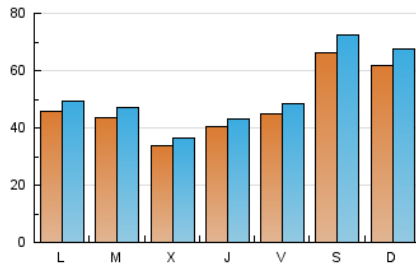
#### 3. Por día del mes (Nacional)

Día	N. únicos	Visitas	Páginas	Día	N. únicos	Visitas	Páginas	Día	N. únicos	Visitas	Páginas
1	9.903	10.777	20.333	11	5.311	5.764	10.327	21	3.878	4.188	8.616
2	7.834	8.551	15.760	12	2.873	3.120	6.045	22	5.150	5.607	11.135
3	5.039	5.521	10.009	13	4.125	4.380	8.203	23	5.157	5.572	10.907
4	4.292	4.669	8.708	14	4.237	4.602	10.472	24	3.431	3.683	6.799
5	4.058	4.397	8.094	15	5.425	5.984	13.763	25	3.723	4.012	7.061
6	4.678	5.012	9.188	16	4.933	5.411	12.546	26	3.204	3.450	6.830
7	5.844	6.257	12.620	17	3.161	3.454	6.884	27	3.782	4.056	7.655
8	7.385	8.060	16.756	18	4.089	4.460	8.598	28	4.082	4.409	8.700
9	7.119	7.846	16.466	19	3.383	3.651	6.872	29	5.344	5.821	12.495
10	6.658	7.152	13.187	20	3.550	3.792	6.851	30	5.878	6.373	12.894

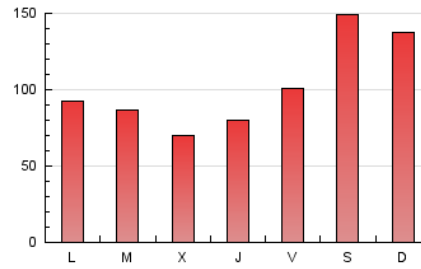
4. Gráficas (Nacional)

4.1 Por día de la semana (promedio)

N. únicos / Visitas (x 100)

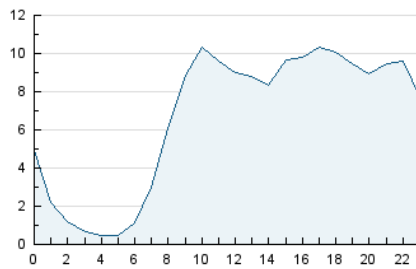


Páginas (x 100)

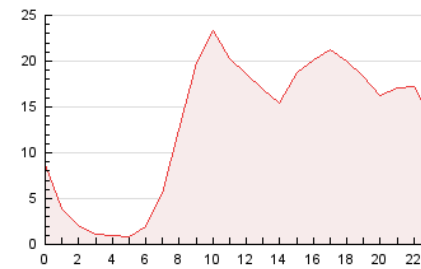


4.2 Por franja horaria (promedio)

Visitas (x 1000)

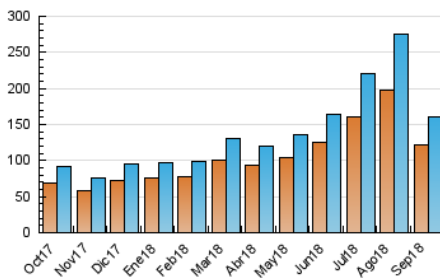


Páginas (x 1000)

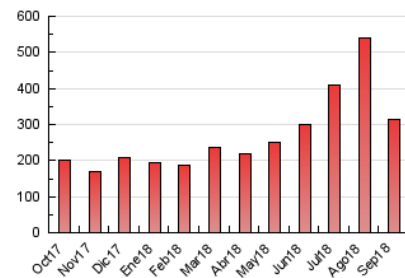


4.3 Por meses

N. únicos / Visitas (x 1000)



Páginas (x 1000)



## 5. Observaciones

Este Medio Electrónico de Comunicación ha sido medido por la herramienta Google Analytics de Google

## 6. Definiciones básicas (Para más información ver Normas Técnicas para el Control de los Medios Electrónicos de Comunicación)

### Página Vista:

Conjunto de ficheros enviado a un usuario como resultado de una petición del mismo recibida por el servidor. Cuando la página está formada por varios marcos (frames), el conjunto de los mismos tendrá, a efectos de cómputo, la consideración de una página unitaria.

### Visita:

Una secuencia ininterrumpida de páginas servidas a un usuario válido. Si dicho usuario no realiza peticiones de páginas en un periodo de tiempo (30 min) la siguiente petición constituirá el inicio de una nueva visita.

### Navegador Único:

Total de combinaciones únicas de una dirección IP y un identificador adicional. Los medios pueden utilizar cookies o el Identificador de Alta de registro.

### Duración Página Vista:

Tiempo acumulado en segundos de todas las páginas vistas (en visitas de dos o más páginas vistas), dividido por el número total de páginas vistas.

### Duración Visita:

Tiempo en segundos de todas las visitas de dos o más páginas vistas, dividido por el número total de visitas de dos o más páginas vistas.

### Tráfico nacional:

Audiencia/difusión correspondiente a España medida en base a los datos de las direcciones IP registradas por el sistema de medición.

## 7. Opinión

De OJDinteractiva, la división de INFORMACIÓN Y CONTROL DE PUBLICACIONES S.A.:

Hemos examinado la información facilitada por el editor del medio electrónico para el periodo que comprende la presente certificación.

Nuestro examen se ha realizado de acuerdo con las normas y procedimientos establecidos en las Normas Técnicas para el Control de los Medios Electrónicos de Comunicación.

En nuestra opinión, la presente certificación presenta razonablemente la difusión/audiencia registrada por este canal.

### ADVERTENCIA:

El trabajo de OJDinteractiva, la división de INFORMACIÓN Y CONTROL DE PUBLICACIONES S.A (INTROL) se limita a la realización de pruebas para la revisión de los datos de recuento suministrados por el editor con la finalidad de expresar una opinión sobre la razonabilidad de dichos datos de acuerdo con las Normas Técnicas para el control de los MEC.

Por tanto, INTROL no acepta responsabilidad alguna por las inexactitudes o errores que puedan existir en los datos de recuento. Tampoco acepta ninguna responsabilidad por la falsedad en los datos de recuento recibidos del editor, ni por otros datos de medición que no están incluidos en el análisis.

Octubre - 2018

OJDinteractiva