



## INFORMACION Y CONTROL DE PUBLICACIONES, S.A.

Velázquez, 46, 1º Drcha - Tel. 91 435 00 32 Fax 91 435 96 05 - 28001 - MADRID  
 Entença, 218 Entr. 7 - Tel 93 439 24 18 Fax 93 419 25 34 - 08029 - BARCELONA

**Título:** VILAWEB - SURTDECASA.CAT  
**URL Primaria:** http://surtdecasa.cat/  
**Editor:** Partal, Maresma & Associats, S.L.  
**Domicilio:** Ferlandina, 43 baixos  
**Ciudad:** 08001 BARCELONA  
**Teléfono:** 934 426 439  
**Fax:** 93 423 48 19  
**E-mail:** vilaweb@partal.com  
**Clasificación:** Noticias e Información  
**Sub-Clasificación:** Noticias globales y actualidad

### 1. Cifras totales y promedios (Nacional e Internacional)

MES - AÑO	NAVEGADORES UNICOS	VISITAS	PAGINAS
Marzo - 2019	109.308	137.633	254.471
<b>PROMEDIO DIARIO</b>	<b>4.135</b>	<b>4.440</b>	<b>8.209</b>
<b>PROMEDIO LUNES-VIERNES</b>	3.679	3.936	7.106
<b>PROMEDIO SABADO-DOMINGO</b>	5.092	5.498	10.524
<b>PAGINAS / VISITAS</b>	1,85		
<b>DURACION MEDIA VISITAS</b>	0:01:25		
<b>DURACION MEDIA PAGINAS</b>	0:01:40		

### 2. Secciones (Nacional e Internacional)

	PAGINAS	%
<b>HOME</b>	6.855	2.69 %
<b>RESTO</b>	247.616	97.31 %

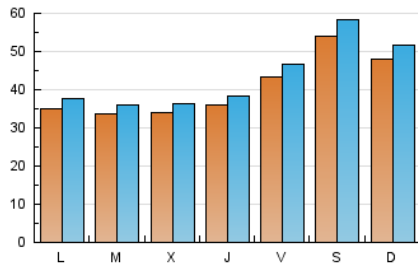
### 3. Por día del mes (Nacional e Internacional)

Día	N. únicos	Visitas	Páginas	Día	N. únicos	Visitas	Páginas	Día	N. únicos	Visitas	Páginas
1	5.292	5.659	10.703	11	3.327	3.580	6.196	21	3.487	3.716	6.853
2	8.114	8.833	14.778	12	3.118	3.342	6.015	22	3.737	4.016	8.023
3	5.905	6.374	11.918	13	3.116	3.356	6.296	23	4.184	4.584	9.904
4	4.311	4.643	8.097	14	2.842	3.043	5.572	24	3.942	4.226	8.806
5	4.017	4.291	7.179	15	3.591	3.855	7.998	25	2.728	2.924	5.238
6	3.858	4.122	6.946	16	3.788	4.136	8.688	26	2.850	3.042	5.567
7	4.192	4.488	7.869	17	4.124	4.445	8.828	27	3.119	3.344	6.105
8	4.723	5.052	8.827	18	3.670	3.891	6.471	28	3.894	4.114	7.106
9	5.598	6.011	11.244	19	3.495	3.723	6.504	29	4.402	4.685	8.848
10	4.967	5.338	9.907	20	3.499	3.770	6.823	30	5.288	5.650	10.908
								31	5.013	5.380	10.254

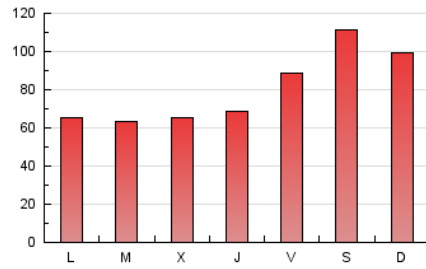
4. Gráficas (Nacional e Internacional)

4.1 Por día de la semana (promedio)

N. únicos / Visitas (x 100)

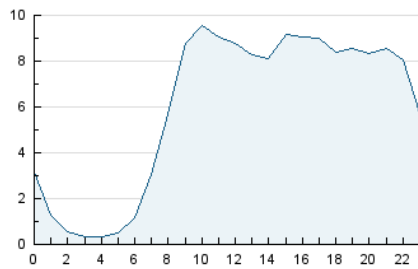


Páginas (x 100)

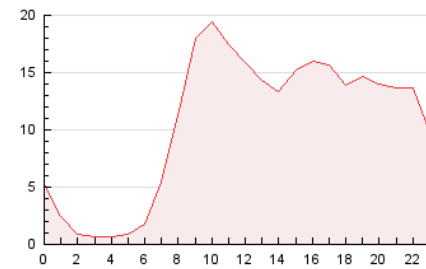


4.2 Por franja horaria (promedio)

Visitas (x 1000)

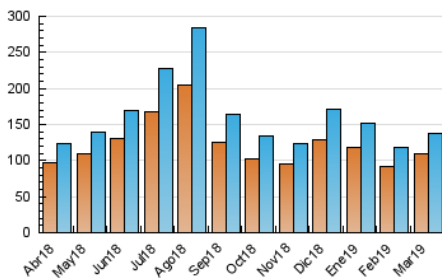


Páginas (x 1000)

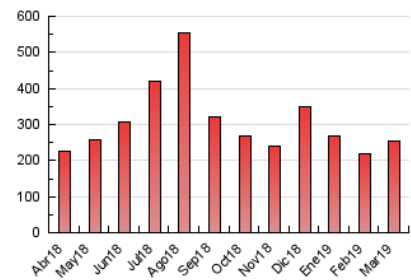


4.3 Por meses

N. únicos / Visitas (x 1000)



Páginas (x 1000)





## INFORMACION Y CONTROL DE PUBLICACIONES, S.A.

Velázquez, 46, 1º Drcha - Tel. 91 435 00 32 Fax 91 435 96 05 - 28001 - MADRID  
 Entença, 218 Entr. 7 - Tel 93 439 24 18 Fax 93 419 25 34 - 08029 - BARCELONA

### Anexo - Tráfico Nacional

**Título:** VILAWEB - SURTDECASA.CAT  
**URL Primaria:** http://surtdecasa.cat/  
**Editor:** Partal, Maresma & Associats, S.L.  
**Domicilio:** Ferlandina, 43 baixos  
**Ciudad:** 08001 BARCELONA  
**Teléfono:** 934 426 439  
**Fax:** 93 423 48 19  
**E-mail:** vilaweb@partal.com  
**Clasificación:** Noticias e Información  
**Sub-Clasificación:** Noticias globales y actualidad

#### 1. Cifras totales y promedios (Nacional)

MES - AÑO	NAVEGADORES UNICOS	VISITAS	PAGINAS
Marzo - 2019	105.923	133.734	249.049
<b>PROMEDIO DIARIO</b>	<b>4.016</b>	<b>4.314</b>	<b>8.034</b>
<b>PROMEDIO LUNES-VIERNES</b>	<b>3.562</b>	<b>3.812</b>	<b>6.938</b>
<b>PROMEDIO SABADO-DOMINGO</b>	<b>4.969</b>	<b>5.367</b>	<b>10.336</b>
<b>PAGINAS / VISITAS</b>	<b>1,86</b>		
<b>DURACION MEDIA VISITAS</b>	<b>0:01:26</b>		
<b>DURACION MEDIA PAGINAS</b>	<b>0:01:40</b>		

#### 2. Secciones (Nacional)

	PAGINAS	%
<b>HOME</b>	6.606	2.65 %
<b>RESTO</b>	242.443	97.35 %

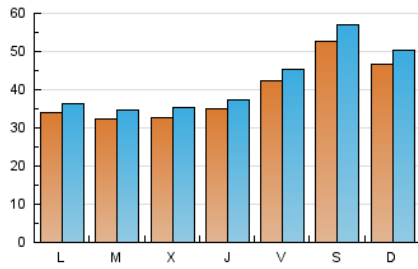
#### 3. Por día del mes (Nacional)

Día	N. únicos	Visitas	Páginas	Día	N. únicos	Visitas	Páginas	Día	N. únicos	Visitas	Páginas
1	5.149	5.510	10.461	11	3.187	3.434	6.023	21	3.373	3.589	6.695
2	7.939	8.639	14.517	12	3.011	3.230	5.879	22	3.629	3.894	7.866
3	5.763	6.223	11.705	13	3.017	3.255	6.159	23	4.090	4.486	9.765
4	4.169	4.485	7.855	14	2.770	2.968	5.452	24	3.856	4.138	8.659
5	3.875	4.143	6.983	15	3.490	3.749	7.839	25	2.635	2.826	5.123
6	3.714	3.975	6.756	16	3.688	4.027	8.485	26	2.716	2.899	5.363
7	4.063	4.358	7.713	17	4.032	4.349	8.704	27	3.015	3.239	5.969
8	4.598	4.918	8.616	18	3.565	3.783	6.328	28	3.789	4.004	6.950
9	5.435	5.835	10.979	19	3.376	3.600	6.333	29	4.282	4.561	8.666
10	4.813	5.180	9.699	20	3.377	3.642	6.659	30	5.180	5.538	10.756
								31	4.893	5.257	10.092

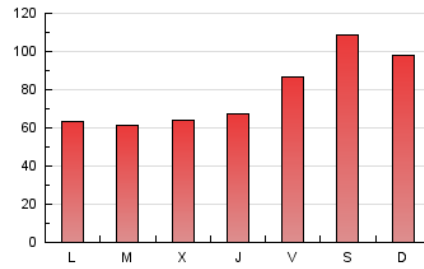
4. Gráficas (Nacional)

4.1 Por día de la semana (promedio)

N. únicos / Visitas (x 100)

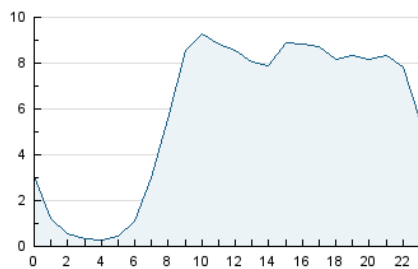


Páginas (x 100)

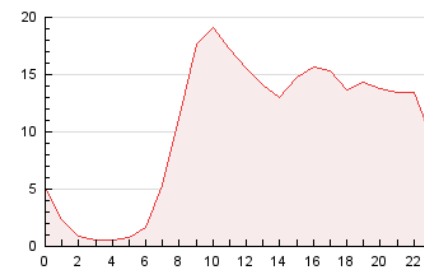


4.2 Por franja horaria (promedio)

Visitas (x 1000)

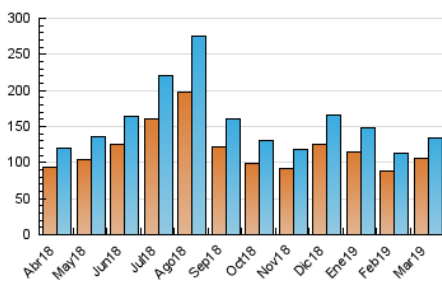


Páginas (x 1000)

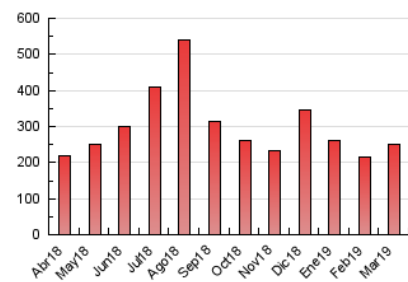


4.3 Por meses

N. únicos / Visitas (x 1000)



Páginas (x 1000)



## 5. Observaciones

Este Medio Electrónico de Comunicación ha sido medido por la herramienta Google Analytics de Google

## 6. Definiciones básicas (Para más información ver Normas Técnicas para el Control de los Medios Electrónicos de Comunicación)

### Página Vista:

Conjunto de ficheros enviado a un usuario como resultado de una petición del mismo recibida por el servidor. Cuando la página está formada por varios marcos (frames), el conjunto de los mismos tendrá, a efectos de cómputo, la consideración de una página unitaria.

### Visita:

Una secuencia ininterrumpida de páginas servidas a un usuario válido. Si dicho usuario no realiza peticiones de páginas en un periodo de tiempo (30 min) la siguiente petición constituirá el inicio de una nueva visita.

### Navegador Único:

Total de combinaciones únicas de una dirección IP y un identificador adicional. Los medios pueden utilizar cookies o el Identificador de Alta de registro.

### Duración Página Vista:

Tiempo acumulado en segundos de todas las páginas vistas (en visitas de dos o más páginas vistas), dividido por el número total de páginas vistas.

### Duración Visita:

Tiempo en segundos de todas las visitas de dos o más páginas vistas, dividido por el número total de visitas de dos o más páginas vistas.

### Tráfico nacional:

Audiencia/difusión correspondiente a España medida en base a los datos de las direcciones IP registradas por el sistema de medición.

## 7. Opinión

De OJDinteractiva, la división de INFORMACIÓN Y CONTROL DE PUBLICACIONES S.A.:

Hemos examinado la información facilitada por el editor del medio electrónico para el periodo que comprende la presente certificación.

Nuestro examen se ha realizado de acuerdo con las normas y procedimientos establecidos en las Normas Técnicas para el Control de los Medios Electrónicos de Comunicación.

En nuestra opinión, la presente certificación presenta razonablemente la difusión/audiencia registrada por este canal.

### ADVERTENCIA:

El trabajo de OJDinteractiva, la división de INFORMACIÓN Y CONTROL DE PUBLICACIONES S.A (INTROL) se limita a la realización de pruebas para la revisión de los datos de recuento suministrados por el editor con la finalidad de expresar una opinión sobre la razonabilidad de dichos datos de acuerdo con las Normas Técnicas para el control de los MEC.

Por tanto, INTROL no acepta responsabilidad alguna por las inexactitudes o errores que puedan existir en los datos de recuento. Tampoco acepta ninguna responsabilidad por la falsedad en los datos de recuento recibidos del editor, ni por otros datos de medición que no están incluidos en el análisis.

Abril - 2019

OJDinteractiva