



INFORMACION Y CONTROL DE PUBLICACIONES, S.A.

Velázquez, 46, 1º Drcha - Tel. 91 435 00 32 Fax 91 435 96 05 - 28001 - MADRID
 Entença, 218 Entr. 7 - Tel 93 439 24 18 Fax 93 419 25 34 - 08029 - BARCELONA

Título: VILAWEB - SURTDECASA.CAT
URL Primaria: http://surtdecasa.cat/
Editor: Partal, Maresma & Associats, S.L.
Domicilio: Ferlandina, 43 baixos
Ciudad: 08001 BARCELONA
Teléfono: 934 426 439
Fax: 93 423 48 19
E-mail: vilaweb@partal.com
Clasificación: Noticias e Información
Sub-Clasificación: Noticias globales y actualidad

1. Cifras totales y promedios (Nacional e Internacional)

MES - AÑO	NAVEGADORES UNICOS	VISITAS	PAGINAS
Febrero - 2017	58.610	79.505	155.025
PROMEDIO DIARIO	2.570	2.839	5.537
PROMEDIO LUNES-VIERNES	2.442	2.711	5.198
PROMEDIO SABADO-DOMINGO	2.888	3.162	6.384
PAGINAS / VISITAS	1,95		
DURACION MEDIA VISITAS	0:01:48		
DURACION MEDIA PAGINAS	0:01:43		

2. Secciones (Nacional e Internacional)

	PAGINAS	%
HOME	6.329	4.08 %
RESTO	148.696	95.92 %

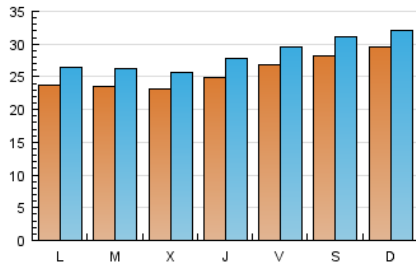
3. Por día del mes (Nacional e Internacional)

Día	N. únicos	Visitas	Páginas	Día	N. únicos	Visitas	Páginas	Día	N. únicos	Visitas	Páginas
1	2.216	2.449	4.888	11	2.631	2.880	5.977	21	2.383	2.655	5.042
2	2.517	2.798	5.192	12	3.425	3.717	6.805	22	2.797	3.049	5.514
3	2.774	3.045	6.188	13	2.532	2.800	5.051	23	2.777	3.061	5.461
4	2.635	2.929	6.511	14	2.048	2.313	4.180	24	3.154	3.440	6.597
5	2.366	2.625	5.831	15	1.973	2.199	4.431	25	3.528	3.842	6.886
6	2.284	2.593	4.253	16	2.175	2.454	5.294	26	3.123	3.392	6.360
7	2.655	2.969	5.502	17	2.210	2.458	5.380	27	2.441	2.703	5.039
8	2.297	2.573	5.083	18	2.521	2.780	6.050	28	2.344	2.588	5.081
9	2.457	2.770	5.279	19	2.878	3.128	6.648				
10	2.599	2.852	5.964	20	2.212	2.443	4.538				

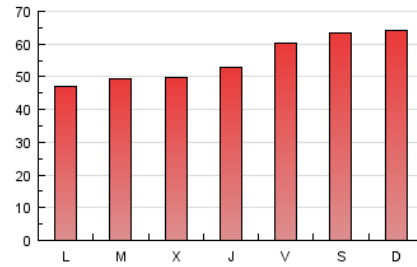
4. Gráficas (Nacional e Internacional)

4.1 Por día de la semana (promedio)

N. únicos / Visitas (x 100)

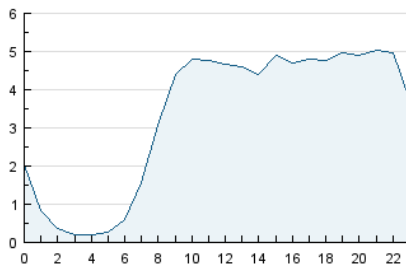


Páginas (x 100)

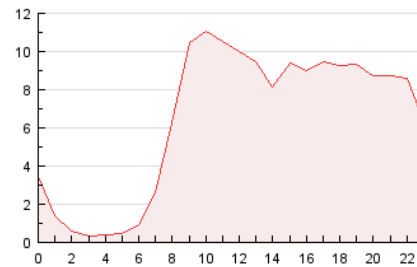


4.2 Por franja horaria (promedio)

Visitas (x 1000)

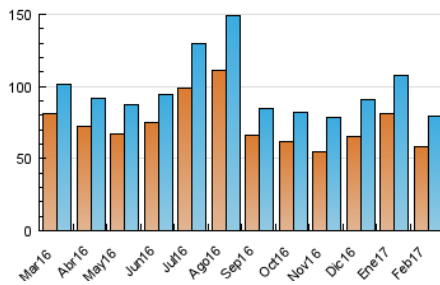


Páginas (x 1000)

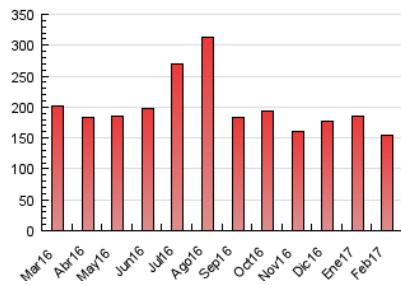


4.3 Por meses

N. únicos / Visitas (x 1000)



Páginas (x 1000)





INFORMACION Y CONTROL DE PUBLICACIONES, S.A.

Velázquez, 46, 1º Drcha - Tel. 91 435 00 32 Fax 91 435 96 05 - 28001 - MADRID
 Entença, 218 Entr. 7 - Tel 93 439 24 18 Fax 93 419 25 34 - 08029 - BARCELONA

Anexo - Tráfico Nacional

Título: VILAWEB - SURTDECASA.CAT
URL Primaria: http://surtdecasa.cat/
Editor: Partal, Maresma & Associats, S.L.
Domicilio: Ferlandina, 43 baixos
Ciudad: 08001 BARCELONA
Teléfono: 934 426 439
Fax: 93 423 48 19
E-mail: vilaweb@partal.com
Clasificación: Noticias e Información
Sub-Clasificación: Noticias globales y actualidad

1. Cifras totales y promedios (Nacional)

MES - AÑO	NAVEGADORES UNICOS	VISITAS	PAGINAS
Febrero - 2017	54.781	76.653	151.207
PROMEDIO DIARIO	2.475	2.738	5.400
PROMEDIO LUNES-VIERNES	2.342	2.603	5.059
PROMEDIO SABADO-DOMINGO	2.806	3.074	6.254
PAGINAS / VISITAS	1,97		
DURACION MEDIA VISITAS	0:01:50		
DURACION MEDIA PAGINAS	0:01:43		

2. Secciones (Nacional)

	PAGINAS	%
HOME	5.711	3.78 %
RESTO	145.496	96.22 %

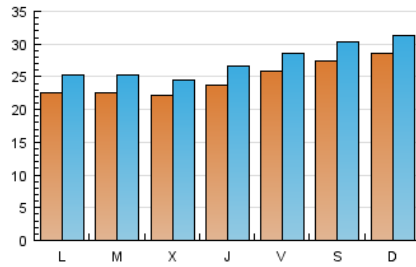
3. Por día del mes (Nacional)

Día	N. únicos	Visitas	Páginas	Día	N. únicos	Visitas	Páginas	Día	N. únicos	Visitas	Páginas
1	2.125	2.355	4.778	11	2.563	2.810	5.884	21	2.285	2.549	4.904
2	2.372	2.649	5.026	12	3.366	3.655	6.752	22	2.674	2.917	5.361
3	2.682	2.948	6.057	13	2.452	2.717	4.965	23	2.665	2.942	5.310
4	2.578	2.870	6.453	14	1.959	2.217	4.046	24	3.032	3.313	6.410
5	2.315	2.572	5.772	15	1.904	2.125	4.332	25	3.395	3.697	6.650
6	2.202	2.497	4.148	16	2.095	2.366	5.169	26	2.979	3.234	6.113
7	2.556	2.853	5.362	17	2.134	2.377	5.275	27	2.250	2.506	4.706
8	2.166	2.438	4.951	18	2.464	2.719	5.944	28	2.253	2.489	4.948
9	2.377	2.678	5.166	19	2.791	3.032	6.464				
10	2.524	2.771	5.854	20	2.128	2.357	4.407				

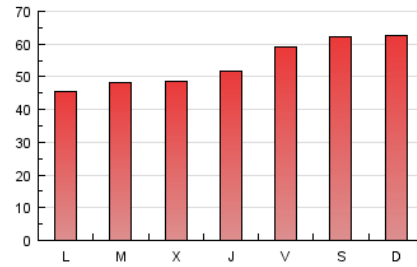
4. Gráficas (Nacional)

4.1 Por día de la semana (promedio)

N. únicos / Visitas (x 100)

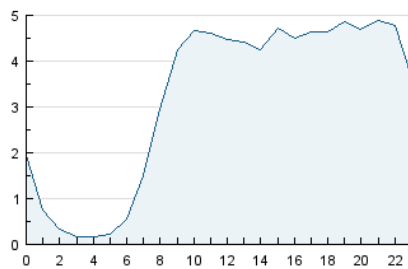


Páginas (x 100)

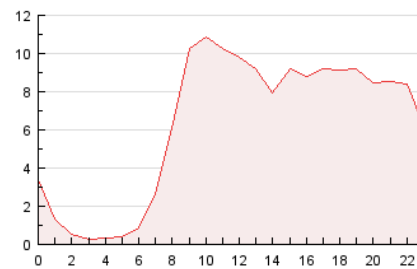


4.2 Por franja horaria (promedio)

Visitas (x 1000)

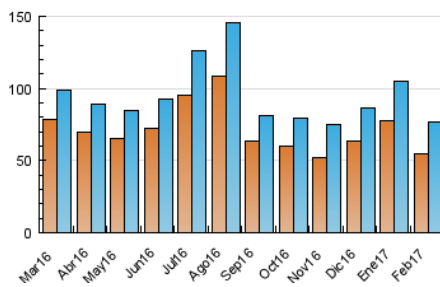


Páginas (x 1000)

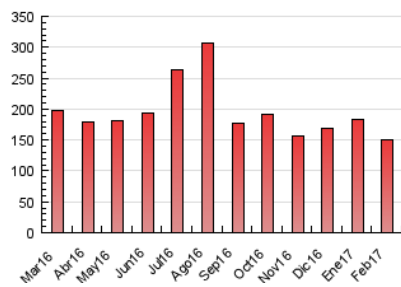


4.3 Por meses

N. únicos / Visitas (x 1000)



Páginas (x 1000)



5. Observaciones

Este Medio Electrónico de Comunicación ha sido medido por la herramienta Google Analytics de Google

6. Definiciones básicas (Para más información ver Normas Técnicas para el Control de los Medios Electrónicos de Comunicación)

Página Vista:

Conjunto de ficheros enviado a un usuario como resultado de una petición del mismo recibida por el servidor. Cuando la página está formada por varios marcos (frames), el conjunto de los mismos tendrá, a efectos de cómputo, la consideración de una página unitaria.

Visita:

Una secuencia ininterrumpida de páginas servidas a un usuario válido. Si dicho usuario no realiza peticiones de páginas en un periodo de tiempo (30 min) la siguiente petición constituirá el inicio de una nueva visita.

Navegador Único:

Total de combinaciones únicas de una dirección IP y un identificador adicional. Los medios pueden utilizar cookies o el Identificador de Alta de registro.

Duración Página Vista:

Tiempo acumulado en segundos de todas las páginas vistas (en visitas de dos o más páginas vistas), dividido por el número total de páginas vistas.

Duración Visita:

Tiempo en segundos de todas las visitas de dos o más páginas vistas, dividido por el número total de visitas de dos o más páginas vistas.

Tráfico nacional:

Audiencia/difusión correspondiente a España medida en base a los datos de las direcciones IP registradas por el sistema de medición.

7. Opinión

De OJDinteractiva, la división de INFORMACIÓN Y CONTROL DE PUBLICACIONES S.A.:

Hemos examinado la información facilitada por el editor del medio electrónico para el periodo que comprende la presente certificación.

Nuestro examen se ha realizado de acuerdo con las normas y procedimientos establecidos en las Normas Técnicas para el Control de los Medios Electrónicos de Comunicación.

En nuestra opinión, la presente certificación presenta razonablemente la difusión/audiencia registrada por este canal.

ADVERTENCIA:

El trabajo de OJDinteractiva, la división de INFORMACIÓN Y CONTROL DE PUBLICACIONES S.A (INTROL) se limita a la realización de pruebas para la revisión de los datos de recuento suministrados por el editor con la finalidad de expresar una opinión sobre la razonabilidad de dichos datos de acuerdo con las Normas Técnicas para el control de los MEC.

Por tanto, INTROL no acepta responsabilidad alguna por las inexactitudes o errores que puedan existir en los datos de recuento. Tampoco acepta ninguna responsabilidad por la falsedad en los datos de recuento recibidos del editor, ni por otros datos de medición que no están incluidos en el análisis.

Marzo - 2017

OJDinteractiva