



INFORMACION Y CONTROL DE PUBLICACIONES, S.A.

Velázquez, 46, 1º Drcha - Tel. 91 435 00 32 Fax 91 435 96 05 - 28001 - MADRID
 Entença, 218 Entr. 7 - Tel 93 439 24 18 Fax 93 419 25 34 - 08029 - BARCELONA

Título: PUBLICO.ES - LACRONICADELPAJARITO.ES
URL Primaria: http://www.lacronicadelpajarito.es/
Editor: Display Connectors, S.L.
Domicilio: Balmes, 150 Planta 6
Ciudad: 08008 BARCELONA
Teléfono: 91 838 76 41
Fax:
E-mail: webmaster@publico.es
Clasificación: Noticias e Información
Sub-Clasificación: Noticias globales y actualidad



1. Cifras totales y promedios (Nacional e Internacional)

MES - AÑO	NAVEGADORES UNICOS	VISITAS	PAGINAS
Septiembre - 2018	31.594	35.477	46.207
PROMEDIO DIARIO	1.140	1.183	1.540
PROMEDIO LUNES-VIERNES	1.177	1.222	1.610
PROMEDIO SABADO-DOMINGO	1.067	1.103	1.401
PAGINAS / VISITAS	1,30		
DURACION MEDIA VISITAS	0:00:36		
DURACION MEDIA PAGINAS	0:01:59		

2. Secciones (Nacional e Internacional)

	PAGINAS	%
HOME	3.004	6.50 %
RESTO	43.203	93.50 %

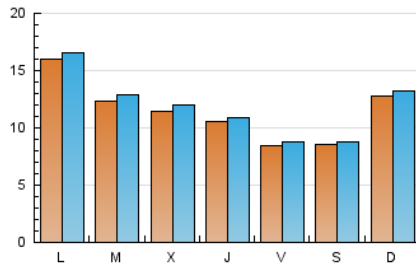
3. Por día del mes (Nacional e Internacional)

Día	N. únicos	Visitas	Páginas	Día	N. únicos	Visitas	Páginas	Día	N. únicos	Visitas	Páginas
1	1.478	1.523	1.933	11	973	1.023	1.291	21	826	852	1.173
2	3.196	3.265	3.982	12	1.055	1.095	1.512	22	738	765	1.080
3	3.004	3.073	3.716	13	991	1.027	1.442	23	827	855	1.164
4	2.131	2.200	2.610	14	796	832	1.151	24	1.017	1.062	1.505
5	1.636	1.695	2.138	15	615	642	863	25	964	1.007	1.343
6	1.261	1.304	1.727	16	724	767	990	26	981	1.034	1.380
7	921	970	1.314	17	925	966	1.341	27	972	1.008	1.354
8	837	872	1.076	18	874	914	1.379	28	834	870	1.120
9	1.032	1.066	1.298	19	923	965	1.297	29	585	609	779
10	1.475	1.529	1.968	20	987	1.020	1.435	30	636	667	846

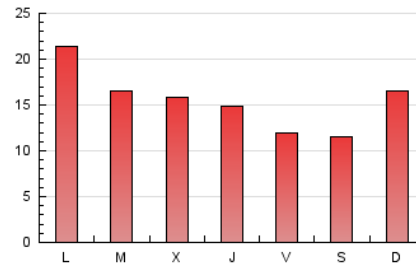
4. Gráficas (Nacional e Internacional)

4.1 Por día de la semana (promedio)

N. únicos / Visitas (x 100)



Páginas (x 100)

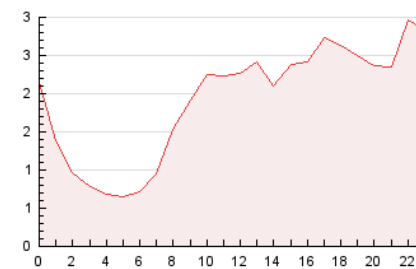


4.2 Por franja horaria (promedio)

Visitas (x 1000)

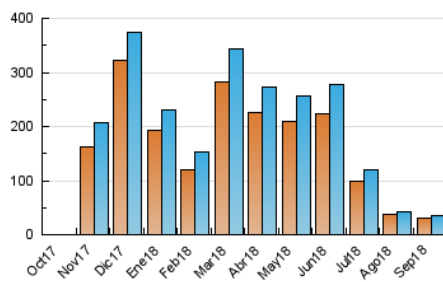


Páginas (x 1000)

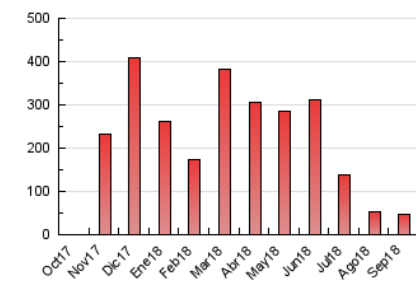


4.3 Por meses

N. únicos / Visitas (x 1000)



Páginas (x 1000)





INFORMACION Y CONTROL DE PUBLICACIONES, S.A.

Velázquez, 46, 1º Drcha - Tel. 91 435 00 32 Fax 91 435 96 05 - 28001 - MADRID
 Entença, 218 Entr. 7 - Tel 93 439 24 18 Fax 93 419 25 34 - 08029 - BARCELONA

Anexo - Tráfico Nacional

Título: PUBLICO.ES - LACRONICADELPAJARITO.ES
URL Primaria: http://www.lacronicadelpajarito.es/
Editor: Display Connectors, S.L.
Domicilio: Balmes, 150 Planta 6
Ciudad: 08008 BARCELONA
Teléfono: 91 838 76 41
Fax:
E-mail: webmaster@publico.es
Clasificación: Noticias e Información
Sub-Clasificación: Noticias globales y actualidad

1. Cifras totales y promedios (Nacional)

MES - AÑO	NAVEGADORES UNICOS	VISITAS	PAGINAS
Septiembre - 2018	24.579	28.230	37.290
PROMEDIO DIARIO	907	941	1.243
PROMEDIO LUNES-VIERNES	924	960	1.286
PROMEDIO SABADO-DOMINGO	873	903	1.156
PAGINAS / VISITAS	1,32		
DURACION MEDIA VISITAS		0:00:37	
DURACION MEDIA PAGINAS		0:01:54	

2. Secciones (Nacional)

	PAGINAS	%
HOME	2.793	7.49 %
RESTO	34.497	92.51 %

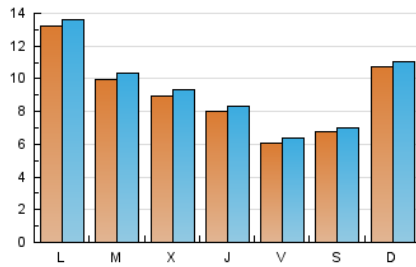
3. Por día del mes (Nacional)

Día	N. únicos	Visitas	Páginas	Día	N. únicos	Visitas	Páginas	Día	N. únicos	Visitas	Páginas
1	1.274	1.317	1.662	11	774	813	1.038	21	579	601	835
2	2.874	2.936	3.566	12	802	831	1.182	22	551	574	852
3	2.572	2.632	3.240	13	727	759	1.121	23	649	672	933
4	1.868	1.924	2.305	14	561	589	862	24	773	814	1.169
5	1.371	1.427	1.844	15	444	465	658	25	733	766	1.064
6	1.027	1.065	1.445	16	555	582	742	26	699	735	978
7	702	748	1.011	17	688	718	1.017	27	722	749	1.010
8	678	708	885	18	615	644	1.045	28	598	625	829
9	858	888	1.108	19	698	726	1.001	29	424	446	563
10	1.247	1.289	1.664	20	716	742	1.066	30	425	445	595

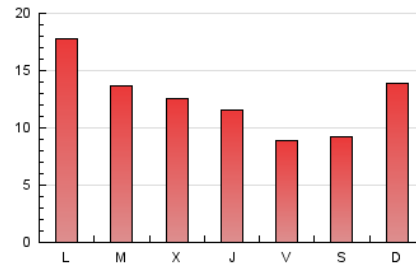
4. Gráficas (Nacional)

4.1 Por día de la semana (promedio)

N. únicos / Visitas (x 100)

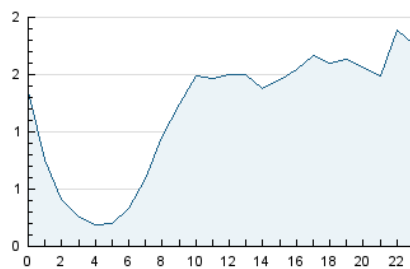


Páginas (x 100)

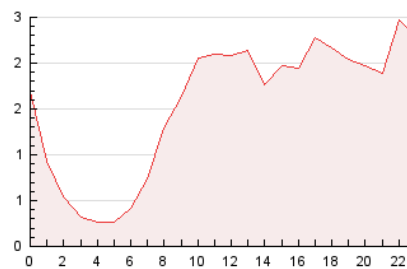


4.2 Por franja horaria (promedio)

Visitas (x 1000)

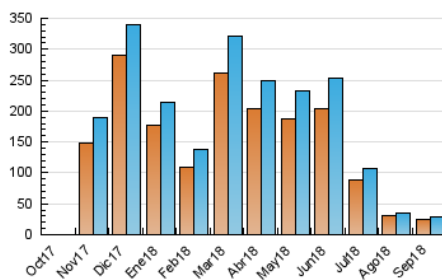


Páginas (x 1000)

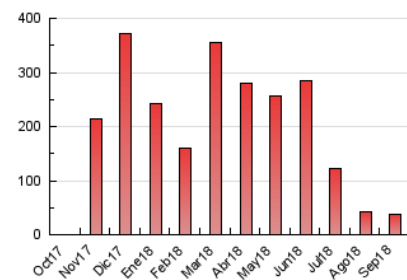


4.3 Por meses

N. únicos / Visitas (x 1000)



Páginas (x 1000)



5. Observaciones

Este Medio Electrónico de Comunicación ha sido medido por la herramienta Google Analytics de Google

6. Definiciones básicas (Para más información ver Normas Técnicas para el Control de los Medios Electrónicos de Comunicación)

Página Vista:

Conjunto de ficheros enviado a un usuario como resultado de una petición del mismo recibida por el servidor. Cuando la página está formada por varios marcos (frames), el conjunto de los mismos tendrá, a efectos de cómputo, la consideración de una página unitaria.

Visita:

Una secuencia ininterrumpida de páginas servidas a un usuario válido. Si dicho usuario no realiza peticiones de páginas en un periodo de tiempo (30 min) la siguiente petición constituirá el inicio de una nueva visita.

Navegador Único:

Total de combinaciones únicas de una dirección IP y un identificador adicional. Los medios pueden utilizar cookies o el Identificador de Alta de registro.

Duración Página Vista:

Tiempo acumulado en segundos de todas las páginas vistas (en visitas de dos o más páginas vistas), dividido por el número total de páginas vistas.

Duración Visita:

Tiempo en segundos de todas las visitas de dos o más páginas vistas, dividido por el número total de visitas de dos o más páginas vistas.

Tráfico nacional:

Audiencia/difusión correspondiente a España medida en base a los datos de las direcciones IP registradas por el sistema de medición.

7. Opinión

De OJDinteractiva, la división de INFORMACIÓN Y CONTROL DE PUBLICACIONES S.A.:

Hemos examinado la información facilitada por el editor del medio electrónico para el periodo que comprende la presente certificación.

Nuestro examen se ha realizado de acuerdo con las normas y procedimientos establecidos en las Normas Técnicas para el Control de los Medios Electrónicos de Comunicación.

En nuestra opinión, la presente certificación presenta razonablemente la difusión/audiencia registrada por este canal.

ADVERTENCIA:

El trabajo de OJDinteractiva, la división de INFORMACIÓN Y CONTROL DE PUBLICACIONES S.A (INTROL) se limita a la realización de pruebas para la revisión de los datos de recuento suministrados por el editor con la finalidad de expresar una opinión sobre la razonabilidad de dichos datos de acuerdo con las Normas Técnicas para el control de los MEC.

Por tanto, INTROL no acepta responsabilidad alguna por las inexactitudes o errores que puedan existir en los datos de recuento. Tampoco acepta ninguna responsabilidad por la falsedad en los datos de recuento recibidos del editor, ni por otros datos de medición que no están incluidos en el análisis.

Octubre - 2018

OJDinteractiva