



## INFORMACION Y CONTROL DE PUBLICACIONES, S.A.

Velázquez, 46, 1ª Drcha - Tel. 91 435 00 32 Fax 91 435 96 05 - 28001 - MADRID  
Av. Diagonal 497, 5a planta - Tel 93 439 24 18 Fax 93 419 25 34 - 08029 - BARCELONA

**Título:** LAVOZDEMEDINADIGITAL.COM  
**URL Primaria:** http://www.lavozdemedinadigital.com/  
**Editor:** Eukast, S.L.  
**Domicilio:** Almirante, 20, bajo  
**Ciudad:** 47400 MEDINA DEL CAMPO  
**Teléfono:** 983 810 439  
**Fax:**  
**E-mail:**  
**Clasificación:** Noticias e Información  
**Sub-Clasificación:** Noticias globales y actualidad



### 1. Cifras totales y promedios (Nacional e Internacional)

MES - AÑO	NAVEGADORES UNICOS	VISITAS	PAGINAS
Septiembre - 2023	296.478	705.542	970.744
<b>PROMEDIO DIARIO</b>	<b>19.022</b>	<b>23.518</b>	<b>32.358</b>
<b>PROMEDIO LUNES-VIERNES</b>	19.210	23.851	33.231
<b>PROMEDIO SABADO-DOMINGO</b>	18.582	22.742	30.320
<b>PAGINAS / VISITAS</b>	1,38		
<b>DURACION MEDIA VISITAS</b>	0:01:23		
<b>TIEMPO INTERACCIÓN MEDIO</b>	0:01:34		

### 2. Secciones (Nacional e Internacional)

	PAGINAS	%
<b>HOME</b>	112.453	11.58 %
<b>RESTO</b>	858.291	88.42 %

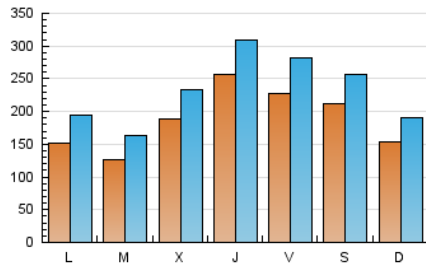
### 3. Por día del mes (Nacional e Internacional)

Día	N. únicos	Visitas	Páginas	Día	N. únicos	Visitas	Páginas	Día	N. únicos	Visitas	Páginas
1	14.429	18.044	25.541	11	18.519	23.194	31.621	21	6.997	8.930	13.463
2	24.832	33.269	46.089	12	21.367	27.625	38.361	22	9.077	11.517	16.835
3	20.937	28.514	39.941	13	26.165	30.391	39.520	23	9.582	11.982	16.265
4	16.401	23.746	35.351	14	42.246	47.755	60.608	24	14.715	16.896	21.441
5	14.349	19.622	29.421	15	19.945	22.668	30.305	25	13.486	15.847	20.438
6	18.023	23.409	32.593	16	13.589	15.928	20.697	26	4.916	6.503	10.055
7	34.410	42.640	59.556	17	12.364	14.734	19.667	27	20.589	26.580	41.388
8	53.847	66.799	87.703	18	12.340	15.179	22.262	28	19.362	23.958	34.933
9	46.704	53.487	67.092	19	9.615	11.869	17.803	29	16.761	21.817	31.932
10	13.078	15.882	20.951	20	10.570	12.773	18.172	30	11.439	13.984	20.740

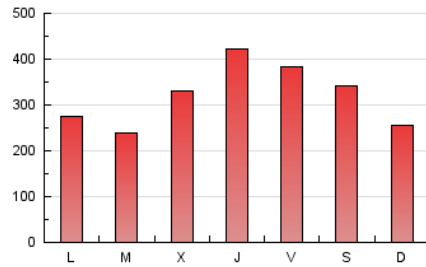
#### 4. Gráficas (Nacional e Internacional)

##### 4.1 Por día de la semana (promedio)

N. únicos / Visitas (x 100)



Páginas (x 100)



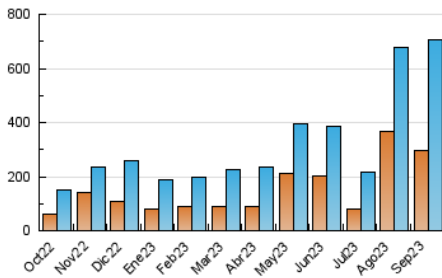
##### 4.2 Por franja horaria (promedio)

Visitas\_ (x 1000)

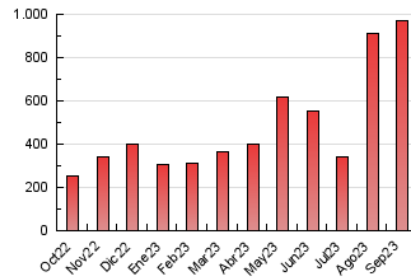
Páginas (x 1000)

##### 4.3 Por meses

N. únicos / Visitas (x 1000)



Páginas (x 1000)





## INFORMACION Y CONTROL DE PUBLICACIONES, S.A.

Velázquez, 46, 1ª Drcha - Tel. 91 435 00 32 Fax 91 435 96 05 - 28001 - MADRID  
Av. Diagonal 497, 5a planta - Tel 93 439 24 18 Fax 93 419 25 34 - 08029 - BARCELONA

### Anexo - Tráfico Nacional

**Título:** LAVOZDEMEDINADIGITAL.COM  
**URL Primaria:** http://www.lavozdemedinadigital.com/  
**Editor:** Eukast, S.L.  
**Domicilio:** Almirante, 20, bajo  
**Ciudad:** 47400 MEDINA DEL CAMPO  
**Teléfono:** 983 810 439  
**Fax:**  
**E-mail:**  
**Clasificación:** Noticias e Información  
**Sub-Clasificación:** Noticias globales y actualidad



#### 1. Cifras totales y promedios (Nacional)

MES - AÑO	NAVEGADORES UNICOS	VISITAS	PAGINAS
Septiembre - 2023	282.380	684.846	947.562
<b>PROMEDIO DIARIO</b>	<b>18.451</b>	<b>22.828</b>	<b>31.585</b>
<b>PROMEDIO LUNES-VIERNES</b>	18.659	23.169	32.490
<b>PROMEDIO SABADO-DOMINGO</b>	17.966	22.033	29.474
<b>PAGINAS / VISITAS</b>	1,38		
<b>DURACION MEDIA VISITAS</b>	0:01:24		
<b>TIEMPO INTERACCIÓN MEDIO</b>	0:01:38		

#### 2. Secciones (Nacional)

	PAGINAS	%
<b>HOME</b>	108.740	11.48 %
<b>RESTO</b>	838.822	88.52 %

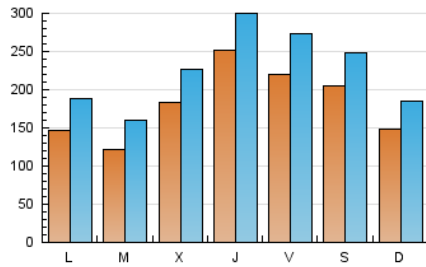
#### 3. Por día del mes (Nacional)

Día	N. únicos	Visitas	Páginas	Día	N. únicos	Visitas	Páginas	Día	N. únicos	Visitas	Páginas
<b>1</b>	13.946	17.352	24.698	<b>11</b>	17.618	22.015	30.574	<b>21</b>	6.577	8.497	12.984
<b>2</b>	24.286	32.449	45.041	<b>12</b>	20.745	26.764	37.420	<b>22</b>	8.826	11.230	16.483
<b>3</b>	20.558	28.022	39.184	<b>13</b>	25.364	29.562	38.502	<b>23</b>	9.375	11.671	15.981
<b>4</b>	15.873	22.925	34.541	<b>14</b>	41.000	46.133	59.059	<b>24</b>	14.414	16.569	21.107
<b>5</b>	13.956	19.043	28.744	<b>15</b>	18.588	21.294	28.623	<b>25</b>	13.175	15.556	20.143
<b>6</b>	17.685	22.799	32.004	<b>16</b>	12.632	14.789	19.465	<b>26</b>	4.722	6.277	9.783
<b>7</b>	33.728	41.627	58.554	<b>17</b>	11.825	14.100	18.972	<b>27</b>	20.272	26.135	41.031
<b>8</b>	52.604	65.480	85.985	<b>18</b>	12.030	14.840	21.837	<b>28</b>	19.032	23.559	34.509
<b>9</b>	45.039	51.849	64.960	<b>19</b>	9.366	11.608	17.450	<b>29</b>	16.409	21.432	31.542
<b>10</b>	12.355	15.086	20.110	<b>20</b>	10.320	12.418	17.831	<b>30</b>	11.209	13.765	20.445

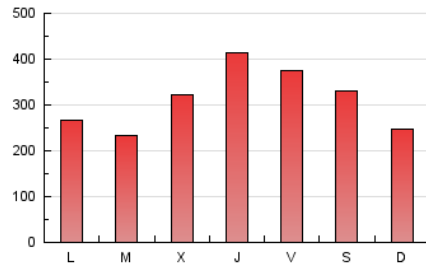
#### 4. Gráficas (Nacional)

##### 4.1 Por día de la semana (promedio)

N. únicos / Visitas (x 100)



Páginas (x 100)



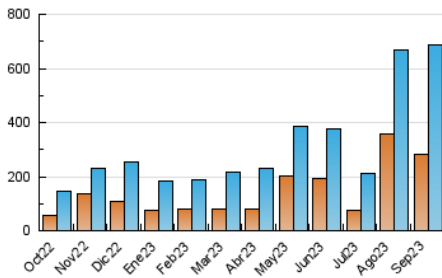
##### 4.2 Por franja horaria (promedio)

Visitas\_ (x 1000)

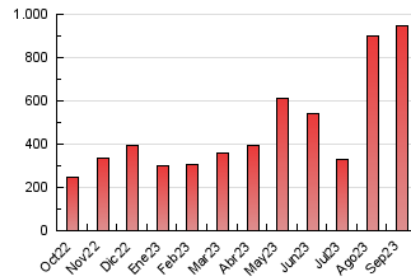
Páginas (x 1000)

##### 4.3 Por meses

N. únicos / Visitas (x 1000)



Páginas (x 1000)



## 5. Observaciones

Este Medio Electrónico de Comunicación ha sido medido por la herramienta Google Analytics de Google (GA4)

## 6. Definiciones básicas (Para más información ver Normas Técnicas para el Control de los Medios Electrónicos de Comunicación)

### Página Vista:

Conjunto de ficheros enviado a un usuario como resultado de una petición del mismo recibida por el servidor. Cuando la página está formada por varios marcos (frames), el conjunto de los mismos tendrá, a efectos de cómputo, la consideración de una página unitaria.

### Visita:

Una secuencia ininterrumpida de páginas servidas a un usuario válido. Si dicho usuario no realiza peticiones de páginas en un periodo de tiempo (30 min) la siguiente petición constituirá el inicio de una nueva visita.

### Navegador Único:

Total de combinaciones únicas de una dirección IP y un identificador adicional. Los medios pueden utilizar cookies o el Identificador de Alta de registro.

### Duración Página Vista:

Tiempo acumulado en segundos de todas las páginas vistas (en visitas de dos o más páginas vistas), dividido por el número total de páginas vistas.

### Duración Visita:

Tiempo en segundos de todas las visitas de dos o más páginas vistas, dividido por el número total de visitas de dos o más páginas vistas.

### Tráfico nacional:

Audiencia/difusión correspondiente a España medida en base a los datos de las direcciones IP registradas por el sistema de medición.

## 7. Opinión

De OJDinteractiva, la división de INFORMACIÓN Y CONTROL DE PUBLICACIONES S.A.:

Hemos examinado la información facilitada por el editor del medio electrónico para el periodo que comprende la presente certificación.

Nuestro examen se ha realizado de acuerdo con las normas y procedimientos establecidos en las Normas Técnicas para el Control de los Medios Electrónicos de Comunicación.

En nuestra opinión, la presente acta presenta razonablemente la difusión/audiencia registrada por este medio electrónico.

### ADVERTENCIA:

El trabajo de OJDinteractiva, la división de INFORMACIÓN Y CONTROL DE PUBLICACIONES S.A (INTROL) se limita a la realización de pruebas para la revisión de los datos de recuento suministrados por el editor con la finalidad de expresar una opinión sobre la razonabilidad de dichos datos de acuerdo con las Normas Técnicas para el control de los MEC.

Por tanto, INTROL no acepta responsabilidad alguna por las inexactitudes o errores que puedan existir en los datos de recuento. Tampoco acepta ninguna responsabilidad por la falsedad en los datos de recuento recibidos del editor, ni por otros datos de medición que no están incluidos en el análisis.

Octubre - 2023

OJDinteractiva