



## INFORMACION Y CONTROL DE PUBLICACIONES, S.A.

Velázquez, 46, 1º Drcha - Tel. 91 435 00 32 Fax 91 435 96 05 - 28001 - MADRID  
 Entença, 218 Entr. 7 - Tel 93 439 24 18 Fax 93 419 25 34 - 08029 - BARCELONA

**Título:** LAVOZDEMEDINADIGITAL.COM  
**URL Primaria:** http://www.lavozdemedinadigital.com/  
**Editor:** Eukast, S.L.  
**Domicilio:** Almirante, 20, bajo  
**Ciudad:** 47400 MEDINA DEL CAMPO  
**Teléfono:** 983 810 439  
**Fax:**  
**E-mail:**  
**Clasificación:** Noticias e Información  
**Sub-Clasificación:** Noticias globales y actualidad



### 1. Cifras totales y promedios (Nacional e Internacional)

MES - AÑO	NAVEGADORES UNICOS	VISITAS	PAGINAS
Septiembre - 2018	41.819	107.324	205.766
<b>PROMEDIO DIARIO</b>	<b>2.965</b>	<b>3.577</b>	<b>6.859</b>
<b>PROMEDIO LUNES-VIERNES</b>	<b>3.115</b>	<b>3.699</b>	<b>6.791</b>
<b>PROMEDIO SABADO-DOMINGO</b>	<b>2.663</b>	<b>3.335</b>	<b>6.995</b>
<b>PAGINAS / VISITAS</b>	<b>1,92</b>		
<b>DURACION MEDIA VISITAS</b>	<b>0:01:16</b>		
<b>DURACION MEDIA PAGINAS</b>	<b>0:01:23</b>		

### 2. Secciones (Nacional e Internacional)

	PAGINAS	%
<b>HOME</b>	59.337	28.84 %
<b>RESTO</b>	146.429	71.16 %

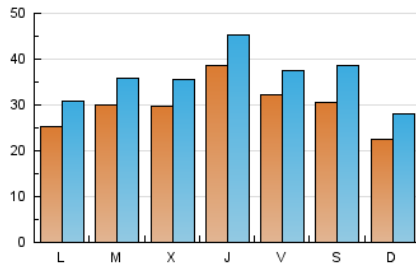
### 3. Por día del mes (Nacional e Internacional)

Día	N. únicos	Visitas	Páginas	Día	N. únicos	Visitas	Páginas	Día	N. únicos	Visitas	Páginas
1	2.641	3.239	6.001	11	2.836	3.413	6.700	21	1.796	2.141	4.180
2	3.139	4.077	9.018	12	1.874	2.299	4.436	22	1.549	1.837	3.669
3	2.253	2.806	6.159	13	5.256	5.928	9.536	23	1.622	1.882	3.715
4	3.851	4.767	9.994	14	2.943	3.361	5.915	24	1.683	2.085	4.171
5	2.307	2.828	5.354	15	1.490	1.729	3.462	25	2.444	2.821	4.862
6	4.201	5.281	10.092	16	985	1.241	2.511	26	1.645	1.941	4.045
7	2.411	2.911	5.932	17	2.710	3.141	5.531	27	2.903	3.400	5.939
8	7.568	10.066	22.744	18	2.836	3.345	5.777	28	5.734	6.560	11.002
9	3.224	4.110	8.967	19	6.095	7.142	11.186	29	2.089	2.471	4.805
10	3.500	4.272	8.470	20	3.031	3.532	6.534	30	2.327	2.698	5.059

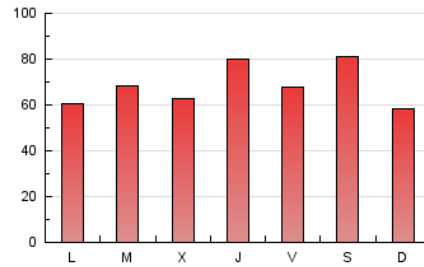
4. Gráficas (Nacional e Internacional)

4.1 Por día de la semana (promedio)

N. únicos / Visitas (x 100)

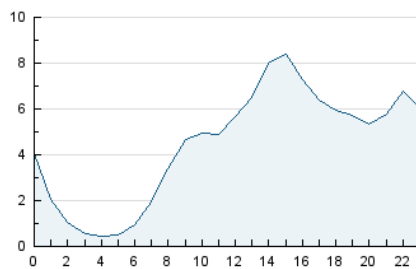


Páginas (x 100)

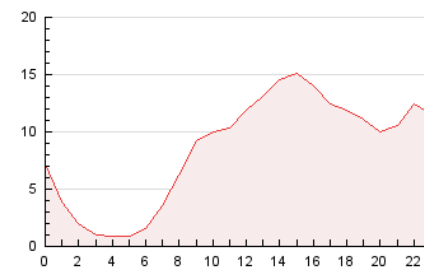


4.2 Por franja horaria (promedio)

Visitas (x 1000)

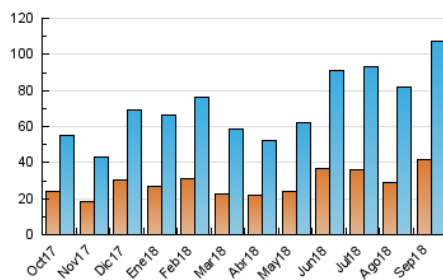


Páginas (x 1000)

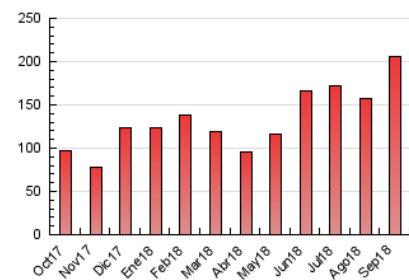


4.3 Por meses

N. únicos / Visitas (x 1000)



Páginas (x 1000)





## INFORMACION Y CONTROL DE PUBLICACIONES, S.A.

Velázquez, 46, 1º Drcha - Tel. 91 435 00 32 Fax 91 435 96 05 - 28001 - MADRID  
 Entença, 218 Entr. 7 - Tel 93 439 24 18 Fax 93 419 25 34 - 08029 - BARCELONA

### Anexo - Tráfico Nacional

**Título:** LAVOZDEMEDINADIGITAL.COM  
**URL Primaria:** http://www.lavozdemedinadigital.com/  
**Editor:** Eukast, S.L.  
**Domicilio:** Almirante, 20, bajo  
**Ciudad:** 47400 MEDINA DEL CAMPO  
**Teléfono:** 983 810 439  
**Fax:**  
**E-mail:**  
**Clasificación:** Noticias e Información  
**Sub-Clasificación:** Noticias globales y actualidad



#### 1. Cifras totales y promedios (Nacional)

MES - AÑO	NAVEGADORES UNICOS	VISITAS	PAGINAS
Septiembre - 2018	40.696	105.440	202.768
<b>PROMEDIO DIARIO</b>	<b>2.910</b>	<b>3.515</b>	<b>6.759</b>
<b>PROMEDIO LUNES-VIERNES</b>	<b>3.058</b>	<b>3.633</b>	<b>6.691</b>
<b>PROMEDIO SABADO-DOMINGO</b>	<b>2.615</b>	<b>3.277</b>	<b>6.895</b>
<b>PAGINAS / VISITAS</b>	<b>1,92</b>		
<b>DURACION MEDIA VISITAS</b>	<b>0:01:17</b>		
<b>DURACION MEDIA PAGINAS</b>	<b>0:01:23</b>		

#### 2. Secciones (Nacional)

	PAGINAS	%
<b>HOME</b>	58.432	28.82 %
<b>RESTO</b>	144.336	71.18 %

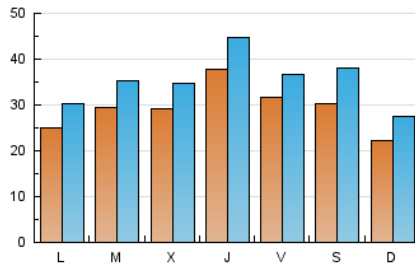
#### 3. Por día del mes (Nacional)

Día	N. únicos	Visitas	Páginas	Día	N. únicos	Visitas	Páginas	Día	N. únicos	Visitas	Páginas
1	2.590	3.174	5.896	11	2.761	3.329	6.529	21	1.725	2.065	4.088
2	3.096	4.022	8.921	12	1.828	2.246	4.367	22	1.519	1.802	3.613
3	2.208	2.759	6.086	13	5.209	5.872	9.450	23	1.587	1.843	3.636
4	3.786	4.699	9.885	14	2.892	3.305	5.830	24	1.646	2.043	4.083
5	2.235	2.750	5.237	15	1.453	1.683	3.388	25	2.414	2.782	4.801
6	4.115	5.185	9.932	16	960	1.211	2.470	26	1.568	1.860	3.944
7	2.365	2.860	5.861	17	2.668	3.092	5.461	27	2.872	3.362	5.859
8	7.481	9.959	22.535	18	2.798	3.301	5.709	28	5.634	6.452	10.853
9	3.132	4.004	8.792	19	6.036	7.054	11.079	29	2.057	2.432	4.726
10	3.431	4.192	8.340	20	2.963	3.459	6.422	30	2.278	2.643	4.975

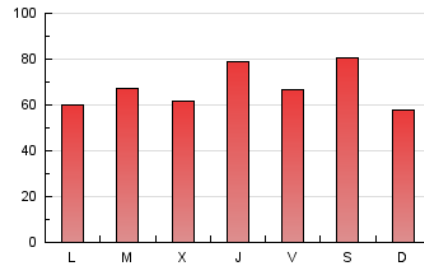
#### 4. Gráficas (Nacional)

##### 4.1 Por día de la semana (promedio)

N. únicos / Visitas (x 100)

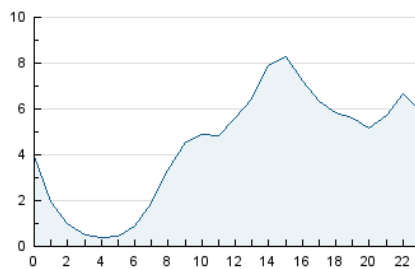


Páginas (x 100)

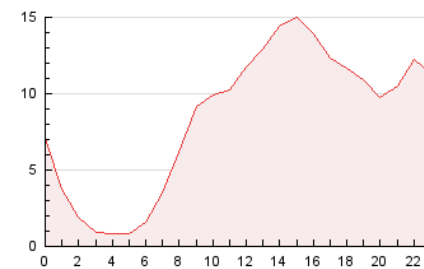


##### 4.2 Por franja horaria (promedio)

Visitas (x 1000)

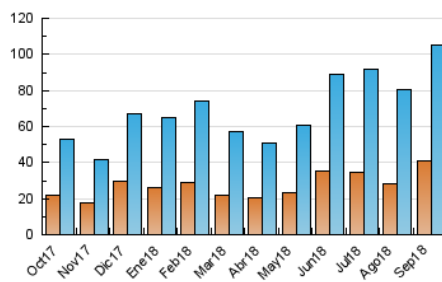


Páginas (x 1000)

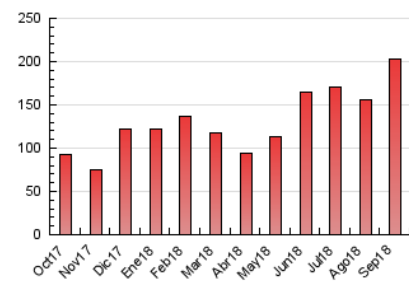


##### 4.3 Por meses

N. únicos / Visitas (x 1000)



Páginas (x 1000)



## 5. Observaciones

Este Medio Electrónico de Comunicación ha sido medido por la herramienta Google Analytics de Google

## 6. Definiciones básicas (Para más información ver Normas Técnicas para el Control de los Medios Electrónicos de Comunicación)

### Página Vista:

Conjunto de ficheros enviado a un usuario como resultado de una petición del mismo recibida por el servidor. Cuando la página está formada por varios marcos (frames), el conjunto de los mismos tendrá, a efectos de cómputo, la consideración de una página unitaria.

### Visita:

Una secuencia ininterrumpida de páginas servidas a un usuario válido. Si dicho usuario no realiza peticiones de páginas en un periodo de tiempo (30 min) la siguiente petición constituirá el inicio de una nueva visita.

### Navegador Único:

Total de combinaciones únicas de una dirección IP y un identificador adicional. Los medios pueden utilizar cookies o el Identificador de Alta de registro.

### Duración Página Vista:

Tiempo acumulado en segundos de todas las páginas vistas (en visitas de dos o más páginas vistas), dividido por el número total de páginas vistas.

### Duración Visita:

Tiempo en segundos de todas las visitas de dos o más páginas vistas, dividido por el número total de visitas de dos o más páginas vistas.

### Tráfico nacional:

Audiencia/difusión correspondiente a España medida en base a los datos de las direcciones IP registradas por el sistema de medición.

## 7. Opinión

De OJDinteractiva, la división de INFORMACIÓN Y CONTROL DE PUBLICACIONES S.A.:

Hemos examinado la información facilitada por el editor del medio electrónico para el periodo que comprende la presente certificación.

Nuestro examen se ha realizado de acuerdo con las normas y procedimientos establecidos en las Normas Técnicas para el Control de los Medios Electrónicos de Comunicación.

En nuestra opinión, la presente acta presenta razonablemente la difusión/audiencia registrada por este medio electrónico.

### ADVERTENCIA:

El trabajo de OJDinteractiva, la división de INFORMACIÓN Y CONTROL DE PUBLICACIONES S.A (INTROL) se limita a la realización de pruebas para la revisión de los datos de recuento suministrados por el editor con la finalidad de expresar una opinión sobre la razonabilidad de dichos datos de acuerdo con las Normas Técnicas para el control de los MEC.

Por tanto, INTROL no acepta responsabilidad alguna por las inexactitudes o errores que puedan existir en los datos de recuento. Tampoco acepta ninguna responsabilidad por la falsedad en los datos de recuento recibidos del editor, ni por otros datos de medición que no están incluidos en el análisis.

Octubre - 2018

OJDinteractiva