



## INFORMACION Y CONTROL DE PUBLICACIONES, S.A.

Velázquez, 46, 1ª Drcha - Tel. 91 435 00 32 Fax 91 435 96 05 - 28001 - MADRID  
Av. Diagonal 497, 5a planta - Tel 93 439 24 18 Fax 93 419 25 34 - 08029 - BARCELONA

**Título:** LAVOZDEMEDINADIGITAL.COM  
**URL Primaria:** http://www.lavozdemedinadigital.com/  
**Editor:** Eukast, S.L.  
**Domicilio:** Almirante, 20, bajo  
**Ciudad:** 47400 MEDINA DEL CAMPO  
**Teléfono:** 983 810 439  
**Fax:**  
**E-mail:**  
**Clasificación:** Noticias e Información  
**Sub-Clasificación:** Noticias globales y actualidad



### 1. Cifras totales y promedios (Nacional e Internacional)

MES - AÑO	NAVEGADORES UNICOS	VISITAS	PAGINAS
Marzo - 2024	101.509	320.960	451.794
<b>PROMEDIO DIARIO</b>	<b>7.411</b>	<b>10.354</b>	<b>14.574</b>
<b>PROMEDIO LUNES-VIERNES</b>	8.207	11.282	15.925
<b>PROMEDIO SABADO-DOMINGO</b>	5.739	8.404	11.736
<b>PAGINAS / VISITAS</b>	1,41		
<b>DURACION MEDIA VISITAS</b>	0:00:57		
<b>TIEMPO INTERACCIÓN MEDIO</b>	0:01:55		

### 2. Secciones (Nacional e Internacional)

	PAGINAS	%
<b>HOME</b>	74.616	16.52 %
<b>RESTO</b>	377.178	83.48 %

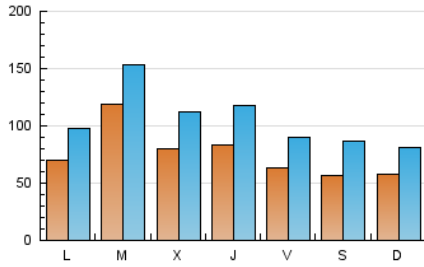
### 3. Por día del mes (Nacional e Internacional)

Día	N. únicos	Visitas	Páginas	Día	N. únicos	Visitas	Páginas	Día	N. únicos	Visitas	Páginas
1	4.446	6.105	8.868	11	4.763	6.712	10.779	21	12.000	17.889	27.262
2	4.929	6.683	9.193	12	8.658	12.489	18.838	22	7.056	10.157	15.097
3	4.453	5.760	8.164	13	8.294	11.817	17.257	23	4.919	8.102	10.489
4	7.606	9.824	14.066	14	10.107	14.329	19.305	24	5.897	8.565	11.940
5	16.338	20.197	25.965	15	8.852	12.070	16.536	25	8.637	12.698	17.127
6	9.283	12.217	17.510	16	4.337	5.789	8.836	26	14.052	17.727	21.988
7	6.200	7.812	11.645	17	3.733	5.199	7.889	27	7.579	9.880	13.152
8	5.856	8.101	12.215	18	7.074	9.712	14.405	28	4.947	7.160	10.861
9	8.193	11.772	18.035	19	8.368	10.866	15.346	29	5.545	8.359	13.171
10	6.446	8.498	14.179	20	6.692	10.801	13.037	30	6.184	11.119	12.013
								31	8.300	12.551	16.626

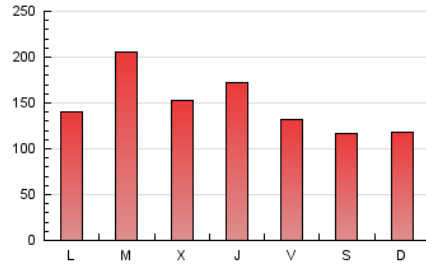
#### 4. Gráficas (Nacional e Internacional)

##### 4.1 Por día de la semana (promedio)

N. únicos / Visitas (x 100)



Páginas (x 100)



##### 4.2 Por franja horaria (promedio)

Visitas\_ (x 1000)

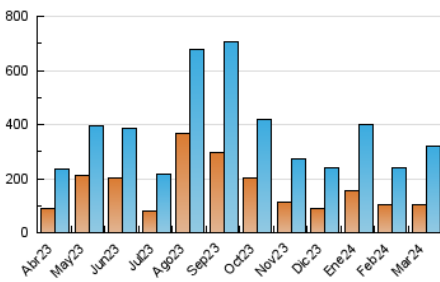


Páginas (x 1000)

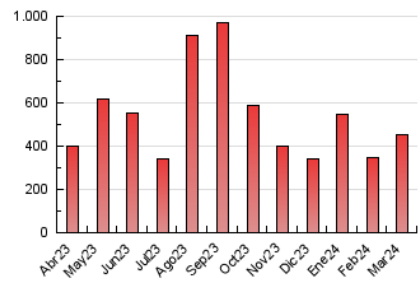


##### 4.3 Por meses

N. únicos / Visitas (x 1000)



Páginas (x 1000)





## INFORMACION Y CONTROL DE PUBLICACIONES, S.A.

Velázquez, 46, 1ª Drcha - Tel. 91 435 00 32 Fax 91 435 96 05 - 28001 - MADRID  
Av. Diagonal 497, 5a planta - Tel 93 439 24 18 Fax 93 419 25 34 - 08029 - BARCELONA

### Anexo - Tráfico Nacional

**Título:** LAVOZDEMEDINADIGITAL.COM  
**URL Primaria:** http://www.lavozdemedinadigital.com/  
**Editor:** Eukast, S.L.  
**Domicilio:** Almirante, 20, bajo  
**Ciudad:** 47400 MEDINA DEL CAMPO  
**Teléfono:** 983 810 439  
**Fax:**  
**E-mail:**  
**Clasificación:** Noticias e Información  
**Sub-Clasificación:** Noticias globales y actualidad



#### 1. Cifras totales y promedios (Nacional)

MES - AÑO	NAVEGADORES UNICOS	VISITAS	PAGINAS
Marzo - 2024	99.505	313.794	444.044
<b>PROMEDIO DIARIO</b>	<b>7.232</b>	<b>10.122</b>	<b>14.324</b>
<b>PROMEDIO LUNES-VIERNES</b>	8.020	11.039	15.665
<b>PROMEDIO SABADO-DOMINGO</b>	5.578	8.198	11.508
<b>PAGINAS / VISITAS</b>	1,42		
<b>DURACION MEDIA VISITAS</b>	0:00:57		
<b>TIEMPO INTERACCIÓN MEDIO</b>	0:01:57		

#### 2. Secciones (Nacional)

	PAGINAS	%
<b>HOME</b>	74.096	16.69 %
<b>RESTO</b>	369.948	83.31 %

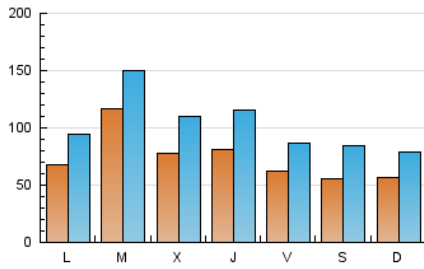
#### 3. Por día del mes (Nacional)

Día	N. únicos	Visitas	Páginas	Día	N. únicos	Visitas	Páginas	Día	N. únicos	Visitas	Páginas
1	4.193	5.718	8.465	11	4.576	6.502	10.546	21	11.897	17.770	27.086
2	4.699	6.328	8.851	12	8.425	12.216	18.531	22	6.936	9.996	14.951
3	4.254	5.560	7.938	13	8.056	11.546	16.939	23	4.840	8.026	10.378
4	7.298	9.470	13.724	14	9.894	14.059	18.955	24	5.799	8.450	11.793
5	16.100	19.799	25.625	15	8.602	11.658	16.172	25	8.512	12.472	16.911
6	9.091	12.009	17.236	16	4.147	5.509	8.549	26	13.936	17.615	21.831
7	5.984	7.569	11.398	17	3.552	4.913	7.587	27	7.467	9.806	13.027
8	5.667	7.803	11.922	18	6.886	9.415	14.129	28	4.842	7.027	10.708
9	7.952	11.441	17.702	19	8.004	10.391	14.851	29	5.443	8.254	13.031
10	6.262	8.325	13.910	20	6.614	10.719	12.924	30	6.074	10.961	11.872
								31	8.199	12.467	16.502

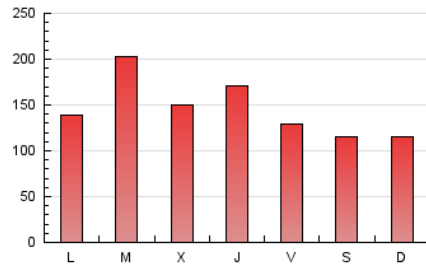
### 4. Gráficas (Nacional)

#### 4.1 Por día de la semana (promedio)

N. únicos / Visitas (x 100)



Páginas (x 100)

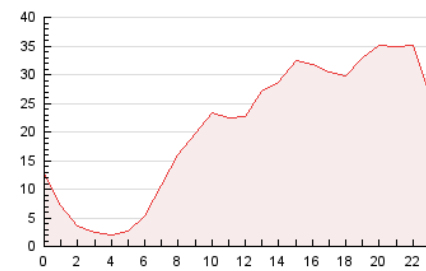


#### 4.2 Por franja horaria (promedio)

Visitas\_ (x 1000)

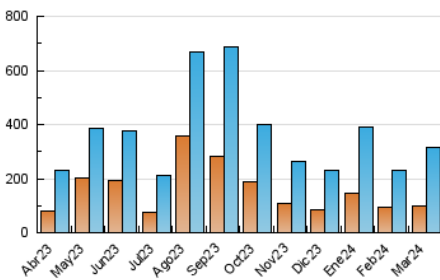


Páginas (x 1000)

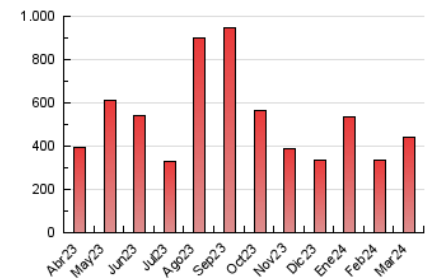


#### 4.3 Por meses

N. únicos / Visitas (x 1000)



Páginas (x 1000)



## 5. Observaciones

Este Medio Electrónico de Comunicación ha sido medido por la herramienta Google Analytics de Google (GA4)

## 6. Definiciones básicas (Para más información ver Normas Técnicas para el Control de los Medios Electrónicos de Comunicación)

### Página Vista:

Conjunto de ficheros enviado a un usuario como resultado de una petición del mismo recibida por el servidor. Cuando la página está formada por varios marcos (frames), el conjunto de los mismos tendrá, a efectos de cómputo, la consideración de una página unitaria.

### Visita:

Una secuencia ininterrumpida de páginas servidas a un usuario válido. Si dicho usuario no realiza peticiones de páginas en un periodo de tiempo (30 min) la siguiente petición constituirá el inicio de una nueva visita.

### Navegador Único:

Total de combinaciones únicas de una dirección IP y un identificador adicional. Los medios pueden utilizar cookies o el Identificador de Alta de registro.

### Duración Página Vista:

Tiempo acumulado en segundos de todas las páginas vistas (en visitas de dos o más páginas vistas), dividido por el número total de páginas vistas.

### Duración Visita:

Tiempo en segundos de todas las visitas de dos o más páginas vistas, dividido por el número total de visitas de dos o más páginas vistas.

### Tráfico nacional:

Audiencia/difusión correspondiente a España medida en base a los datos de las direcciones IP registradas por el sistema de medición.

## 7. Opinión

De OJDinteractiva, la división de INFORMACIÓN Y CONTROL DE PUBLICACIONES S.A.:

Hemos examinado la información facilitada por el editor del medio electrónico para el periodo que comprende la presente certificación.

Nuestro examen se ha realizado de acuerdo con las normas y procedimientos establecidos en las Normas Técnicas para el Control de los Medios Electrónicos de Comunicación.

En nuestra opinión, la presente acta presenta razonablemente la difusión/audiencia registrada por este medio electrónico.

### ADVERTENCIA:

El trabajo de OJDinteractiva, la división de INFORMACIÓN Y CONTROL DE PUBLICACIONES S.A (INTROL) se limita a la realización de pruebas para la revisión de los datos de recuento suministrados por el editor con la finalidad de expresar una opinión sobre la razonabilidad de dichos datos de acuerdo con las Normas Técnicas para el control de los MEC.

Por tanto, INTROL no acepta responsabilidad alguna por las inexactitudes o errores que puedan existir en los datos de recuento. Tampoco acepta ninguna responsabilidad por la falsedad en los datos de recuento recibidos del editor, ni por otros datos de medición que no están incluidos en el análisis.

Abril - 2024

OJDinteractiva