



## INFORMACION Y CONTROL DE PUBLICACIONES, S.A.

Velázquez, 46, 1º Drcha - Tel. 91 435 00 32 Fax 91 435 96 05 - 28001 - MADRID  
 Entença, 218 Entr. 7 - Tel 93 439 24 18 Fax 93 419 25 34 - 08029 - BARCELONA

**Título:** LAVOZDEMEDINADIGITAL.COM  
**URL Primaria:** http://www.lavozdemedinadigital.com/  
**Editor:** Eukast, S.L.  
**Domicilio:** Almirante, 20, bajo  
**Ciudad:** 47400 MEDINA DEL CAMPO  
**Teléfono:** 983 810 439  
**Fax:**  
**E-mail:**  
**Clasificación:** Noticias e Información  
**Sub-Clasificación:** Noticias globales y actualidad



### 1. Cifras totales y promedios (Nacional e Internacional)

MES - AÑO	NAVEGADORES UNICOS	VISITAS	PAGINAS
Febrero - 2020	96.869	236.995	411.297
<b>PROMEDIO DIARIO</b>	<b>6.856</b>	<b>8.172</b>	<b>14.183</b>
<b>PROMEDIO LUNES-VIERNES</b>	7.451	8.905	15.371
<b>PROMEDIO SABADO-DOMINGO</b>	5.535	6.543	11.542
<b>PAGINAS / VISITAS</b>	1,74		
<b>DURACION MEDIA VISITAS</b>	0:01:06		
<b>DURACION MEDIA PAGINAS</b>	0:01:30		

### 2. Secciones (Nacional e Internacional)

	PAGINAS	%
<b>HOME</b>	57.193	13.91 %
<b>RESTO</b>	354.104	86.09 %

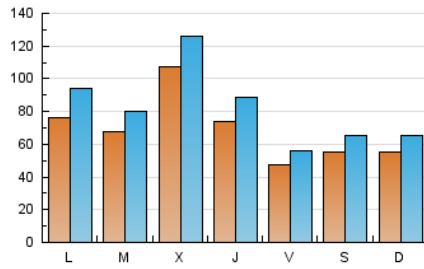
### 3. Por día del mes (Nacional e Internacional)

Día	N. únicos	Visitas	Páginas	Día	N. únicos	Visitas	Páginas	Día	N. únicos	Visitas	Páginas
1	6.303	7.282	12.606	11	4.745	5.748	10.692	21	5.107	6.075	10.863
2	4.107	4.953	9.330	12	11.522	14.372	24.664	22	5.007	5.823	10.160
3	7.431	8.707	15.284	13	12.498	15.013	25.215	23	6.226	7.489	12.985
4	7.680	8.852	15.006	14	4.358	5.243	10.332	24	12.714	16.613	29.864
5	12.336	14.229	22.907	15	7.051	8.469	14.663	25	8.885	10.645	18.132
6	6.504	7.694	12.900	16	4.971	5.697	10.041	26	4.264	5.103	9.299
7	5.036	5.806	9.763	17	4.951	5.803	10.174	27	4.823	6.023	11.445
8	4.425	5.195	9.291	18	5.874	6.863	11.548	28	4.391	5.370	9.807
9	6.745	8.009	13.880	19	14.752	16.658	25.072	29	4.984	5.969	10.919
10	5.368	6.547	12.329	20	5.780	6.745	12.126				

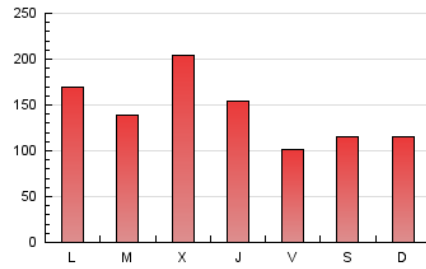
#### 4. Gráficas (Nacional e Internacional)

##### 4.1 Por día de la semana (promedio)

N. únicos / Visitas (x 100)



Páginas (x 100)

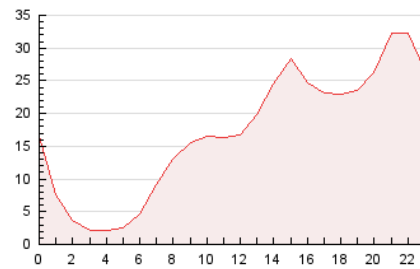


##### 4.2 Por franja horaria (promedio)

Visitas (x 1000)

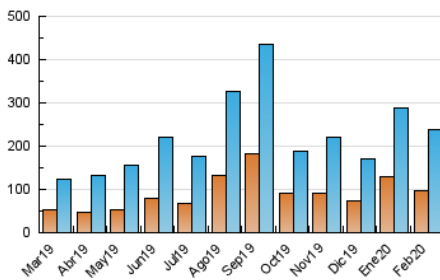


Páginas (x 1000)

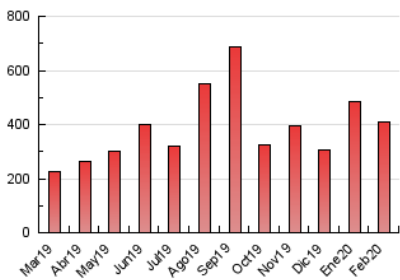


##### 4.3 Por meses

N. únicos / Visitas (x 1000)



Páginas (x 1000)





## INFORMACION Y CONTROL DE PUBLICACIONES, S.A.

Velázquez, 46, 1º Drcha - Tel. 91 435 00 32 Fax 91 435 96 05 - 28001 - MADRID  
Entença, 218 Entr. 7 - Tel 93 439 24 18 Fax 93 419 25 34 - 08029 - BARCELONA

### Anexo - Tráfico Nacional

**Título:** LAVOZDEMEDINADIGITAL.COM  
**URL Primaria:** http://www.lavozdemedinadigital.com/  
**Editor:** Eukast, S.L.  
**Domicilio:** Almirante, 20, bajo  
**Ciudad:** 47400 MEDINA DEL CAMPO  
**Teléfono:** 983 810 439  
**Fax:**  
**E-mail:**  
**Clasificación:** Noticias e Información  
**Sub-Clasificación:** Noticias globales y actualidad



#### 1. Cifras totales y promedios (Nacional)

MES - AÑO	NAVEGADORES UNICOS	VISITAS	PAGINAS
Febrero - 2020	86.708	227.630	400.612
<b>PROMEDIO DIARIO</b>	<b>6.502</b>	<b>7.849</b>	<b>13.814</b>
<b>PROMEDIO LUNES-VIERNES</b>	<b>7.074</b>	<b>8.560</b>	<b>14.978</b>
<b>PROMEDIO SABADO-DOMINGO</b>	<b>5.230</b>	<b>6.270</b>	<b>11.227</b>
<b>PAGINAS / VISITAS</b>	<b>1,76</b>		
<b>DURACION MEDIA VISITAS</b>	<b>0:01:08</b>		
<b>DURACION MEDIA PAGINAS</b>	<b>0:01:30</b>		

#### 2. Secciones (Nacional)

	PAGINAS	%
<b>HOME</b>	55.598	13.88 %
<b>RESTO</b>	345.014	86.12 %

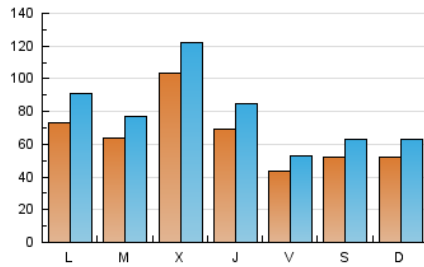
#### 3. Por día del mes (Nacional)

Día	N. únicos	Visitas	Páginas	Día	N. únicos	Visitas	Páginas	Día	N. únicos	Visitas	Páginas
1	6.051	7.063	12.364	11	4.448	5.487	10.414	21	4.725	5.739	10.442
2	3.857	4.727	9.078	12	11.205	14.035	24.235	22	4.653	5.499	9.785
3	7.179	8.484	15.046	13	11.996	14.598	24.734	23	5.809	7.127	12.561
4	7.384	8.589	14.701	14	4.059	4.960	10.000	24	12.253	16.146	29.309
5	11.991	13.883	22.514	15	6.697	8.154	14.265	25	8.124	9.968	17.382
6	6.183	7.435	12.624	16	4.671	5.442	9.746	26	3.786	4.636	8.804
7	4.755	5.545	9.483	17	4.730	5.596	9.930	27	4.262	5.471	10.862
8	4.177	4.958	9.029	18	5.640	6.646	11.303	28	3.937	4.922	9.328
9	6.495	7.795	13.624	19	14.355	16.357	24.673	29	4.663	5.669	10.592
10	5.066	6.253	11.999	20	5.401	6.446	11.785				

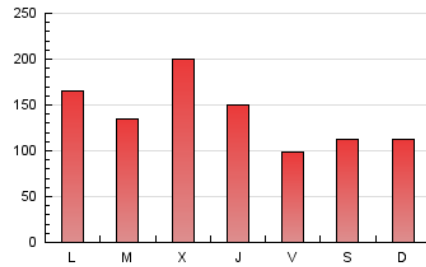
#### 4. Gráficas (Nacional)

##### 4.1 Por día de la semana (promedio)

N. únicos / Visitas (x 100)



Páginas (x 100)

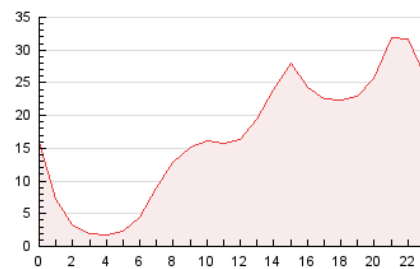


##### 4.2 Por franja horaria (promedio)

Visitas (x 1000)

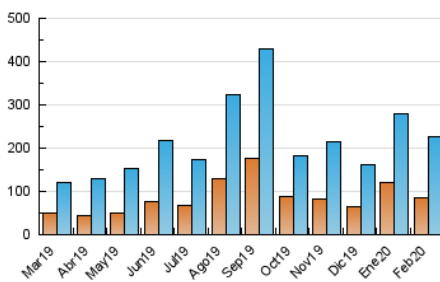


Páginas (x 1000)

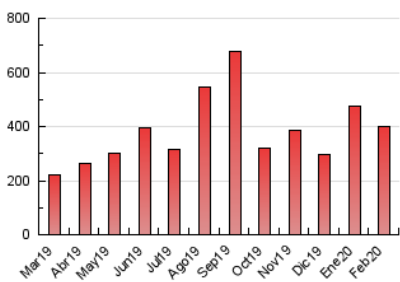


##### 4.3 Por meses

N. únicos / Visitas (x 1000)



Páginas (x 1000)



## 5. Observaciones

Este Medio Electrónico de Comunicación ha sido medido por la herramienta Google Analytics de Google

## 6. Definiciones básicas (Para más información ver Normas Técnicas para el Control de los Medios Electrónicos de Comunicación)

### Página Vista:

Conjunto de ficheros enviado a un usuario como resultado de una petición del mismo recibida por el servidor. Cuando la página está formada por varios marcos (frames), el conjunto de los mismos tendrá, a efectos de cómputo, la consideración de una página unitaria.

### Visita:

Una secuencia ininterrumpida de páginas servidas a un usuario válido. Si dicho usuario no realiza peticiones de páginas en un periodo de tiempo (30 min) la siguiente petición constituirá el inicio de una nueva visita.

### Navegador Único:

Total de combinaciones únicas de una dirección IP y un identificador adicional. Los medios pueden utilizar cookies o el Identificador de Alta de registro.

### Duración Página Vista:

Tiempo acumulado en segundos de todas las páginas vistas (en visitas de dos o más páginas vistas), dividido por el número total de páginas vistas.

### Duración Visita:

Tiempo en segundos de todas las visitas de dos o más páginas vistas, dividido por el número total de visitas de dos o más páginas vistas.

### Tráfico nacional:

Audiencia/difusión correspondiente a España medida en base a los datos de las direcciones IP registradas por el sistema de medición.

## 7. Opinión

De OJDinteractiva, la división de INFORMACIÓN Y CONTROL DE PUBLICACIONES S.A.:

Hemos examinado la información facilitada por el editor del medio electrónico para el periodo que comprende la presente certificación.

Nuestro examen se ha realizado de acuerdo con las normas y procedimientos establecidos en las Normas Técnicas para el Control de los Medios Electrónicos de Comunicación.

En nuestra opinión, la presente acta presenta razonablemente la difusión/audiencia registrada por este medio electrónico.

### ADVERTENCIA:

El trabajo de OJDinteractiva, la división de INFORMACIÓN Y CONTROL DE PUBLICACIONES S.A (INTROL) se limita a la realización de pruebas para la revisión de los datos de recuento suministrados por el editor con la finalidad de expresar una opinión sobre la razonabilidad de dichos datos de acuerdo con las Normas Técnicas para el control de los MEC.

Por tanto, INTROL no acepta responsabilidad alguna por las inexactitudes o errores que puedan existir en los datos de recuento. Tampoco acepta ninguna responsabilidad por la falsedad en los datos de recuento recibidos del editor, ni por otros datos de medición que no están incluidos en el análisis.

Marzo - 2020

OJDinteractiva